

Что такое кровь?



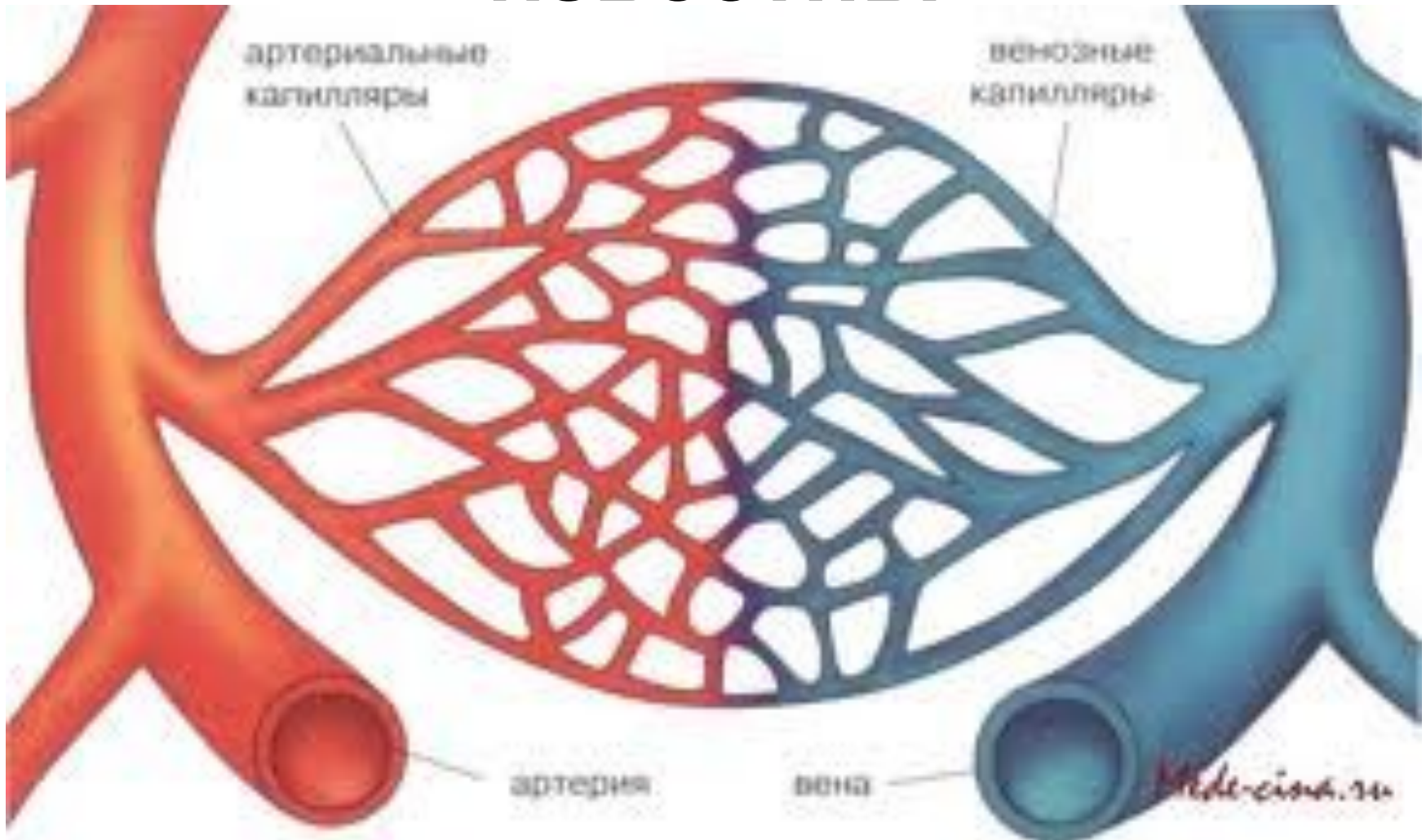
Роль крови в организме.

- - дыхательную (переносит кислород к тканям, углекислый газ - от тканей к органам дыхания)
- - живительную (транспорт питательных веществ от органов пищеварения к клеткам)
- - выделительную (переносит от тканей тела к органам выделения конечные продукты обмена веществ, избыток воды, мин.солей)
- - терморегуляторную (поддерживает стабильность температуры тела)
- - защитную (участвует в защите организма)

Что приводит кровь в движение?



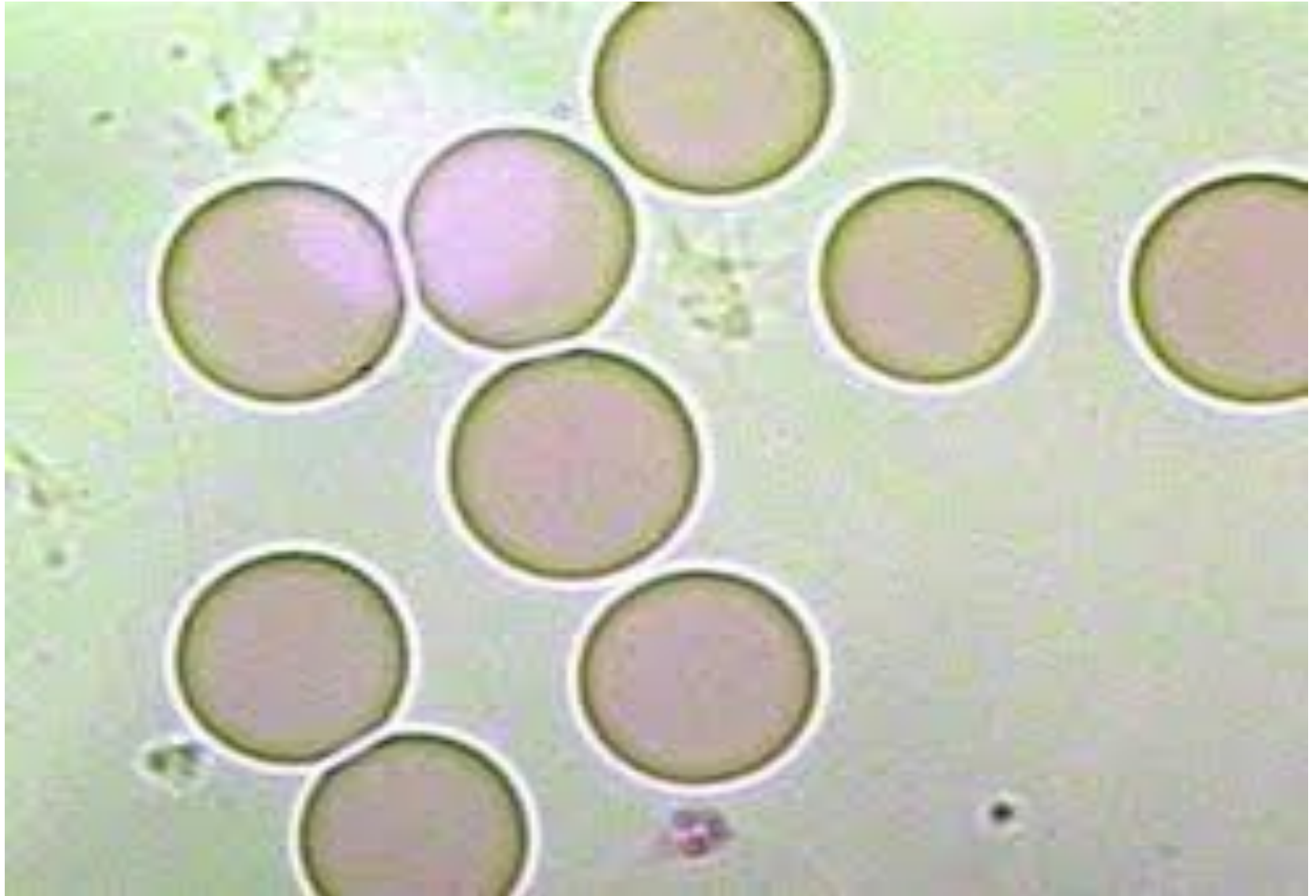
Какие типы сосудов известны



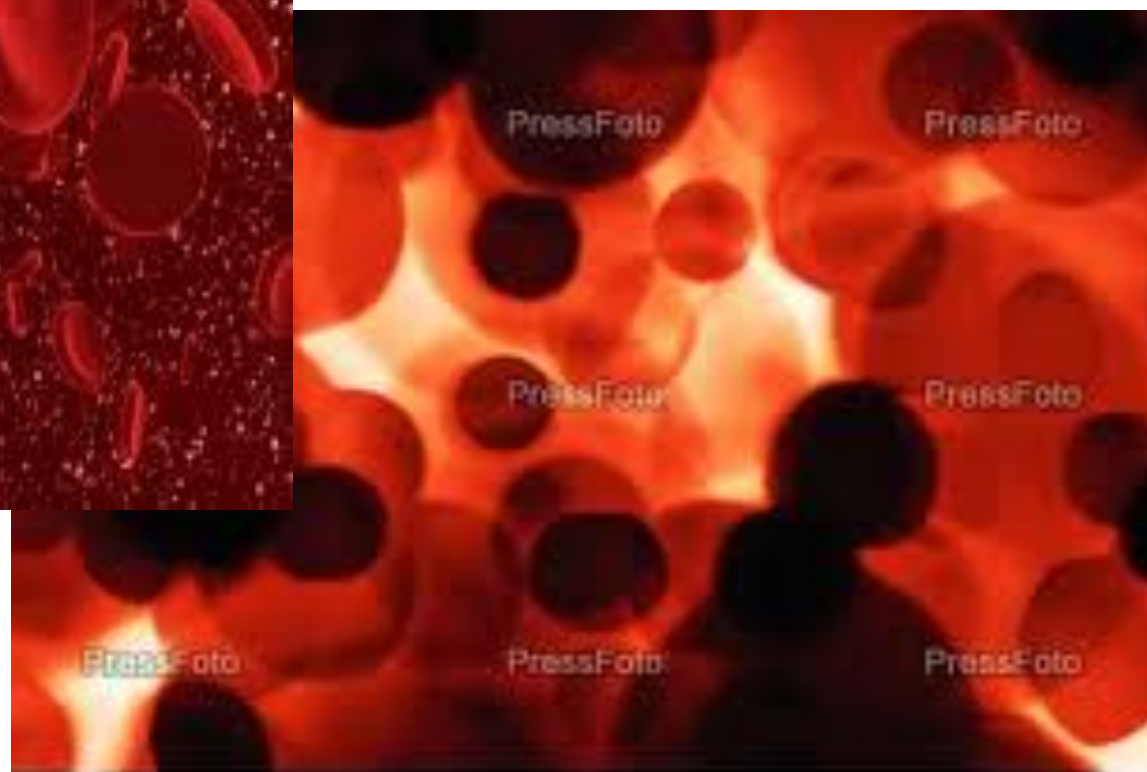
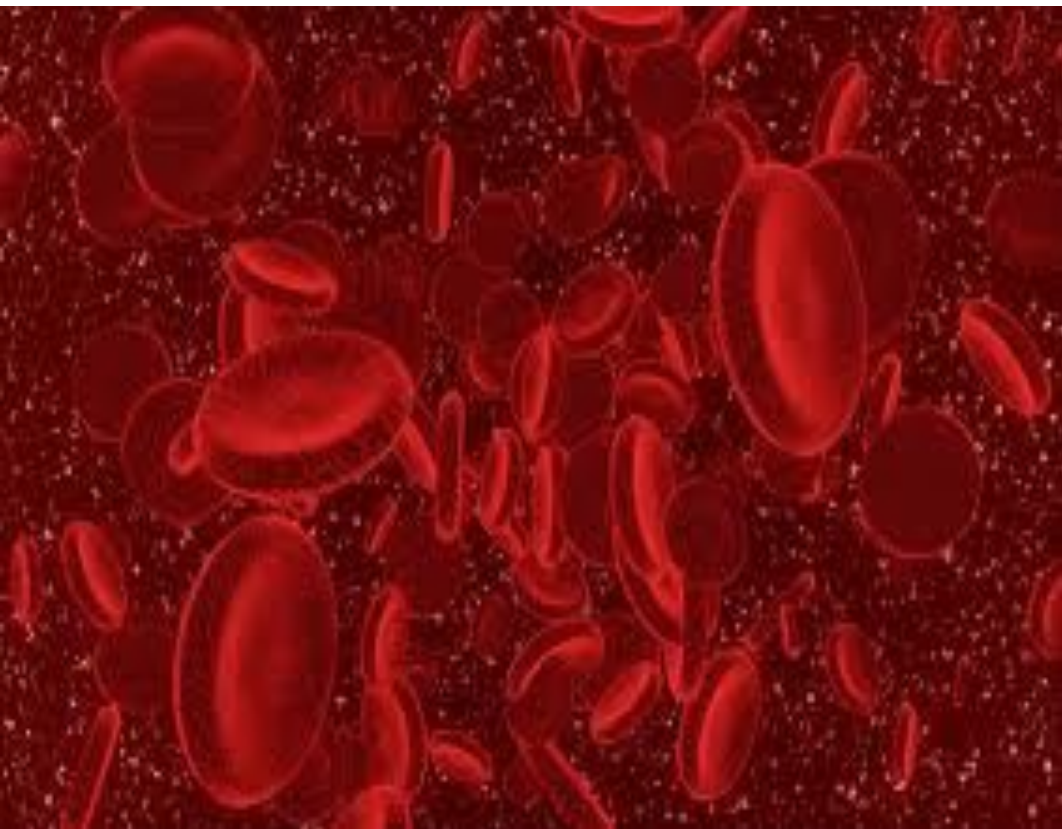
**Кровеносные сосуды – это
трубчатые эластичные
образования в теле**



ПЛАЗМА



Красные кровяные клетки.



Использование этого изображения законно только после его покупки

www.pressfoto.ru - #416226

Белые кровяные клетки.



Кровяные пластинки



A microscopic view of various blood cells. Large, red, biconcave disc-shaped cells are visible, along with smaller, more granular cells and some purple-stained platelets. The background is a dark blue color.

← эритроциты

тромбоциты →

← лейкоциты

Роль крови в организме.

- - дыхательную (переносит кислород к тканям, углекислый газ - от тканей к органам дыхания)
- - живительную (транспорт питательных веществ от органов пищеварения к клеткам)
- - выделительную (переносит от тканей тела к органам выделения конечные продукты обмена веществ, избыток воды, мин.солей)
- - терморегуляторную (поддерживает стабильность температуры тела)
- - защитную (участвует в защите организма)

ДОНОР



*подари
жизнь!*



ГОРЬКОЕ В КРАСНЫЙ
КРЕСТ: тел.: 511 10 91
ГОРЬКОЕ СТАЦИОНАР
ПЕРЕЛИБАНОЙ КРОВИ
Михайлов, д. 2, 104
Липецк, Л. Тел: 500 50 94
www.5009001044.org

anastasia.snezhnaya.baby.ru