

С какими государствами граничит Россия?



Автор: Лебедеико О.В., учитель
начальных классов
МБОУ «Седельниковская СШ №2» с.
Седельниково, Омской области



Художники XVIII в.

портреты

пейзаж,
историческая картина



1



2



3



4



5

ИМПЕРАТОР АЛЕКСАНДР I ПАВЛОВИЧ

годы правления (1801 - 1825)

Александр Павлович был выдающейся личностью, много сделавшей для распространения славы и величия России. В правление Александра I были основаны Казанский, Харьковский и Петербургский университеты, Царскосельский лицей, педагогические институты, инженерное училище. История назвала Александра I Благославенным.

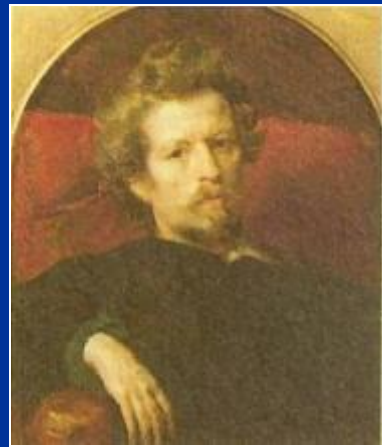


ИМПЕРАТОР НИКОЛАЙ I ПАВЛОВИЧ

годы правления (1825 - 1855)



Художники первой половины XIX в.





Автопортрет

Девушка с горшком роз



На пашне. Весна

«Вот-те и батькин обед»





Автопортрет

Брюллов

Карл Павлович
(1799 — 1852)

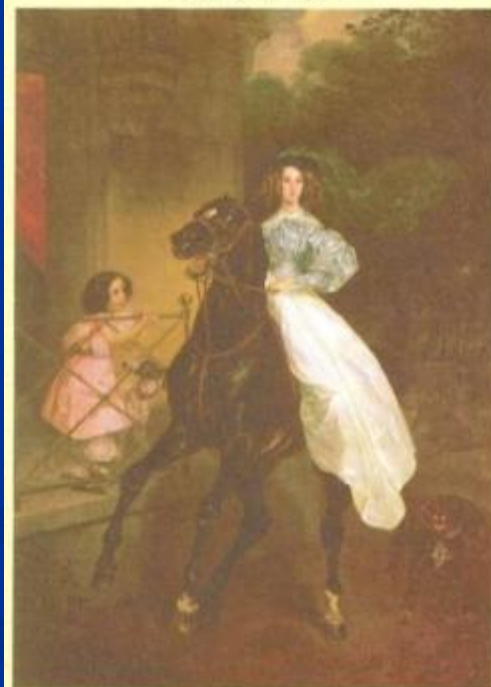


Итальянский полдень



Гадающая Светлана

Всадница





Автопортрет

Айвазовский

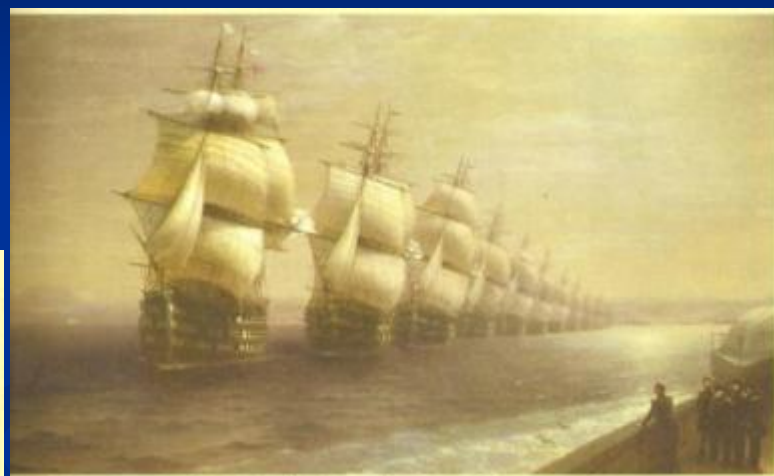
Иван Константинович
(1817 — 1900)



Десятый вал



После бури



Смотр Черноморского флота

Итальянский пейзаж



Закат

