

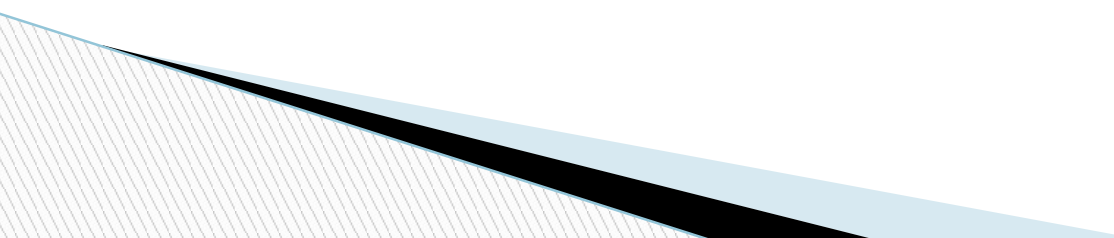
Водоемы нашего края

Урок по окружающему миру учитель Луканова
И.Г.





-
- Сестра́ (швед. Systerbäck, фин. Rajajoki, Siestarjoki) — река на Карельском перешейке, вытекает из болот в районе посёлка Лесное и впадает в искусственное водохранилище озеро Сестрорецкий Разлив, сливаясь с Чёрной речкой. Первоначально впадала непосредственно в Финский залив в нескольких километрах к северу от Сестрорецка, в районе нынешнего устья Малой Сестры





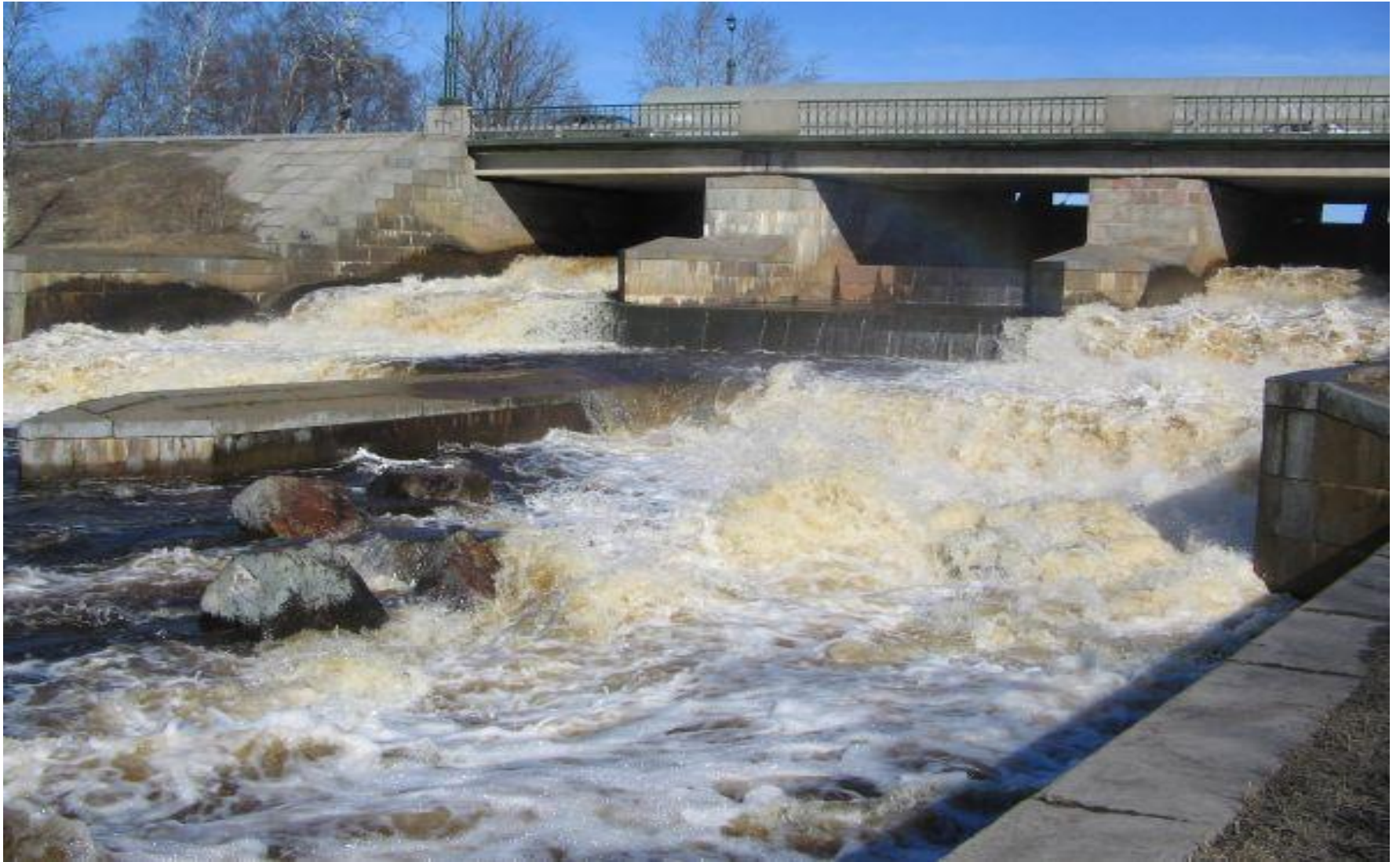
- Чёрная речка (Сестрорецкого Разлива) берёт своё начало на возвышенности в районе посёлка Вартемяги своими притоками — ручьями Сертоловский, Дранишник и Безымянный. Их исток протекает вблизи реки Охта в её верхнем течении.
- Сама река Чёрная берёт своё начало из болот озера Пасторское. На 40 км Выборгского шоссе имеет водохранилище Меднозаводский Разлив (не действующее), после протекает через полигон и Дибуну, далее недалеко от посёлка Новосёлки протекает через Сестрорецкое болото и впадает в Сестрорецкий Разлив, искусственное водохранилище, которое образовалось от слияния Чёрной речки и реки Сестра. При впадении расход воды в среднем $1 \text{ м}^3/\text{сек}$. На реке построено несколько плотин и водохранилищ: в п. Дранишники, в г. Сертолово на водохранилищах организованы зоны отдыха. Примерно до 1950-х годов водохранилище было в п. Песочный-Дибуну, но при одном из весенних паводков плотина была разрушена и водохранилище в 50х годах XX века в п. Песочный перестало существовать.
-



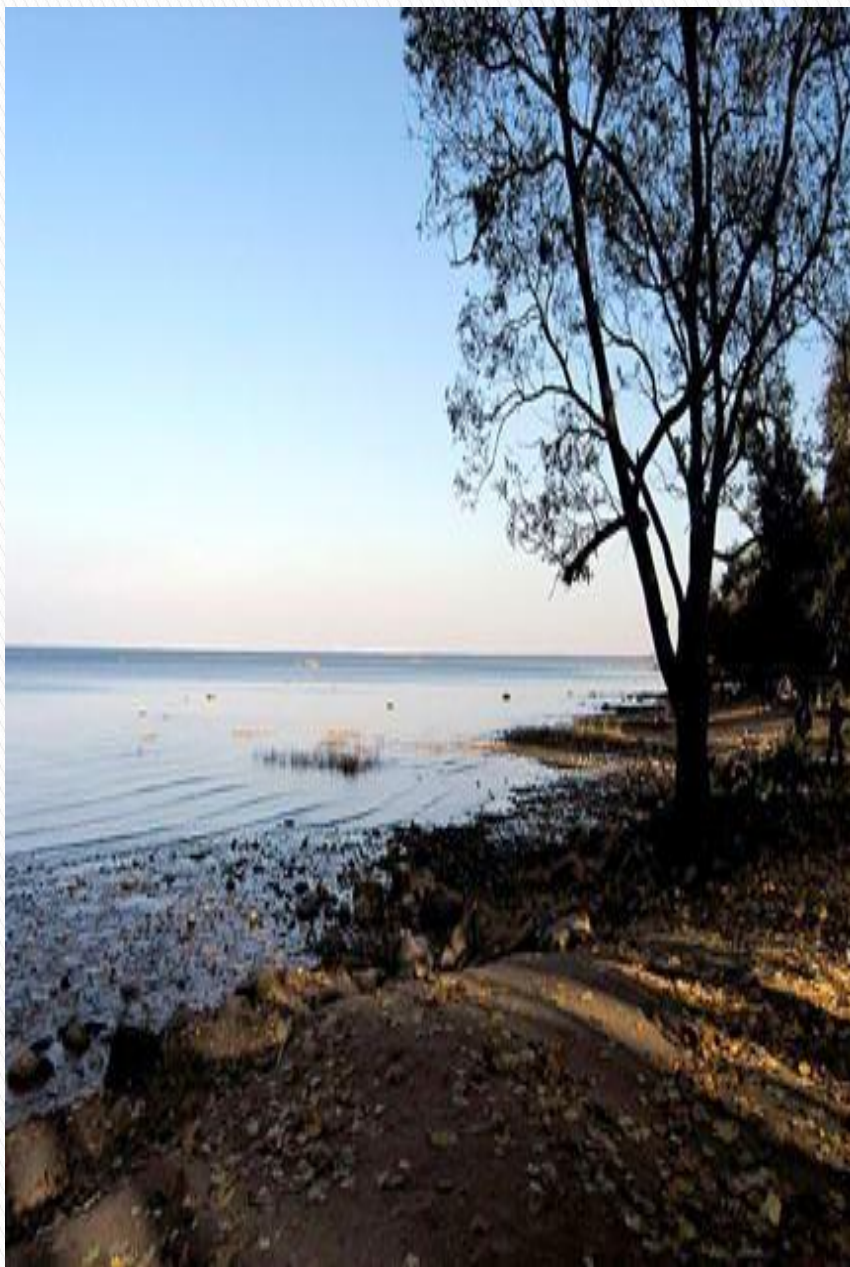


- Сестроре́цкий Разли́в — искусственное озеро, созданное во времена Петра I путём запруды реки Сестры и реки Чёрной.









- Ф́инский залив (фин. Suomenlahti, эст. Soome laht, швед. Finska viken) — залив в восточной части Балтийского моря, омывает берега Финляндии, России и Эстонии. Западной границей залива считается воображаемая линия между полуостровом Ханко и мысом Пыызаспеа (находится возле острова Осмуссаар)[3][1][4].
- Площадь Финского залива 29,5 тыс. км², длина 420 км, ширина от 70 км в горле до 130 км в самой широкой части, средняя глубина 38 м (максимальная 121 м).
- На берегах залива расположено несколько городов:
- в России: Санкт-Петербург, Кронштадт, Сестрорецк, Зеленогорск, Приморск, Большая Ижора, Ломоносов, Сосновый Бор, Выборг, Высоцк, Петергоф, Усть-Луга;
- в Финляндии: Хельсинки, Котка, Ханко;
- в Эстонии: Таллин, Тойла, Силламяэ, Нарва-Йыэсуу, Палдиски.





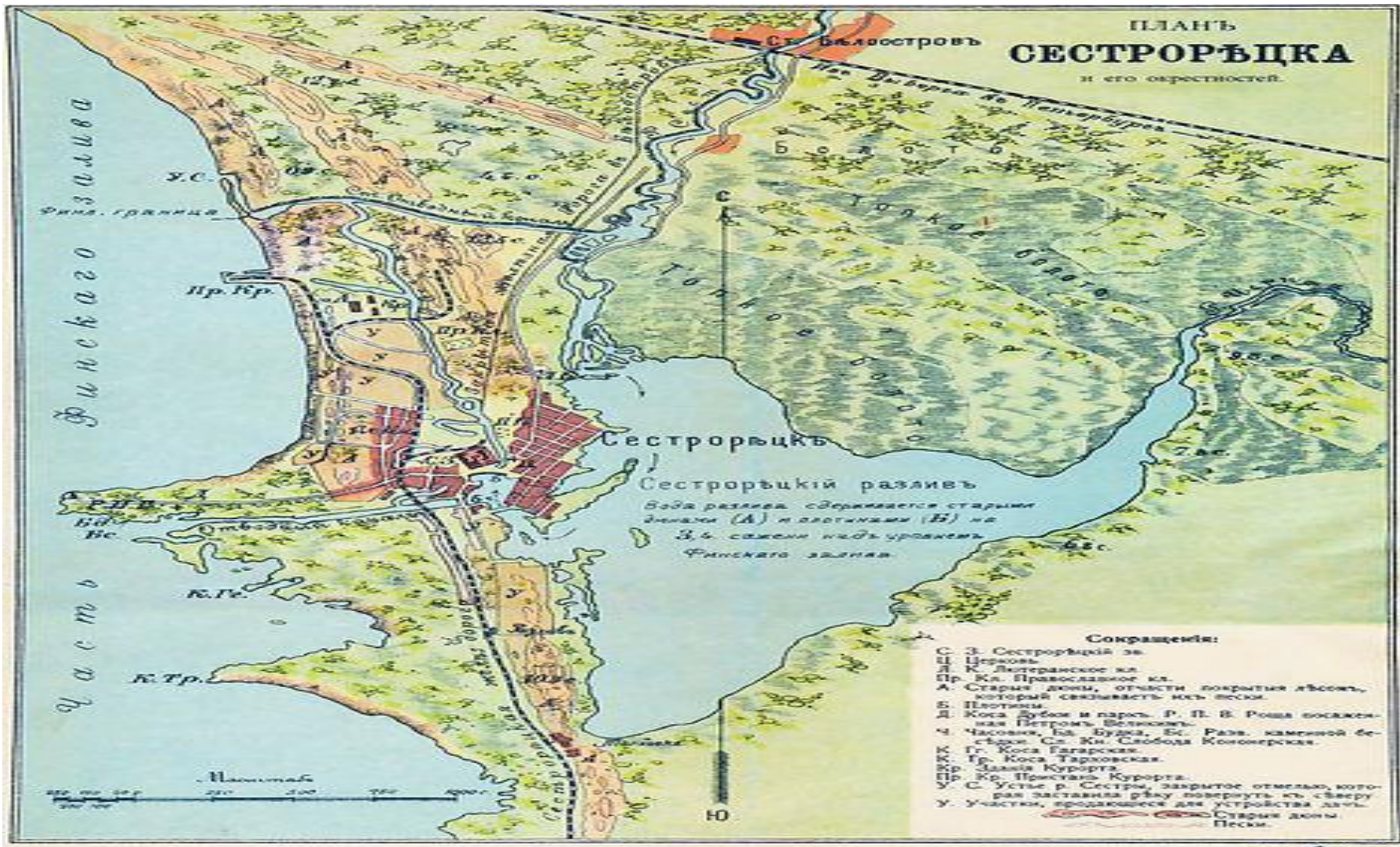
□ Сестрорецкое болото — особо охраняемая природная территория (ООПТ). Статус ООПТ Сестрорецкому болоту определён на основании закона, утвердившего Генеральный план развития Санкт-Петербурга в 2005 году. В 2008 году успешно прошли общественные слушания по проекту формирования ООПТ, разработанному Санкт-Петербургским отделением РАН.

□



- Сестрорецкое болото расположено в Курортном районе Санкт-Петербурга, непосредственно примыкает к водохранилищу Сестрорецкий Разлив. Занимает площадь примерно 10 км². Через болото протекают реки Сестра и Чёрная речка перед их впадением в водохранилище Сестрорецкий Разлив. Эта территория находится в трёх муниципальных образованиях: Сестрорецк и Белоостров, граница между которыми проходит по реке Сестре, разделяющей болото на две части.

ПЛАНЪ
СЕСТРОРЪЦКА
 и его окрестностей.



Сестроръцкъ
 Сестроръцкій разливъ
 Вода разлива сдерживается старыми
 днами (А) и плотинами (Б) на
 3, 4 саженя надъ уровнемъ
 Финскаго залива.

Сокращения:

- С. З. Сестроръцкая зб.
- Ц. Зливъ.
- Л. К. Лютеранское кл.
- Пр. Кв. Православное кл.
- А. Старые дома, отчасти покрытая лѣсомъ, который связываетъ мѣсть пески.
- Б. Плотины.
- Д. Коса дубовъ и паркъ. Р. П. В. Роша посаженая Петромъ Великимъ.
- Ч. Часовня, Бл. Буда, Бс. Раза, каменной бѣ-сѣды. Сл. Ж. Слобода Кононерская.
- К. Г. Коса Българская.
- Кр. Гр. Коса Тарловская.
- Пр-Кр. Заливъ Курорта.
- Пр. Кр. Пристань Курорта.
- У. С. Устье р. Сестры, закрытое отмелью, кото-рая заставила рѣку повернуть къ северу.
- У. Участки, продающиеся для устройства дачъ.
- П. Старые дома. Пески.

Спасибо за внимание!