

Нервная система человека

Что входит в нервную систему?

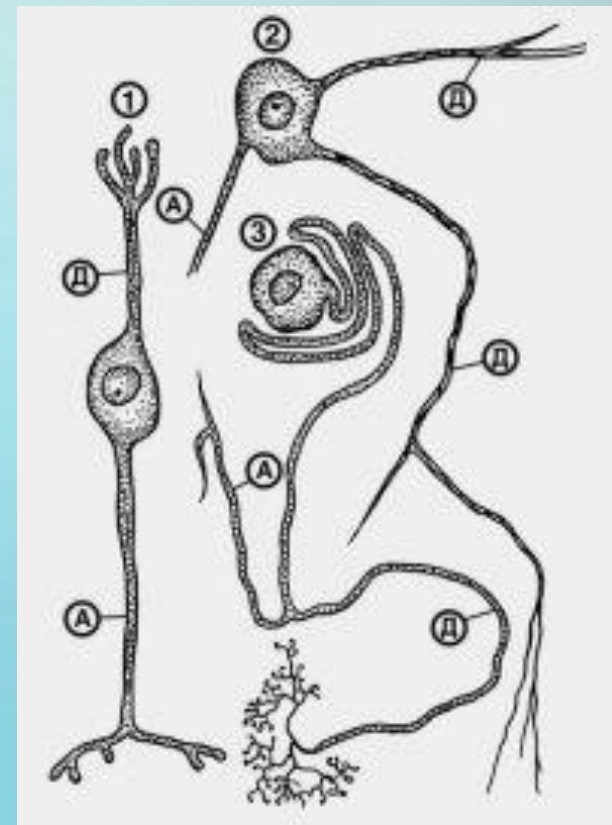
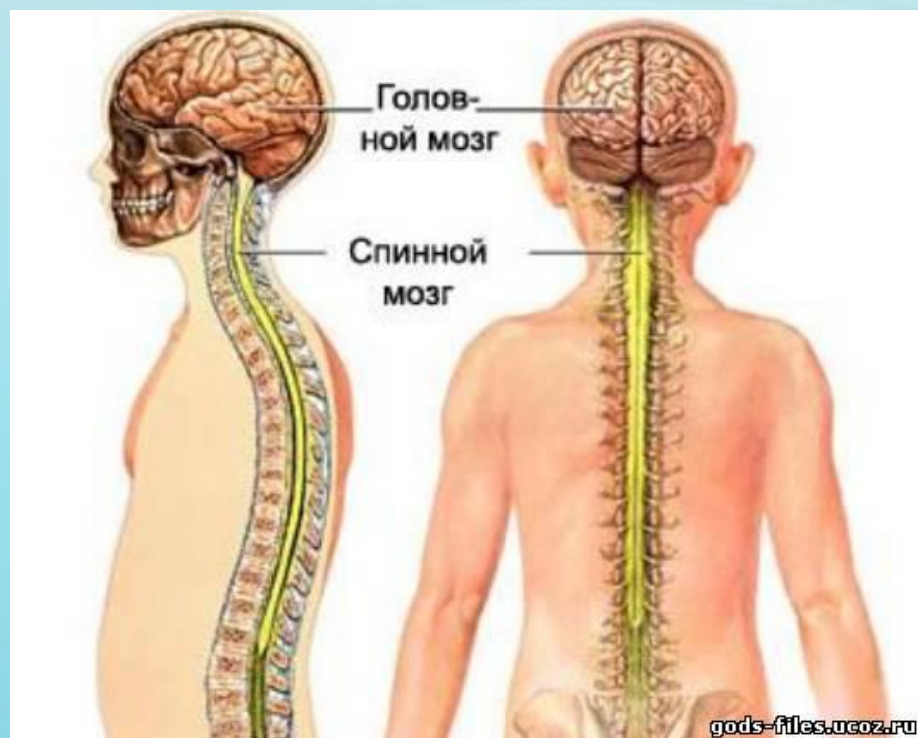
Учитель высшей категории МОУ «Сернурская средняя (полная)
общеобразовательная школа №2 им.Н.А.Заболоцкого»
Индюкова Римма Юрьевна

Что представляет из себя нервная система?

Нервная система («sustema nervosum») — комплекс анатомических структур, обеспечивающих индивидуальное приспособление организма к внешней среде и регуляцию деятельности отдельных органов и тканей.

К нервной системе относятся **головной и спинной мозг**, а также **нервы, нервные узлы, сплетения** и т.п.

Нервная система образована **нервной тканью**, а структурной единицей нервной ткани является нервная клетка — **нейрон**.

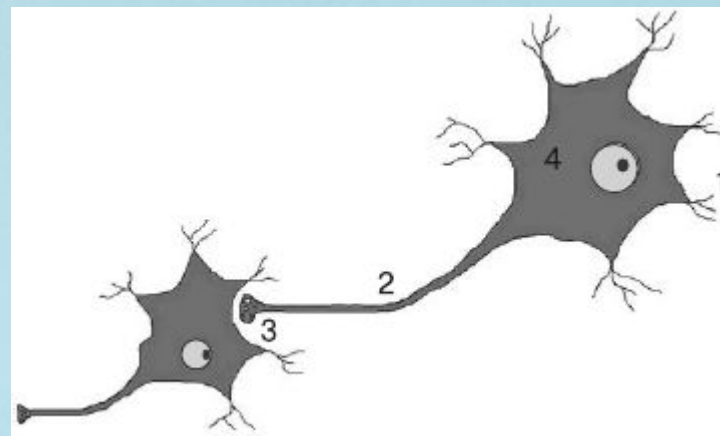
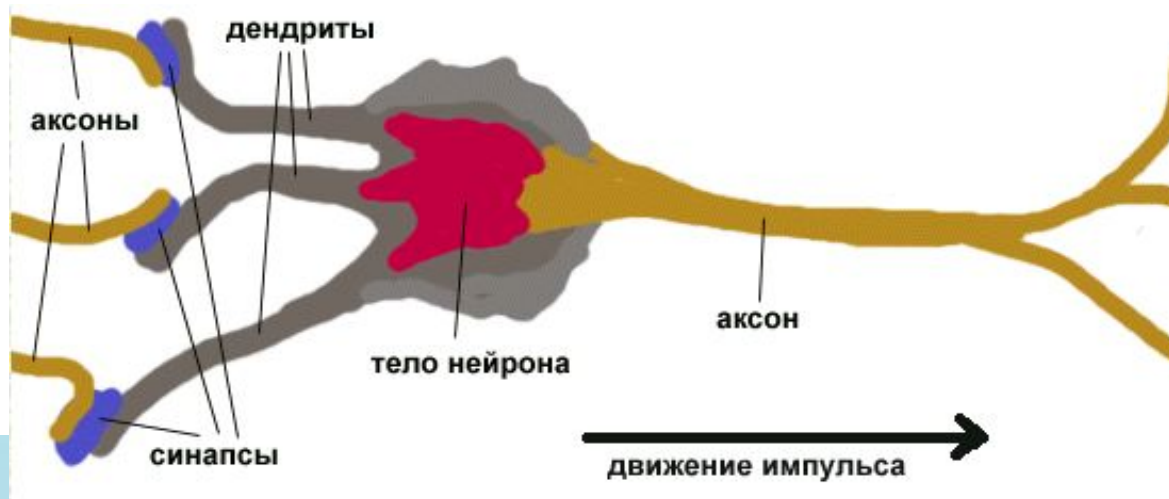


Нервная система

- Центральная нервная система представлена ГОЛОВНЫМ И СПИНЫМ МОЗГОМ.

- Периферическая нервная система

вегетативная
соматическая

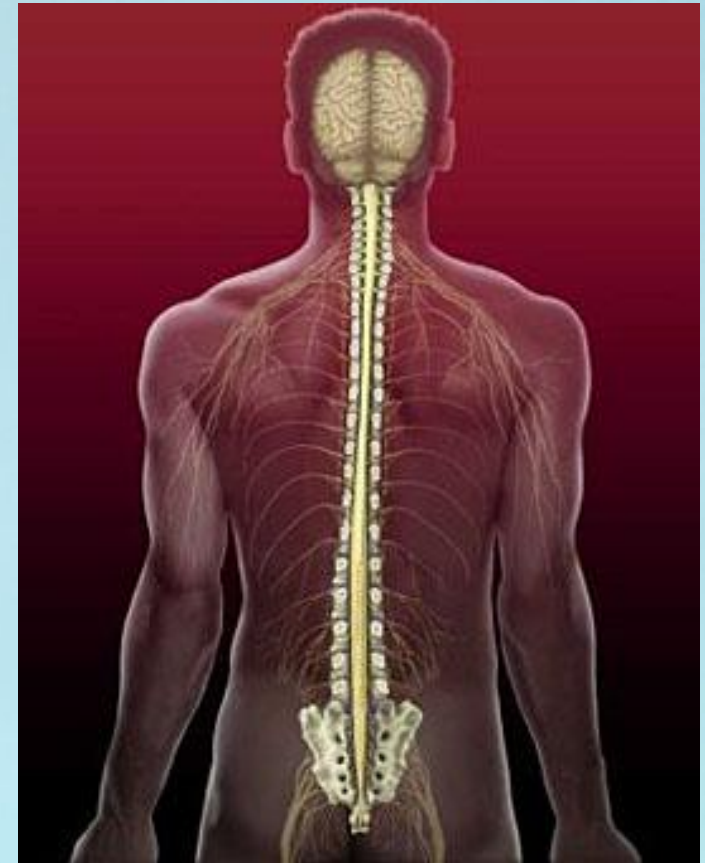
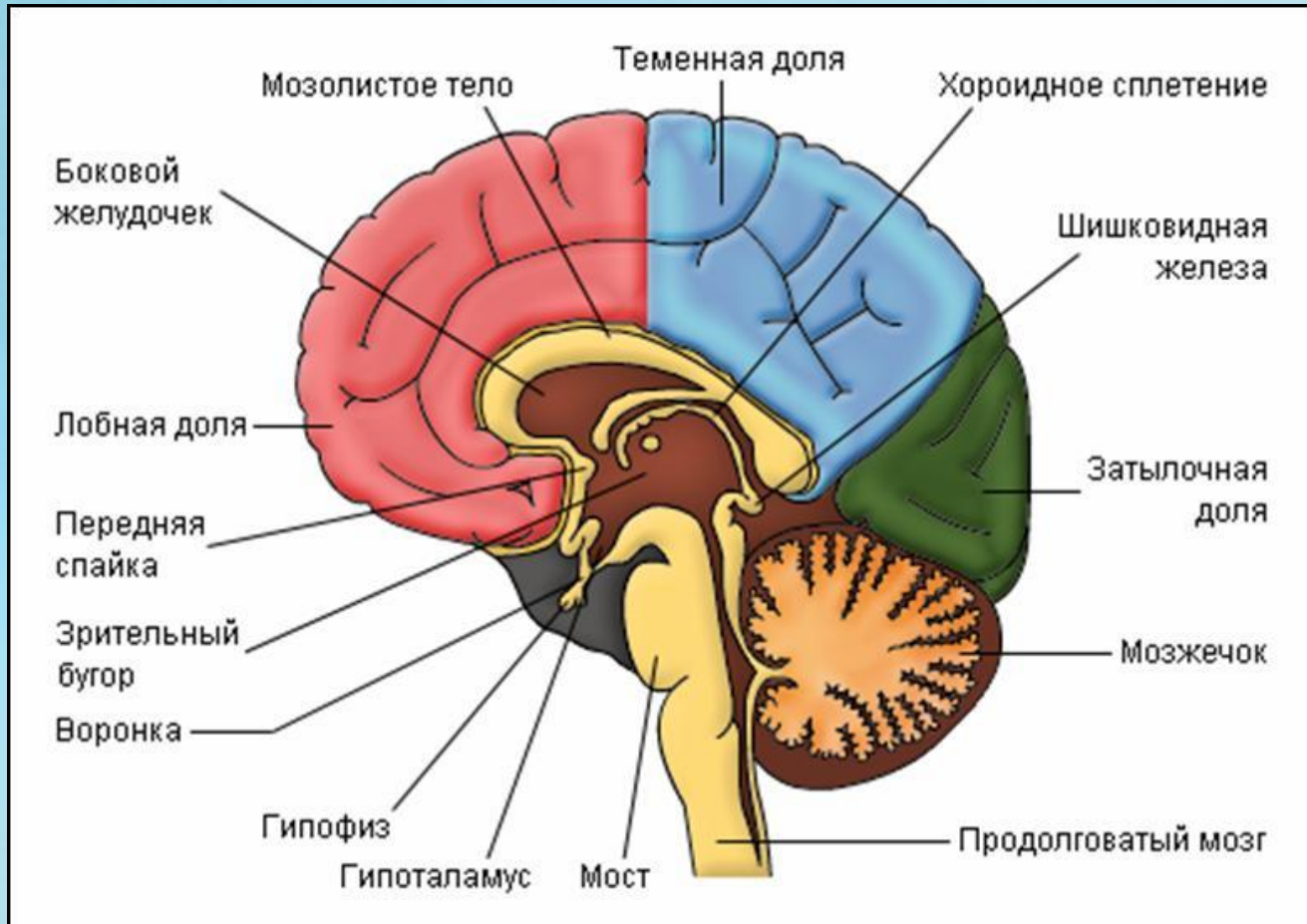


НЕРВНАЯ СИСТЕМА



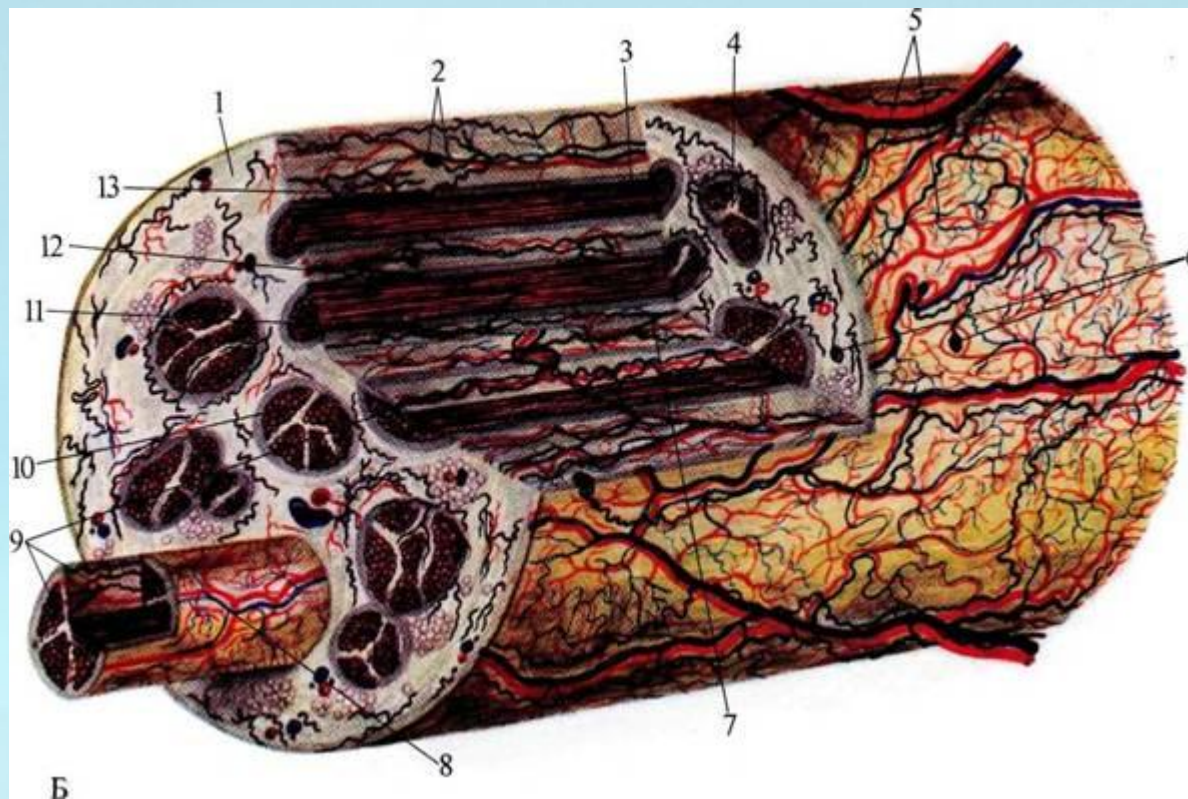
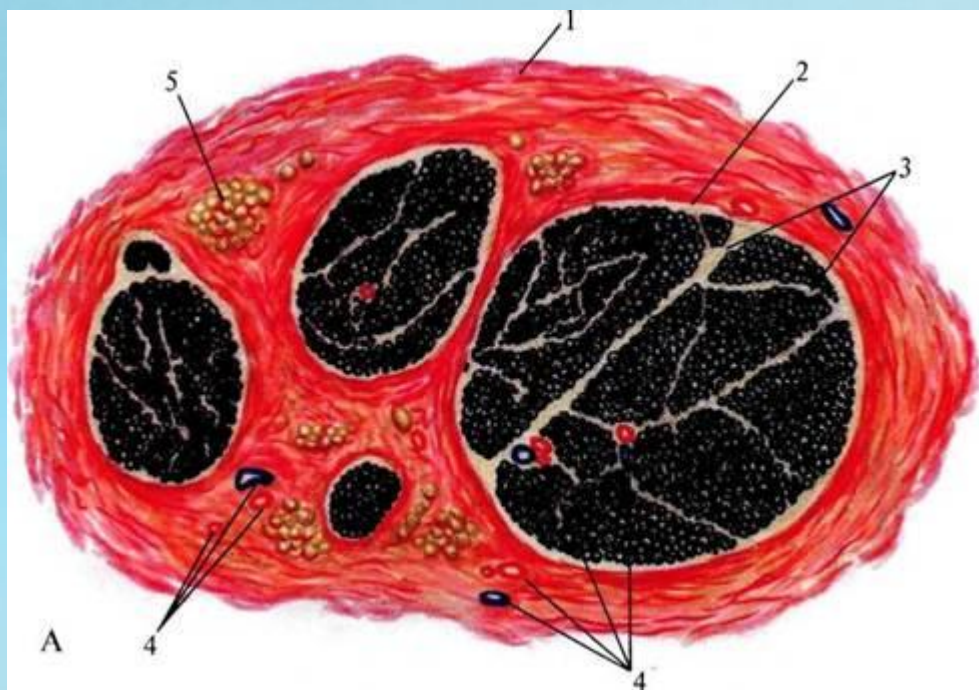
позволяет человеку управлять своим телом, получать информацию как извне, так и изнутри

Головной мозг - часть центральной системы, находящаяся внутри черепа. Состоит из ряда органов: большого мозга, мозжечка, ствола и продолговатого мозга.



Спинальный мозг – образует распределительную сеть центральной нервной системы. Лежит внутри позвоночного столба, и от него отходят все нервы, образующие периферическую нервную систему.

Периферические нервы представляют собой пучки, или группы волокон, передающих нервные импульсы. Могут быть **восходящими**, если передают ощущения от всего тела в центральную нервную систему, и **нисходящими**, или двигательными, если доводят команды нервных центров до всех участков организма.



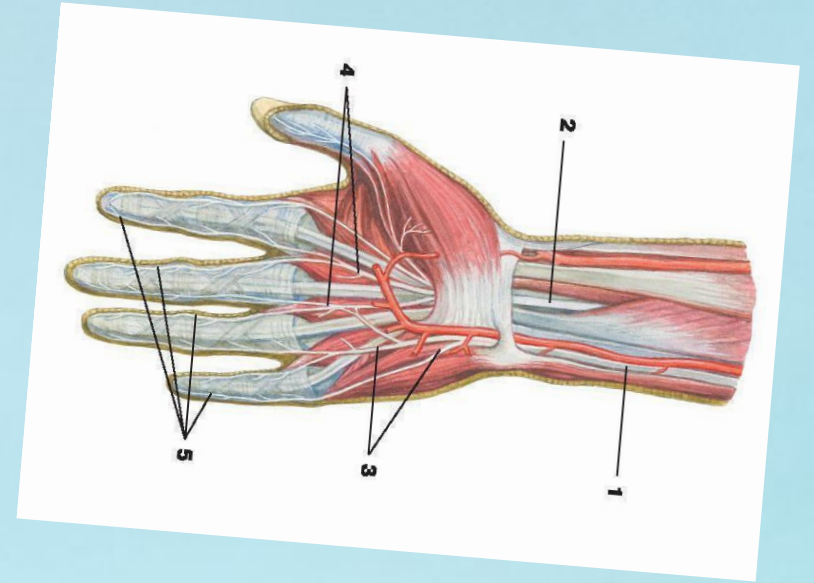
Большинство нервов человеческого тела смешанные, то есть содержат и **чувствительные**, и **двигательные** нервные волокна. Именно поэтому при поражении нервов расстройства чувствительности почти всегда сочетаются с **двигательными нарушениями**.



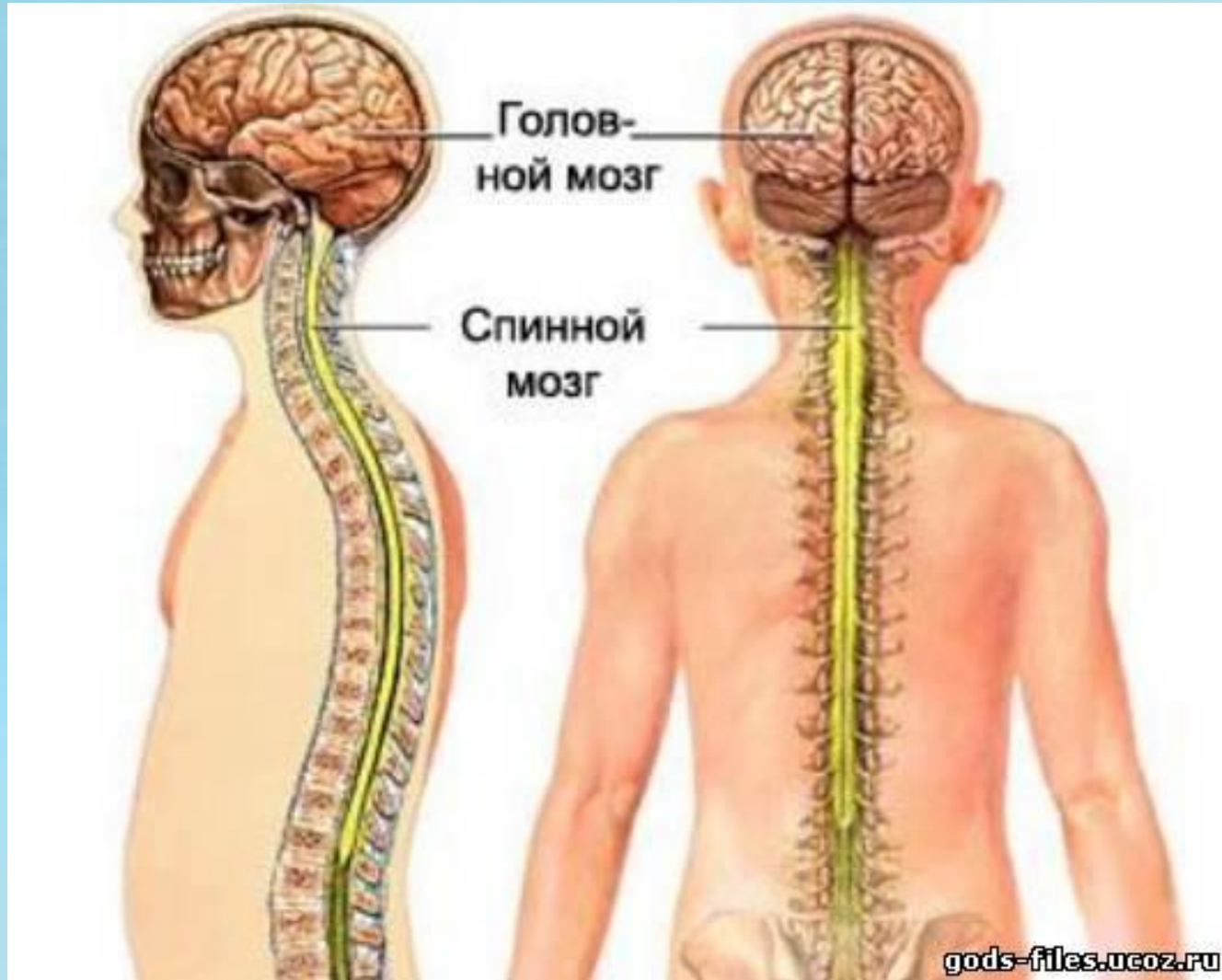
Раздражение воспринимается нервной системой **через органы чувств** (глаз, ухо, органы обоняния и вкуса) и специальные чувствительные нервные окончания - рецепторы, расположенные в коже, внутренних органах, сосудах, скелетных мышцах и суставах.

Ответь на вопросы:

- ❖ Какие органы относятся к нервной системе?
- ❖ **Какие функции выполняют нервные окончания, головной мозг, спинной мозг?**
- ❖ Кому «жалуется» твоя нога, если ты наступил на гвоздь? Кто дает команды мышцам ноги?
- ❖ **Что будут делать мышцы твоих глаз, если зажжется яркий свет?**



Спасибо за внимание!



Использованные материалы:

- ❖ www.yandex.ru
- ❖ <http://medkarta.com/?cat=article&id=20620>
- ❖ <http://www.eurolab.ua/anatomy/system/nervous/>
- ❖ <http://www.studmed.ru/4/109.htm>