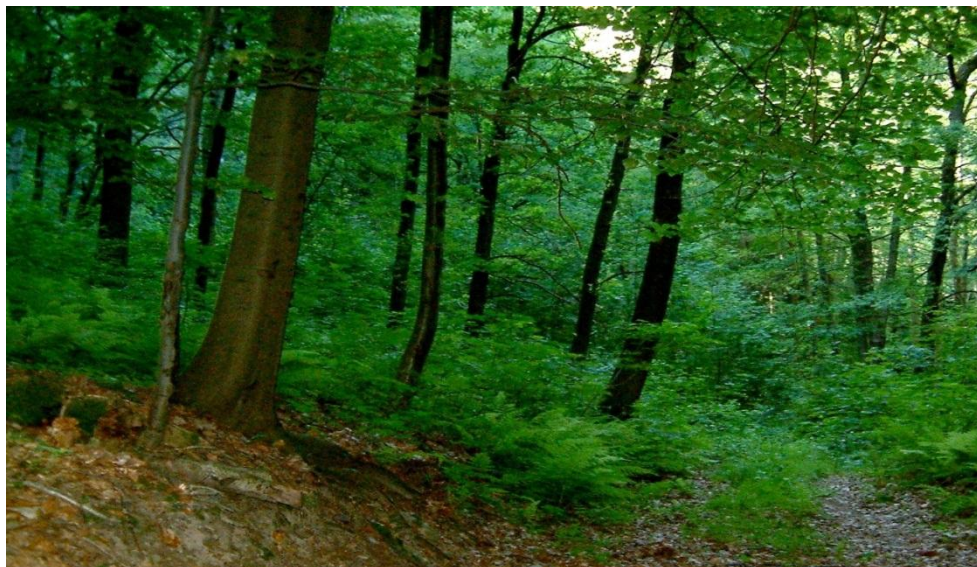


# ШИРОКОЛИСТВЕННЫЕ ЛЕСА

---

- В этих лесах растут: дуб, липа, клён, ясень, вяз.
- Это теплолюбивые деревья, поэтому они имеют крупные листья, на зиму сбрасывают листву, размножаются семенами.

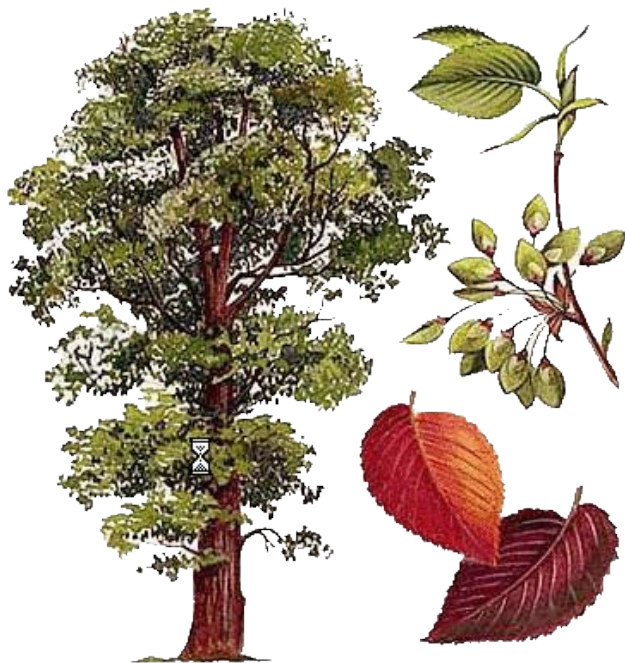


# Вяз

---

Можно узнать по листьям  
и плодам: листья «кособокие»,  
одна половина больше другой,

плоды-  
крылатые  
орешки  
округлой  
формы.

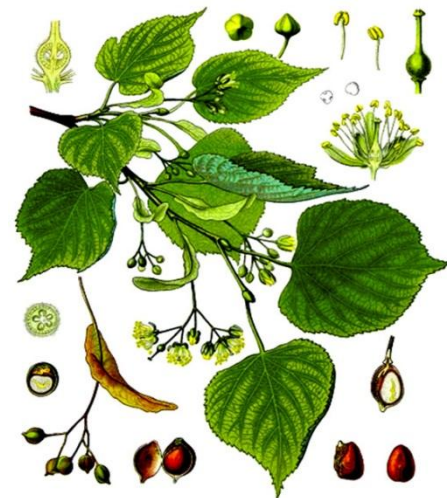


# Растения широколиственных лесов

**ДУБ.** Можно узнать по могучему стволу и резным листьям. Плодами являются жёлуди.



**ЛИПА.** Имеет листья в форме сердечка. Летом при цветении липа распространяет чудесный аромат. Плоды липы- тёмные орешки, сидящие по несколько штук под одним крылышком.



# Виды клёна

Клён **остролистный**  
( с резными листьями)



клён **татарский**  
( с овальными листьями)



Плоды у клёнов крылатые.

# Работа в тетради.

---

□ Стр. 33 № 6

- Узнайте лиственные деревья по листьям и плодам. Пронумеруйте рисунки.

**Проверка:**

4, 3, 5, 1, 2.