



H. Mayhew

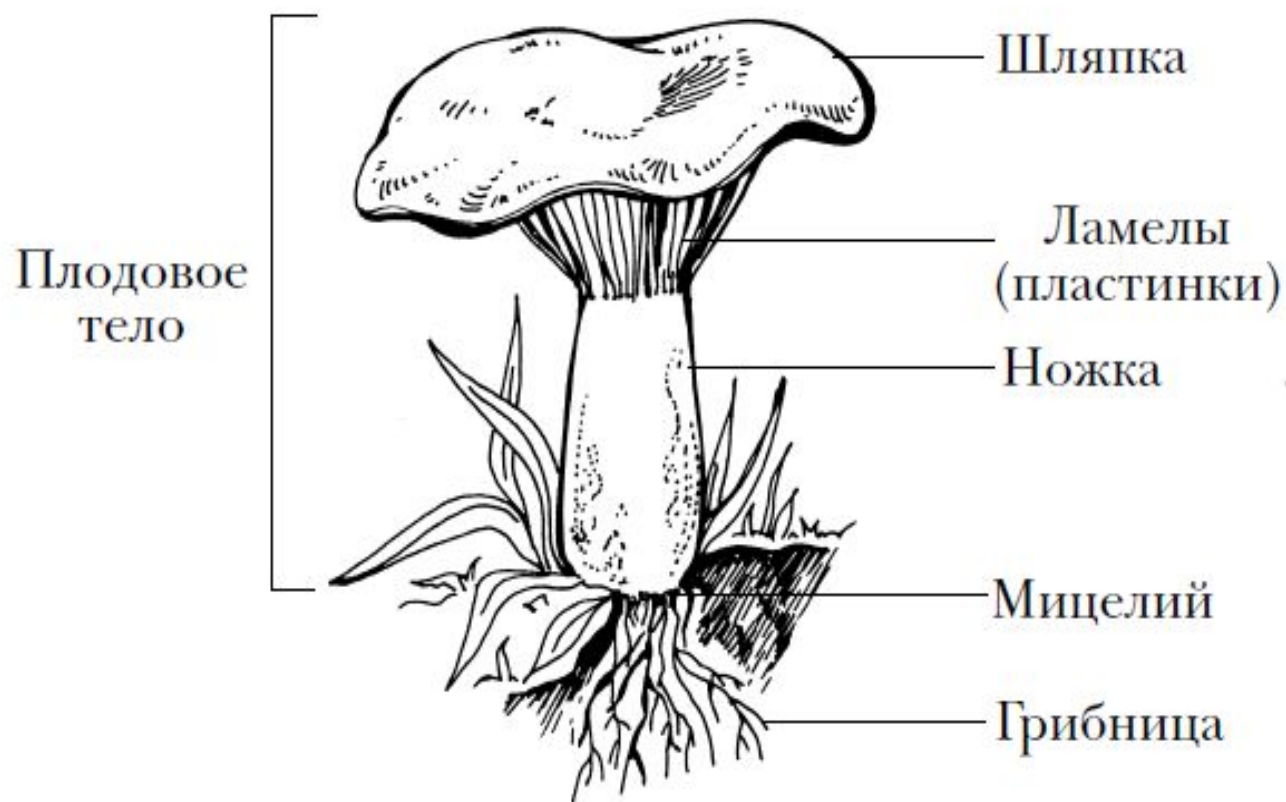


В ЦАРСТВЕ ГРИБОВ

ПЛЕСЕНЬ



СТРОЕНИЕ ГРИБА



ТРУТОВИК



СМОРЧОК



БЛЕДНАЯ ПОГАНКА



Учебник:

прочитай и ответь на вопросы

1. Что такое грибница? Для чего она служит?
2. Чему способствуют грибы?
3. Как грибы связаны с деревьями?

РЕШЁТОЧНИК КРАСНЫЙ





съедобные : несъедобные:





ложноопенок



ТЕСТ

1. подземная часть гриба...

а) грибовница

б) грибница

в)

грибок

2. наука о грибах...

а) биология

б) микология

в)

зоология

3. собирать грибы надо...

а) у дорог

б) внимательно, чтобы не перепутать съедобные и несъедобные

в) и мухоморы, чтобы другие не отравились

4. к съедобным грибам относятся...

а) мухомор

б) бледная поганка

в)

шампиньон

5. к несъедобным грибам относятся...

а) желчный гриб

б) опенок осенний

в)

волнушка