

Вместе не трудно,  
Вместе не тесно,  
Вместе легко  
И всегда интересно!







**АМУРСКИЙ  
ТИГР**

**ПОДСНЕЖНИК  
ШИРОКОЛИСТНЫЙ**



**ПИОН  
ТОНКОЛИСТНЫЙ**



**ЧЕРНОМОРСКАЯ  
АФАЛИНА**



**МОРЖ**



з у б р

к а б а н

л и п а

с о с н а

т е т е р е в

е л ь

д у б

о л е н ь

л и с и ц а

б а р с у к



Тема урока:  
**«По заповедникам и  
национальным паркам»**




1. Для чего создаются заповедники и национальные парки?

2. В чём различие между заповедниками и национальными парками?

3. Сколько заповедников и национальных парков на территории России?

4. Какие заповедники и национальные парки вы знаете?

5. Есть ли заповедники и национальные парки в нашем крае?

6.  Какие другие виды особо охраняемых территорий существуют?







# ОСОБО ОХРАНЯЕМЫЕ ТЕРРИТОРИИ

Участки природных территорий, на которых запрещены отдельные виды хозяйственной деятельности с целью восстановления объектов живой природы.

# БОТАНИЧЕСКИЙ САД



Научно-исследовательское учреждение, занимающееся сохранением редких видов растений



# ДЕНДРАРИЙ



[www.na-more.ru](http://www.na-more.ru)



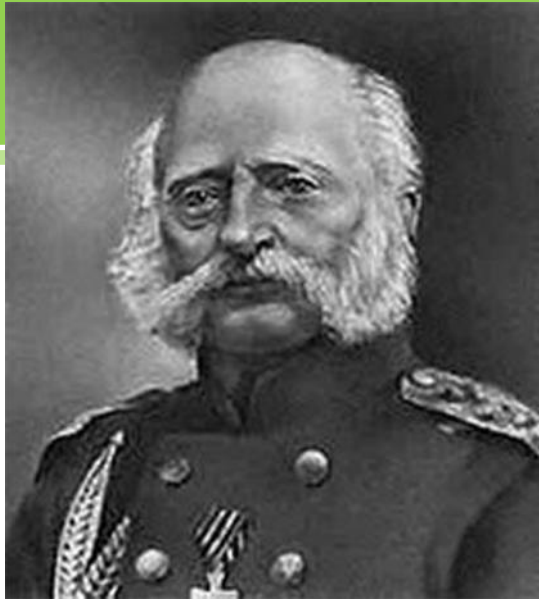
Дендрарий - сад или парк, в котором выращиваются различные деревья и кустарники в научных, культурно-просветительных целях. Обычно размещаются при ботанических садах.

# КАРТА ОЦЕНКИ ГРУППЫ

- Сообщение было интересным (рассказывали интересно или нет).
- Сообщение было понятным и ясным, оно помогло мне лучше понять тему.
- Группа подробно и детально раскрыла все вопросы.
- Выступающие говорили ясно и громко, так, что всем было слышно.



# ЗАПОВЕДНИК «ОСТРОВ ВРАНГЕЛЯ»

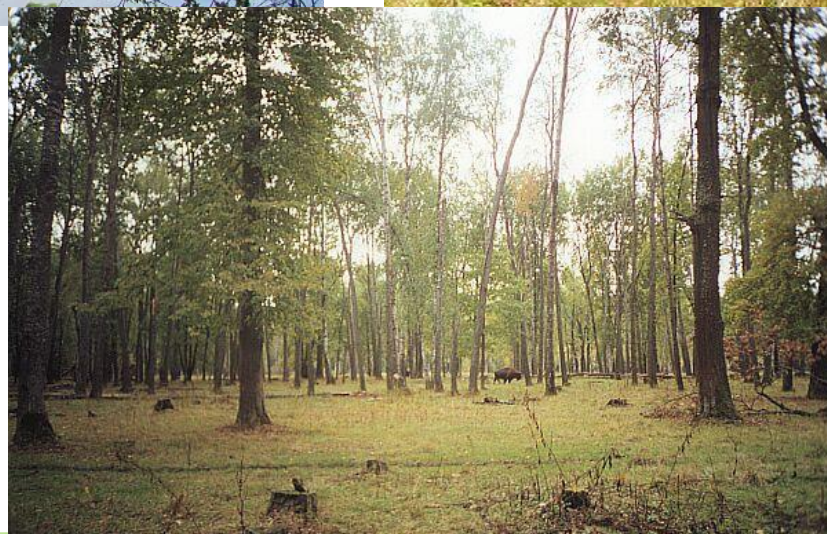


# ТАЙМЫРСКИЙ ЗАПОВЕДНИК





# ПРИОКСКО-ТЕРРАСНЫЙ ЗАПОВЕДНИК



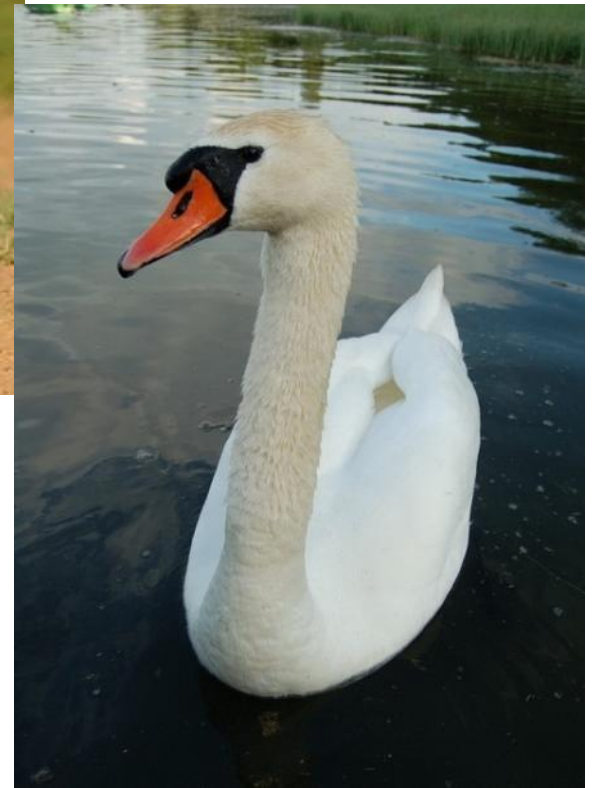




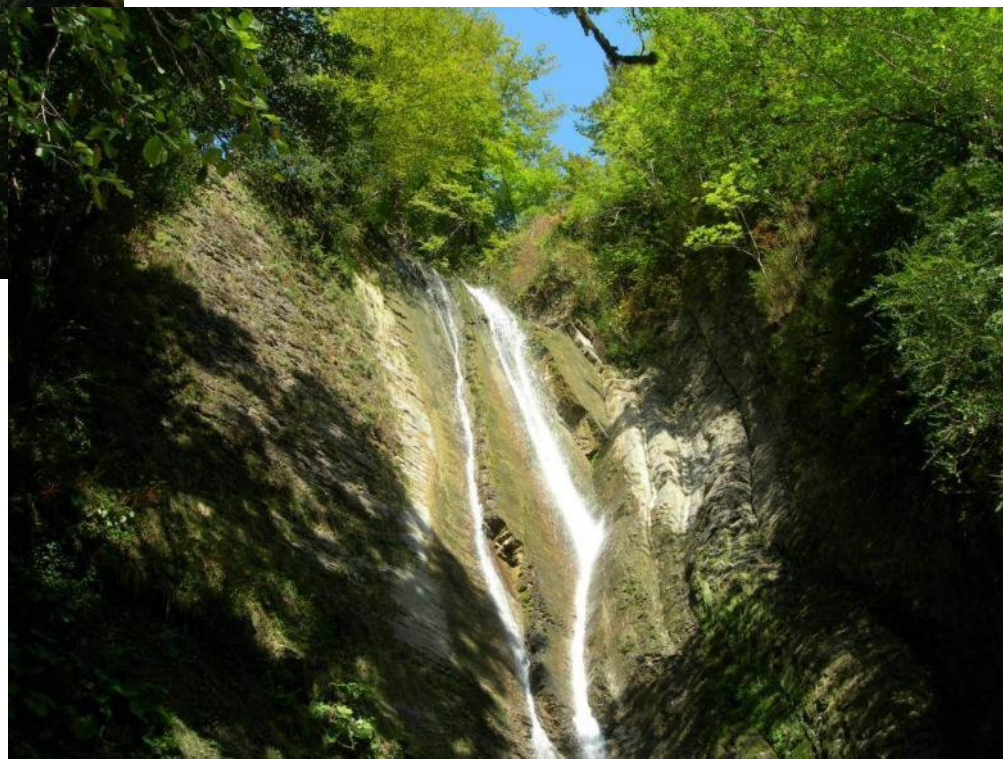
# НАЦИОНАЛЬНЫЙ ПАРК «ЛОСИНЫЙ ОСТРОВ»



# ЗАПОВЕДНИК «ЧЁРНЫЕ ЗЕМЛИ»



# НАЦИОНАЛЬНЫЙ ПАРК «СОЧИНСКИЙ»



Национальный парк «Марий чодра» в переводе с марийского языка означает «марийское озеро». Парк расположен на севере республики. Был основан в 1995 году. Территория парка охватывает 3 района: Звениговский, Моркинский, Волжский. По территории парка протекают реки Илеть, Юшут, Петъялка. Много озёр. Одно из самых известных – озеро Яльчик. В парке растут только хвойные леса. Животный и растительный мир очень богат.




1. Для чего создаются заповедники и национальные парки?

2. В чём различие между заповедниками и национальными парками?

3. Сколько заповедников и национальных парков на территории России?

4. Какие заповедники и национальные парки вы знаете?

5. Есть ли заповедники и национальные парки в нашем крае?

6.  Какие другие виды особо охраняемых территорий существуют?

Берегите эти земли, эти воды,  
Даже малую былиночку любя,  
Берегите всех зверей внутри природы,  
Убивайте лишь зверей внутри себя!

*Е. Евтушенко*



## Использованные источники

1. <http://doc4web.ru/okruzhayuschiy-mir>
2. <http://www.openclass.ru>
3. <http://www.youtube.com/watch?v=0StJtvOHdzQ>
4. <http://www.youtube.com/watch?v=GoSFOgRais>
5. [http://fruitoftheloom.030201.ru/uploads/posts/2013-02/1360319680\\_manzana-tierra-hojas.jpg](http://fruitoftheloom.030201.ru/uploads/posts/2013-02/1360319680_manzana-tierra-hojas.jpg)

