

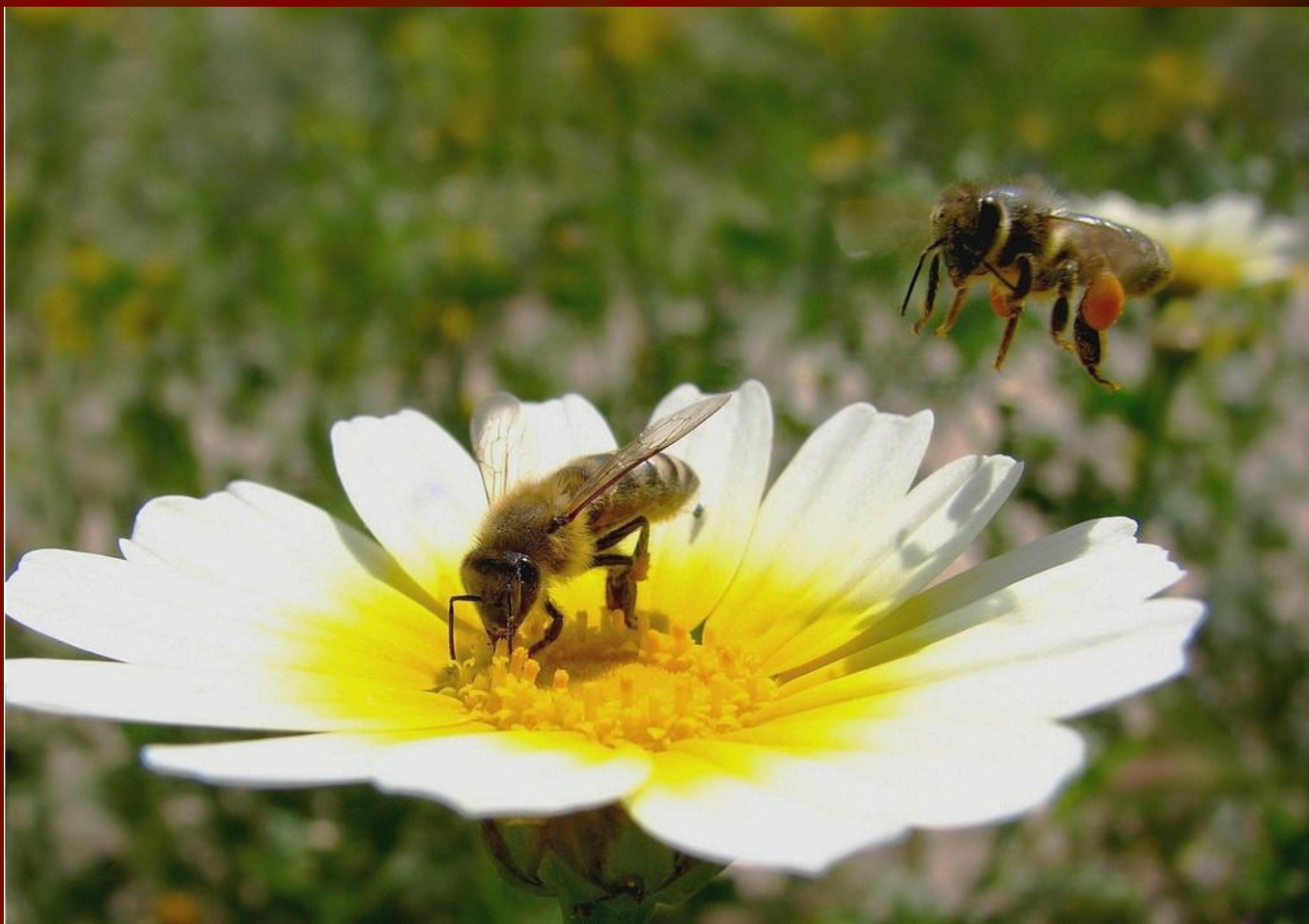
Люди научились строить домики для пчел – деревянные ульи на пасеке



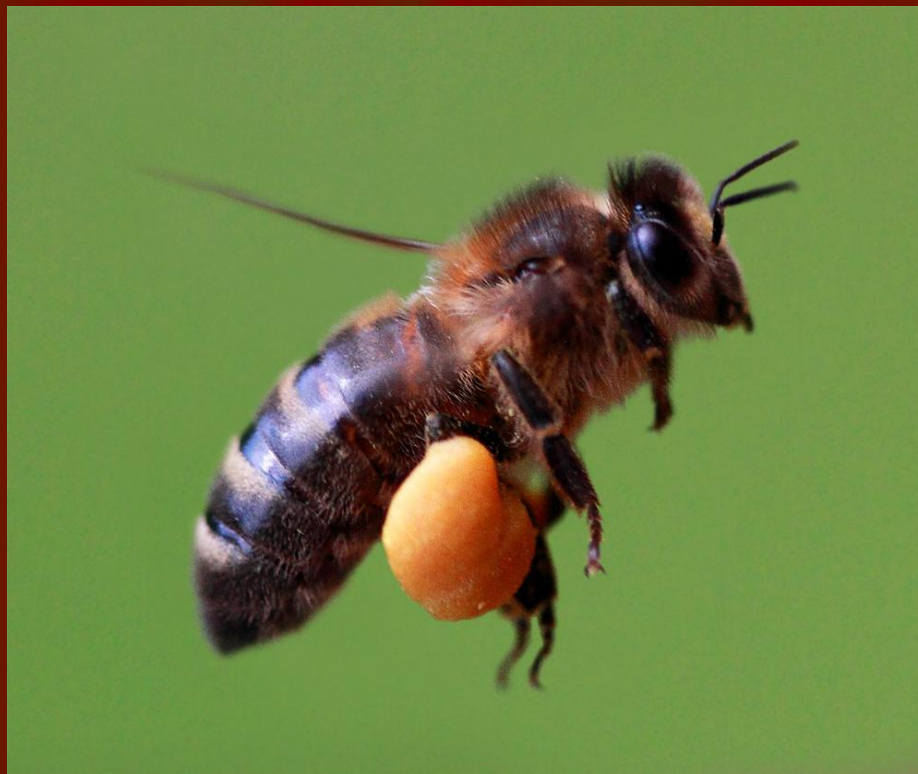
Люди, которые разводят пчел на пасеке
называются пасечниками



Начиная с мая и все лето, пчелы собирают мед



А 14 августа (в конце лета) пчела перестает носить душистый взяток (т.е. то, что она взяла с цветов)



Тогда пасечники и забирают из ульев мед



Кстати, этот день называют в народе «Медовый спас». С этого дня можно доставать мед из ульев и есть. Медведь тоже начал с эти дни искать лесные ульи и лакомиться.



Особенно старались наесться медом медведицы, ведь им предстояло зимой, в январе, в своей берлоге родить малыша и вскармливать его, не покидая берлоги



А почему у людей мед в почете?

