



# Кроссворд «дары леса»



**Коровина Ирина Николаевна**

учитель начальных классов

МБОУ «СОШ №9»

г.Сафоново Смоленской области



По горизонтали:

1

2 г р и б

3

4

5

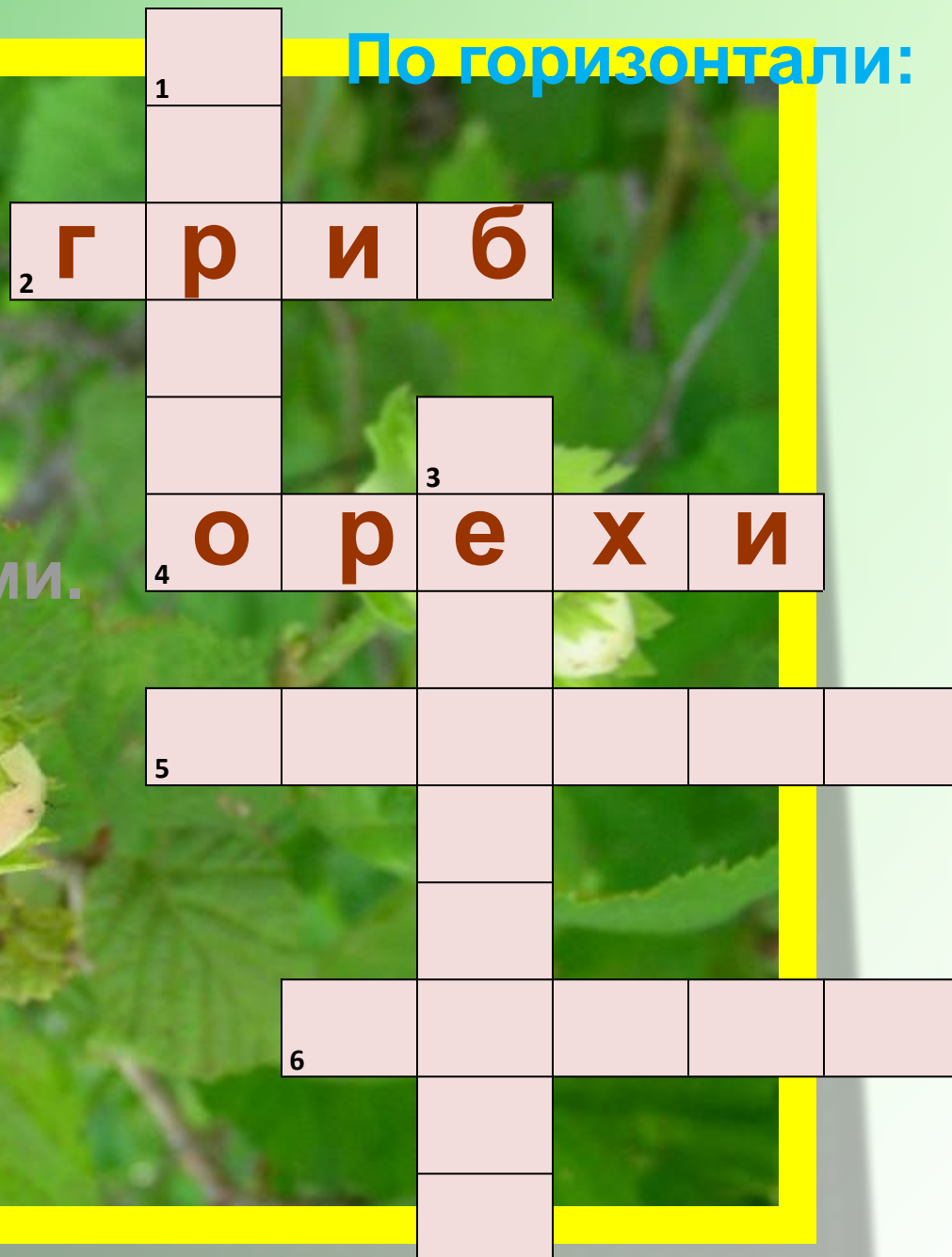
6

**2** Невысок и коренаст.  
Потлядеть решил на нас,  
Приподняв с утра под  
ёлками,  
Лист с прилипшими  
иголками.



По горизонтали:

**4.** Растут на ветках группками, покрытые скорлупками.









По горизонтали:

1

2 **Г Р И Б**

3

4 **О Р Е Х И**

5

**Ж ё л у д и**

6

**Ш и ш к и**

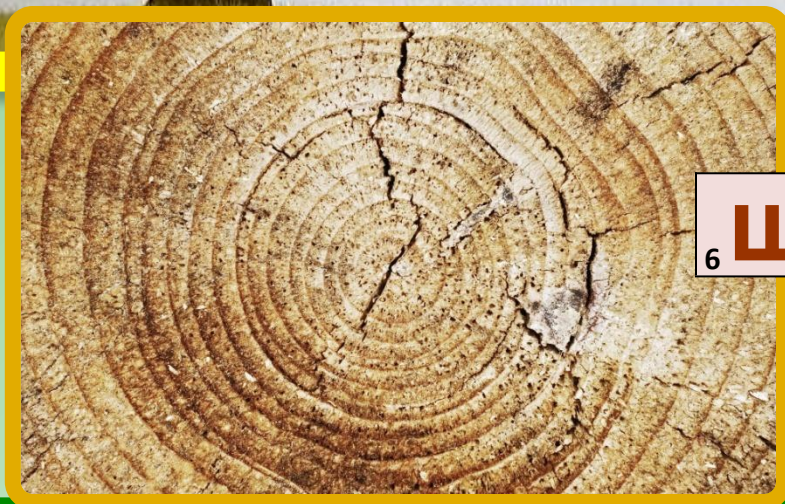
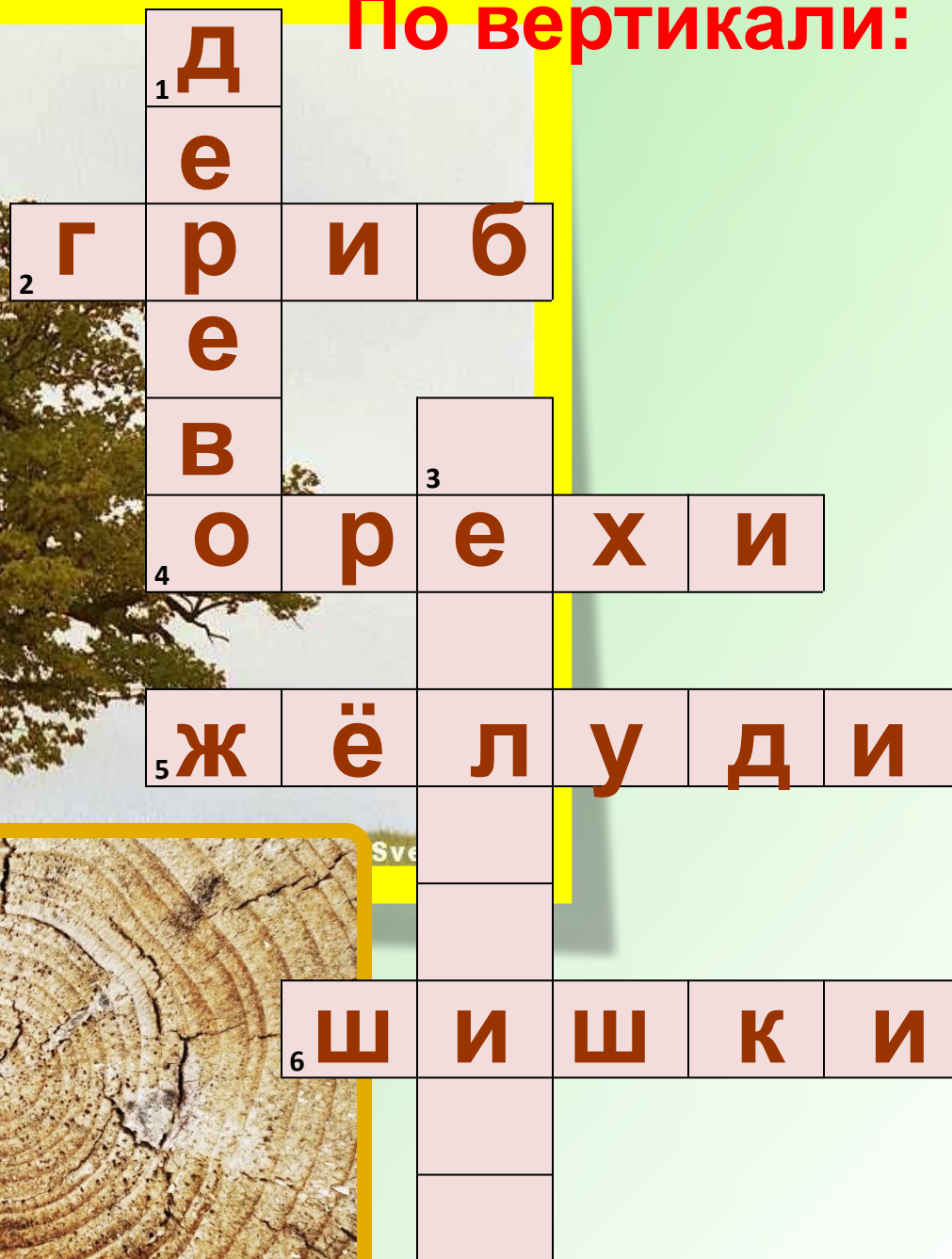
6

Каждой весной  
Лапы еловые  
Старые лампы  
Меняют на новые.



По вертикали:

1. Чем больше колец,  
Тем старше жилец.





По вертикали:

<sup>1</sup> Д

е

<sup>2</sup> Г

р

и

б

е

в

<sup>3</sup> з

<sup>4</sup> о

р

е

х

и

ж

ё

м

<sup>5</sup> ж

ё

л

у

д

и

я

н

<sup>6</sup> ш

и

ш

к

и

к

а

**3.** Ловит солнышко  
лучистое,  
Зрея на опушке.  
Покраснеет –  
и душистая попадает  
в кружки.





## **Использованы материалы:**

- <http://ya-gribnik.ru/syedobnye-griby/borovik.php>
- <http://natural-medicine.ru/rasteniya/page/16/>
- <http://howitworks.iknowit.ru/paper1355.html>
- <http://tourism.pln24.ru/business/50258.html>
- <http://portamur.ru/news/detail/voskresenovskiy-zakaz-nik-proredili-na-pyat-tyisyach-derevev/>
- [http://www.sadovoda.ru/articles/zelenaya\\_apteka/719-zemlyanika-lesnaya.html](http://www.sadovoda.ru/articles/zelenaya_apteka/719-zemlyanika-lesnaya.html)

**Кроссворд – Светлана Балашова**

