

**На какие группы делятся растения?**

**Деревья**

**Кустарники**

**Травянистые растения  
(трава)**

# Определите тип растения

**ЕЖЕВИКА**



**Кустарник**

# Определите тип растения

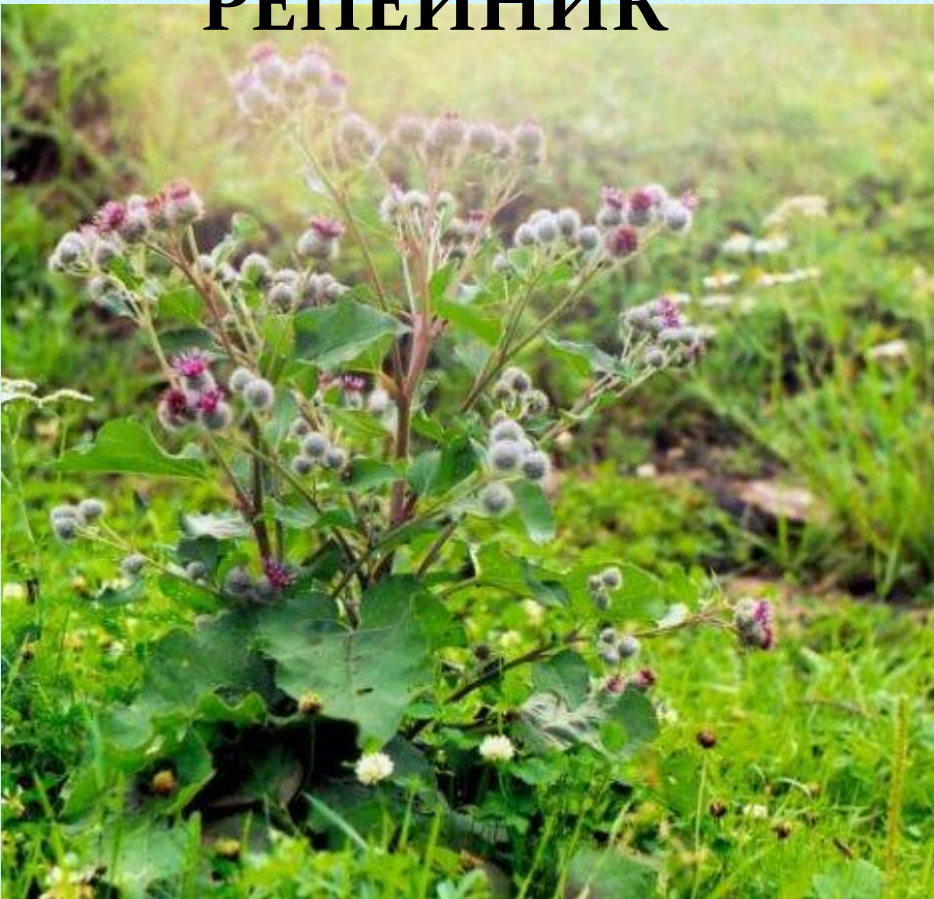
**ПИХТА**



**Дерево**

# Определите тип растения

**РЕПЕЙНИК**



**Травянистое  
растение**

# Определите тип растения

**ТОПОЛЬ**



**Дерево**

# Определите тип растения

**ИВАН-ДА-МАРЬЯ**



**Травянистое  
растение**

# Определите тип растения

**БАГУЛЬНИК**



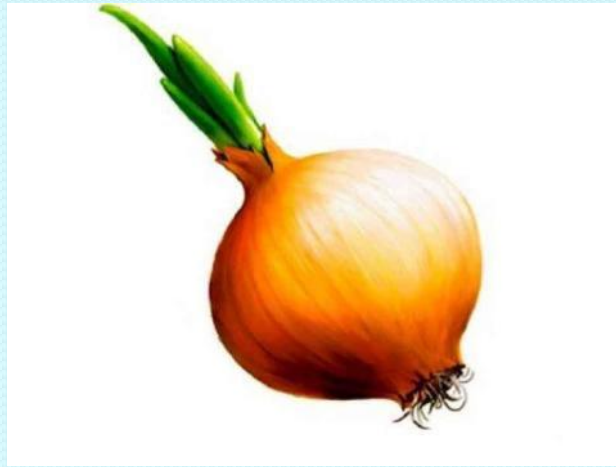
**Кустарник**

# Части растений:





У каких растений человек использует корень?



У каких растений человек использует листья?



У каких растений человек использует плод с семенами?





# РЫБЫ

ПЛАН:

1. Кто такие рыбы?
2. Разновидности рыб.
3. Строение рыб.
4. Значение рыб.

# КТО ТАКИЕ РЫБЫ?

Рыбы- это водные животные, тело которых покрыто чешуёй.

# РАЗНОВИДНОСТИ РЫБ

```
graph TD; A[РАЗНОВИДНОСТИ РЫБ] --> B[речные  
(пресноводные)]; A --> C[морские]
```

речные  
(пресноводные)

морские

# Речные рыбы



Щука



Судак



Окунь



Лещ



Карась

Ёрш



Карп



Сом



# Морские рыбы



Барракуда

Треска



рыба Меч

Скат



Скумбрия



Корифена



Пикша



Сельдь



рыба Ангел



Мойва



морской  
Окунь



Тунец



Акула

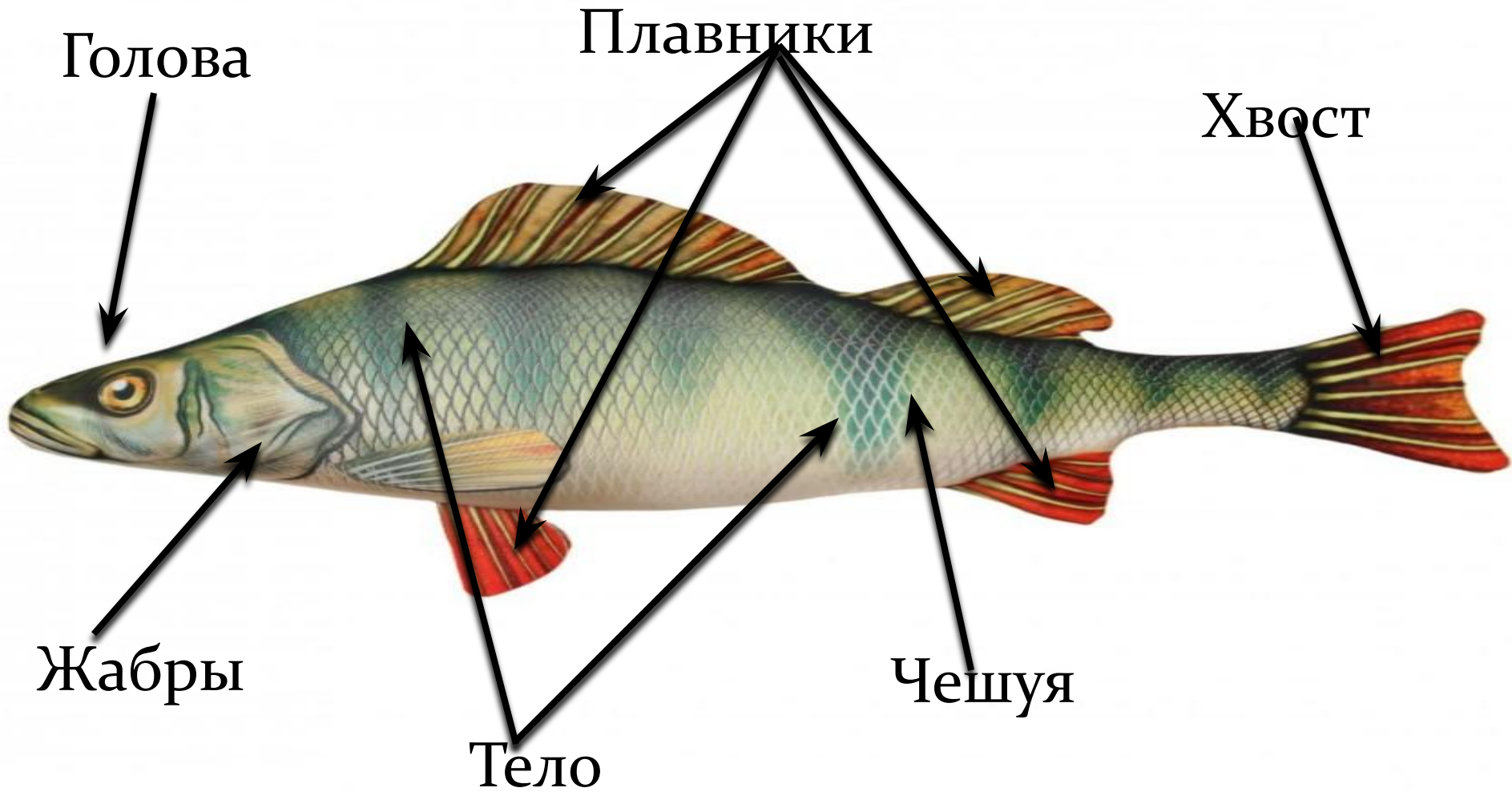
Камбала



Голубой Марлин



# СТРОЕНИЕ РЫБ



# Значение рыб в природе, жизни человека

- звено в цепи питания
- использование рыбной муки в животноводстве
- производство удобрений
- пищевая промышленность
- эстетическое значение
- использование рыб для очистки зарастающих водоемов (толстолобик)