

Коллективный проект

Тема : Кто живет в природном
заказнике «Воробьевы горы»?

Тема урока : Окружающий мир

Руководитель: Кицына Марина
Александровна

Участники: ученики 4 класса «А»

Кто живет в природном
заказнике «Воробьевы горы»?



Природные заказники города Москвы

Москворецкий
Природный парк

В состав природного парка входят: Филёвско-Будайский заказник, Мещинская поляна, Кашино-Щаповский берег, Выхватово поляна, Выхватовские холмы, лесные массивы Серебряниборского лесничества с лесными дачами и усадьбой "Троице-Лыковск", Серебряный бор, Щукинский о-во, Строгинский затон, Строгинская поляна, прибрежная полоса по левому берегу р.Москвы и нижняя река Сетунь и Химки; а также другие незначительные территории до МКАД.

Петровско-Разумовское
Комплексный заказник

Комплексный заказник, образован с целью охраны природных и историко-культурных комплексов, естественных ландшафтов, сохранения и восстановления природных комплексов в пределах экологического разнообразия, поддержания и рекреационные территории.

Лосиный остров
Национальный парк

Останкино
Природно-исторический парк

Имеет большое природоохранное, историко-культурное, просветительское и рекреационное значение как особо ценный для города природный комплекс и памятник отечественной истории и культуры.

Измайлово
Природно-исторический парк

Царицыно
Природно-исторический парк

Битцевский лес
Природный парк

Воробьевы горы
Природный заказник

Образован с целью охраны природных и историко-культурных комплексов, естественных ландшафтов, сохранения и восстановления природных комплексов, биологического разнообразия, отдельных видов растений и животных, поддержания рекреационного потенциала природных территорий в пределах города.

Покровское-Стрешнево
Природно-исторический парк

Тушинский
Природный парк

Серебряный бор
Памятник природы

Входит в состав природного парка "Москворецкий" Серебряный бор - уникальный для Москвы природный комплекс, отличающийся особой живописностью и разнообразием ландшафта, богатством растительного и животного мира.

Теплый Стан
Ландшафтный заказник

Долина реки Сетунь
Природный заказник

Природный заказник «Воробьевы горы»



Постановление Правительства Москвы от 21 июля 1998 г. № 564

- Всей территории Воробьевых гор присвоен **статус** особо охраняемой территории – **природного заказника**. Заказник имеет природоохранное, рекреационное, эколого-просветительское и историко-культурное значение как особо ценный, крупный и целостный природно-территориальный комплекс, отличающийся
 - высоким природным разнообразием,
 - наличием редких и уязвимых в условиях города видов растений и животных,
 - благоприятными условиями для отдыха в природном окружении.





Природоохранные мероприятия



Воробьевы Горы

природный заказник



+7 (495) 605-85-62

Горячая линия Департамента природопользования и охраны окружающей среды города Москвы

+7 (499) 727-13-02

Управление по борьбе с правонарушениями в области охраны окружающей природной среды (экологическая милиция)

Рады видеть Вас в природном заказнике "Воробьевы горы"!

Желаем Вам отличного отдыха!

На территории заказника в целях сохранения его уникальной природы запрещается:



Разведение костров



Въезд автотранспорта



Выгул собак без поводка



Сбор растений и трав



Уничтожение зелёных насаждений

(Согласно Закону города Москвы "Об особо охраняемых природных территориях" №48 от 26.09.2005 г.)

Дирекция природного заказника приглашает Вас

- принять участие в обзорной экскурсии на экологически-чистом транспорте (экскурсионных электромобилях)
- пройти по экологическим тропам и маршрутам (самостоятельно или в сопровождении экскурсовода)
- взять в пунктах проката велосипеды, роликовые коньки и другой спортивный инвентарь
- принять участие в экологических акциях, праздниках и других мероприятиях
- наблюдать за экзотическими птицами в вольерах заказника



Телефон дирекции: +7 (499) 739-27-08

Наш сайт: www.vorobyovy-gory.ru



Урок-конференция





$$10 \cdot 3 - 22 \cdot 4 - 85 + 3 = 86 - 2$$

ЧАСТНОЕ

ПРОИЗВЕДЕНИЕ

СУММА

РАЗНОСТЬ

На сколько больше
На сколько меньше

Во сколько раз больше
Во сколько раз меньше

п ф к т ш с х ц ч ш ь

Природный заказник Воробьёвы горы



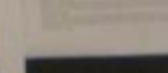
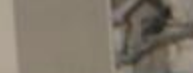
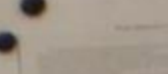
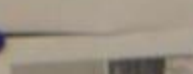
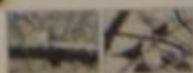
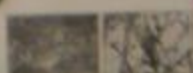
Text describing the natural reserve, mentioning its location and purpose.



Text describing the natural reserve, mentioning its location and purpose.



Text describing the natural reserve, mentioning its location and purpose.



А Б В Г Д Е Ё Ж З И

Жители природного заказника «Воробьевы горы»

- Птицы – 38 видов
- Млекопитающие – 12 видов
- Земноводные - 5 видов
- Пресмыкающиеся – 1 вид
- Насекомые – 12 видов

ПТИЦЫ

Иволга



Дрозд





Ворон



**Ястреб-
тетеревятник**

Серая неясыть



Млекопитающие

Ласка



Крот



Летучая мышь



Земноводные

Травяная лягушка



Пресмыкающиеся

Уж



Дмитрий Кулаков

Насекомые

Махаон



Стрекоза Большое коромысло



Наша помощь ЭКОЛОГАМ:

- Сбор кормов для зимней подкормки птиц и белок
- Развешивание кормушек
- Не трогать птичьи гнезда
- Не шуметь
- Не вытаптывать дорожки
- Не ловить бабочек и стрекоз



Воробьевы горы – легкие Москвы!
Рядом с вами, горы, проживаем
мы.

Ходим и гуляем летом по горам,
А зимой на лыжах катаемся мы
там.

Любят на скамейках люди
отдыхать,

Ну, а мы с друзьями любим
рисовать.

Будем мы природе только
помогать.

Никогда не будем животных
обижать.

Любим мы красивые горы и леса.
Горы Воробьевы – Родина моя!