

ГОСУДАРСТВЕННОЕ БЮДЖЕТНОЕ ДОШКОЛЬНОЕ ОБРАЗОВАТЕЛЬНОЕ УЧРЕЖДЕНИЕ
ДЕТСКИЙ САД № 11 ОБЩЕРАЗВИВАЮЩЕГО ВИДА С ПРИОРИТЕТНЫМ ОСУЩЕСТВЛЕНИЕМ
ДЕЯТЕЛЬНОСТИ ПО ФИЗИЧЕСКОМУ РАЗВИТИЮ ДЕТЕЙ
ПЕТРОДВОРЦОВОГО РАЙОНА САНКТ-ПЕТЕРБУРГА

ПРЕЗЕНТАЦИЯ «КУЛЬТУРА И БЫТ НАРОДОВ СЕВЕРА»

из цикла методических разработок по ознакомлению детей старшего
дошкольного возраста с национальными традициями народов мира

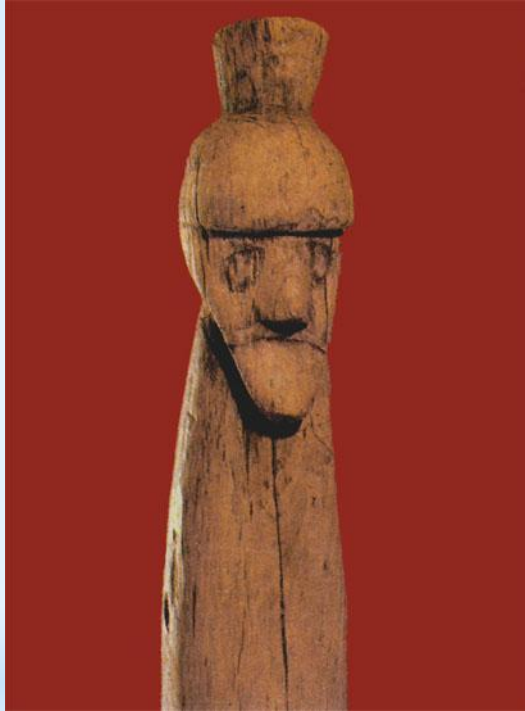


СОСТАВИЛА: СОЗЫКИНА НЕЛЛИ ВЛАДИМИРОВНА
ВОСПИТАТЕЛЬ ГБДОУ ДС №11
ПЕТРОДВОРЦОВОГО РАЙОНА

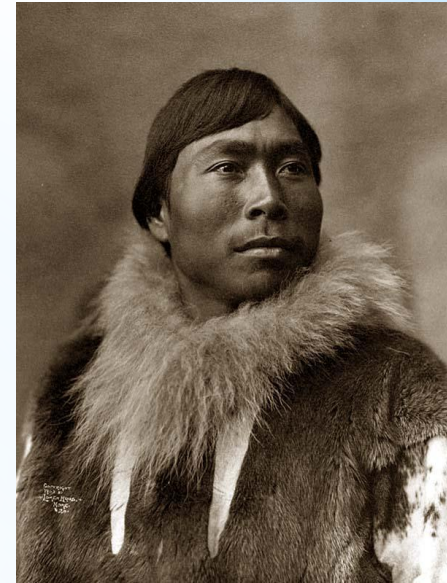
САНКТ-ПЕТЕРБУРГ 2017



Наша страна очень большая. В ней есть места, где почти всегда холодно. Это Север. Живут там разные народы: алеуты, долганы, ительмены, кеты, коряки, чукчи, эвенки, нанайцы, эскимосы, якуты. Климат, в котором живут эти народы, в основном суровый. На Севере всегда холодно, мало солнца, снежно и много льда.



Народы Севера почитали огонь, воду, дерево, считая их божествами. Например, они вырезали из дерева какую-нибудь фигуру и считали ее **идолом**. То есть священной вещью, поклонялись ей.



Люди охотились на морских животных, занимались оленеводством.



Моржи имели очень большое значение в жизни народов Крайнего Севера. Мясо и жир этих животных употребляли в пищу, им кормили собак.



Их кожи моржей делали **байдары** (лодки) .



Стены жилища также делали из
кожи моржей.



Еще в хозяйстве северные народы использовали оленью шкуру. Этих животных специально разводят. Из шкуры оленей шили одежду, так как она не намокает, не разбухает от влаги и не пересыхает. Одежда из нее служит много лет.

Традиционный костюм северных народов состоял из двойной меховой одежды глухого покроя, то есть без разреза. Мужчины носили **малицу**.

Эта одежда похожа на просторную рубаху; была длиной до колен, мехом внутрь. К ней крепился капюшон, заменяющий шапку. По краю капюшона пришивали опушку из густого оленьего меха. Малицу носили с поясом, на который вешали нож с ножнами. Все мужчины носили пояса и ножи.



Рукоятку и ножны украшали узорами -орнаментом.



Кроме того, на пояс вешали
клыки зверей, добытых на охоте.
Они считались **оберегами**.



Когда было очень холодно, поверх малицы надевали **совик**. Это шуба с мехом наружу, с капюшоном, цельная, без разреза впереди.

Совик носили без пояса. Во время зимних стоянок совик мог служить спальным мешком.



На Севере женская одежда отличалась от мужской. Женская шуба называлась «ягушка», «паница».



Из костей пойманных животных
делали гребешки. Из металла -
серьги, кольца.

При ходьбе украшения звенели.
В старину люди считали, что звон
отпугивает злых духов.





Чтобы не мерзли ноги, на Севере носили высокие меховые чулки - **чижи** с мехом внутрь. Чижи тоже украшали орнаментом. Сверху их привязывали ремешками к поясу. Поверх чижей надевали обувь - **пимы**, сшитые из меха. Пимы похожи на чулки, только в нижней части они мехом наружу. Пимы тоже украшали орнаментом.



Дом, в котором жили на Севере, называется чум. Это похожий на конус дом. Когда надо было переезжать, такой дом можно было быстро разобрать, а на новом месте опять собрать. Сверху его покрывали оленьими шкурами или корой. Окон в чуме не было, чтобы сохранялось тепло.