

# "Легкие" планеты





# Лес – «легкие нашей планеты»

Лесные растения выделяют огромное количество кислорода и поглощают очень много углекислого газа. Один гектар леса за час поглощает столько углекислого газа, сколько его образуется при дыхании двухсот человек!

Листья многих деревьев выделяют в воздух особые вещества- ФИТОНЦИДЫ. От них погибают болезнетворные бактерии.





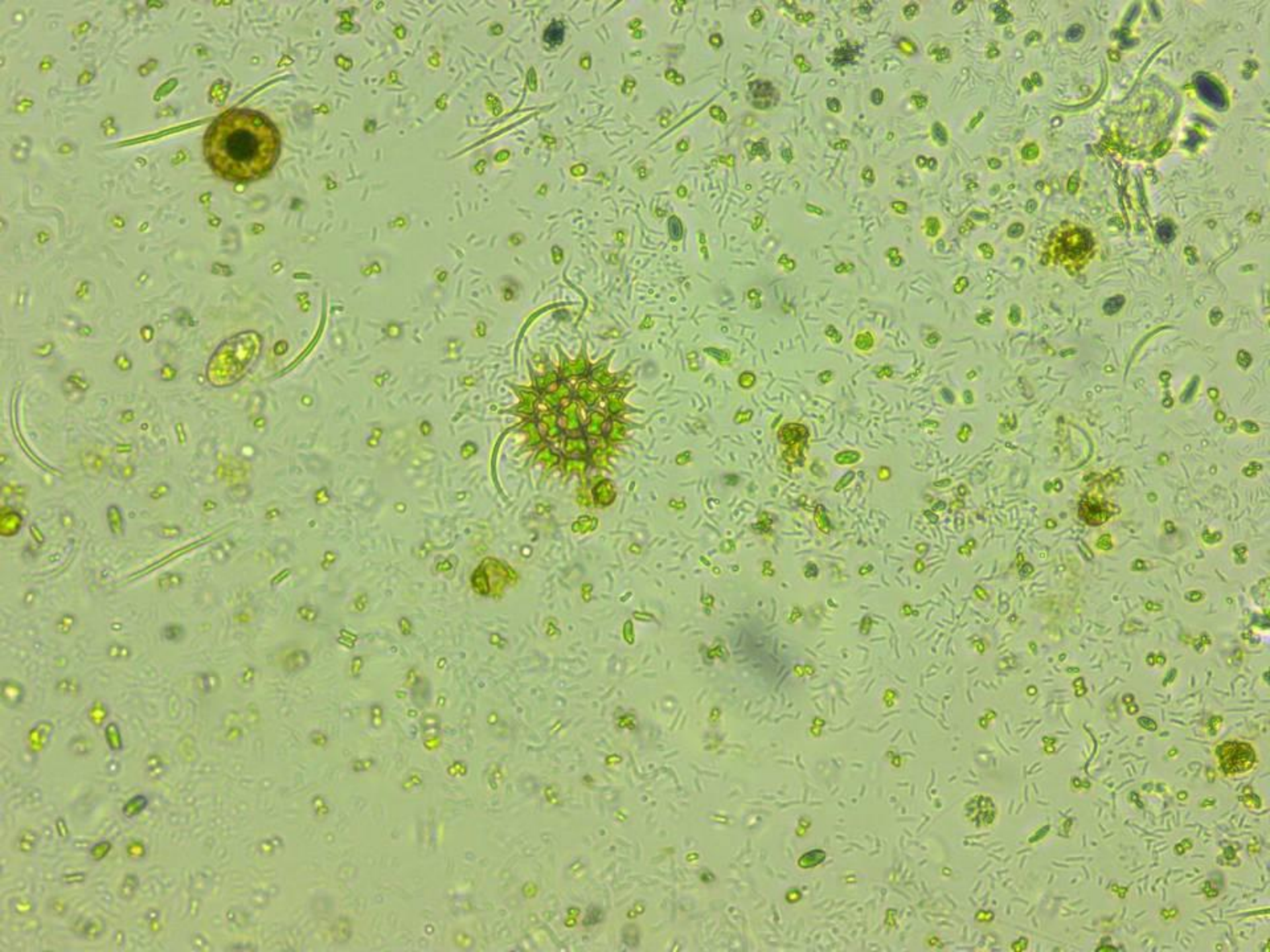
***Болото*** - любое место с застоявшейся водой, в которой появилась болотная или водная растительность и сформировался своеобразный "болотный" тип почв.







**Фитопланктон —**  
часть планктона, которая  
может осуществлять процесс  
фотосинтеза, то есть выделять  
кислород.







Спасибо  
за  
внимание