

**Работу выполнила
учитель начальных классов
МБОУ СОШ №68 г.Нижнего Новгорода
Точенкова Татьяна Владимировна**

1. Организационный момент



Прозвенел

Начался урок.

Встали ровно, тихо сели.

На меня все посмотрели.



2. Проверка домашнего задания



4. Объяснение нового материала

Жизнь луга.

Луг - природное сообщество.



а) Растения луга

На лугу растёт ромашка,
Лютик едкий, клевер - кашка!
Что ещё? Гвоздика. Смолка,
Колокольчик, хвощ - как ёлка

А ещё? Кошачьи лапки,
Одуванчиковые шапки,
Подорожник, васильки,
Грамофончики - вьюнки,

Ещё много разных травок,
У тропинок, у канавок,
И красивых, и пушистых,
Разноцветных и душистых!

ВИДЫ

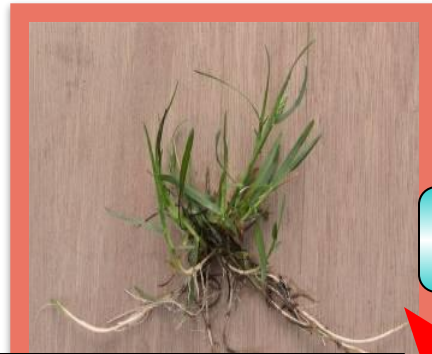


КОРМОВЫЕ

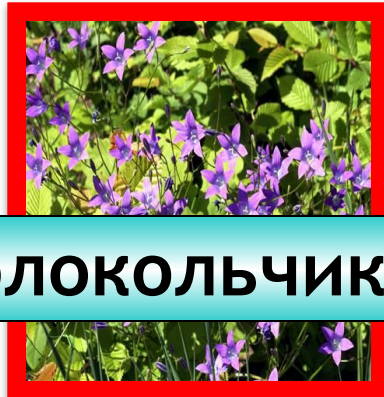
лекарственные



ЯДОВИТЫЕ



МЯТЛИК



КОЛОКОЛЬЧИК

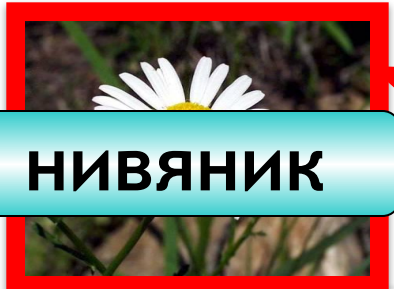


**ОДУВАНЧИ
К**

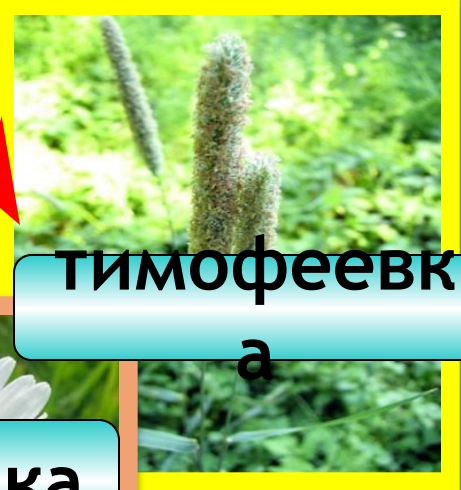


КЛЕВЕР

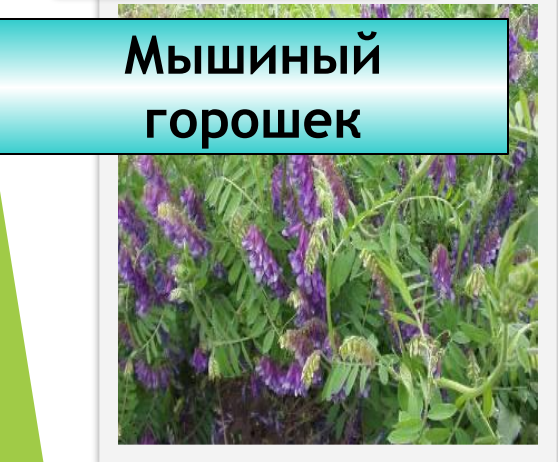
Запомни!



НИВЯНИК



**ТИМОФЕЕВК
А**



**Мышинный
горошек**

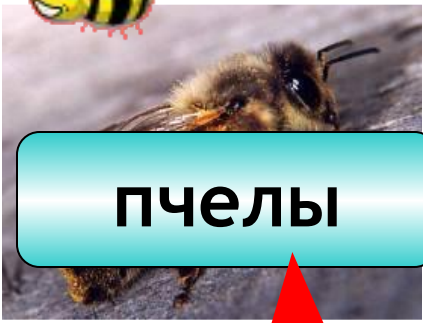
ЛЮТИК



РОМАШКА

OPEN.AZ

б) Животный мир луга



жуки

пчелы

бабочки

жаворонок

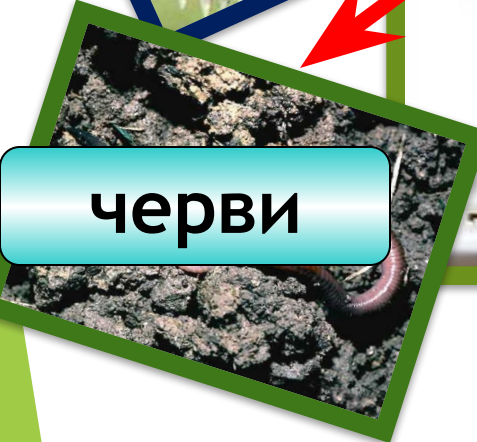


крот

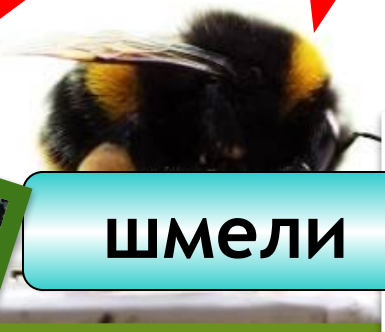
Запомни!



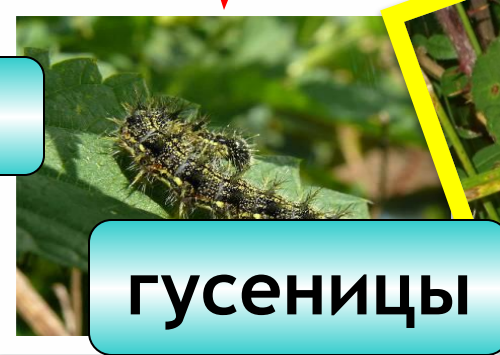
мышь



черви



шмели



гусеницы



кузнечик

в) Правила поведения на лугу

- ❑ Не рвите цветы
- ❑ Не ловите бабочек, не разоряйте гнёзда шмелей. Без этих насекомых у многих растений не произойдёт опыление - не будет плодов и семян.



- ❑ Не уничтожайте гусениц. Большинство гусениц никакого ущерба человеку не приносят
- ❑ Не поджигайте на лугу сухую траву. В огне погибают подземные части многих растений, божьи коровки, шмели, гнёзда птиц.



- **Бережно относитесь к живущим на лугу птицам, ящерицам, жабам. Они поддерживают экологическое равновесие луга. Если их не станет, растительноядные насекомые начнут беспрепятственно размножаться и погубят множество растений.**



5. Закрепление пройденного

Тест «Найди лишнее»

1. Лекарственные растения. 4. Правила поведения на лугу.

- а) подорожник
- б) ромашка
- в) лютик

Нельзя...

- а) ловить бабочек
- б) разорять гнёзда
- в) бережно относиться к обитателям луга

2. Насекомые луга

- а) бабочка
- б) водомерка
- в) шмель

3. Животные луга

- а) мышь
- б) крот
- в) бобр

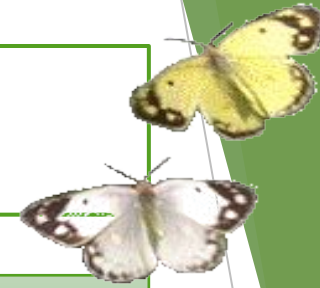
ОТВЕТЫ

- 1. в
- 2. б
- 3. в
- 4. в





Домашнее задание



1. «Пчёлки»

- Стр.129-135 пересказ, задания 3,4,5
- Подготовить сообщение об одном представителе растений луга, занесённых в Красную книгу

2. «Муравьишки»

- Стр.129-135 пересказ, задания 3,4,5
- Плакат «Правила поведения на лугу»

3. «Кузнечики»

- Стр.129-135 читать, задания 3,4
- Рисунок представителя животного луга





Итог урока

