

Малая родина - Юрга!



Главной фигурой герба является конь - один из древнейших символов развития, движения вперёд, стремления к совершенству, гармонии с природой. Конь, вставший на дыбы, аллегорически показывает, что Юрга - город молодой.



Река Томь



Фонтан на площади Советов



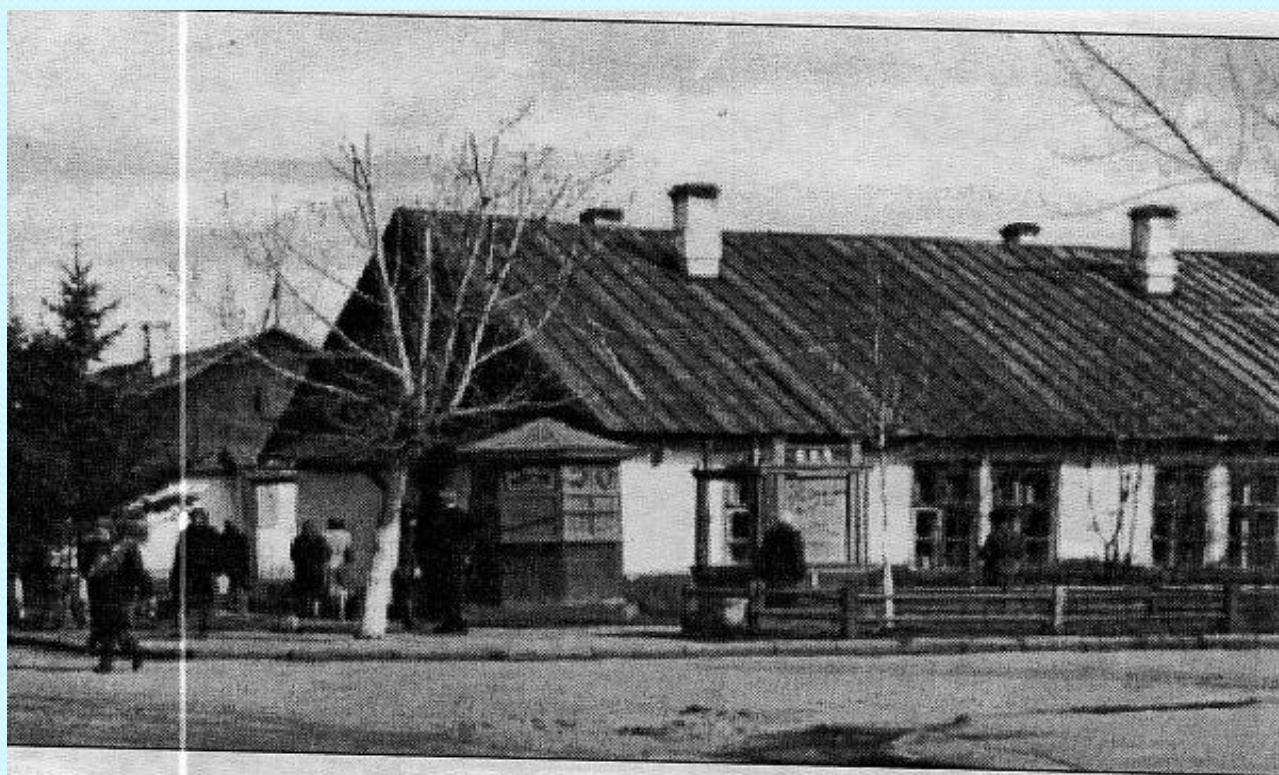
Мемориал



Парк имени А.С. Пушкина



Старый город Юрга



*Перекресток улиц Кирова и Ленинградской.
1940-е годы (Фото Н. А. Кибякова)*

Новый город Юрга



Электронные ресурсы

- <https://yandex.ru/images/search?text=картинки Юрга Кемеровская область &stype=image&>