

# Мой родной Новосибирск

Выполнила воспитатель

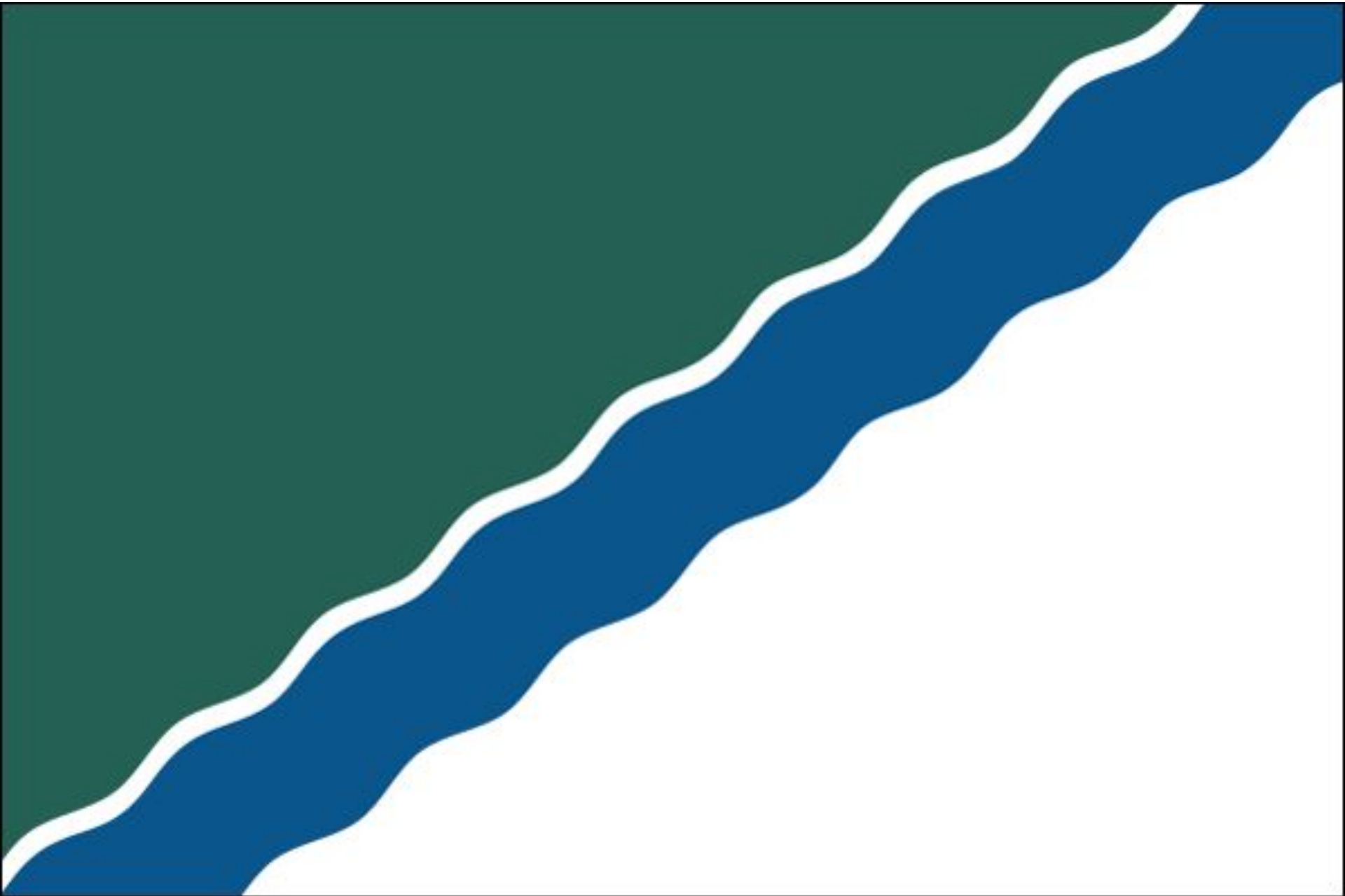
1 категории

Никульченкова Г. В.



Наш город несколько раз менял свое имя. Первое имя у нашего города, тогда ещё небольшого, но быстрорастущего поселка, появилось в 1894 году: поселок Александровский ( в честь царя Александра III, который решил строить в Сибири железную дорогу)



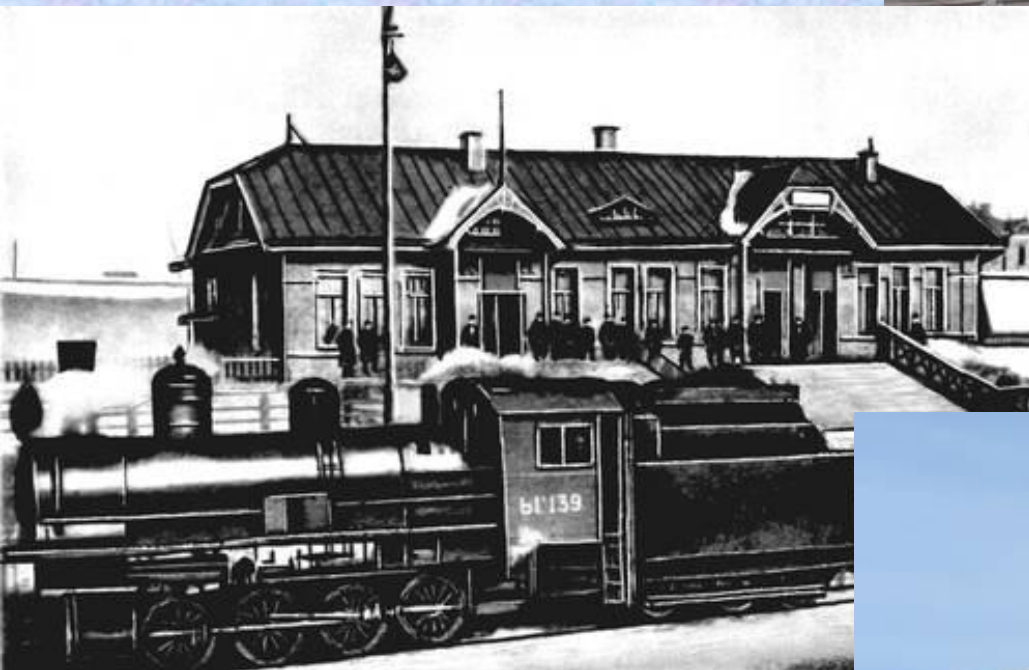




# Сибирский Федеральный округ







Вокзал в  
Новониколаевске,  
ныне Новосибирске









зал









ЧНОЙ ВОКЗАЛ





# НОВОСИБИРСКИЙ МЕТРОПОЛИТЕН

METRO of NOVOSIBIRSK

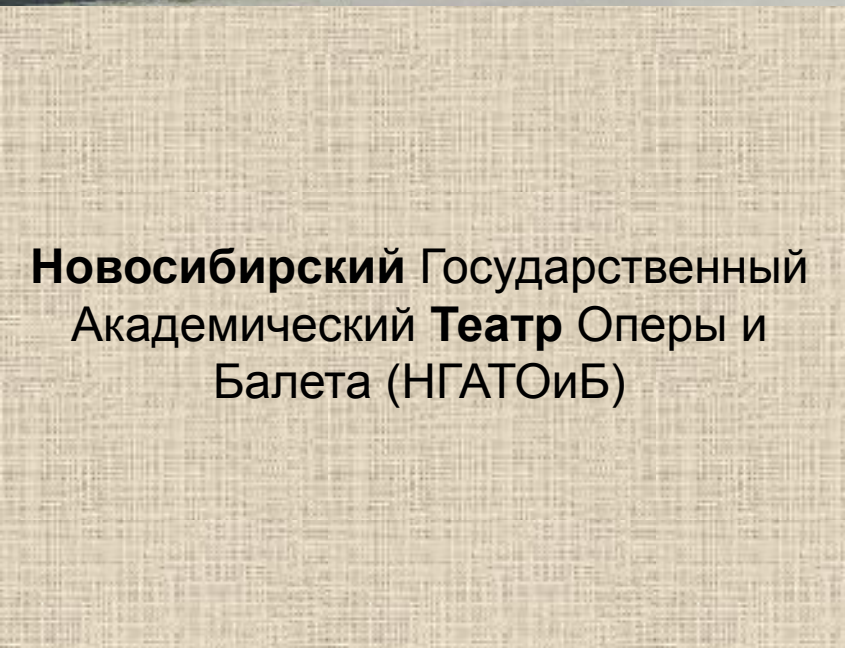








**Новосибирский академический  
молодёжный театр "Глобус"**



**Новосибирский Государственный  
Академический Театр Оперы и  
Балета (НГАТОиБ)**







Академический театр "Красный Факел"

Новосибирский областной театр кукол.





# Краеведческий музей





# Музей железнодорожного транспорта









# Музей сибирского военного округа







# Музей Первомайского района





