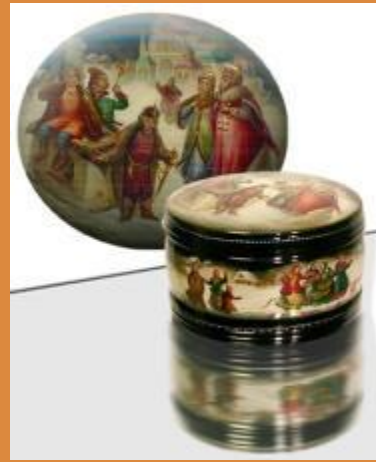




Виды декоративно-прикладной росписи



содержание

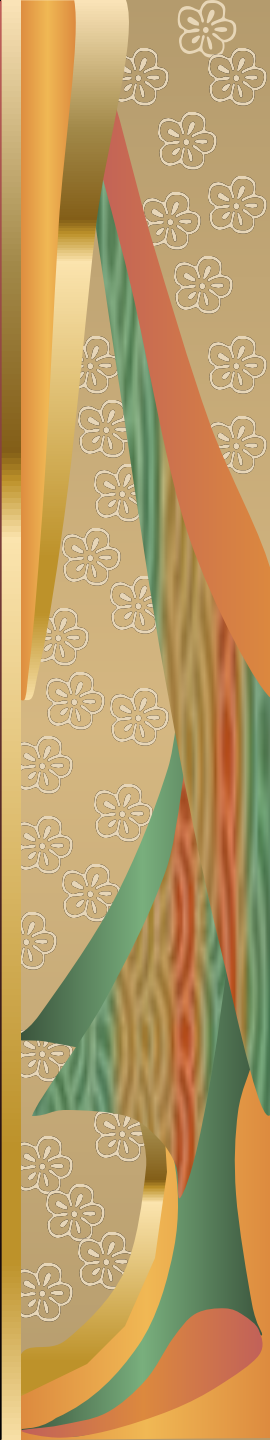
Хохлома

Городецкая роспись

Жостовская роспись

Палех

Гжель



Кохлома



История возникновения ХОХЛОМЫ



Жил когда-то в нижегородских лесах чудо мастер. Построил он дом на берегу реки и начал делать да красить деревянную посуду. Его узорные чашки и ложки были похожи на золотые. Слава об этой посуде до Москвы дошла, и дальше по всему миру пошла. И тогда передал мастер секрет «золотой» посуды жителям села Хохлома, а сам исчез...



Декоративная чаша



Черный цвет особенно хорошо подчеркивает золото листьев, яркость ягод.

Такая роспись называется под фон.

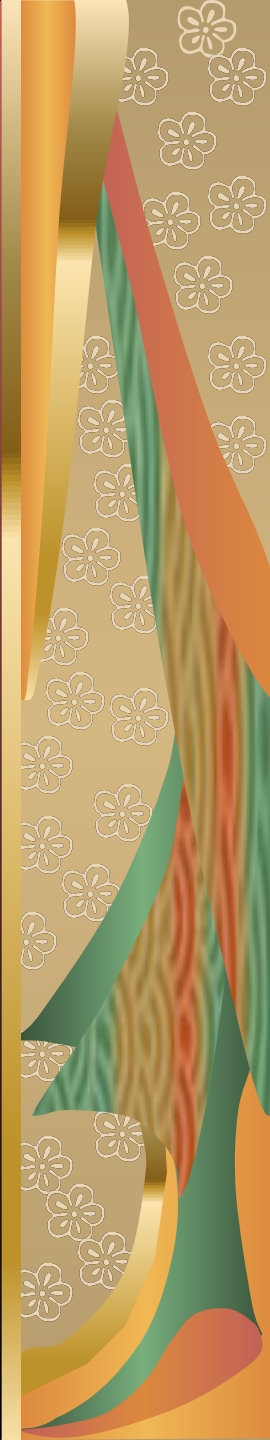
По блестящей, золотой поверхности изделия выводится разноцветный рисунок.

Ковш «Уточка»



ISBN 5-89322-007-2

Рисунок никогда не повторяется совершенно точно, -каждый вариант новая импровизация





Городецкая роспись



Есть на реке Волге
старинный русский городок
широко известный сегодня
своей характерной росписью
по дереву- это Городец.





Деревня Репино



. Здесь 150 лет назад зародилась Городецкая роспись.



Сегодня Городецкая роспись украшает ларцы, шкатулки, панно, кухонную утварь, игрушки и даже мебель.



ВсЕ для кУХНИ





Набор кухонной утвари



Солонки



Доски
разделочные



Мебель для кухни



Буфет



Кухонный гарнитур

Предметы, украшающие наш быт





Все для дома



Для дачи

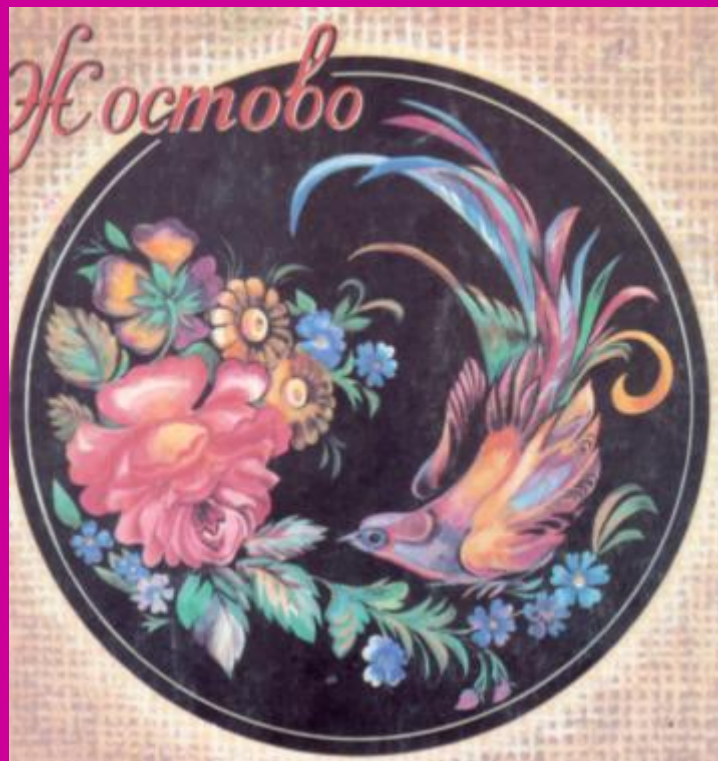


Набор дачной мебели



Полочка под телефон

ЖОСТОВО



Родился этот промысел
На Урале в Нижнем Тагиле,
а символом его стала
подмосковная деревня
Жостово. Именно
жостовские изделия
приобрели всемирную
известность.



Жостовская роспись является одним из наиболее ярких примеров русских народных промыслов



Жостовские подносы...

История народного искусства росписи подносов насчитывает почти 250 лет. Родился этот промысел на Урале в Нижнем Тагиле, а символом его стала подмосковная деревня Жостово.

Именно жостовские изделия приобрели всемирную известность. Их радостное цветение можно встретить в Лондоне и Париже, Монреале и Сиднее, в Токио и Буэнос-Айресе.



Жостовские подносы



На подносах изображают яркие, очень красивые цветы, фрукты и ягоды, сказочных птиц.

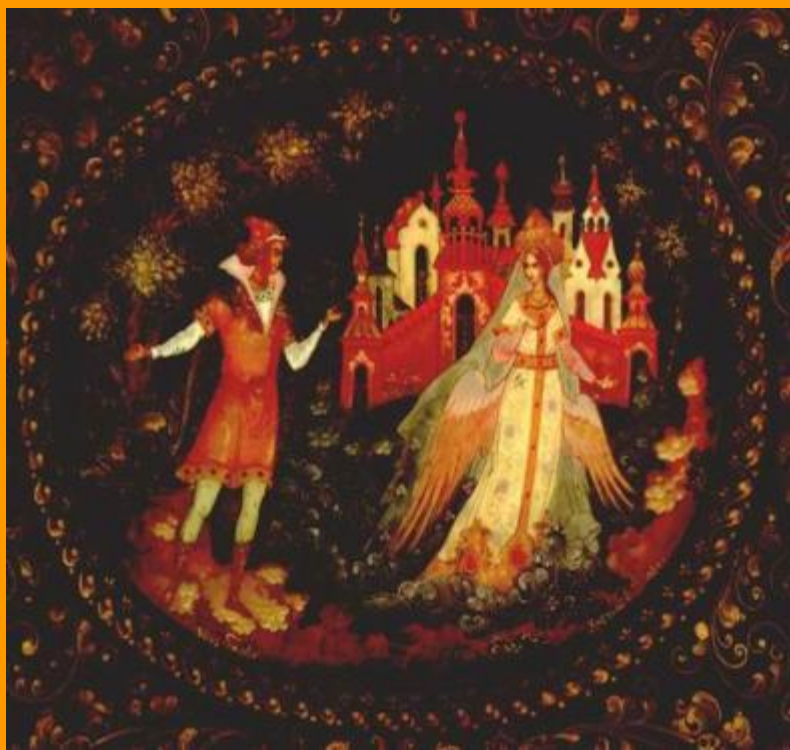
В Жостове подносы пишут по принципу свободной импровизации, у каждого мастера своя манера письма.



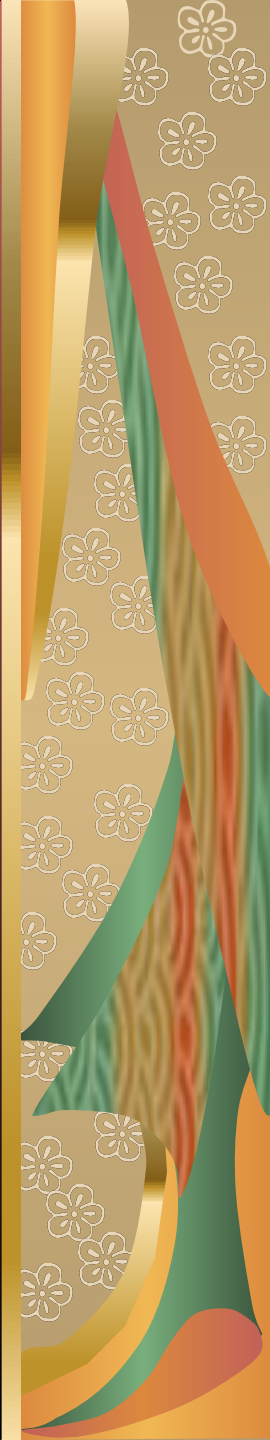
Из предметов быта подносы превратились в украшение интерьера



Палех



*Про Палех
говорят, что
это чудо
созданное руками
человека.*



Сюжеты для росписи художники берут из сказок и былин, истории и литературы, народных песен, присказок и побасенок.



*Сегодня Палех известен во всем мире,
как название лаковой миниатюры на папье-маше.*

*Иллюстрация к сказке
«Сказка о царе Салтане...»*



*Всё, что
изображено на
шкатулке, как
будто лежит по
чёрному фону.*

Иллюстрация к сказке «Аленький цветочек»



Палехская роспись как бы «расплескивается» по черной, а иногда красной лаковой поверхности изделий. Дополняет её сложный и тонкий орнамент рисованный «твореным» золотом по краям миниатюры.

Только в волшебной стране и на палехской миниатюре можно встретить такие причудливые растения.

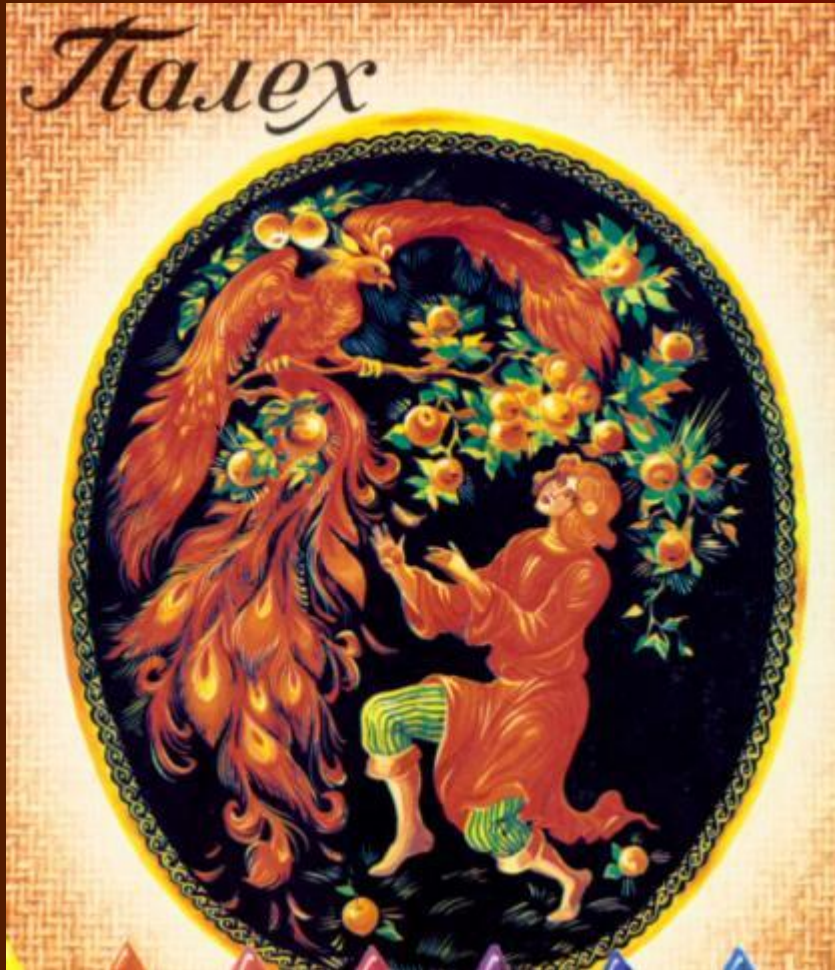


Ракушка

Лаковые коробочки из папье-маше могут быть любого размера и любой формы-шкатулки, ларчики.



Иллюстрация к сказке
«Конёк-Горбунок»



Утонченные фигуры людей
и монументальны и
невесомы.
Развевающиеся или
спадающие
складки одежд усиливают
ощущение полёта и
величия.

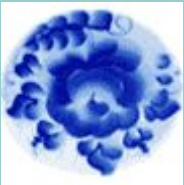


Гжель



Гжелью исстари называлась местность в шестидесяти километрах от Москвы, богатая залежами разнообразных качественных глин, из которых народные умельцы лепили то, что нужно было в быту и мило душе.

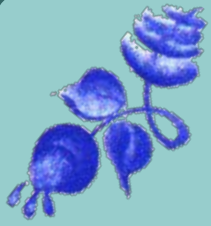




Вазы

(изделия из фарфора)





Сувениры





Предметы для сервировки стола

