

# НАСЕКОМ ЫЕ



# НАСЕКОМЫЕ

Серия «Планета животных»  
Подписано в печать 21.01.2014. Формат 48х30.  
Тираж 10 000 экз. Заказ №1150.  
ООО «БДМ» при участии ООО «АТОН»  
214038, РФ, г. Смоленск, ул. М. Раковский, д.4/2  
Дистрибутор в Беларуси: ЧОУ «Светлячок» 210034,  
Беларусь, г. Матейко, ул. Лесниградская, 136, к. 19  
и/или: «Планета животных» - издательство «Белланта»  
Страницы: 002 и Планет Мастер-Прессовый  
150044, г. Промышль, ул. Полтавская, д. 18.

ISBN 978-5-91262-667-9  
© «Светлячок», иллюстрации, 2014  
© «БДМ», иллюстрации, 2014  
© «АТОН», иллюстрации, 2014



0+



БАБОЧКА



БОЖЬЯ КОРОВКА



СТРЕКОЗА



ОСА



ЖУК ЗОЛОТИСТАЯ  
БРОНЗОВКА



ЖУК-НОСОРОГ



КОМАР



ШМЕЛЬ



ПАУК



ЖУК СКАРАБЕЙ



КОЛОРАДСКИЙ ЖУК



МНОГОНОЖКА



МАЙСКИЙ ЖУК



МУХА



КУЗНЕЧИК



ПЧЕЛА



ЖУК-ОЛЕНЬ



МОТЫЛЕК



БОГОМОЛ



МУРАВЕЙ



КЛОП-СОЛДАТИК



ТАРАКАН



ЖУК-ПЛАВУНЕЦ



ЖУЖЕЛИЦА

**червонец  
огненный**



**траурница**



**голубянка**



**адмирал**



**аполлон**



**крапивница**

**монашенка**

**галатея**

# АДМИРАЛ

- Красиво окрашенный адмирал является дневной бабочкой. Своё имя он получил за поперечные ярко-красные полосы на крыльях, как в старину ленты и лампасы у адмиралов.



## Крапивница



Эта яркая бабочка начинает летать уже в апреле. Бабочки зимуют в теплых укрытиях: в пещерах, подвалах, на чердаках жилых домов. А свои яички она откладывает на листья крапивы, поэтому её и прозвали крапивницей.

# Голубянки

- Это красивые мелкие бабочки, имеющие ярко - голубой, коричневый или оранжево-красный окрас.
- У голубянки торфяной на задних крыльях имеются небольшие хвостики.
- Отличительная черта всех голубянок – пятна на нижней стороне крыльев.



## Шмель

Шмели появляются ранней весной и сразу начинают строить гнездо, выкладывая его сухими травинками и мхом. Личинок выкармливает одна самка. В гнезде может быть до 500 взрослых шмелей. Зимовать остаются одни самки, остальные погибают. Шмели – хорошие опылители. Собирая нектар и пыльцу, они за день опыляют тысячи цветов.



**Осы** — родственницы пчелы, шмелей и муравьев. Окраска — предупреждение всем, прежде всего птицам, она сообщает: "Не хватайте меня, я могу ужалить!" Поэтому птицы оставляют осу в покое. Только одна птица не прочь закусить осой — это птица **щурок**.

**Оса** - охотится на насекомых и пауков; ест также мясо и плоды.





# Насекомые луга

## Пчела



- Медоносная – общественное насекомое из семейства пчелиных. Распространена широко. Одомашнена и разводится ради мёда, воска и других продуктов пчеловодства, а также опыления растений. Живёт семьями.

# Кузнечик



- Кузнечик зеленый – один из наиболее обычных видов прямокрылых насекомых из семейства кузнечиков. Длина тела 27 – 42 мм. Усики в 1,5 раза длиннее тела. Надкрылья далеко выступающие за вершины бёдер. Органы стрекотания, распложенные на надкрыльях, имеют только самцы. Распространён в Европейской части России(кроме севера), в Крыму, на Кавказе, в Средней Азии, Сибири, на Дальнем Востоке.

# Жук - олень .

- Относится к семейству жуков – рогачей . Жуки – олени чаще живут там , где есть старые дубняки . К сожалению , таких мест осталось не так уж много . Живут взрослые жуки около месяца . Днём жуки ищут вытекающий из ран дерева сок , которым питаются . У мест выделения сока они затевают драки , кидаются друг на друга , встают на дыбы , сцепившись рогами .



# Жук-носорог



Похож на своего  
большого тезку. У  
него тоже один рог  
на носу, он так же  
медлителен и  
неуклюж, так же  
закован в  
ХИТИНОВЫЙ  
панцирь, как  
носорог в толстую  
шкуру.

# Стрекоза

Стрекоза имеет вытянутое тело, голову с большими сложными глазами и 2 пары прозрачных вытянутых крыльев. Стрекозы – дневные хищные насекомые. Свои личинки они откладывают в воду. Их личинки нападают даже на маленьких рыбок. Через 1 – 3 года личинки превращаются во взрослых стрекоз, способных жить на суше.



# САРАНЧА

Саранча наиболее вредное для человека насекомое. Они могут прыгать на высоту в 200 раз, превышающую длину их тела.

Она имеет очень развитые верхние и нижние челюсти.

Самка саранчи откладывает яйца в землю, а сама погибает.

Развитие саранчи зависит от влаги. Если несколько лет господствует засуха, количество саранчи сильно уменьшается.

Чуть наступают дожди, это вредоносное насекомое размножается с невероятной быстротой.



# МАСТЕР МАСКИРОВКИ

Богомол – уникальное существо, это единственно насекомое на планете, которое может поворачивать голову в стороны и даже смотреть через плечо. Жертве трудно остаться незамеченной. Зато самого богомола заметить непросто. Он – выдающийся мастер маскировки.





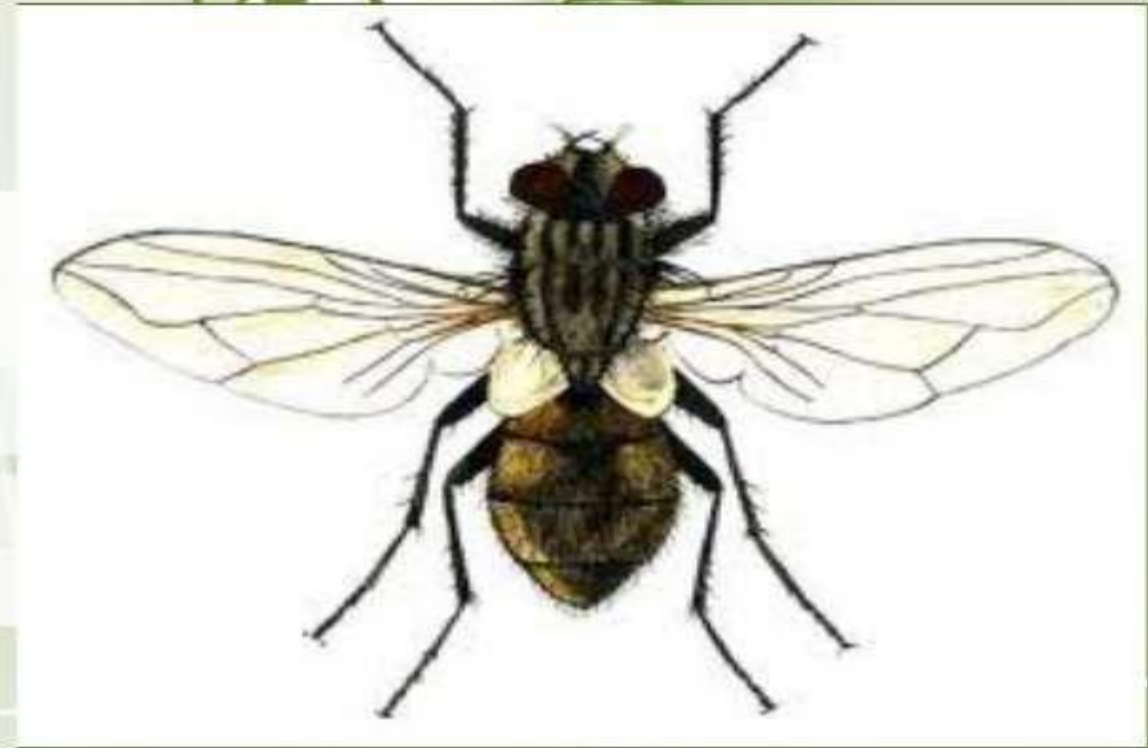
**Комар-пискун или  
обыкновенный**

**Взрослые кровососущие комары - стройные двукрылые с вытянутым телом, имеют скромную сероватую или рыжеватую окраску, длинные тонкие ноги и игловидный колющий хоботок. Кровь сосут самки, самцы питаются нектаром цветов. Массовым видом является комар-пискун или обыкновенный. Его легко можно отличить от других комаров: когда он садится на что-нибудь, то держит брюшко параллельно поверхности или немного опускает. На фото - насосавшаяся самка.**



# Комнатная муха

**Человек может заразиться от, казалось бы безобидной, комнатной мухи. На самом деле мухи очень даже опасны, они являются разносчиками холеры, брюшного тифа, дизентерии.**



# Муравьи



- Муравьи оказывают огромное влияние на окружающий мир.
- Известно, что муравьи улучшают плодородие почвы. Сооружая и постоянно перестраивая муравейник, они перемешивают почву, доставляя воздух и влагу к корням растений.

# Божья коровка.

- Люди давно заметили, что божья коровка успешно борется со злейшем вредителем-тлёй. Кроме того, божья коровка является активным истребителем растительных и паутиных клещей. За свою жизнь пара божьих коровок может уничтожить до 4000 паутиных клещей.



# БРОНЗОВКА ЗОЛОТИСТАЯ

На зиму жуки зарываются в землю. Следующей весной они появляются на цветках, а в середине лета откладывают яйца в гниющих листьях.

Личинки зимуют, летом строят окукливание. В середине лета из коконов выбираются молодые жуки. Взрослые бронзовки питаются созревающими плодами и цветками.





## Жуки -светлячки

Самая невероятная особенность **светлячков** - это, конечно же, их способность вырабатывать свет.



# МАЙСКИЙ ЖУК



Жук – опасный вредитель. Он обгрызает листья деревьев, особенно берез. Но личинка майского жука ещё опаснее. Она живёт в земле и грызёт корни растений. Жук называется майским потому, что часто появляется именно в мае. Но если весна поздно, он летает и в июне, и даже в июле.