

# НАШИ ВЕРНЫЕ ДРУЗЬЯ

**Соба́ка** — домашнее животное.

Собаки известны своими способностями к обучению, любовью к игре.



Подготовила воспитатель ГСКУ АО «Социальный приют для детей «**ЛЮБАВА**» Кузнецова Наталья Георгиевна

ВЫВЕДЕНЫ СПЕЦИАЛЬНЫЕ ПОРОДЫ СОБАК, ПРЕДНАЗНАЧЕННЫЕ ДЛЯ РАЗЛИЧНЫХ ЦЕЛЕЙ: ОХОТЫ, ОХРАНЫ, ТЯГИ ГУЖЕВОГО ТРАНСПОРТА И ДР., А ТАКЖЕ ДЕКОРАТИВНЫЕ ПОРОДЫ

---





О ПРОИСХОЖДЕНИИ СОБАКИ ВЫДВИГАЕТСЯ МАССА РАЗЛИЧНЫХ ГИПОТЕЗ, НАИБОЛЕЕ ВЕРОЯТНЫМ ПРЕДКОМ СОВРЕМЕННОЙ СОБАКИ СЧИТАЮТСЯ ВОЛК И НЕКОТОРЫЕ ВИДЫ ШАКАЛОВ.



# СОБАКА В ИСКУССТВЕ

Сопровождая человека на протяжении многих тысячелетий, собака стала и художественным объектом.



Многие великие мастера изображали собаку в своих творениях, такие как Леонардо до Винчи, Антонио Моро, Ян ван Эйк, Альбрехт Дюрер, импрессионист Ренуар, Пикассо, Жоан Миро. До изобретения фотографии очень часто знатные люди на портретах изображались вместе с их собаками. На картине знаменитого русского художника А. П. Брюллова, русская княгиня Н. С. Голицына изображена с брабантским булленбейсером.

В Государственном русском музее хранится известный портрет Ф. И. Шаляпина работы Б. М. Кустодиева (1922), на котором певец изображен с белым французским бульдогом.

«Лучший друг человека» (1908),

Частная коллекция И. Е. Репин



# ИЗВЕСТНЫЕ СОБАКИ

- В годы Великой Отечественной войны колли Дик обнаружил 11 тысяч немецких мин и огромную бомбу, спрятанную в фундаменте Павловского дворца. Талант и выдержка Дика спасли жизнь тысячам солдат.
- Пожалуй, самой маленькой и известной собакой Второй мировой войны стал Йоркширский терьер Смоки (en:Smoky (dog)). Смоки числился в составе 26-го разведывательного авиаполка 5-й Армии ВВС США. За боевые подвиги он был награждён 8 звездами, ему было присвоено звание капрала<sup>[205]</sup>. После войны Смоки работал в госпиталях качестве собаки-терапевта.
- Легендарной собакой спасателем стал пёс по кличке Аякс, который в 1954 году спас 11 школьников и учителя, занесённых лавиной в горах. Овчарка работала 96 часов без отдыха<sup>[206]</sup>.
- Знаменитостью в царской России был доберман Треф, который помог раскрыть 1500 преступлений<sup>[207]</sup>.
- Самой знаменитой собакой Нидерландов признана овчарка по кличке Лео проработавшая в аэропорту на таможне.
- Хатико — собака породы акита-ину; символ преданности в Японии. После смерти хозяина (Хидэсабуро Уэно) Хатико в течение 9 лет продолжал приходить ждать на станцию, откуда раньше его хозяин уезжал и возвращался с работы.
- Собака-инвалид Фейт (англ. Faith), метис чау-чау, от рождения лишённая обеих передних лап, с помощью долгих тренировок, организованных её хозяйкой, научилась прямохождению с использованием только задних лап. Джуди Стрингфеллоу, хозяйка Фейт, учредила благотворительный фонд помощи людям-инвалидам имени Фейт, и использует собаку как вдохновляющий пример для людей, лишённых конечностей<sup>[208]</sup>

# СОБАКИ ЗНАМЕНИТОСТЕЙ И ИСТОРИЧЕСКИХ ЛИЧНОСТЕЙ

---

- К своему скотчтерьеру Маррею Феллахиллу (Фалу) был привязан Франклин Рузвельт. В саду роз в Гайд-парке установлен памятник Рузвельту, рядом с ним его пёс.
- В доме актёра Никулина всегда были собаки. В 1951 году появилась такса Текки, которая гастролировала вместе с Юрием Владимировичем. Фокстерьера Кутьку актёр подобрал на улице, он прожил в семье 13 лет. На Новодевичьем кладбище в Москве установлен памятник актёру, рядом с ним лежит его любимый пес ризеншнауцер Фёдор<sup>1</sup>.
- Лабрадор Конни Полгрейв, собака президента России Владимира Путина, стала известной, когда родила 8 щенков 7 декабря 2003 года — в день парламентских выборов в России.
- Сложно представить образ знаменитого украинского советского актёра Николая Федоривича Яковченка без его любимой таксы Фанфана. Оба они запечатлены в памятнике в скверике возле театра им. Ивана Франко, где работал актер — сидящий на лавочке Н. Ф. Яковченко и у его ног лежащий Фанфан

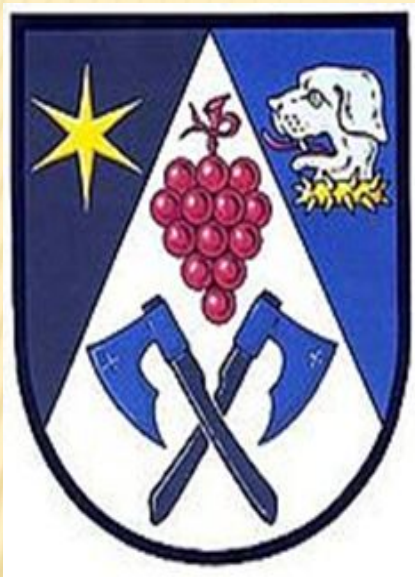


# В ЛИТЕРАТУРЕ

---

- Конрад Лоренц, «Человек находит друга»
- Жюль Верн, «Пятнадцатилетний капитан»
- А. П. Чехов, «Каштанка»
- Александр Куприн, «Белый пудель»
- Артур Конан Дойль «Собака Баскервилей»
- Георгий Владимов, «Верный Руслан. История караульной собаки»
- Гавриил Троепольский, «Белый Бим Чёрное Ухо»
- Булгаков, Михаил Афанасьевич, «Собачье сердце»
- Толстой, Алексей Николаевич, «Золотой ключик, или Приключения Буратино»
- Эрнест Хемингуэй, «Нужна собака-поводырь»
- Джек Лондон, «Джерри-островитянин», «Майкл, брат Джерри»
- Хэрриот, Джеймс, «Истории о собаках»

# В ГЕРАЛЬДИКЕ



- Городской герб (чеш. *Strazovice*, Чешская Республика)

- Собаки фигурируют в геральдике, в родовых, городских, корпоративных гербах.
- В фамильных гербах собаки — символ верности и преданности — встречаются как у русских, так и у европейских знатных родов.
- На гербе Канарских островов собаки держат щит, на котором изображены семь островов, входящих в этот архипелаг. Территория Юкон (административная единица на северо-западе Каналы) имеет герб с изображением собаки, стоящую на снежном холме. Этот герб создал эксперт Алан Беддо (англ. *Alan Beddoes*); он был официально утверждён королевой Елизаветой II в 1956 году.<sup>[198]</sup>



# В НАУКЕ[]

---

Во время так называемой Холодной войны в СССР простые дворняжки использовались как объекты медико-биологических экспериментов в ракетно-космической отрасли. Из них мировая известность досталась Белке, Стрелке и Лайке, которая погибла. В честь Лайки установлен памятник в Москве, на Петровско-Разумовской аллее



# В АСТРОНОМИИ

- Одним из созвездий на ночном небосклоне является Большой Пёс — древнее созвездие, конфигурацией ярких звёзд действительно напоминающее собаку, сформировалось вокруг главной звезды Сириус — ярчайшей звезды ночного неба. Сириус (Сотис) был главной звездой теократической цивилизации Древнего Египта. У многих древних народов с этой звездой сложены мифы.
- Мифы о происхождении звезды переносятся и на всё созвездие. Так, древнегреческие мифы называют прототипом небесного Пса собаку Ориона (созвездие находится рядом) или Икария. Созвездие включено в каталог звёздного неба Клавдия Птолемея «Альмагест» под названием «Пёс».
- В астрономическом атласе существует также созвездие Малого Пса, включённое в «Альмагест» под именем



Созвездие Большого Пса



## Памятники и награды



Памятник Преданности,  
Тольятти, Россия

В благодарность за свою преданность и безупречную службу собаке во многих странах установлены памятники.

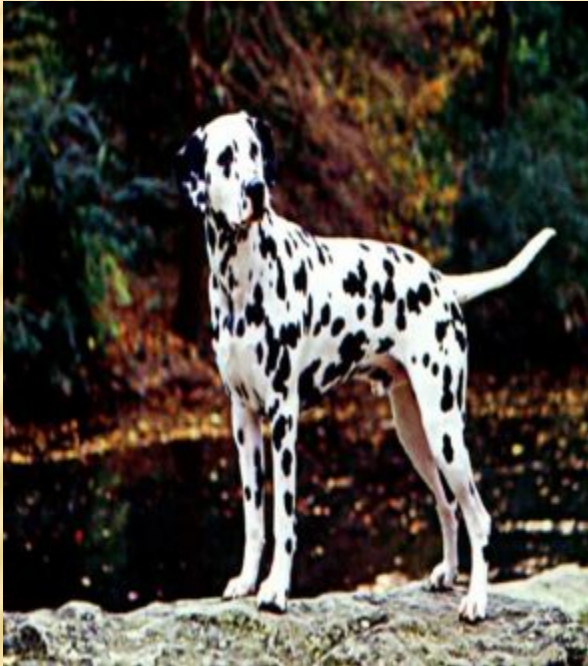
В Токио на станции Сибуя установлен памятник Хатико, псу породы акита-ину. После смерти своего хозяина он в течении девяти лет приходил на станцию встречать трехчасовой поезд, на котором хозяин всегда возвращался с работы.

В Санкт-Петербурге, во дворе Института экспериментальной медицины, находится памятник с надписью «Неизвестной собаке от благодарного человечества», который был установлен в 1935 году по инициативе академика И. П. Павлова как дань уважения и невосполнимого долга перед собаками, за их вклад в развитие науки о человеке.

В 2003 году в Тольятти установлен памятник Преданности псу, который 7 лет, до самой смерти, ждал своих погибших хозяев на месте аварии. Подобные же памятники устанавливались в разных странах в разные времена.

В японских городах Вакканае и Сакаи сооружены памятники 15 ездовым собакам, которых не смогли эвакуировать из Антарктики во время проведения Второй антарктической японской экспедиции. <sup>[2011]</sup>

В Воронеже возле Кукольного театра установлен памятник Белому Биму Чёрное ухо, герою книги Гавриила Троепольского



Далма́тин — порода собак.

Собаки, имеющие в окрасе пятна и очень похожие на современных далматинов, были известны еще в древние времена, например, археологические раскопки в Греции позволили увидеть разнообразные картины, на которых, наряду с людьми, были изображены очень похожие на современных далматинов, собаки. А это значит, что далматины существуют уже несколько тысячелетий. Человек, который собирается завести дома четвероногого друга этой породы, должен знать, что далматины — достаточно активные собаки, требующие больших нагрузок и долгих прогулок на свежем воздухе, поэтому, если вы не любитель длительных пеших прогулок на большие расстояния, вам лучше завести собаку другой породы

Далматин — достаточно крупная, сильная и выносливая собака, способная преодолевать большие расстояния





**Немецкая овчарка** — порода собак, изначально использовалась в качестве пастушьей и служебно-розыскной собаки. Первый представитель немецкой овчарки как породы — грязно-белого окраса Грайф — был показан на выставке в Ганновере в 1882 году. Грайф был первым внесен в родословную книгу немецких овчарок.

Немецкая овчарка была выведена в конце XIX века

Немецкое *Dachshund* происходит от слов «барсук» и «собака» и потому раньше её нередко называли «барсучьей собакой». Таксы использовались для поиска, преследования и загона барсуков и других норных животных. Несмотря на то, что *Dachshund* — немецкое слово, в Германии оно практически не используется, будучи вытесненным словами *Dackel* и *Teckel*



**Сибирский хаски** — специализированная порода, полученная американскими кинологами в 30-х годах 20 века как ездовая собака. Эта аборигенная ездовая собака русского Дальнего Востока является одной из древнейших пород собак. В настоящее время выведенная порода "сибирский хаски" используется не только как ездовая, но и как собака-компаньон и шоу-выставочная собака



Мопс — маленькая декоративная собачка, которую издавна держала знать. Собака с живым, веселым и при этом уравновешенным характером, благородная и привязчивая к хозяину. Недостатком мопсов, что встречается крайне редко, является агрессивность, робость, нервозность. Мопсы живут 13—15 лет



---

Собака принадлежит к древнейшим из всех домашних животных. Наскальные изображения, рисунки и находки археологов позволяют ученым делать некоторые выводы и предположения.

Ископаемые останки доисторических *canidae* найдены в человеческих пещерах по всему миру.

В настоящее время в мире насчитывается около 500 пород, однако селекционная работа продолжается.

