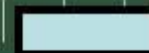


Окружающий мир

ТЕСТ





1. Прочитайте текст и определите, к какой группе по особенностям питания относится кабан

Кабаны едят веточки, жёлуди, орехи, траву. Если попадется мышь, полевка, насекомые какие-нибудь в траве, все с аппетитом съедают.

- 1. Растительноядные животные.**
- 2. Насекомоядные животные.**
- 3. Хищные животные**
- 4. Всеядные животные**



2. Найди на фотографиях хищных животных.

1



2



3



4





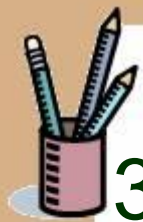
2. Найди на фотографиях хищных животных.

5

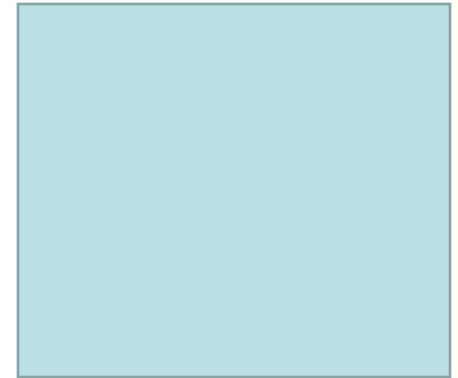


6





3. Какое животное нужно нарисовать художнику, что бы закончить схему питания.



1. Белку 2. Бобра 3. Лису 4. Трясогузку.



4. Отметь, какой птице помогают добывать пищу огромные глаза, мягкое оперение, острые когти и сильный изогнутый клюв.

1



Сова

2



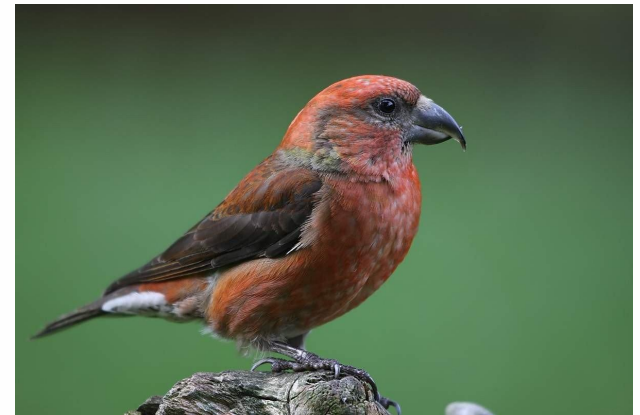
Орёл

3.



Ворона

4.



Клест



Продолжаем урок!

