

Муниципальное бюджетное общеобразовательное учреждение
средняя общеобразовательная школа №63
имени Маршала Советского Союза Г.К. Жукова




СТРОЕНИЕ ТЕЛА ЧЕЛОВЕКА

(ОКРУЖАЮЩИЙ МИР, 2 КЛАСС)

ВЫПОЛНИЛА
УЧИТЕЛЬ НАЧАЛЬНЫХ КЛАССОВ
КОЗЛОВА
ИРИНА КОНСТАНТИНОВНА

«СТРОЕНИЕ ТЕЛА ЧЕЛОВЕКА»

Цель урока: ввести понятие «внешнее» и «внутреннее» строение тела человека; познакомить с частями и внутренними органами человека; дать первоначальное представление о работе внутренних органов.



строение тела человека



внешнее

внутреннее

Внешнее строение (части тела)



Голова

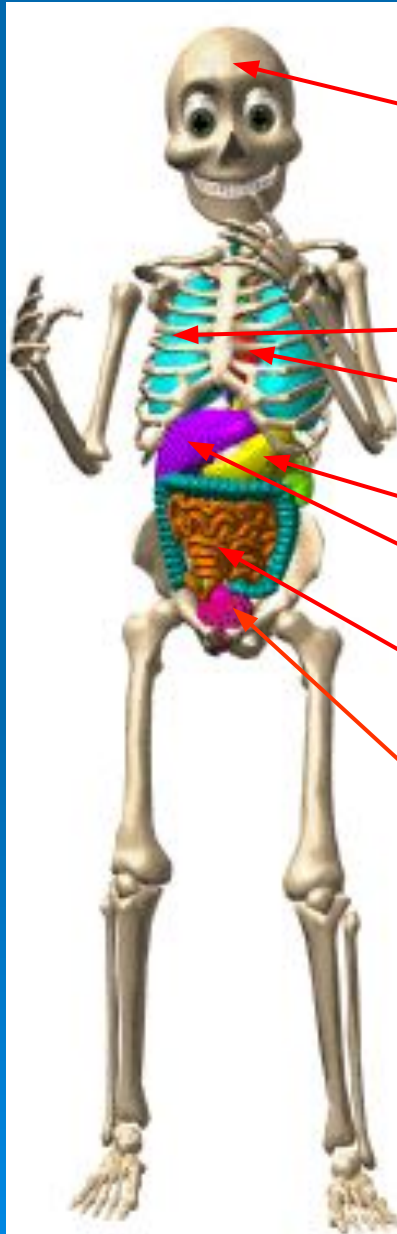
Шея

Руки

Туловище (грудь, живот, спина)

Ноги

Внутреннее строение (органы)



Мозг

Лёгкие

Сердце

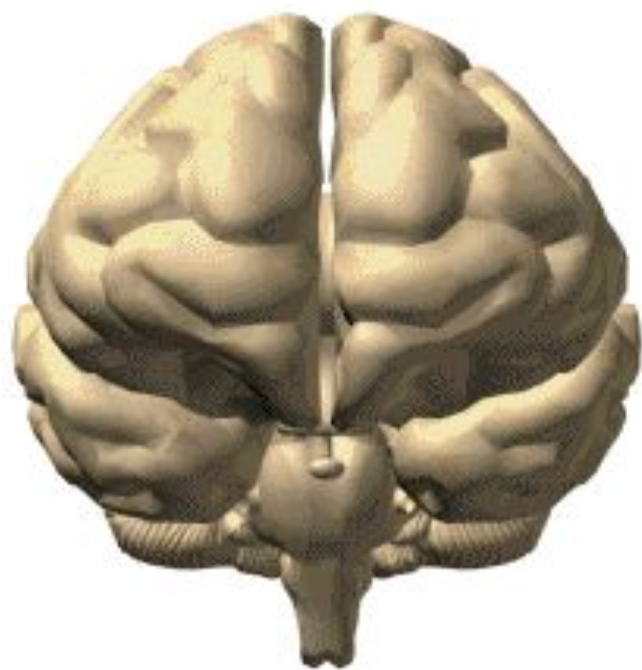
Желудок

Печень

Кишечник (толстая кишка,
тонкая кишка)

Мочевой пузырь

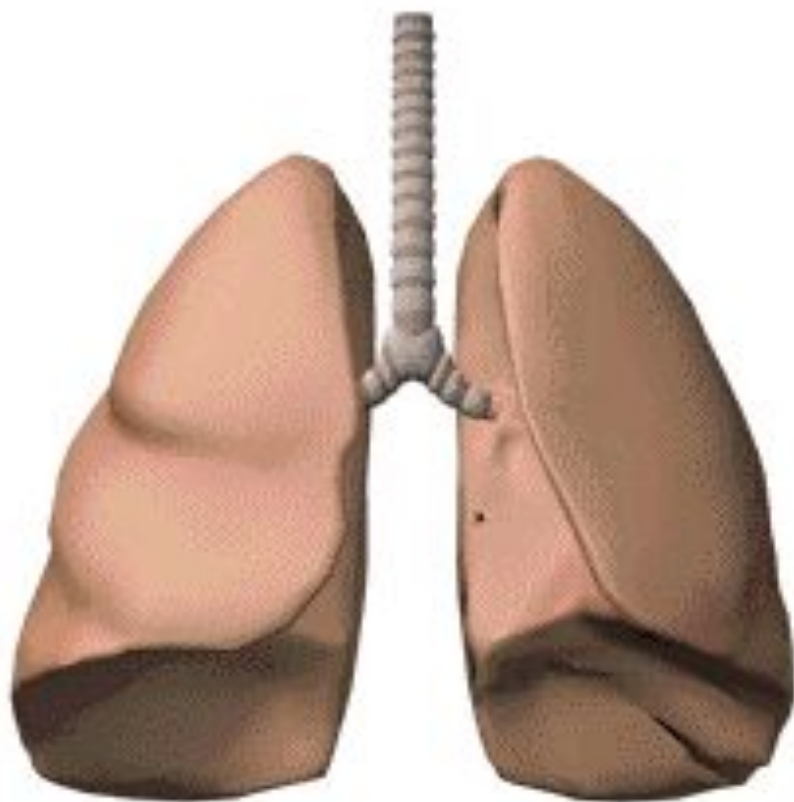
ГОЛОВНОЙ МОЗГ



Длина окружности головного
мозга взрослого человека составляет
примерно 46 сантиметров.



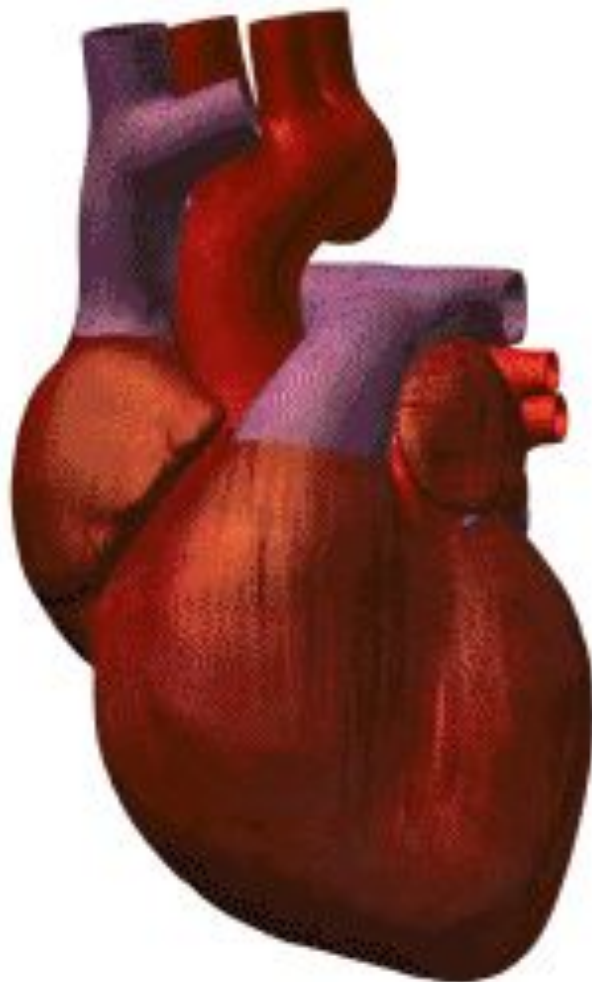
лёгкие



Легкие взрослого человека
вмещают примерно три литра воздуха.



сердце



Сердце у взрослого человека имеет в высоту примерно 12 сантиметров.



желудок



Желудок взрослого человека
вмещает примерно два литра жидкости.



КИШЕЧНИК



ТОЛСТАЯ КИШКА

Длина толстой кишки взрослого человека равна примерно полутора метрам.

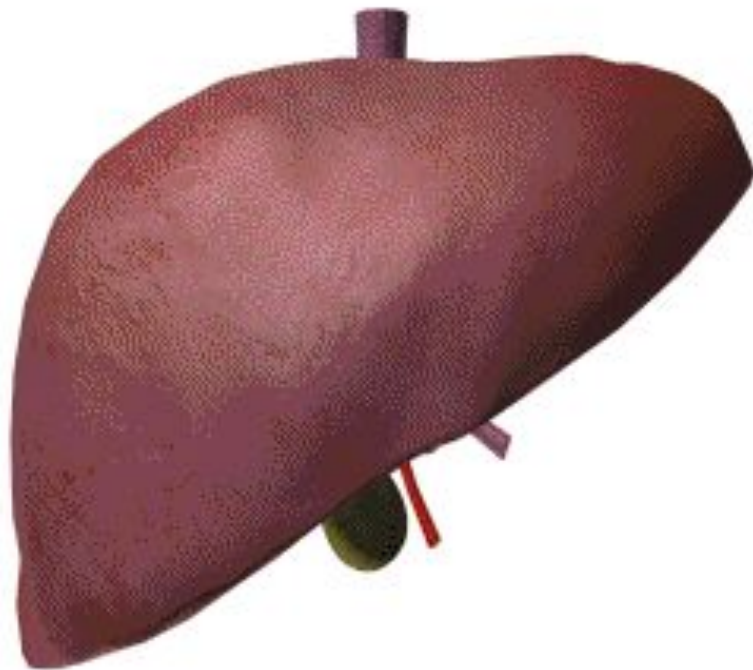



ТОНКАЯ КИШКА

Если тонкую кишку растянуть, ее длина составит около шести метров!



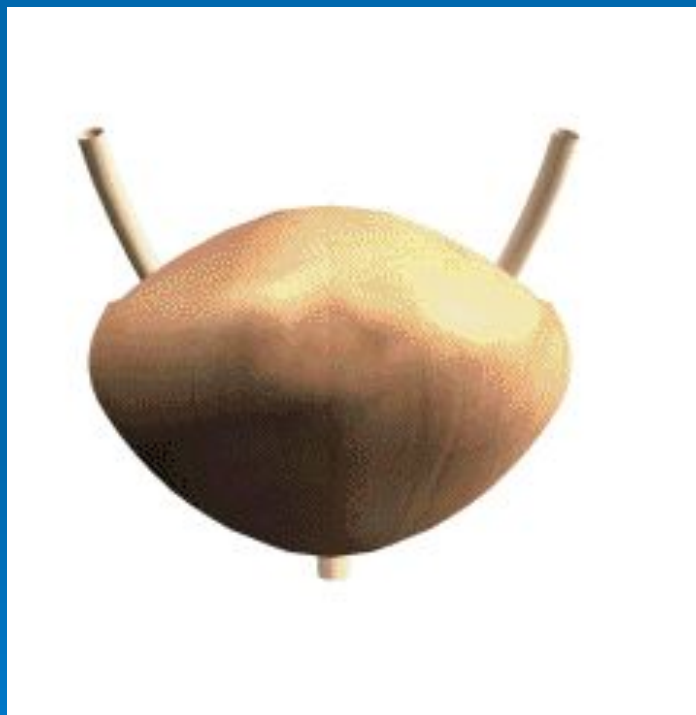
печень



Длина печени взрослого человека  составляет примерно 20 сантиметров.



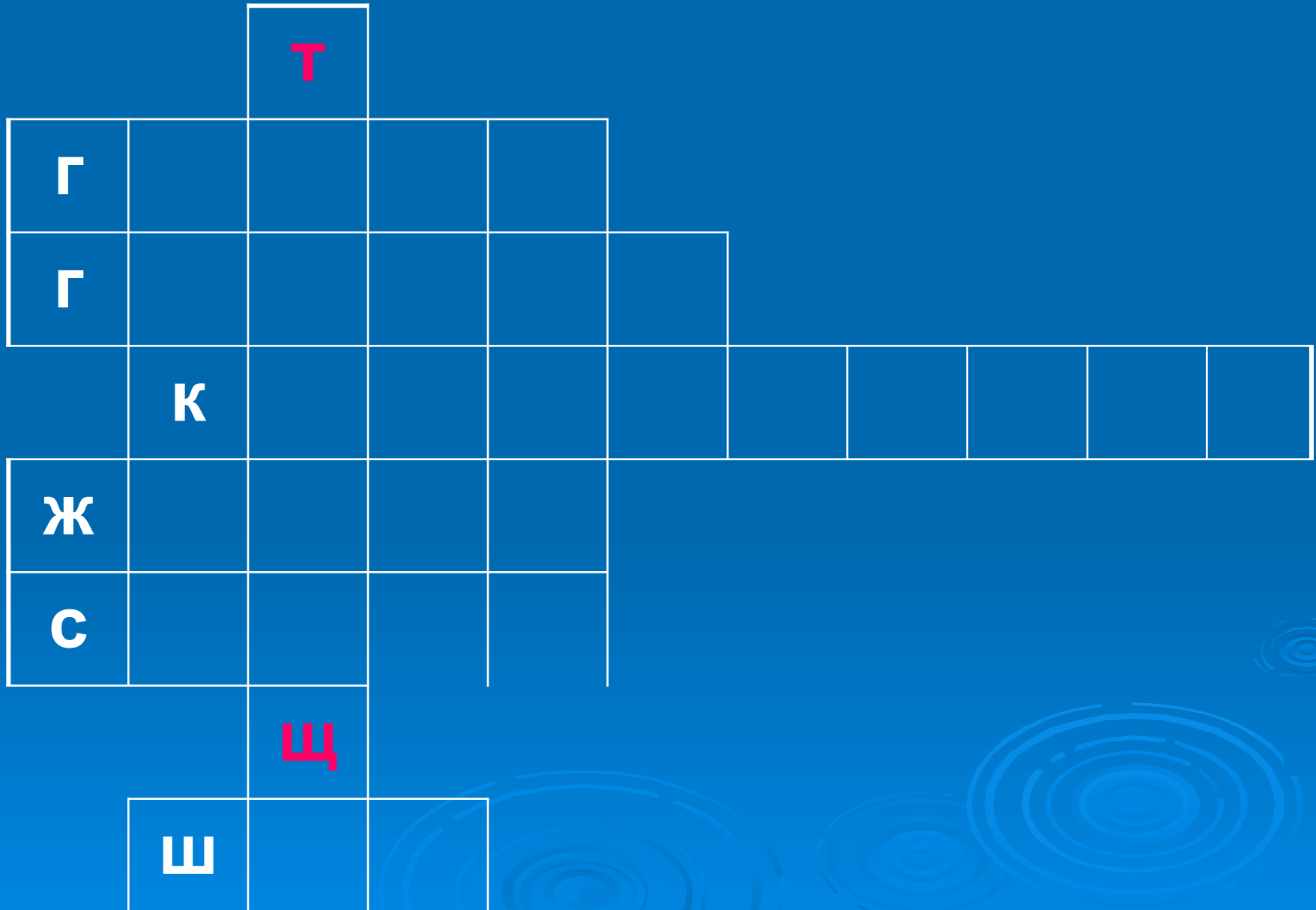
мочевой пузырь



Мочевой пузырь взрослого человека вмещает примерно поллитра жидкости.



Кроссворд «Части тела»



Кроссворд «Внутренние органы»

