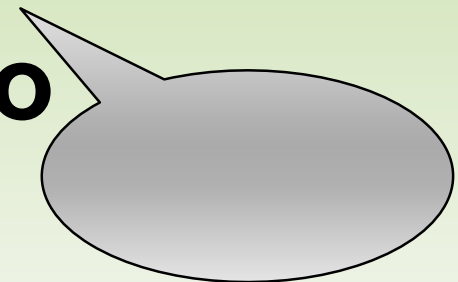




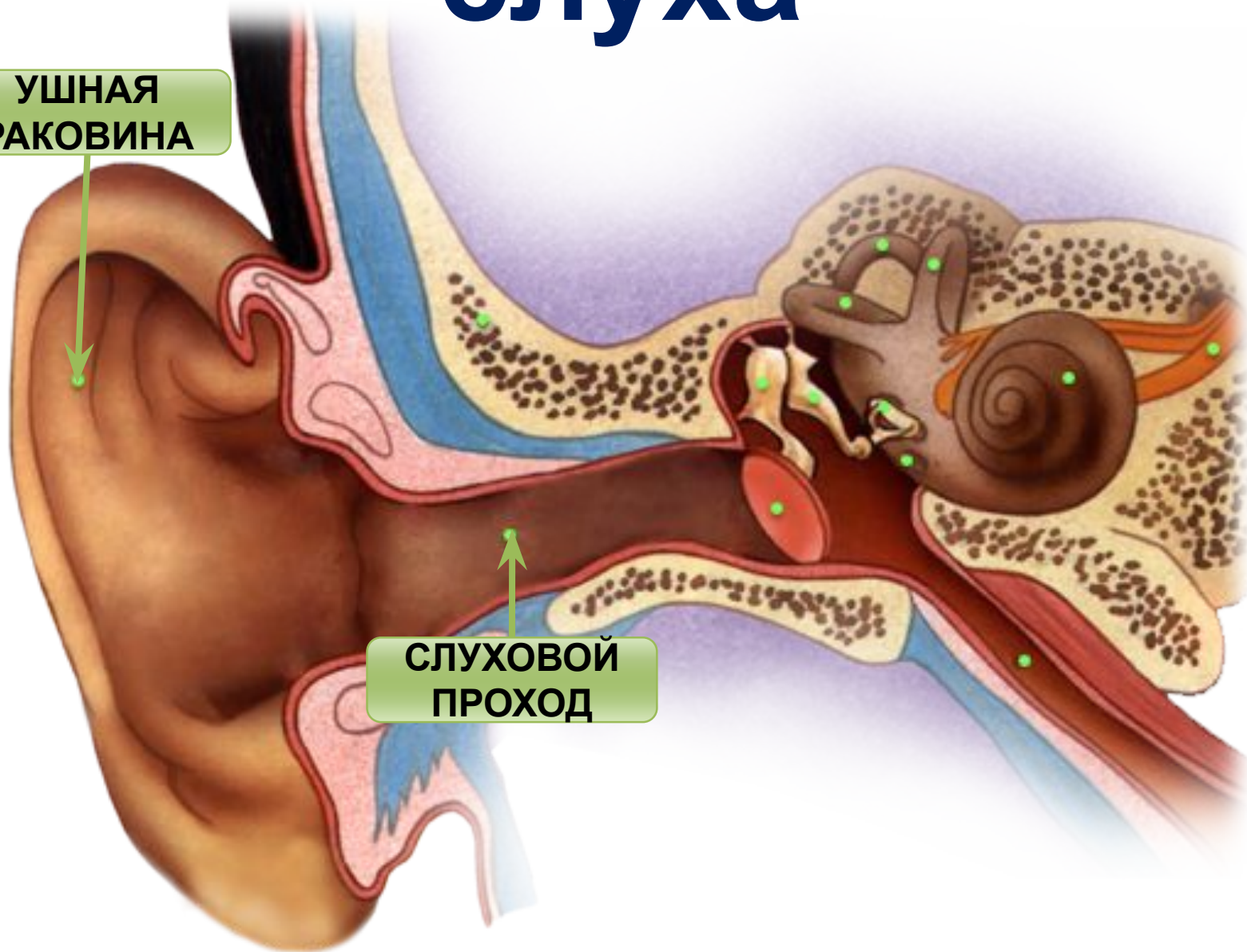
ОРГАН СЛУХА

**“Самая большая роскошь на
земле –
роскошь человеческого
общения”**



Строение органа слуха

УШНАЯ
РАКОВИНА



СЛУХОВОЙ
ПРОХОД

Мочевой
пузырь

кишечни

к

Сердце,
лёгкие

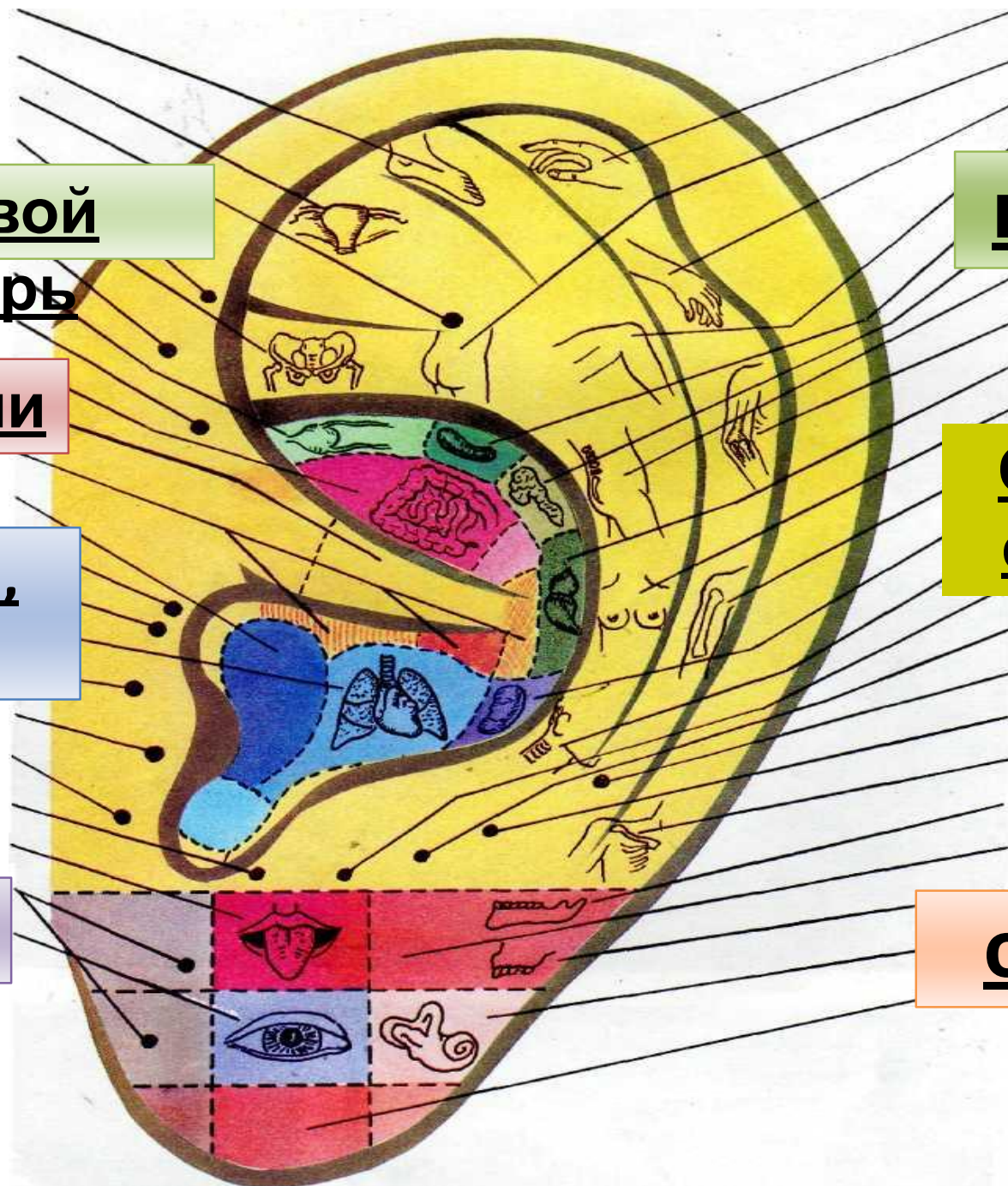
зрени

е

ПОЧКИ

Отделы
скелета

слух



Строение органа слуха



задание».

1. К правому уху испытуемого, который сидит с закрытыми глазами, приближают наручные часы. Фиксируется расстояние, на котором тиканье часов он услышал.
2. Аналогичный опыт провести с левым ухом. (Нормальным считается расстояние 10-15 см.)
3. Прослушать громкую музыку в течение 1 минуты, а затем опыт повторить. (Слушают музыку все ученики вместе.)
4. Сравнить полученные результаты работы и объяснить их. Сделать вывод.

ОПЫТ №1



Метод измерения остроты слуха называют - аудиометрией

Вывод: Шум интенсивностью 50-80 дБ вызывает утомление слуха и снижает чувствительность. Чем дольше шум воздействует на орган слуха, тем сильнее повреждение, которое в нём возникает. Шум более 85 дБ (уличный шум 80) вызывает необратимые изменения слуховых рецепторов.

Строение органа

слуха

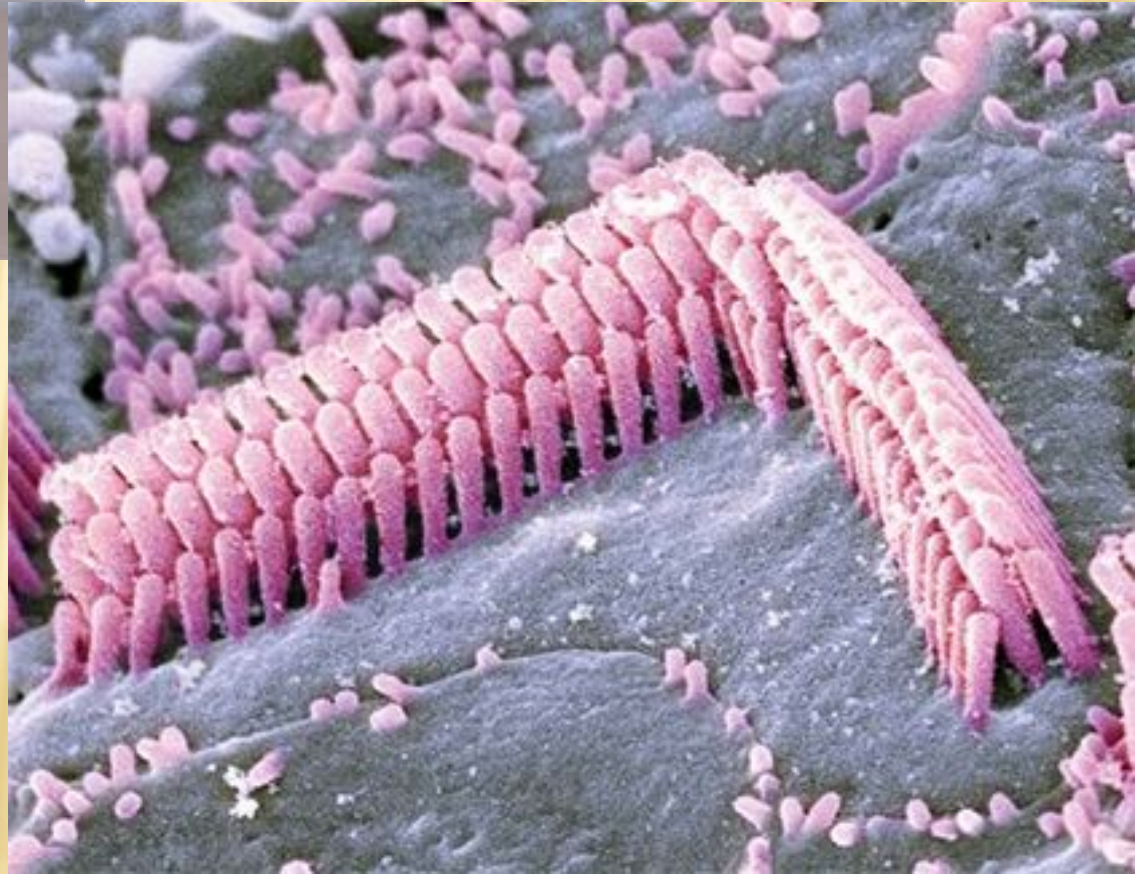




АРФА

Чувствительные ВОЛОСКИ (увел. в 250000 раз)

Короткие- высокий звук,
длинные- низкий



ОПЫТ №2



Вывод: помимо описанной, так называемой воздушной проводимости звуковых колебаний, возможна и их передача через кости черепа — *костная проводимость*

Людвиг ван Бетховен



(1770 - 1827)


**немецкий
композитор,
дирижёр
и пианист.**



ОРГАН СЛУХА

<u>ЧАСТЬ</u> СЛУХОВОГО ОРГАНА	<u>ОТДЕЛ</u> СЛУХОВОГО ОРГАНА	ЧЕМ <u>ЗАПОЛНЕ</u> <u>Н</u> ОТДЕЛ	<u>ОРГАНЫ</u> , ОБРАЗУЮЩИЕ ОТДЕЛ	<u>ФУНКЦИЯ</u> ОТДЕЛА
ЗВУКО ПРОВ ОДЯЩ АЯ	НАРУЖНЫ Й ОТДЕЛ	ВОЗДУХ	1.УШНАЯ РАКОВИНА, 2.СЛУХОВОЙ ПРОХОД	УЛАВЛИВАН ИЕ, ПРОВЕДЕНИ Е ЗВУКОВЫХ ВОЛН
	СРЕДНИ Й ОТДЕЛ	ВОЗДУХ	1. БАРАБАННАЯ ПЕРЕПОНКА 2. МОЛОТОЧЕК 3. НАКОВАЛЬНЯ 4. СТРЕМЕЧКО, 5. ПРОВАЛКА	УСИЛИВАНИЕ И ПРОВЕДЕНИЕ МЕХАНИЧЕСКИ Х КОЛЕБАНИЙ

<u>ЧАСТЬ</u> СЛУХОВОГО ОРГАНА	<u>ОТДЕЛ</u> СЛУХОВОГО ОРГАНА	ЧЕМ <u>ЗАПОЛНЕН</u> ОТДЕЛ	<u>ОРГАНЫ,</u> ОБРАЗУЮЩИ Е ОТДЕЛ	<u>ФУНКЦИЯ</u> ОТДЕЛА
ЗВУКО ВОСПР ИНИМ АЮЩА Я	ВНУТРЕНН ИЙ ОТДЕЛ	ЖИДКОСТ Ь	1.УЛИТКА, 2. КОРТИЕВ ОРГАН, 3.ТРИ ПОЛУКРУ ЖНЫХ КАНАЛА	КОЛЕБАНИ ПРЕВРАЩА ЮТСЯ В НЕРВНЫЕ ИМПУЛЬСЫ



**Пускай здоровьем
вашему**

**несутся вслед
салюты!!!**