

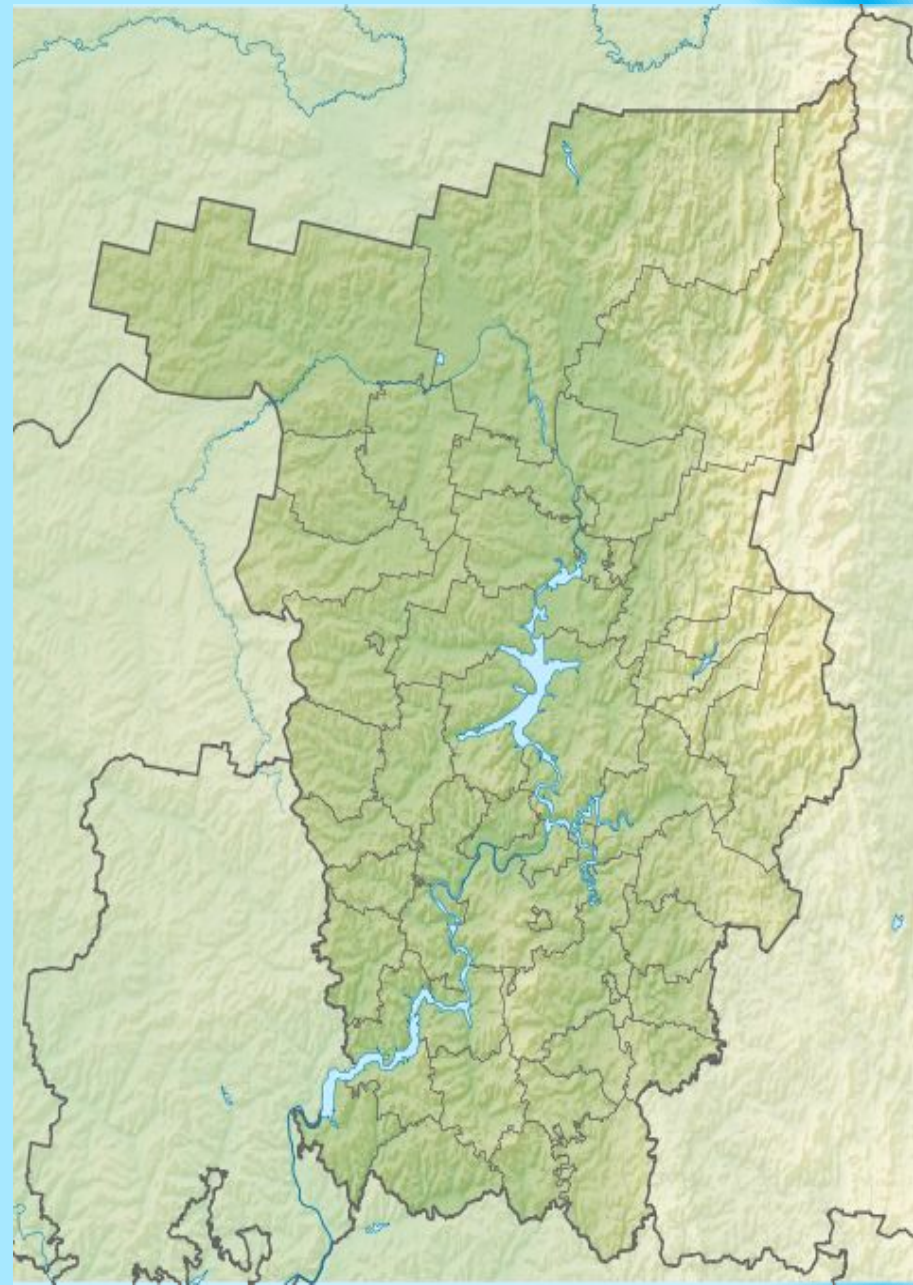
# Пермский край – водный край

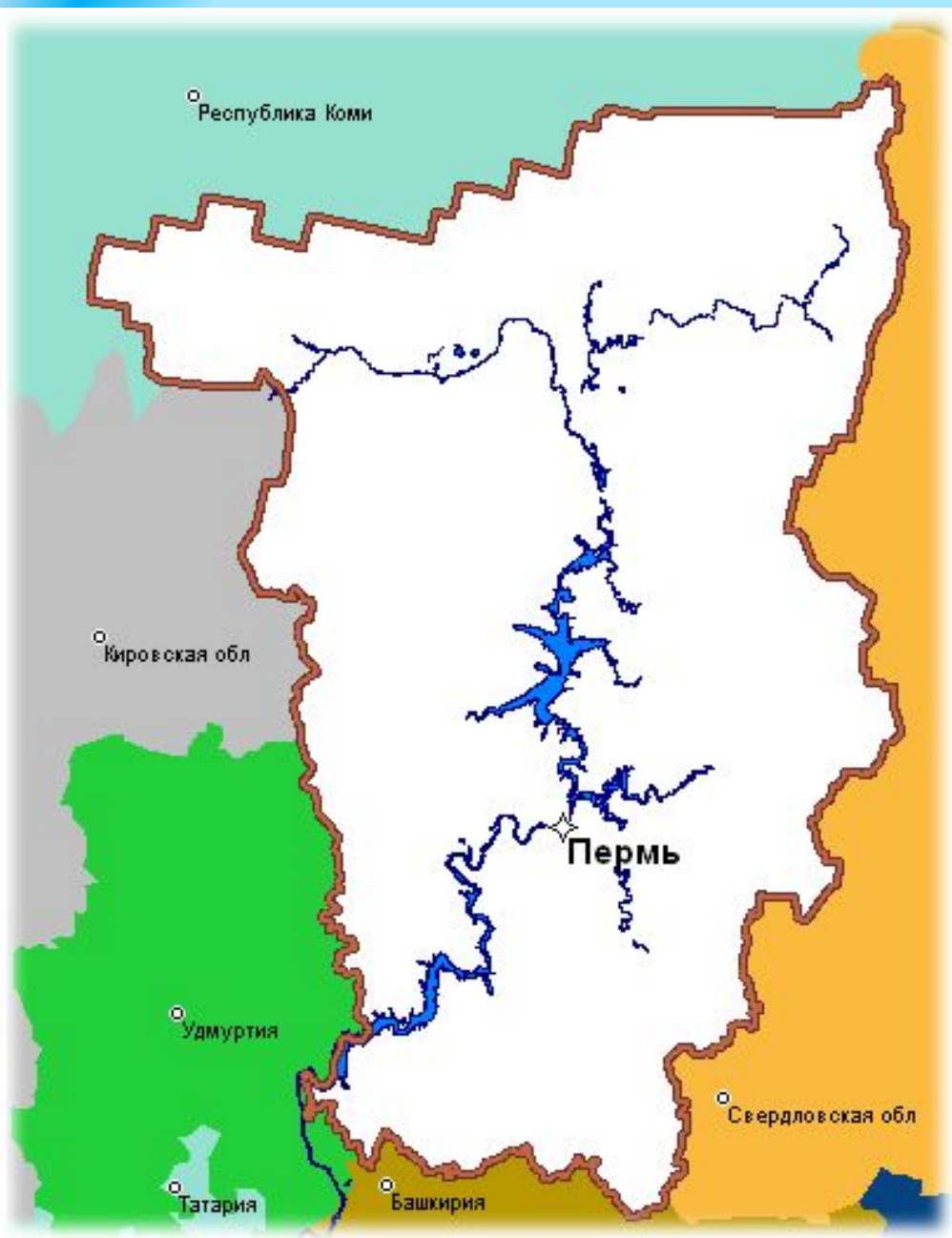
Выполнила:

учитель МБС(к)ОУ «С(к)ОШ для детей с ОВЗ №154» г.  
Перми

Летова О. В.

- **Пермский край** расположен на восточной окраине Русской равнины и на западных склонах Среднего и Северного Урала, на стыке двух частей света - Европы и Азии. Географически он относится к Западному Уралу. Площадь нашего края - 160600 км<sup>2</sup>.





- Общая длина всех рек в регионе превышает 80000 км. Общая площадь всех рек и озер нашего края составляет примерно 2% всей его поверхности, гораздо больше, чем в соседних областях. Поэтому Прикамье называют водным краем.
- Помимо рек, в нашем крае около 800 озер и более 300 прудов, три крупных водохранилища: Камское, Воткинское и Широковское.



Реки Западного  
Урала очень  
живописны и  
разнообразны  
по характеру.

Одни - типично равнинные (это все правые притоки Камы: Коса, Уролка, Кондас, Иньва, Обва и другие; некоторые левые: Весляна, Лупья, Южная Кельтма, Тулва, Сайгатка). У них спокойное течение, извилистое русло с многочисленными островами, протоками, водной растительностью. Их поймы изобилуют старицами, озерами и часто заболочены.





- **Левобережные притоки Камы, берущие начало в Уральских горах, в верховьях - типично горные реки с быстрым течением. По берегам этих рек часто встречаются обнажения многочисленных камней и живописные скалы. Русло изобилует перекатами, порогами и небольшими водопадами. Выходя на равнину, реки теряют свой горный характер.**

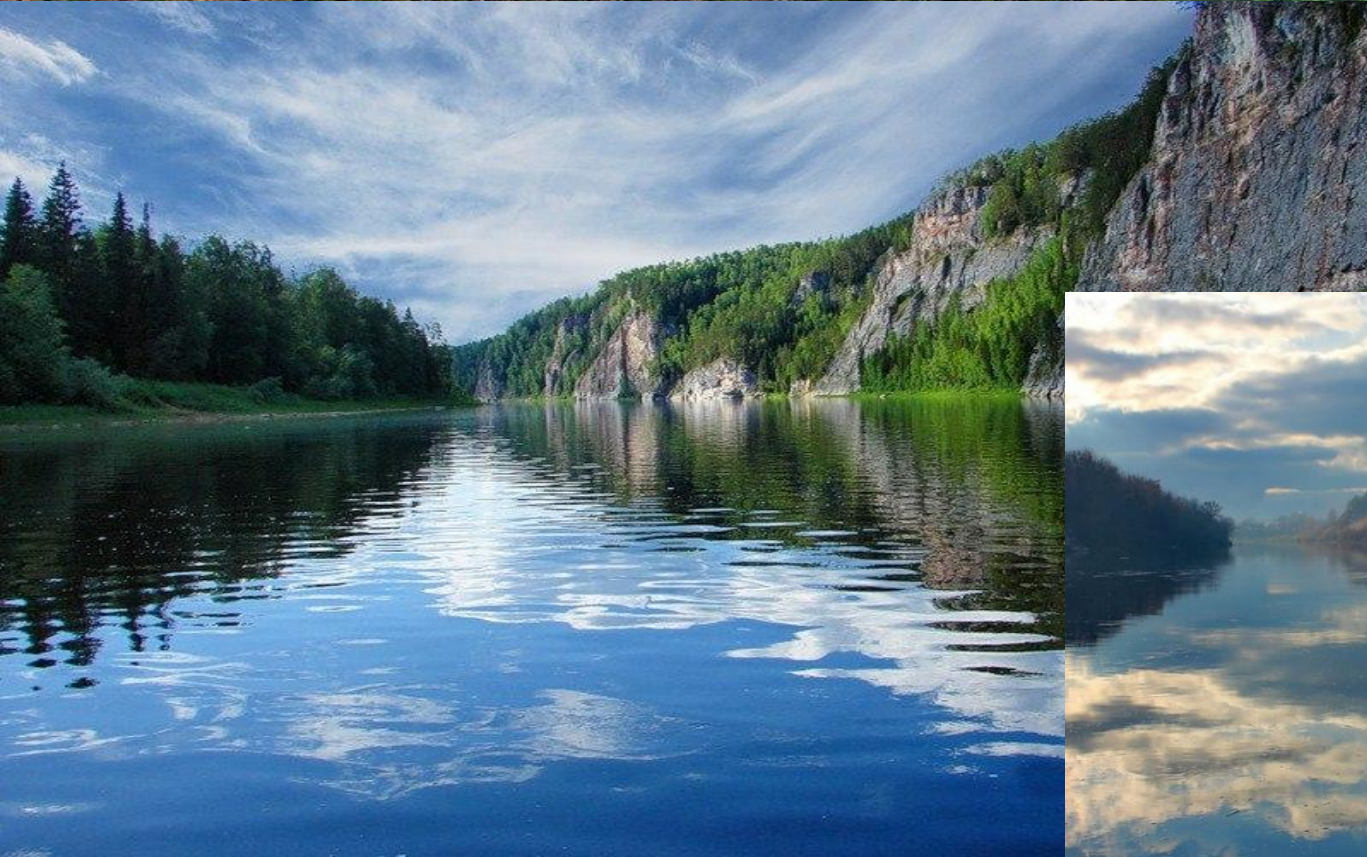


**По территории  
Пермского края  
протекают две  
большие реки  
(длина более 500  
км) (Кама и  
Чусовая), 40  
средних рек и  
около 29 тысяч**



**Длина Камы  
1805 км. Это  
шестая река в  
Европе после  
Волги, Дуная,  
Урала, Дона и  
Печоры.**







- В Пермской области представлены самые различные типы озер: глубокие и мелкие, малые и средние, проточные и бессточные, поверхностные и подземные, пойменные, карстовые, тектонические, природные и рукотворные, пресные и соленые, зарастающие, совсем безжизненные и богатые рыбой, с красивыми названиями и вовсе безымянные. Однако большинство озер - малые, пойменные и безымянные. Общая площадь озер Пермской области составляет 10,5 тыс. кв. км.









**Наибольшую солёность из поверхностных озёр имеет озеро Игум (25,6 г/л) в Соликамском районе**

**Крупнейшим из подземных в настоящее время считается озеро в гроте Дружбы народов в Кунгурской ледяной пещеры (около 1300 кв.м). Всего же в этой пещере обнаружено свыше 60 озёр. Известны озера и в других карстовых пещерах - Пашийской, Дивьей, Кизеловской.**



**Некоторые озера Прикамья охраняются государством.**


**Государственный заказник на озере Чусовское создан для охраны многотысячных стай перелетных птиц. Заказник на озере Адово призван сохранить гнездовья редкого в**





Пруды создавались в Прикамье с самыми различными целями: для регулирования стока малых рек, для нужд малой энергетики, лесосплава, рыболовства, водоснабжения, орошения, для украшения сельских мест.

- Наиболее древние были созданы еще 150-200 лет назад при старинных уральских заводах. Сейчас около пяти десятков таких прудов-ветеранов, как Очерский, Нытвенский, Пашийский, Павловский, Юго-Камский и другие, стали своеобразными памятниками истории и культуры.

- 
- Самые крупные пруды
    - Нытвенский (6,7 км<sup>2</sup> на реке Нытве) – самый большой в Европе
    - Семинский (5,2 км<sup>2</sup> на реке Зырянке)
    - Очерский (4,3 км<sup>2</sup> на реке Травянке)



- В крае есть и более крупные, чем пруды, водоемы - водохранилища, созданные в связи со строительством ГЭС: Камское и Воткинское на Каме, Широковское на

Показатель	Камское	Воткинское	Широковское
Полный объем, куб.км	12,2	9,4	0,5
Площадь поверхности, кв.км	1910	1120	41
Глубина у плотины, м	29	28	34
Длина водохранилища, км	280	308	24,5
Год наполнения	1954	1961	1948
Мощность ГЭС, тыс.кВт	504	1000	28



В Пермском крае распространены широко, как верховые, так и низинные. Болота и озера на севере края - следы бывшего материкового оледенения. Часть болот образовалась в результате естественных процессов в малопроточных водоемах. Нередко к заболачиванию приводит хозяйственная деятельность человека: интенсивная вырубка лесов, создание водохранилищ, устройство дамб, прокладка дорог.

В Пермском крае насчитывается свыше 800 болот, торфяные залежи которых могут иметь промышленное значение. На болотах растут богатые витаминами клюква, морошка. Многие болота являются неплох

- Наиболее крупные болота распложены на севере края
- Базимское (194 км<sup>2</sup>)
- Большое Камское (810 км<sup>2</sup>)
- Джурич-Нюр (350 км<sup>2</sup>)



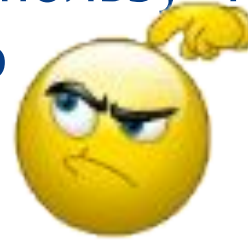




- Разнообразиие природных условий края создало множество их видов. Особенно широко представлены пресные воды, имеющие прекрасные питьевые качества. В последнее время в Прикамье обнаружено несколько десятков типов минеральных вод, многие из которых представляют интерес для курортного строительства. Пока шире всего используются йодобромные и сероводородные воды на курортах Усть-Качка, Ключи и в водолечебницах города Перми.

# Инструкция к тесту:

- \* При не правильном ответе воспользуйтесь гиперссылкой через анимацию вернитесь к вопросу.



и



# ТЕСТ

1. Хранилища воды называют:

а) низменности

б) водоёмы

в) плато

Подумай ещё





## 2. Искусственно созданным водоёмом

является:

а) пруд

б) болото

в) озеро

Подумай ещё







**3. К естественным водоёмам относится:**

**а) канал**

**б) река**

**в) водохранилище**

Подумай ещё





**4. Какая деятельность человека загрязняет водоёмы?**

**а) лов рыбы**

**б) мытьё машин**

**в) купание**

Подумай ещё





**5. Какая река относится к равнинным  
притоком Камы:**

**а) Обва**

**б) Чусовая**

**в) Вишера**

Подумай ещё



**6. Самая длинная река, протекающая на территории Пермского края?**

**а) Сылва**

**б) Вишера**

**в) Кама**



Подумай ещё



## 7. Самое глубокое озеро на территории

Пермского края:

а) Белое

б) Большое

в) Рогалец

Подумай ещё







8. Наибольшую солёность имеет озеро:

а) Большой Кумикуш

б) Белое

в) Игум

Подумай ещё



**9. Самым большим прудом в Европе является:**

**а) Семинский**

**б) Нытвенский**

**в) Очерский**



Подумай ещё





**10. Мощность какого водохранилища  
больше?**

**а) Воткинское**

**б) Широковское**

**в) Камское**

Подумай ещё





**11. Где расположены наиболее крупные болота?**

**а) на юге края**

**б) на севере края**

**в) на западе края**

Подумай ещё





# ИСТОЧНИКИ:

- \* Черных Е.А., Похожаева Т.В. «Твоё Прикамье. Береги свой дом», Пермь: изд-во «Пушка», 2001
- \* [www.gnilomedova.59313s016.edusite.ru](http://www.gnilomedova.59313s016.edusite.ru)
- \* [www.uitv.ru](http://www.uitv.ru)





**Спасибо за  
внимание!**