

ПЕТЕРБУРГСКОМУ ТРОЛЛЕЙБУСУ

80 ЛЕТ

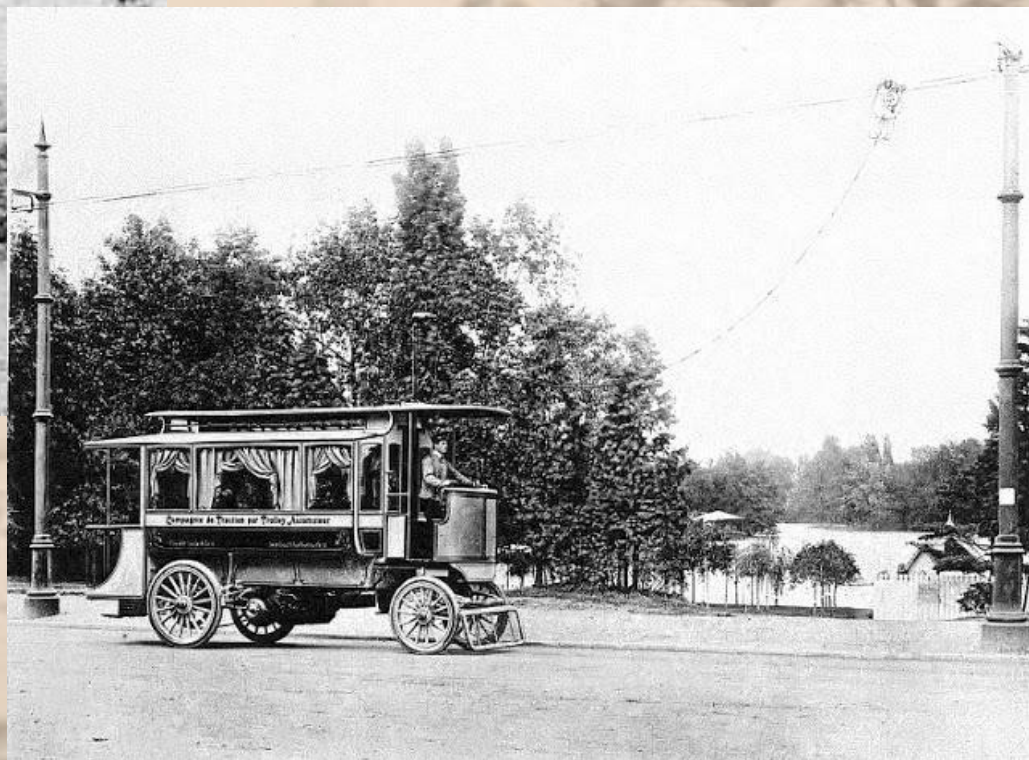


Автор презентации:

Гачкова Ирина Васильевна
инструктор по физической культуре
ГБДОУ детский сад №14

Красногвардейского района Санкт-Петербурга

Первые троллейбусы появились одновременно
в Германии и Швейцарии в 1882 году





Первый советский троллейбус «Лазарь Каганович»

Мощность двигателя этого троллейбуса 60 кВт., скорость до 59 км/ч. Вес 8,75 тонн. Троллейбус базировался на одноэтажном деревянным кузове. Салон был рассчитан на 45 пассажиров. Троллейбус ЛК выпускался 1933-36 годы. Эксплуатировался до 1949 года на улицах Москвы и Киева





В Санкт-Петербурге (Ленинграде) троллейбусное движение открылось 21 октября 1936 года



Первым троллейбусами на улицах нашего города были троллейбусы Ярославского автомобильного завода ЯТБ-1





МТБ - 82 «Синий троллейбус»

Следующим в Ленинграде появился ЗиУ-5



Троллейбусы модели ЗиУ-9 различных модификаций эксплуатируются в нашем городе уже 44 года



С 1978 года на заводе им.Урицкого приступили
к созданию сочленённых троллейбусов
большей вместимости-ЗиУ-10



В настоящее время для перевозки пассажиров используются троллейбусы предприятий ЗАО “Тролз”, ОАО “Транс-Альфа”, Башкирский троллейбусный завод и других





Петербургский троллейбус сегодня - это:

- ...3 троллейбусных и 1 совмещённый трамвайно-троллейбусный парк;
- ...46 маршрутов;
- ...527,8 км маршрутной сети;
- ...640 единиц подвижного состава;
- ...в среднем почти 400 тыс. пассажиров в день;
- ...5 час. 01 мин. - самое раннее начало движения (конечная станция «пр. Ветеранов»);
- ...0 час. 59 мин. - самое позднее окончание движения (конечная станция «ул. Пионерстроя»);
- ...2 мин. - минимальный интервал движения (маршрут № 37)
- ...1359,22 км контактной сети;
- ...547,34 км кабельной сети постоянного тока;
- ...22 040 опор контактной сети;
- ...310 питающих шкафов троллейбуса;
- ...850 механических и электрических стрелок;
- ...227 троллейбусных пересечений;
- ...499 трамвайно-троллейбусных пересечений;
- ...1389 водителей троллейбуса;



Используемые ресурсы:

<http://getmuseum.ru/>

<http://www.electrotrans.spb.ru/>

<http://saroavto2.blogspot.ru/>

<http://fotoprom.com/>

