

А ведь и, правда —
зачем? Я знаю, что
молоко нам нужно
для роста костей и
зубов.

Миша, зачем мы
едим пищу? Я
понимаю —
мясо: оно нам
нужно для
роста мышц.

Тогда почему мы
едим яблоки?
Неужели только
для получения
витаминов?







Слюнные железы



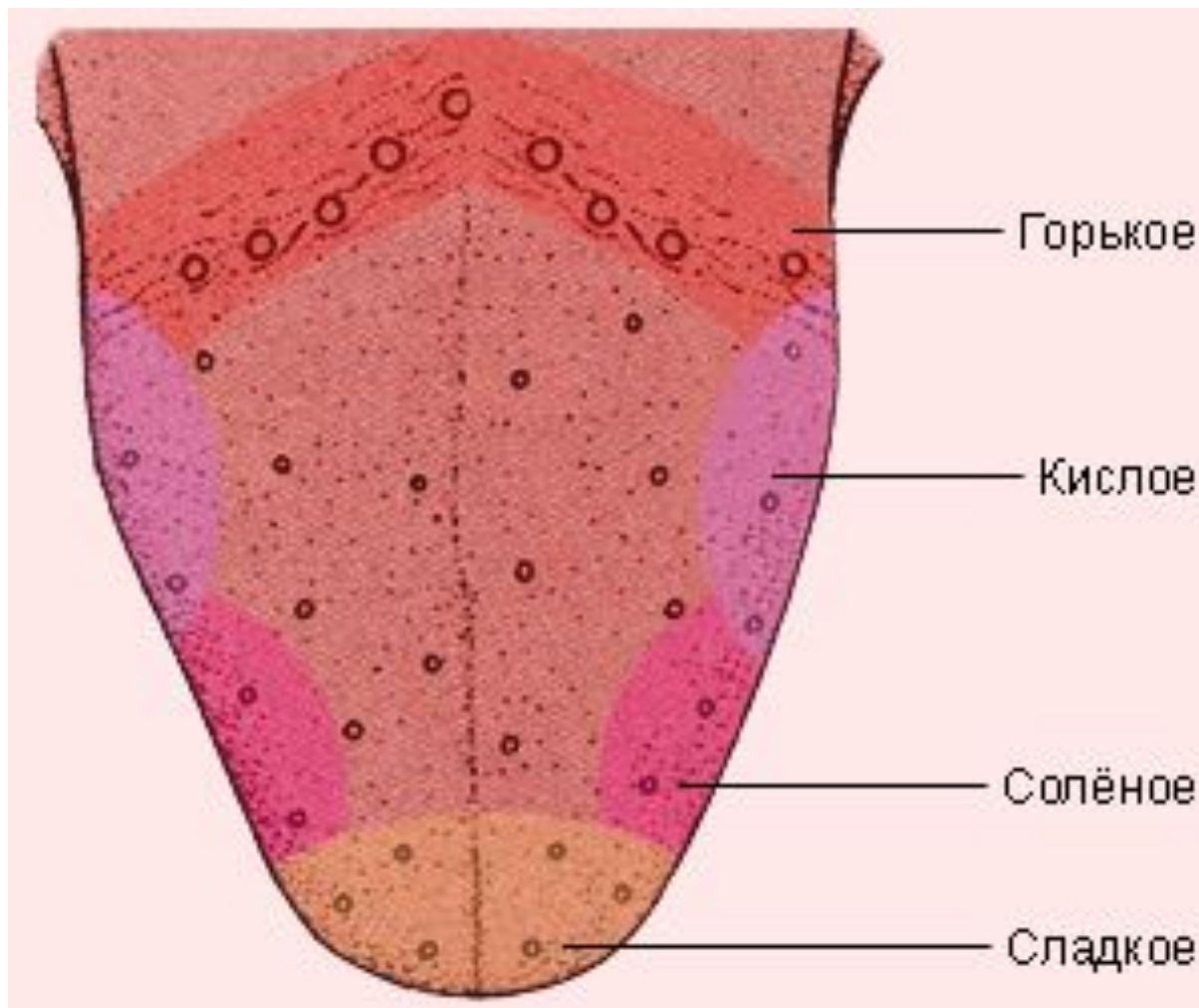
ОРГАНЫ ПИЩЕВАРЕН ИЯ



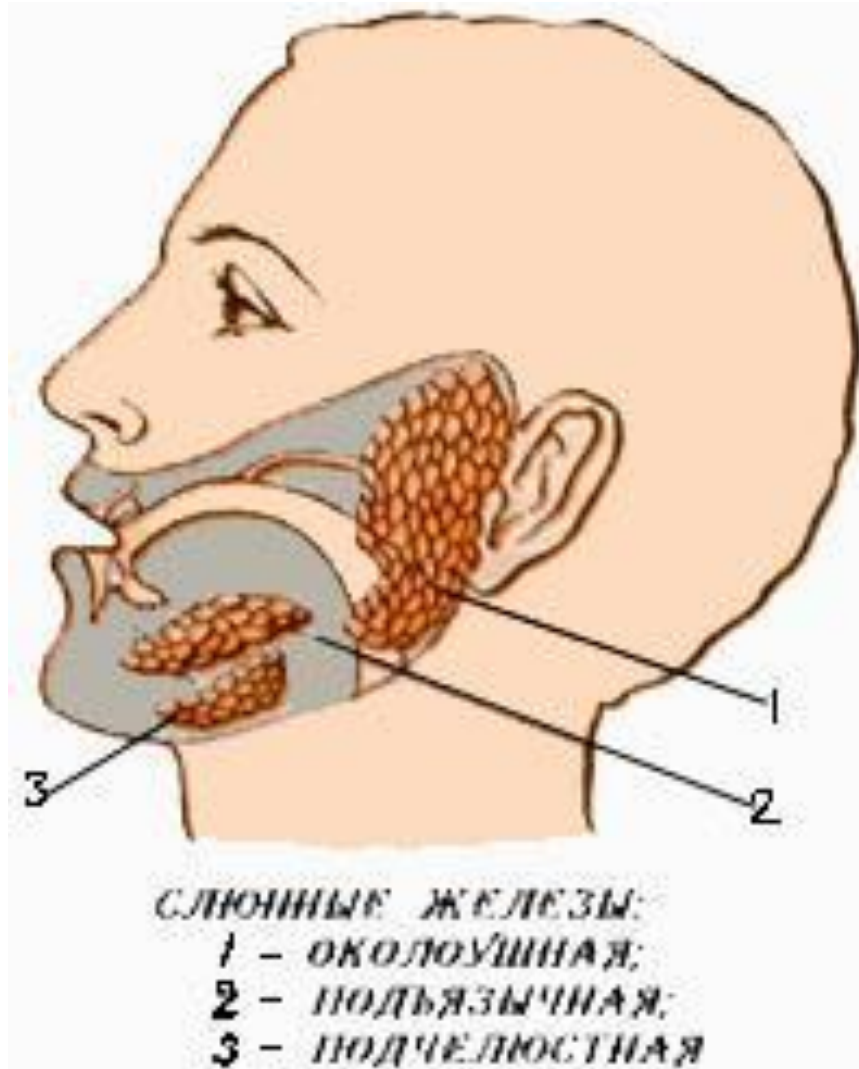
У взрослого человека 32 зуба, а детей – 24 «молочных» зуба.



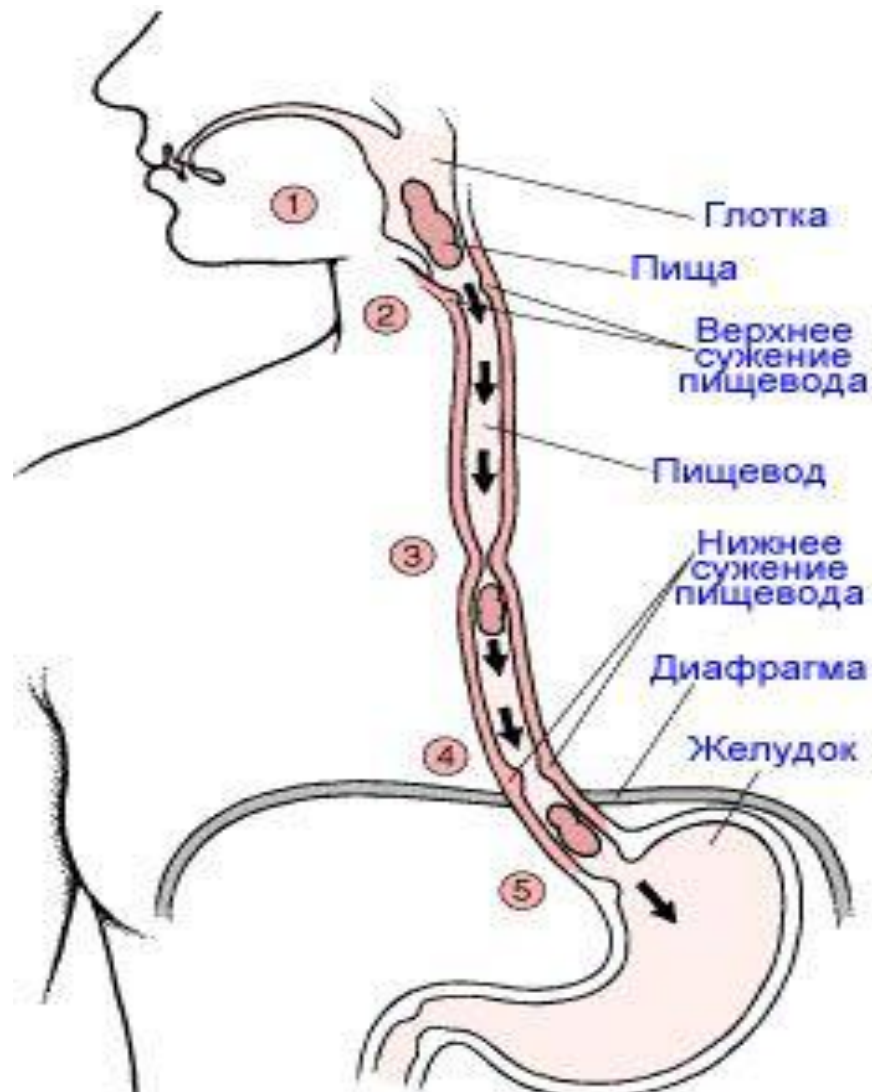
Язык определяет на вкус пищу и подталкивает её под зубы.



Слюнные железы выделяют слюну, которая смачивает пищу и начинает её переваривать.



Пищевод – это мускульная трубка. Стенки желудка тоже состоят из мышц, а внутренняя поверхность выстлана клетками, выделяющими желудочный сок.



Получение питательных веществ

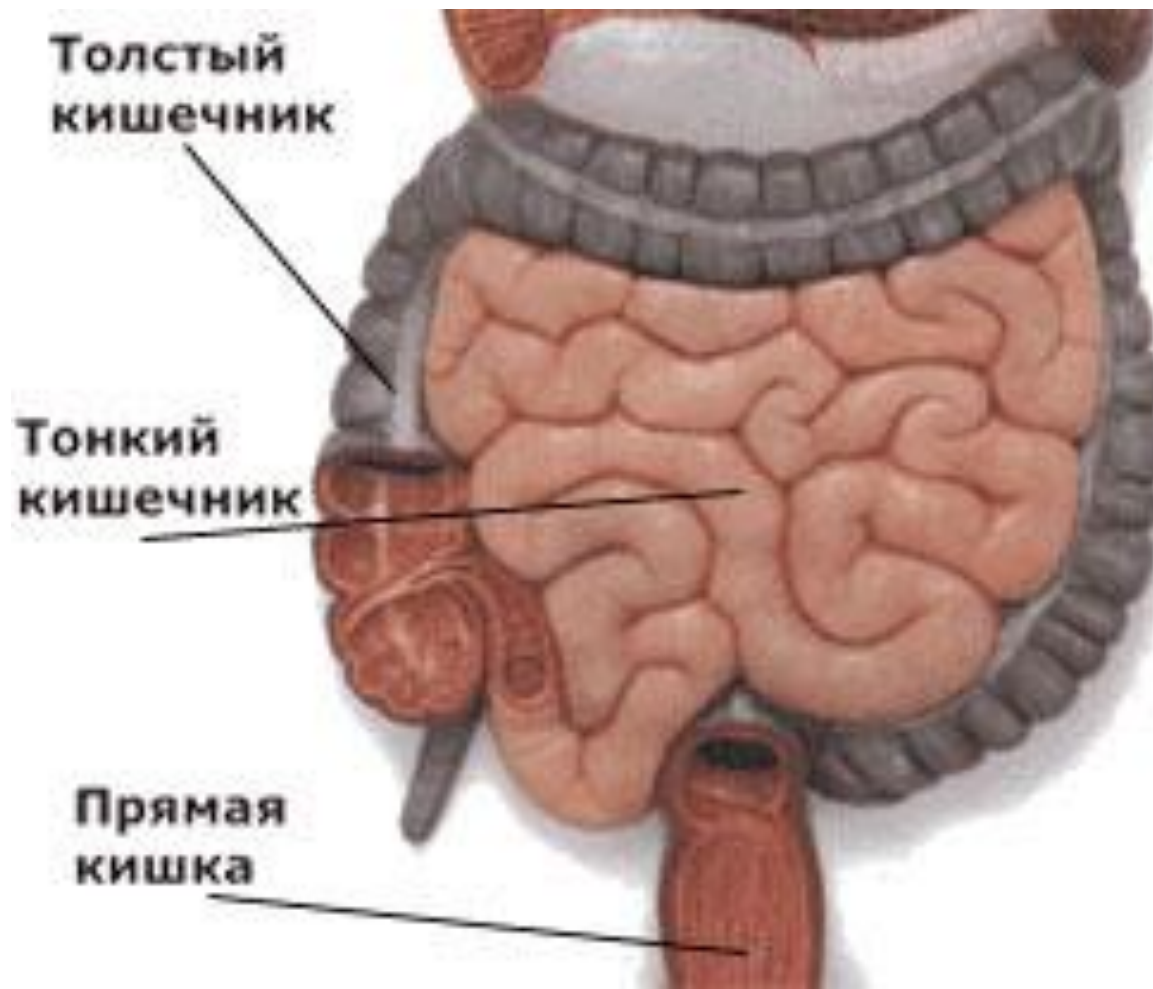


Рост

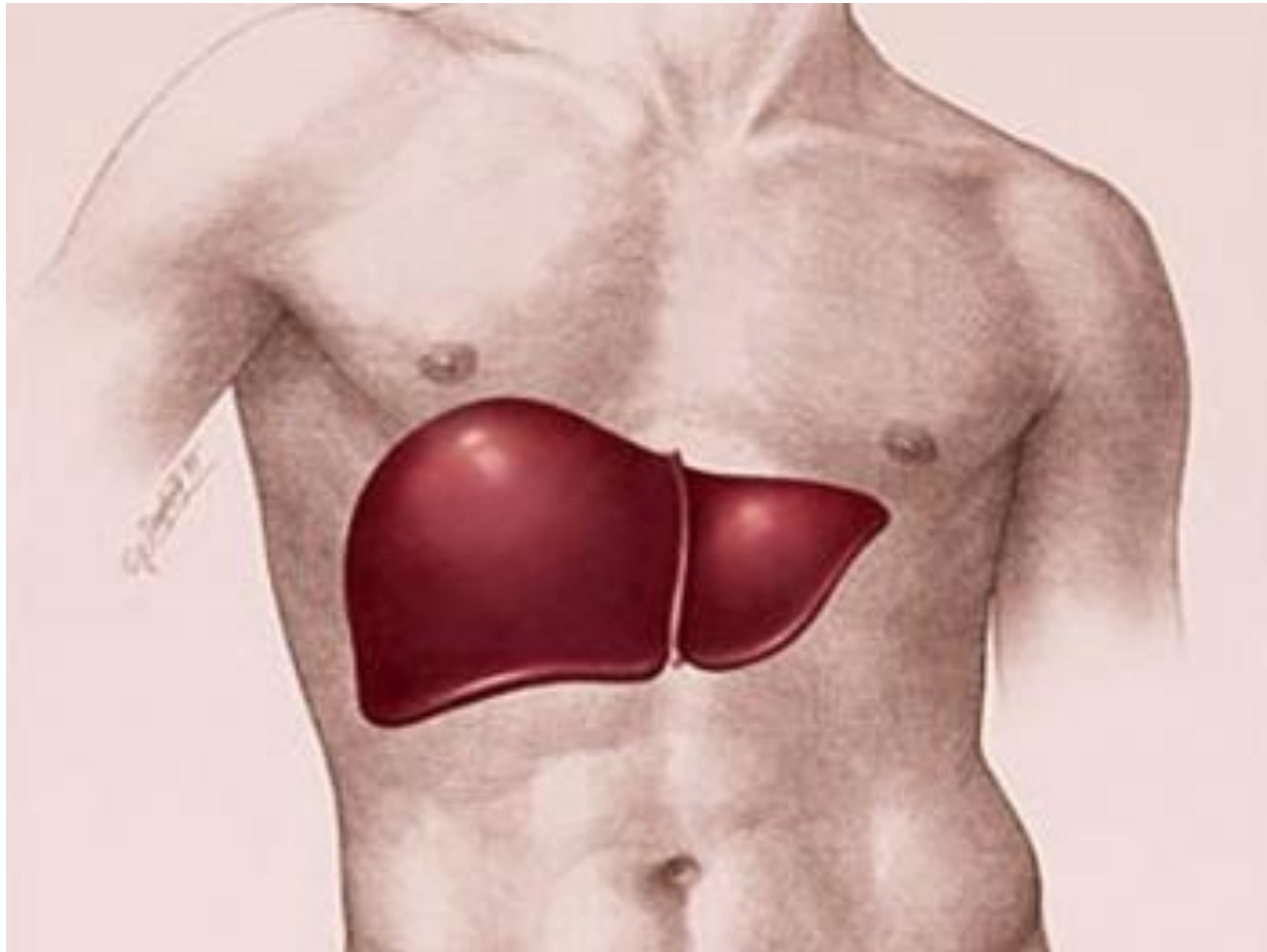


Энергия

Кишечник состоит из тонкой, толстой и прямой кишки. Когда ненужные вещества попадают в тонкую кишку, они продолжают перевариваться.



Печень находится в правом подреберье и нужна нам для того, чтобы защищать организм от ядов и для выработки желчи.



Самопроверка

Я откусил бутерброд **зубами**. Во рту **слюнные железы** смочили пищу и начали её переваривать. Затем я проглотил кусок и он по **пищеводу** попал в **желудок**. Переваренный бутерброд превратился в питательные вещества и проник в **кровь**. А ненужные вещества отправились в **кишечник**.

ПОДВЕДЁМ ИТОГИ.

- О каких органах мы сегодня узнали?
- Об органах пищеварения.
- Какую работу они выполняют в организме?
- Переваривают пищу и получают питательные вещества.
- Зачем?
- Чтобы расти и получать энергию.

