

**МУНИЦИПАЛЬНОЕ БЮДЖЕТНОЕ ДОШКОЛЬНОЕ ОБРАЗОВАТЕЛЬНОЕ
УЧРЕЖДЕНИЕ ДЕТСКИЙ САД № 12**

ПЛАНЕТЫ СОЛНЕЧНОЙ СИСТЕМЫ

Воспитатель: Богдашина А.В.

г. Дивногорск





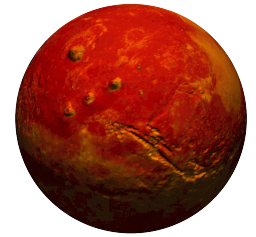




ВЕНЕРА



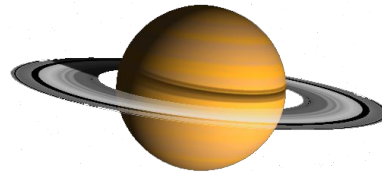
ЗЕМЛЯ



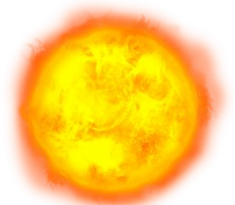
МАРС



НЕПТУН



САТУРН



СОЛНЦЕ



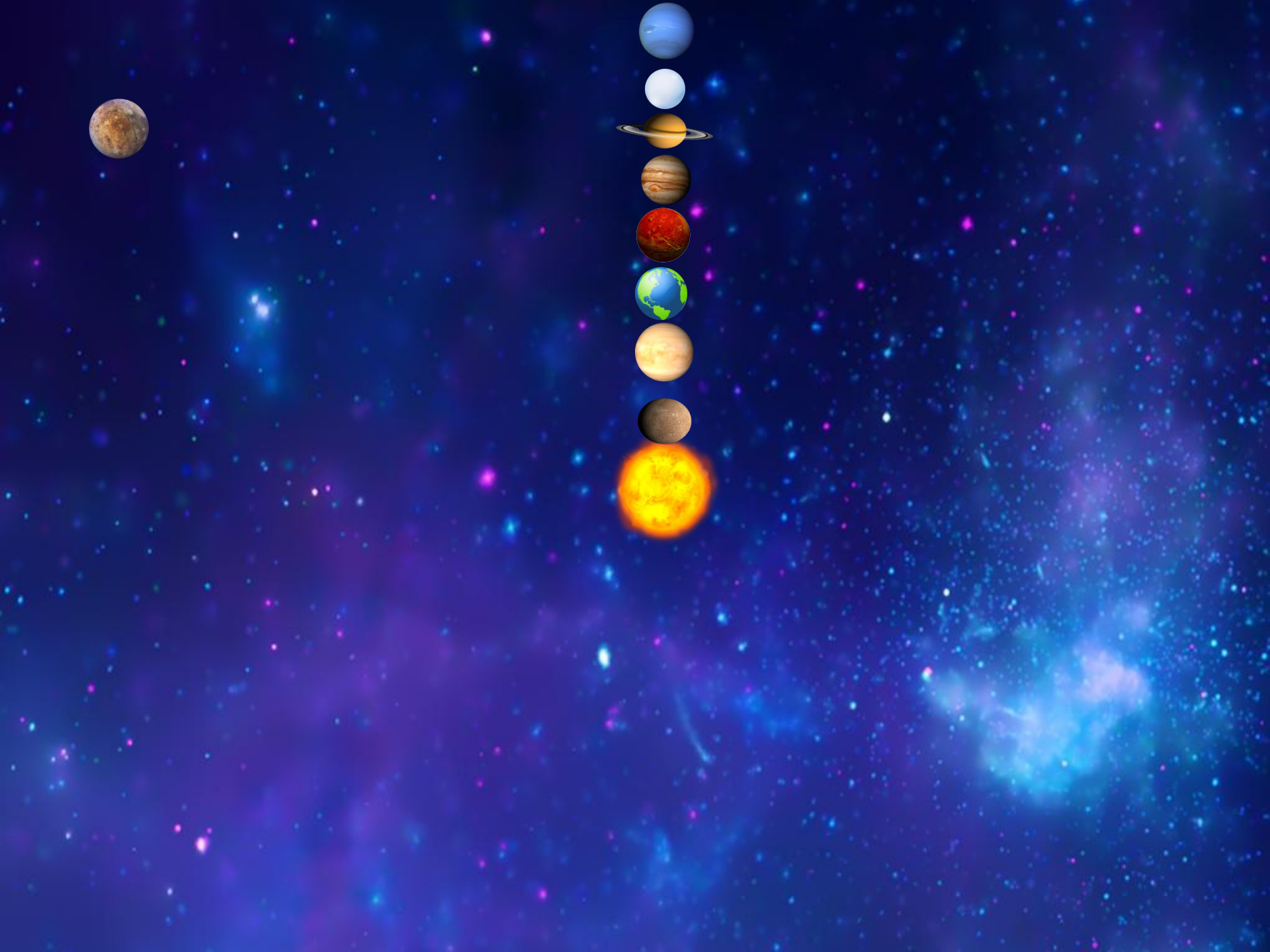
УРАН



ЮПИТЕР



МЕРКУРИЙ





Солнечная система

Солнце
1.391.980 км

Меркурий
4.878 км

Венера
12.102 км

Земля
12.756 км

Марс
6.786 км

Юпитер
142.984 км

Сатурн
120.536 км

Уран
51.118 км

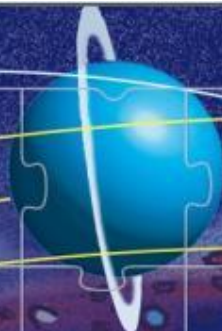
Нептун
49.528 км

Плутон
2.300 км

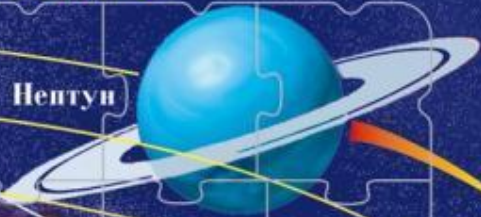
ДИАМЕТР НА ЭКВАТОРЕ



Плутон



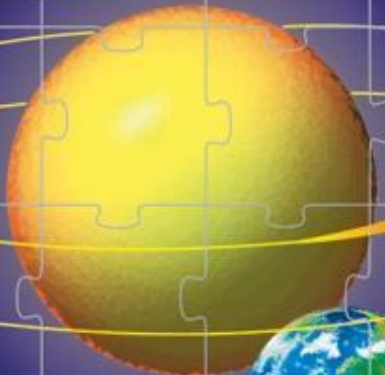
Уран



Нептун



Марс



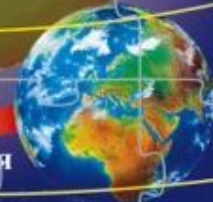
Солнце



Венера



Меркурий

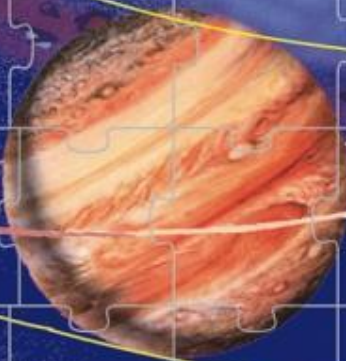


Земля

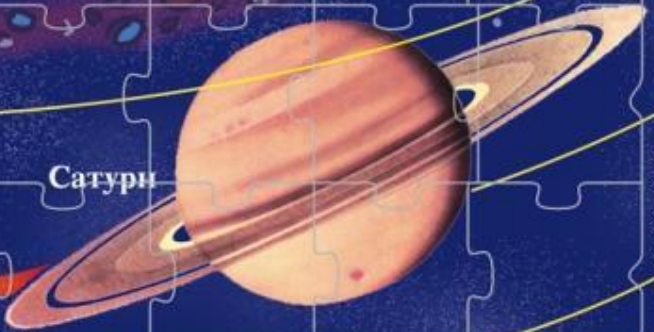


Луна

Среднее расстояние от Земли
384 500 км
Диаметр на экваторе 3476 км



Юпитер



Сатурн

Астероид

Незначительные планеты, находящиеся между орбитами Марса и Юпитера. Диаметр от нескольких метров до сотен километров.

LARSEN

Среднее расстояние от солнца (млн/километров)

● Меркурий 57,9	● Юпитер 778,3	● Сатурн 1.427	● Нептун 4.487	● Плутон 5.906
● Венера 108,2	● Уран 2.871			
● Солнце	● Марс 227,9			
● Земля 149,6				

Сделано в Украине
CE

SS 1 - PU 70



6000