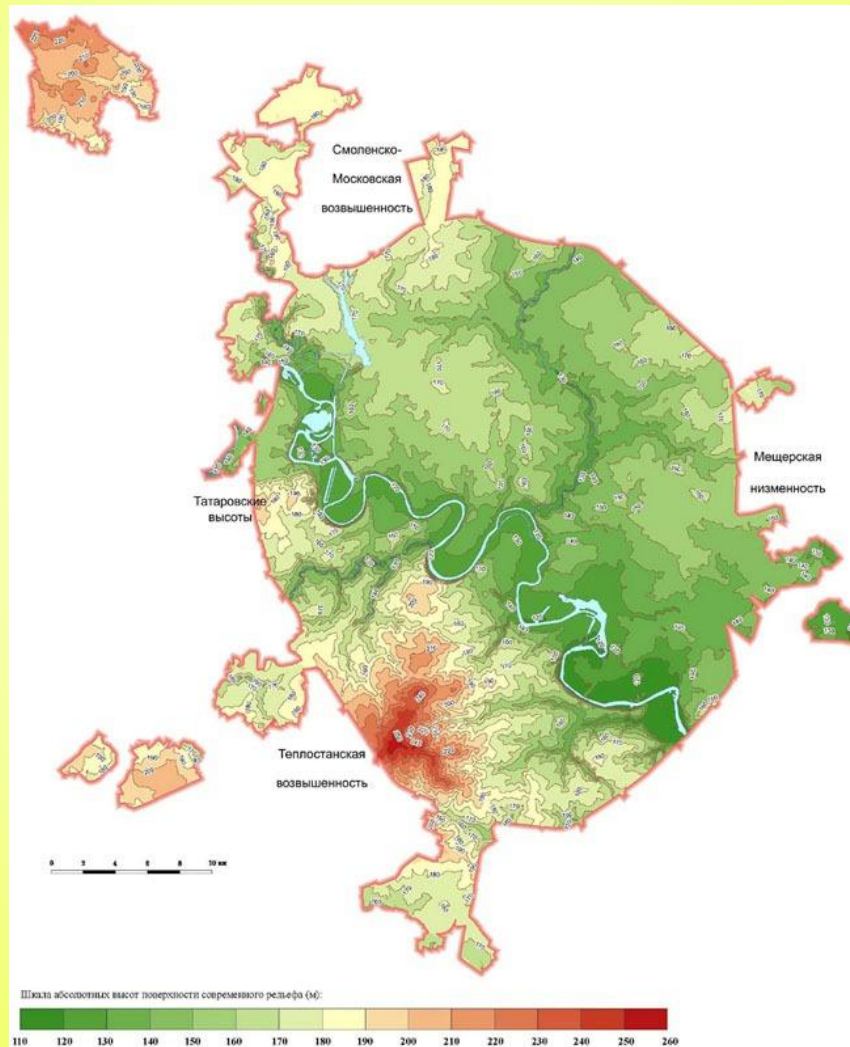


Реки и водоёмы нашего края

Физическая карта Москвы



Учитель ГБОУ СОШ №368 г. Москвы Казакова Елена Валерьевна

Реки Москвы на карте

В городской черте
Москвы протекает
около 70 малых рек
и ручьев, общей
протяженностью
160 км



Москва - река



Москва-река

Самая крупная река российской столицы — Москва-река. Протяженность реки в черте города 80 км. Исток этой реки находится в Смоленской области, и в старину его называли Москворецкая лужа. В границах Москвы эта река имеет около 70 притоков. Большинство из них упрятаны в водосборные коллекторы. Наиболее узкая часть Москвы-реки (120 м) приходится на место напротив Кремля, а наиболее широко раскидывается река возле Лужников. Почти на всем протяжении Москвы-реки ее берега укреплены бетонными плитами.

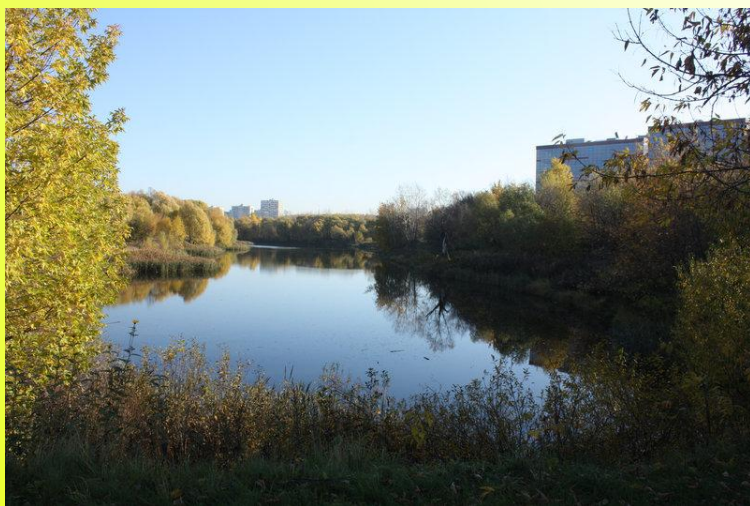
Река Яуза



Река Яуза

Самый крупный приток Москвы-реки в черте города — река Яуза. По территории столицы она протянулась на 27,6 км, а общая ее длина составляет 48 км. Устье реки приходится на центр Москвы в районе Устьинского моста. По Яузе, на некоторых ее участках, до сих пор проходят мелкие суда.

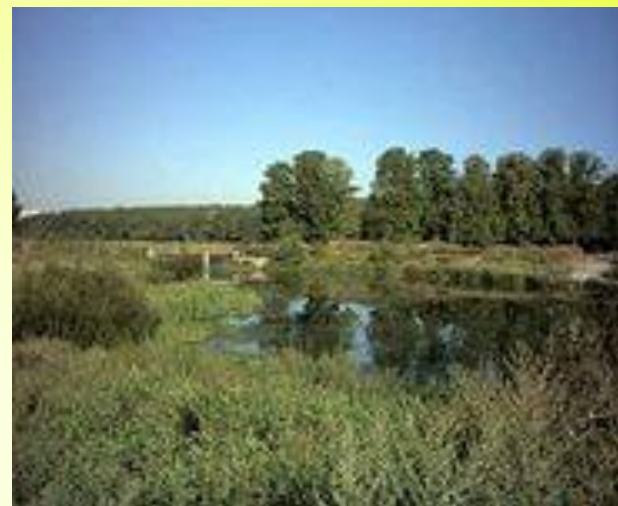
Река Сетунь



Река Сетунь

Сетунь — река на западе Москвы и в Московской области, правый приток реки Москвы. Общая длина 38 км. Отличительной особенностью является то, что река, в отличие от многих других московских рек, протекает преимущественно в открытом русле и по сохранившейся долине. Истоком реки является пруд около деревни Саларьево Новомосковского округа города Москвы. Устье — река Москва ниже Бережковского моста, напротив Новодевичьего монастыря.

Река Ичка



Река Ичка

Ичка — река в Москве и в Московской области, левый приток реки Яузы. Длина реки — 12 км, равнинного типа, питание преимущественно снеговое. Ичка замерзает в ноябре — начале декабря, вскрывается в конце марта — апреле. Начинается Свягинским ручьём на территории Национального парка «Лосиный остров» в Москве, дважды пересекает МКАД, проходит в трубе под Ярославским шоссе и Ярославской железной дорогой, затем протекает через Джамгаровский пруд и впадает в Яузу к югу от пересечения её МКАД.

Речка Серебрянка



Река Серебрянка

Серебрянка — река на востоке Москвы, левый исток реки Хапиловки. Постоянный водоток начинается из болота за МКАД (в районе Реутова). Входит в город близ шоссе Энтузиастов, протекает по Измайловскому лесопарку, протекает под эстакадой Арбатско-Покровской линии метро, далее пересекает линию Малого кольца Московской железной дороги к югу от станции Черкизово, пересекает окружной проезд, а затем в районе 1-й Пугачевской улицы сливаясь с протекающей также в трубе рекой Сосенкой образует реку Хапиловку. Общая протяженность реки — 12 км. В черте города — 8,6 км, в том числе 3,7 км в открытом грунте.

Московские пруды



Голицынские пруды



Пруд на площади
Академика
Вишневого



Воробьёвский пруд

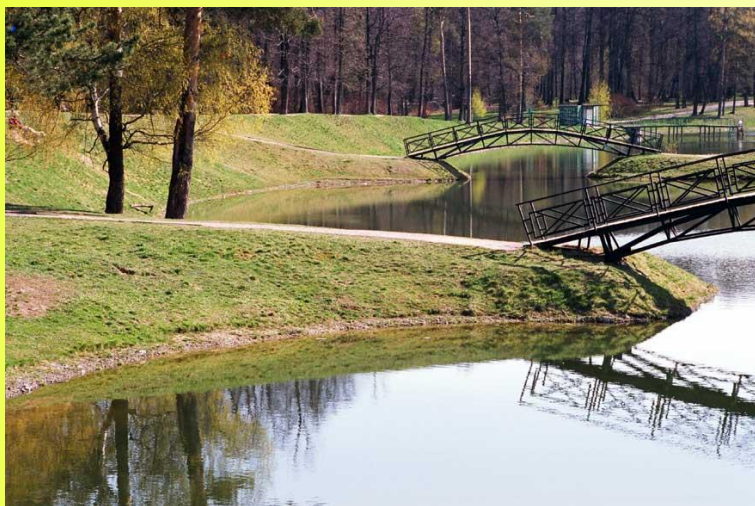


Пруд Бекет

Гольяновский пруд



Бабаевские пруды



Источники информации:

- 1.images.yandex.ru
- 2.<https://ru.wikipedia.org>