



**Меховые
куртки**



Кроссовки



Меховые варежки



Кепка



Футболка



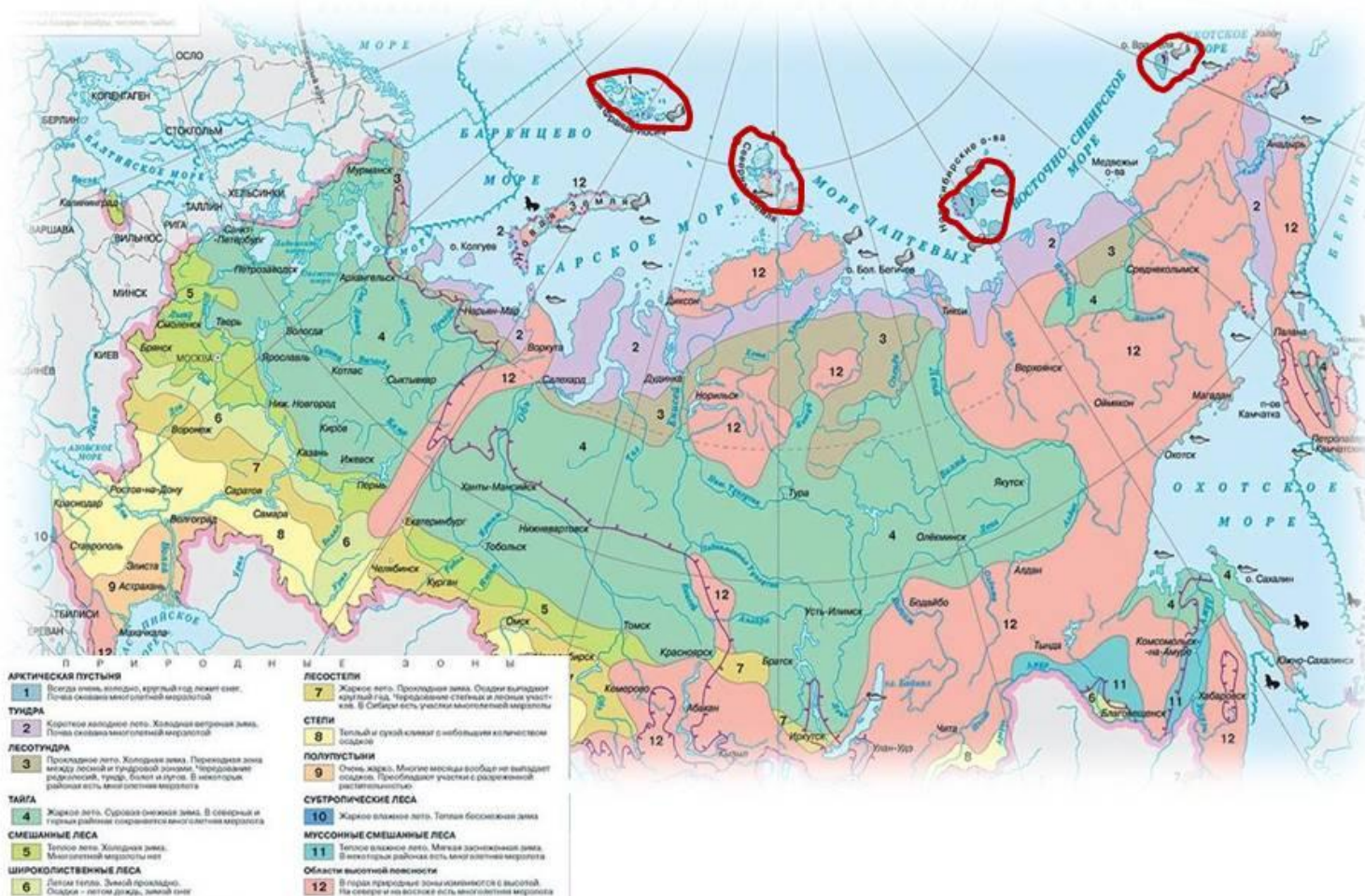
Унты



Меховая шапка

Географическое положение

Зона арктических пустынь



Климат Арктики

Из-за географического положения в этой зоне очень **суровая природа.**

Особенность ландшафта – почти **круглогодичный покров из снега и льда.**

В зимнее время года температура **-60°C.**

Среднемесячная температура воздуха, превышающая 0°C, характерна только для низменностей, причем только два-три месяца в году, не поднимаясь даже в самое жаркое августовское время выше, чем **+5°C на юге зоны.**

Осадков, в виде снега, изморози и инея, выпадает не более 400 мм.

Часто бывают **сильные ветры, туманы и облачность.** Особенностью Арктики являются **полярная ночь и полярный день.**



Растения Арктики

Природное сообщество арктических пустынь бедное и немногочисленное. Это объясняется суровым климатом.

Растительность возобновляется крайне медленно. Флора арктической пустыни насчитывает чуть больше 60

видов растений.

В условиях арктической пустыни встречаются некоторые виды цветковых

растений: полярный мак, лисохвост, лютик, камнеломка и др.



Люди Арктики

Из-за сурового климата данный регион - один из самых сложных для проживания людей («мёртвая земля»). Однако здесь проживают примерно **40 северных коренных народов** - ненцы, поморы, энцы, чукчи, эвенки, негидальцы, юкагиры и др. Рыболовство, оленеводство, охота и собирательство - это традиционные промыслы. Здесь находятся метеорологические станции, где работают **полярники**. Они обеспечивают работу **Северного морского пути**. По нему в наши дни и летом и зимой, в полярный день и в непроглядную ночь идут грузовые корабли. Их ведут мощные атомоходы-ледоколы "Арктика", "Сибирь", и другие.



Заповедник на острове

Этот удивительный кусочек суши находится в Северном Ледовитом океане, на участке между Чукотским и Восточно-Сибирским морями.

Свое название остров получил в память о человеке, который долго и безуспешно пытался его найти - российском мореплавателе и государственном деятеле Фердинанде Врангеле. На сегодняшний день эта земля входит в состав одноименной природоохранной зоны.

Заповедник «Острова Врангеля» ЮНЕСКО включил в список объектов, считающихся всемирным наследием данной организации.

Врангеля

