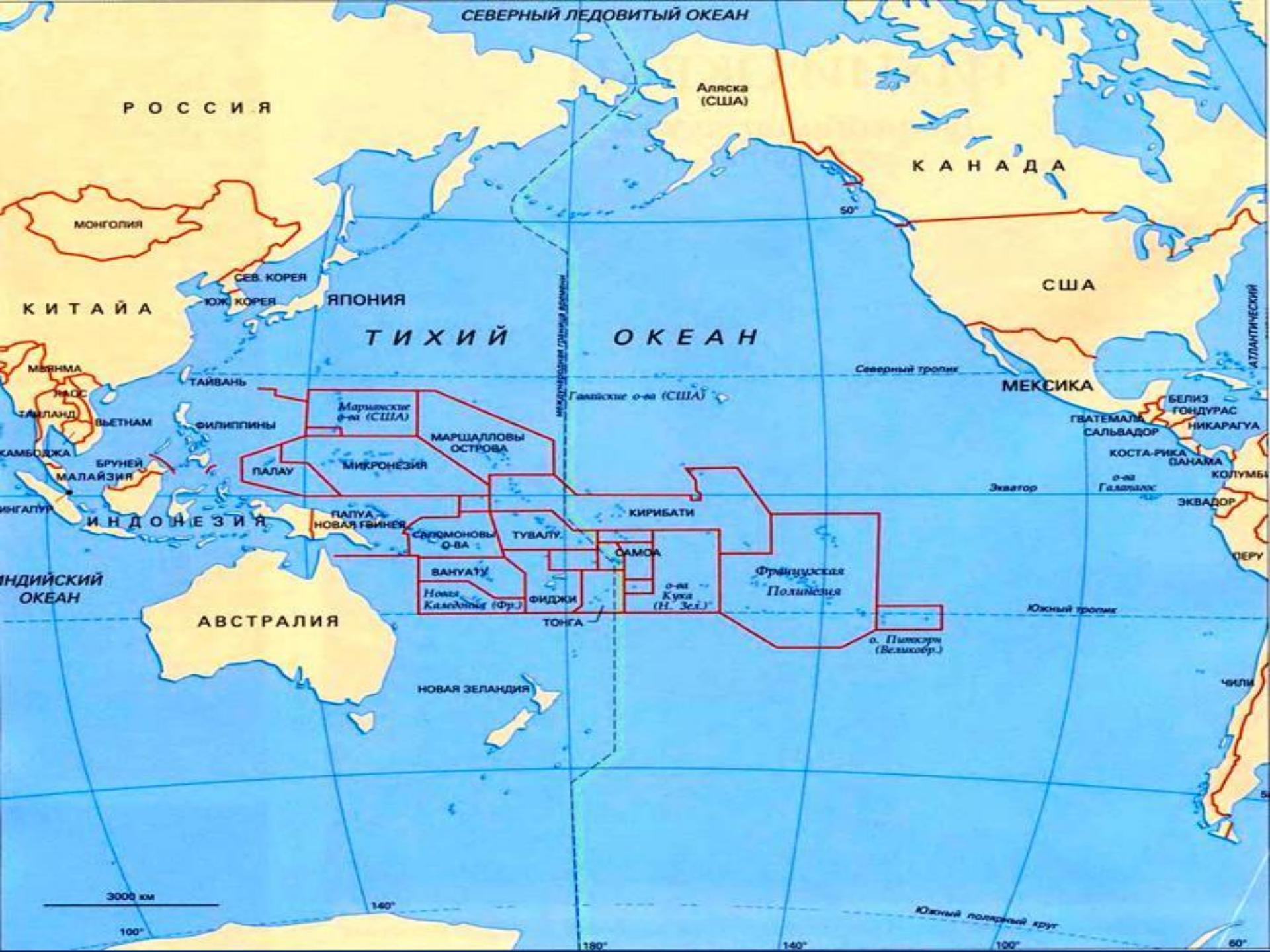


МИРОВОЙ ОКЕАН

Тихий океан

- **Площадь: 180 млн км².**
- **Максимальная глубина: 11 034 м.**
- **Максимальная зафиксированная высота волны: 34 м (в 1933 году).**



Атлантический океан

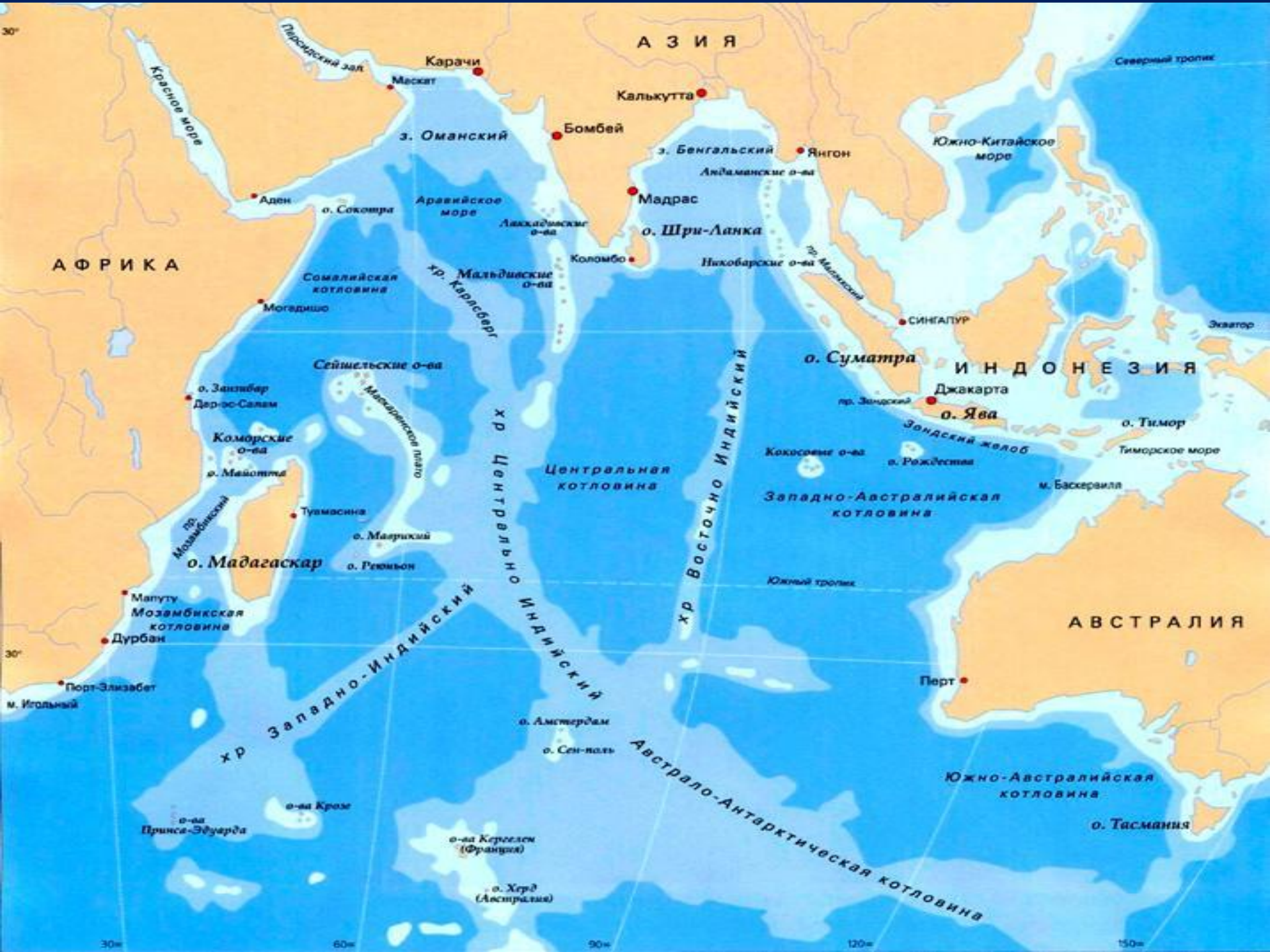
- Площадь: 91,66 млн км²
- Объём: 329,66 млн км³
- Протяженность (с севера на юг): около 20 000 км.
- Наименьшая ширина (с востока на запад): 2800 км.
- Наибольшая ширина: 13 500 км.



1 : 80 000 000
в 1 см 800 км

Индийский океан

- Площадь: 76 174 тыс. км²
- Объём: 282 650 тыс. км³
- Средняя глубина: 3872 м.
- Наибольшая глубина: 7258 м (около о. Ява (Индонезия)).
- Протяженность: 3100 км между Африкой и Индонезией и 4500 км между Индией и Антарктикой.



Северный Ледовитый океан

- Площадь: 14 750 000 км².
- Максимальная глубина: 5527 м (в Гренландской котловине).
- Средняя глубина: 1225 м
- Соленость: 3%

АРКТИЧЕСКИЙ РЕГИОН

