

О молниях,

Змеях, собаках и прочем...



Учитель
начальных классов

Мартынова
Елена Владимировна

школа №59
Приморского р-на
Санкт-Петербурга
2007 г



План урока:

- Проверка домашнего задания
- Изучение нового материала

Будь осторожен:

- солнышко и гроза
 - осы и пчелы
 - змеи
 - съедобные и ядовитые грибы
 - домашние животные
- Закрепление изученного



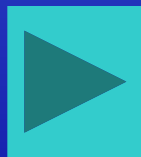
Дорожные знаки



предупреждающие



запрещающие



указательные

Солнышко и гроза



друг

Панама

Кепка

Зонтик

Тень

Вода



враг

Одинокое дерево

Бегущий
по открытому месту
человек

Сотовый телефон

Водоем



Осы и пчелы



Где живут осы и пчелы?



Змеи Ленинградской области



Будь осторожен !



Грибы

съедобные и несъедобные

- Отгадай загадки
- Найди лишний
- Собери грибы в корзину



*Я в красной шапочке расту
Среди корней осиновых.
Меня узнаешь за версту,-
Зовусь я- **ПОДОСИНОВИК** .*



*Стоял на белой ножке,
Теперь лежит
в лукошке.*

Белый



*Он в лесу стоял,
Никто его не брал,
В красной шапке
модной,
Никуда не годный.*

Мухомор



**Не спорю –
не белый.**

**Я, братцы,
попроще.**

**Расту я обычно
В березовой роще.**

Подберезовик



Найди лишний



Собери грибы

п о г р у з д ь е в и н

п о г р у з д ь е в и н

л и с и ч к и н с е в о

о н е м у х о м о р и т

з а в о л н у ш к а л ю

а с о п я т а с н о в а

т е н а б о р о в и к о

п а в о д е т



Домашние животные

Расскажи о кошке

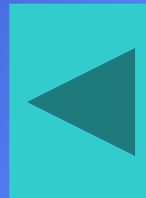
Расскажи о собаке



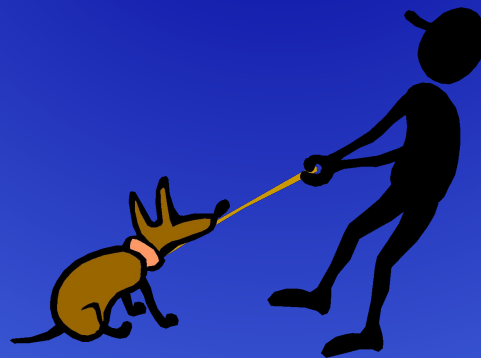
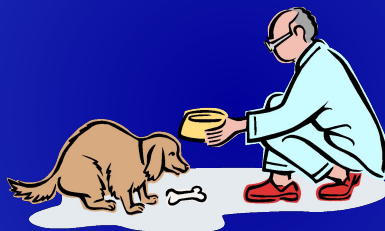
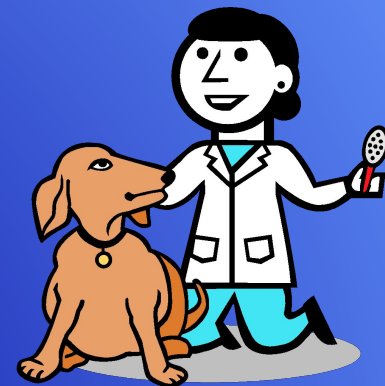
Какие животные
наше всего
живет с нами
в квартире?



Помни! Кошка гуляет сама по себе.



Расскажи о собаке



Закрепление изученного



Чем опасны?



**Движение
пешеходов
запрещено**



**Движение
на
велосипедах
запрещено**



**Движение
запрещено**





*Дорожные
работы*

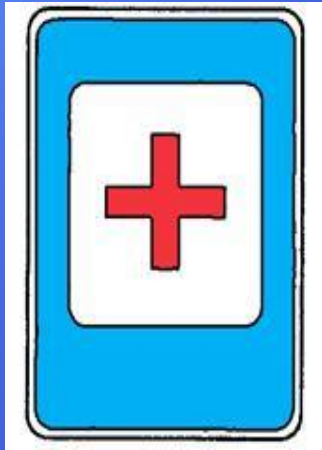


Дети



*Железнодорожный переезд
со шлагбаумом*





*Пункт первой
медицинской
помощи*

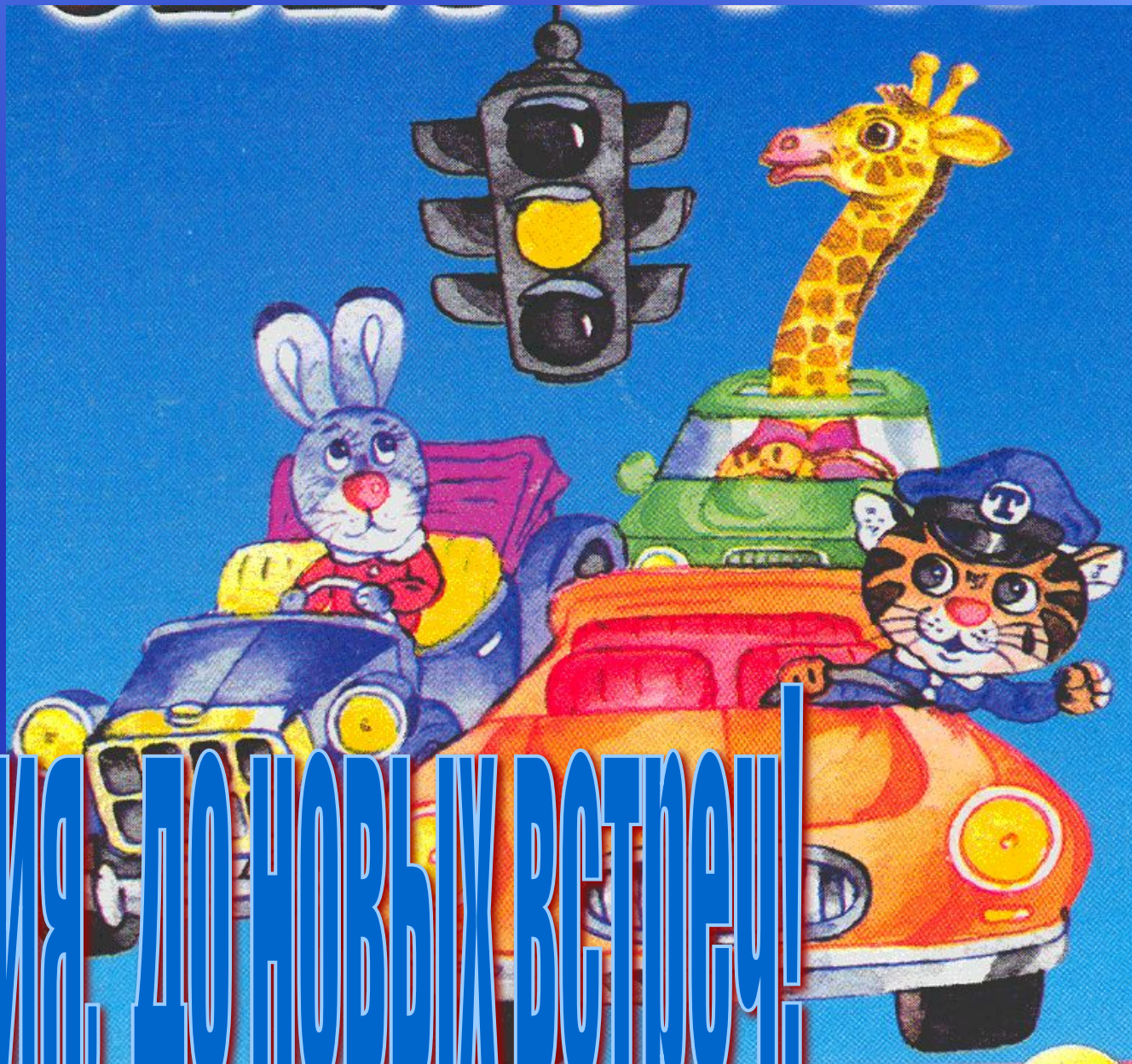


*Место
остановки
троллейбуса и
автобуса*



*Пешеходный
переход*





До свидання, до новьх зустріч!