

**Окружающий  
мир.**

**3 класс**

# Загадка

*Бьют меня ногами,  
Режут грудь ножами.  
Каждый хочет растоптать.  
А я с подарками опять.*



**земл**

**я**

# Земля

планета



суша



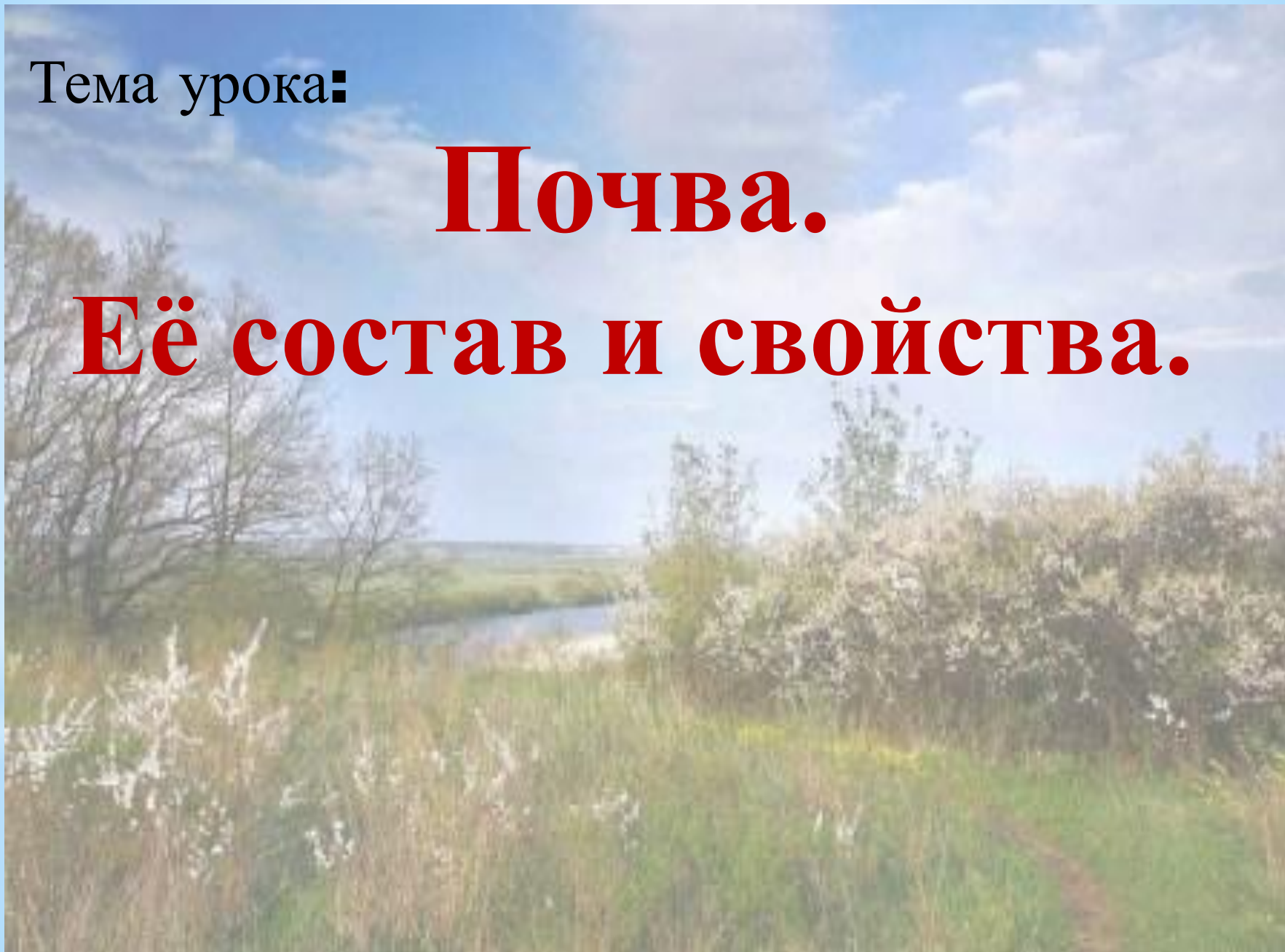
страна



Тема урока:

**Почва.**

**Её состав и свойства.**



# План работы

1. Что такое почва и как она образуется?
2. Из чего состоит почва?
3. Какие свойства имеет?

# Образование почвы



# Образование почвы



скалистые породы



лишайники

# \*Это интересно!

1см почвы → за 250 - 300 лет

20см → за 5 - 6 тысяч лет





ВОДЫ

КЛИМАТ

рельеф

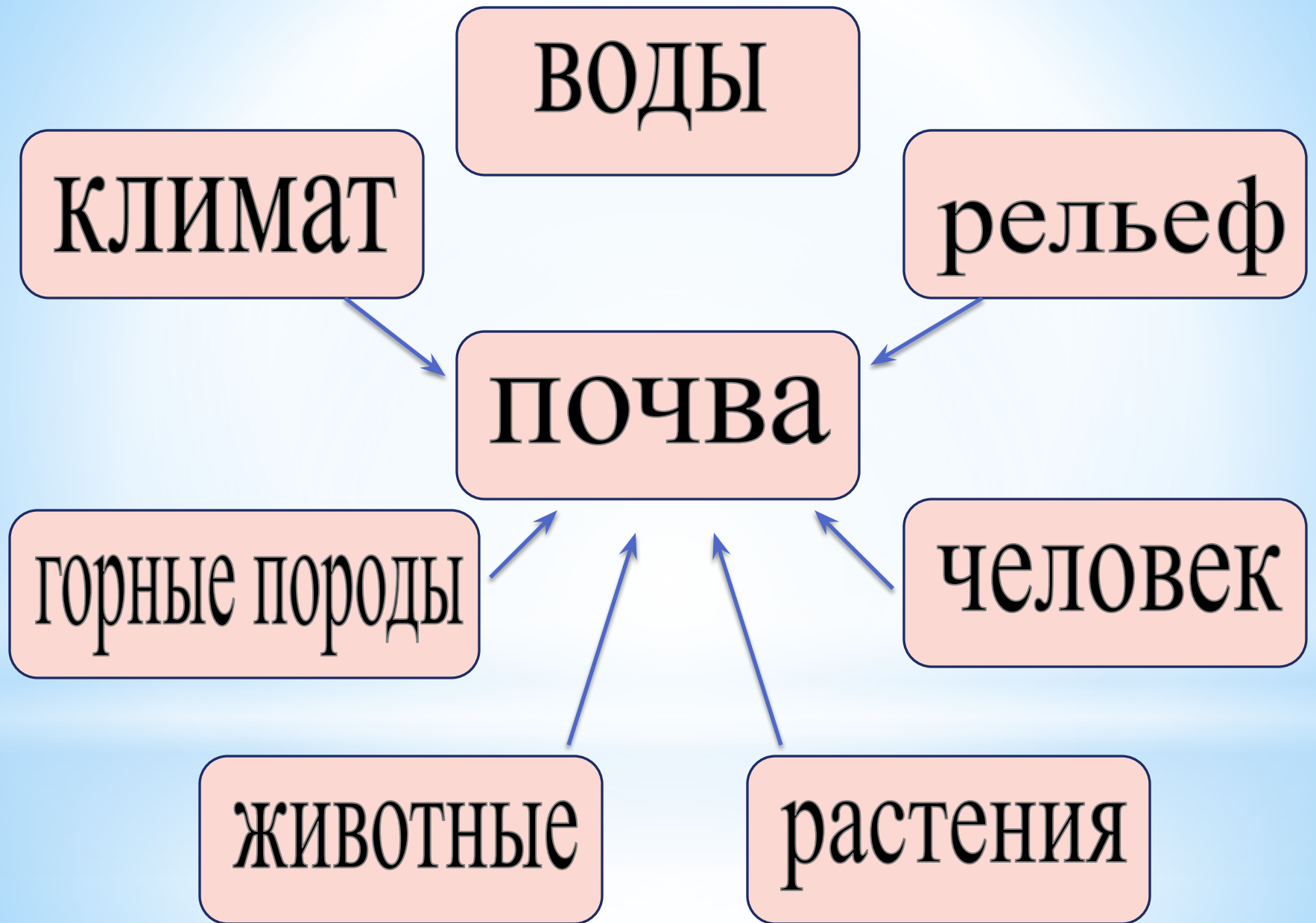
ПОЧВА

горные породы

ЧЕЛОВЕК

животные

растения



## **Основополагающий вопрос**

**Из чего состоит почва? Какие свойства почвы?**

## **Гипотеза**

**В почве есть питательные вещества  
необходимые для жизни**

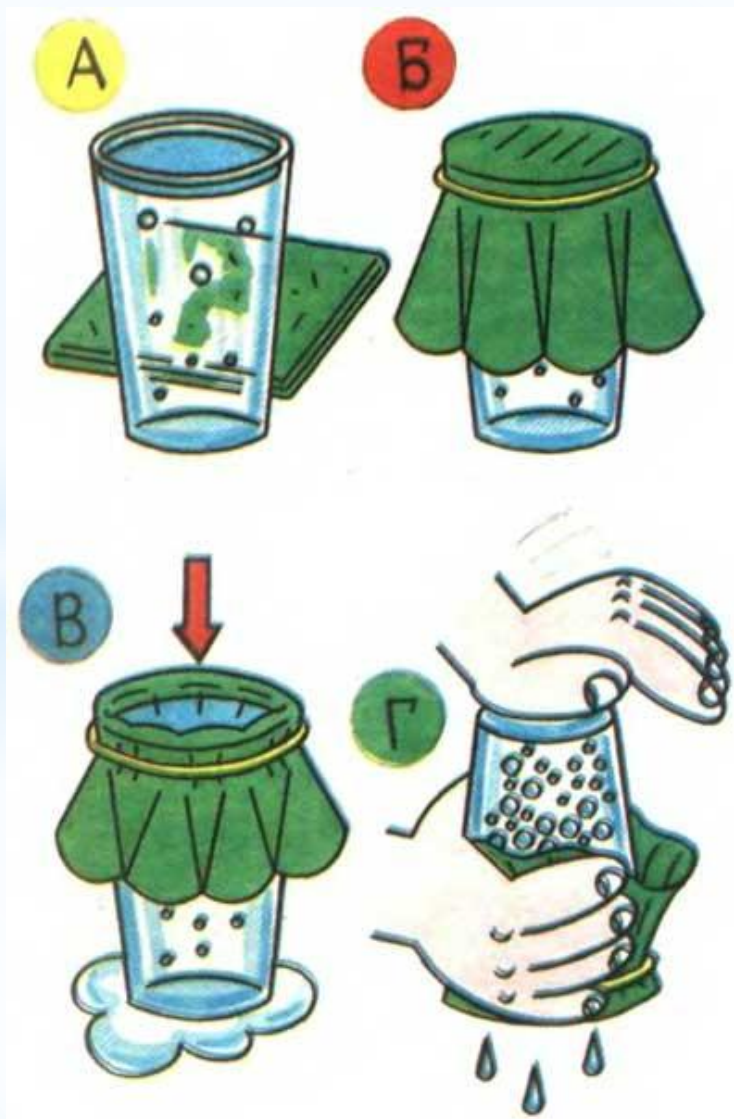
**\* Метод - наблюдения**

**Почва - верхний,  
темный,  
рыхлый,  
пронизанный  
корнями слой  
земли.**



**Толщина  
почвенного слоя  
различна: от 2см  
до 2м и больше.**

# Метод - эксперимент (опыт)





# Учебная лаборатория

## Правила работы

1. Внимательно слушать инструкции.
2. Чётко выполнять указания.
3. Быть наблюдательными.
4. Аккуратно работать с веществами и оборудованием .
5. По наблюдениям сделать **ВЫВОДЫ.**



# Исследуем состав

## ПОЧВЫ

### Опыт

№1



- Возьмите стакан с водой и бросьте в него комочек почвы.
- Что вы увидели?
- Какой вывод можно сделать?

**В почве есть воздух.**

# Исследуем состав



## Опыт №2

- Если мы возьмём стакан с водой и почвой, который оставляли после первого опыта, **что вы увидите?**

# \*Вывод:

Можно рассмотреть различные слои почвы. На дне видны песчинки песка и частицы глины. Сверху – перегной.

песо

к

глин

а

перегной



**Остатки растений,  
животных, насекомых –  
перегной**



# Исследуем состав почвы

## Опыт №3



Возьмите промокательную бумагу, насыпьте на неё немного почвы. Придавите её плотно к бумаге. Стряхните почву в стакан с водой. Что вы увидели на бумаге?

Какой вывод можно сделать?

**В почве есть вода**

# Исследуем состав почвы №4



- Будем нагревать почву
- Что вы видите и чувствуете?

*Появился лёгкий дымок. Мы почувствовали неприятный запах!*



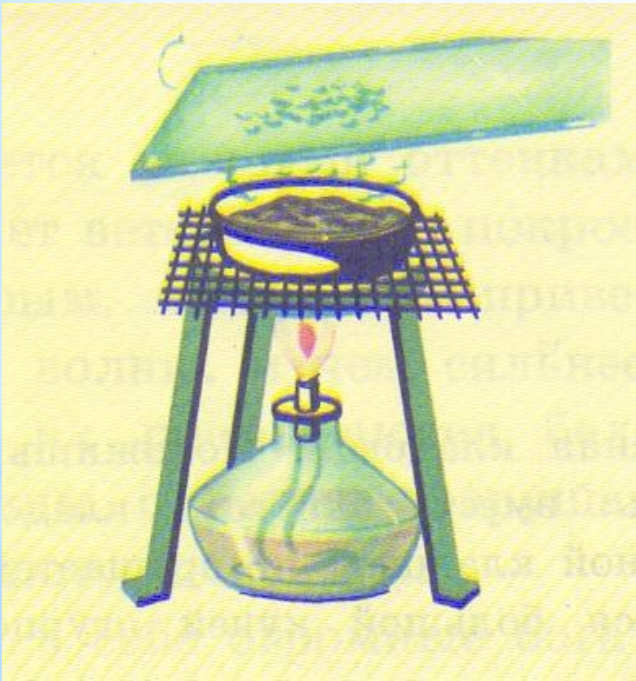
# Выво

# д:

**Это сгорает перегной,  
который образуется из остатков  
растений и животных.  
Именно перегной придаёт почве  
тёмный цвет. Плодородие почвы  
определяется  
количеством в ней перегноя**

# Исследуем состав

## ОПЫТ №5



Испарение нескольких капель воды из стакана, в котором долго находилась почва. Вода быстро испарилась. А на стекле остались белые пятна. Налёты.

Сделайте вывод, что это за пятна?



## \* **Вывод:**

В почве содержатся минеральные соли, которые растворяются в воде

# Состав почвы

глина



воздух

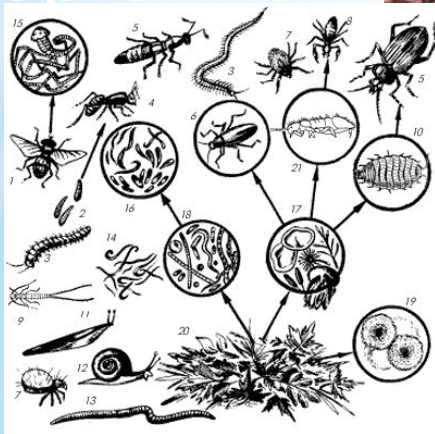


песок



Минеральные соли

Живые организмы



Остатки растений и животных



вода

[www.homeflowers.ru](http://www.homeflowers.ru)

# \* Практическая работа

## СВОЙСТВА ПОЧВЫ

Опыт 1

**Вывод:**

Почва сыпучая





# Свойства почвы

## Опыт 2

***Вывод:***

Почва пропускает воду -  
***водопроницаемость***



# Свойства почвы

**Вывод:**

Почва может нагреваться и  
охлаждаться - **проводник тепла.**

**Свойство - теплопроводность**



# ПЛОДОРОДИЕ



**Вывод:**

**Основное свойство**

**плодородия почвы-**

# \* *Круговорот веществ*



*Отмирание  
растений*



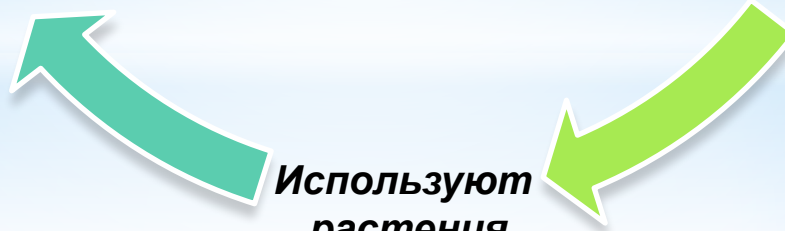
*Перегной*



*Образование  
солей*



*Используют  
растения*



*Питаются  
животные*



# **ПЛОДОРОДИЕ**

## **необходимо сохранять**



# \* Отчего почва разрушается?



□ *Неразумная деятельность человека:*

- *строительство;*
- *уничтожение парков и скверов;*
- *непродуманный выпас скота;*
- *вырубка леса;*

□ *Почву размывает вода;*

□ *Выдувает сильный ветер:*

## \* Способы защиты почв от разрушения.

- Для накопления влаги в почве применяется снегозадержание;
- Нельзя вырубать леса, лишая на больших пространствах землю естественного растительного покрова;
- Как заграждение от ветра в засушливых районах надо сажать полевые защитные полосы. Эти насаждения также будут задерживать влагу и насыщать ею воздух;
- Сохраняет почву от разрушения посев многолетних трав;





## Вывод:

Почва – это верхний плодородный слой земли. Она возникает и развивается под воздействием климата и живых организмов очень медленно. Чем больше в почве перегноя, тем она плодородней.

Она играет особую роль в жизни нашей планеты – почва переходное звено от неживого к живому.

*Почва состоит* из песка, глины, перегноя, воды, воздуха, микроорганизмов. *Имеет свойства* – водопроницаемость, теплопроводность, плодородие.



# \*Кроссворд:



1. Слой земли, на котором растут растения.
2. Одна из составных почвы.
3. Вещество, повышающее плодородие почвы.
4. Основное свойство почвы.

# Спасибо

# за доброту

