

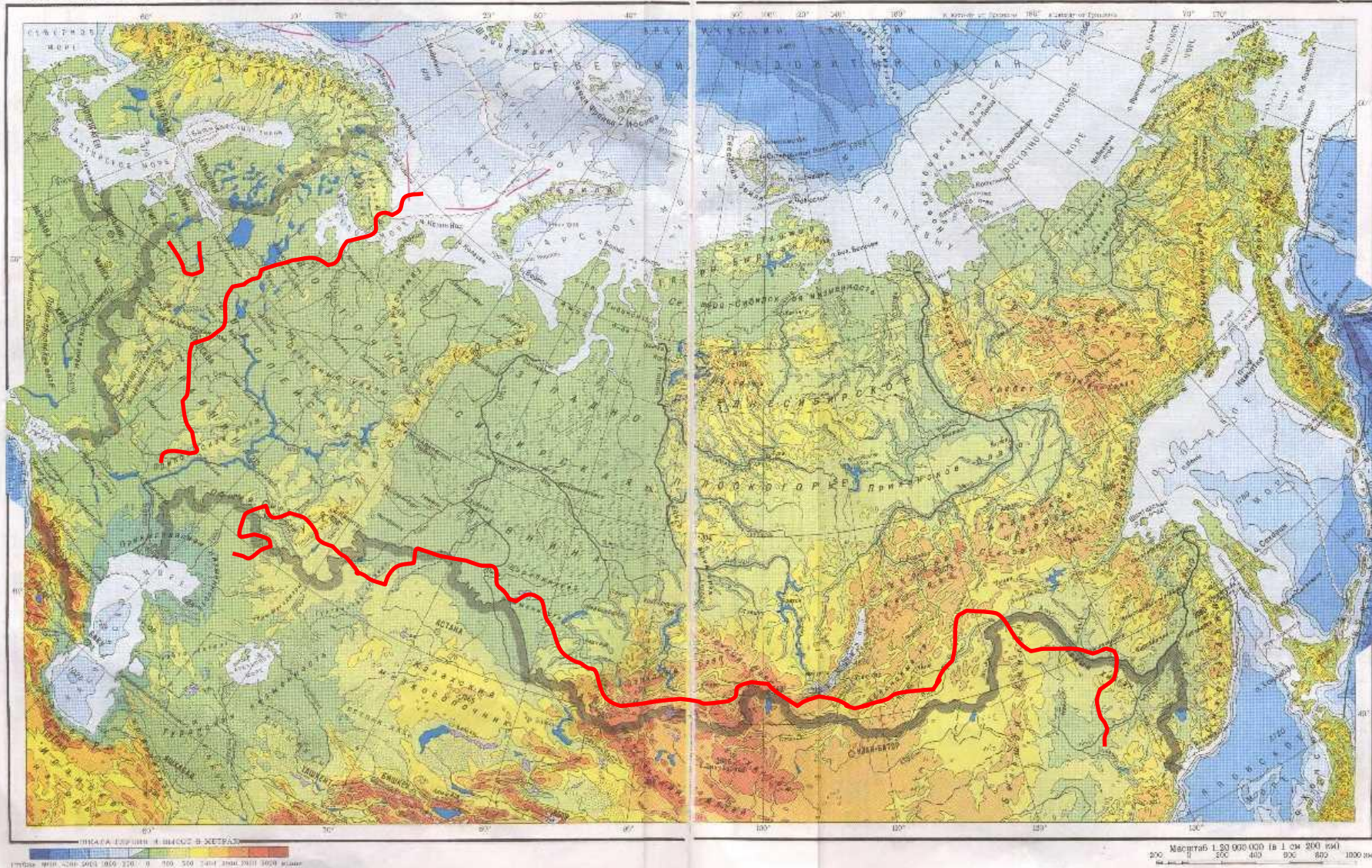
ПОВЕРХНОСТЬ НАШЕГО КРАЯ

ГБОУ СОШ № 838 г. Москва
Учитель начальных классов
Скороход Надежда Викторовна

Физическая карта России

14 ФИЗИЧЕСКАЯ КАРТА

15

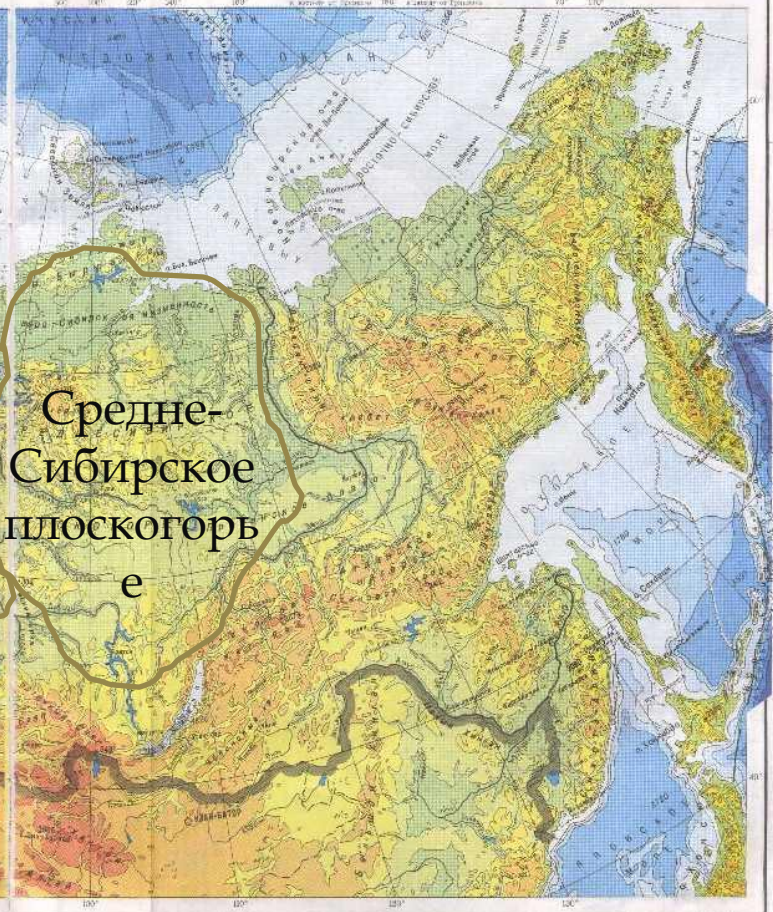


Равнины России

14 ФИЗИЧЕСКАЯ КАРТА



15



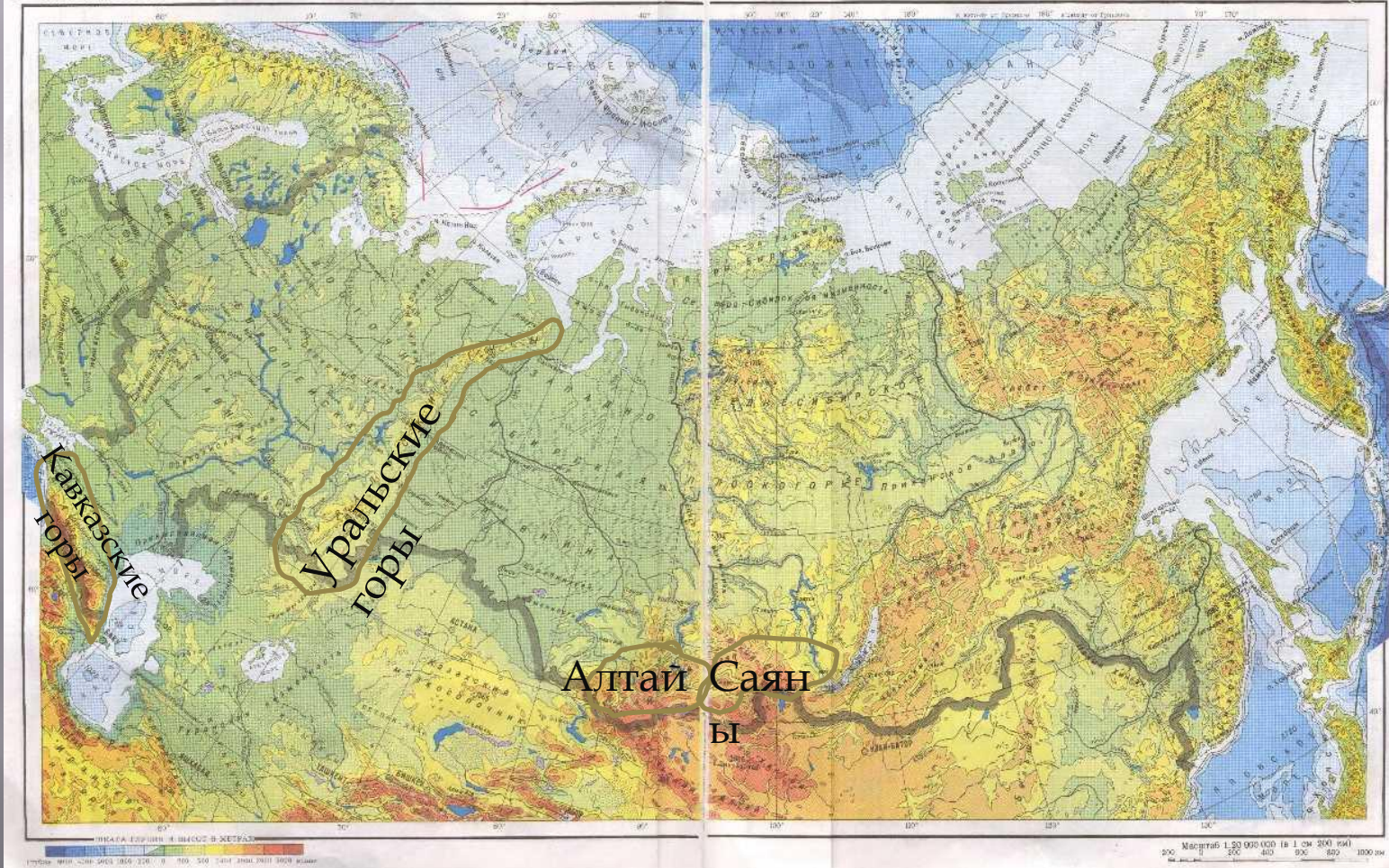
Холмистая равнина

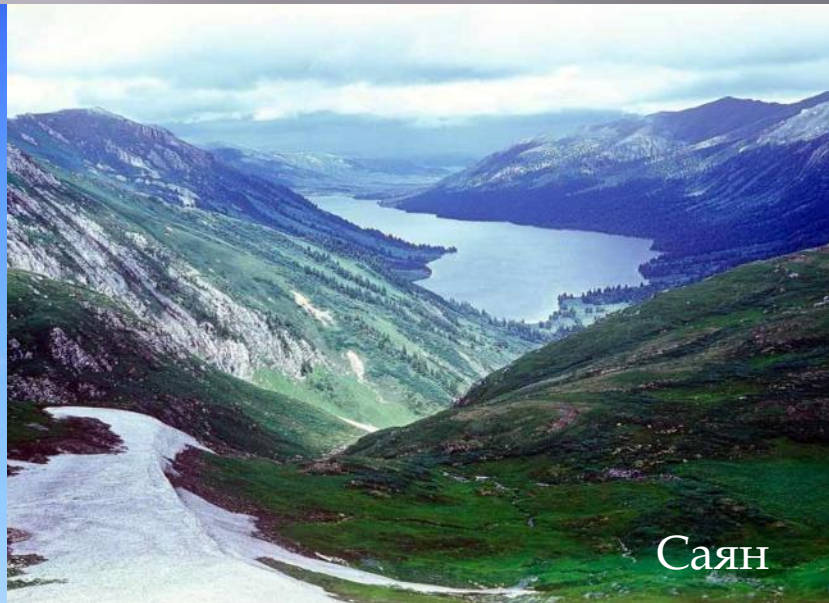


Горы России

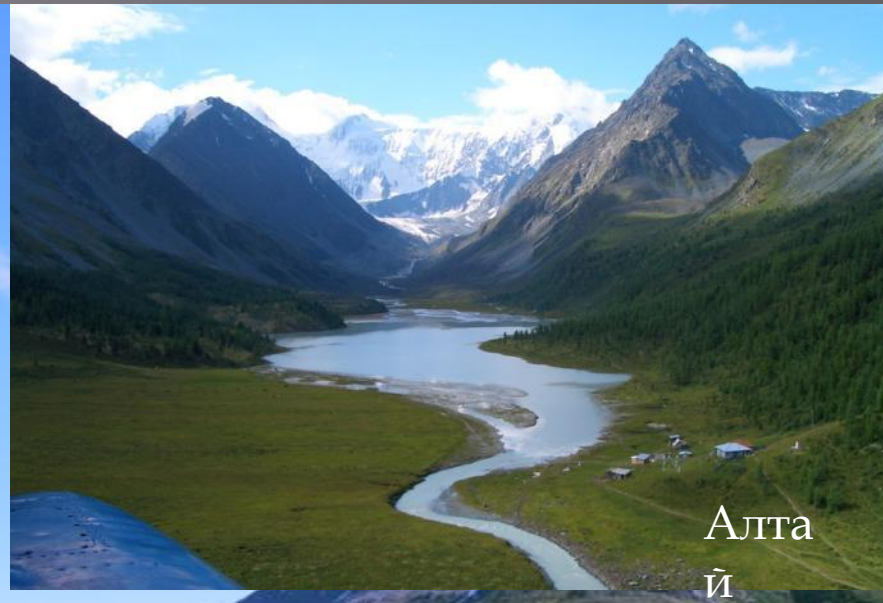
14 ФИЗИЧЕСКАЯ КАРТА

15

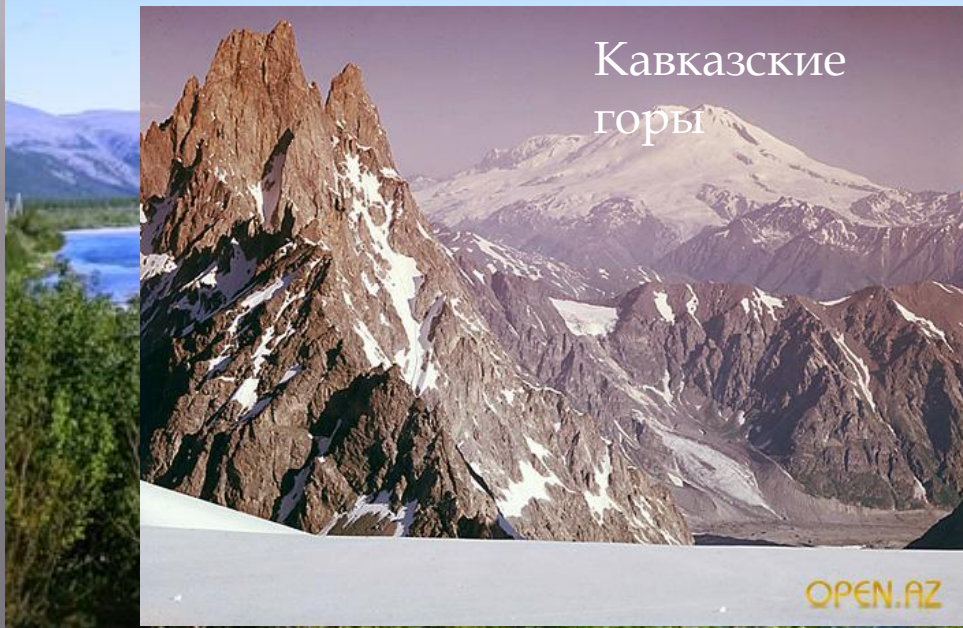




Саян
ы

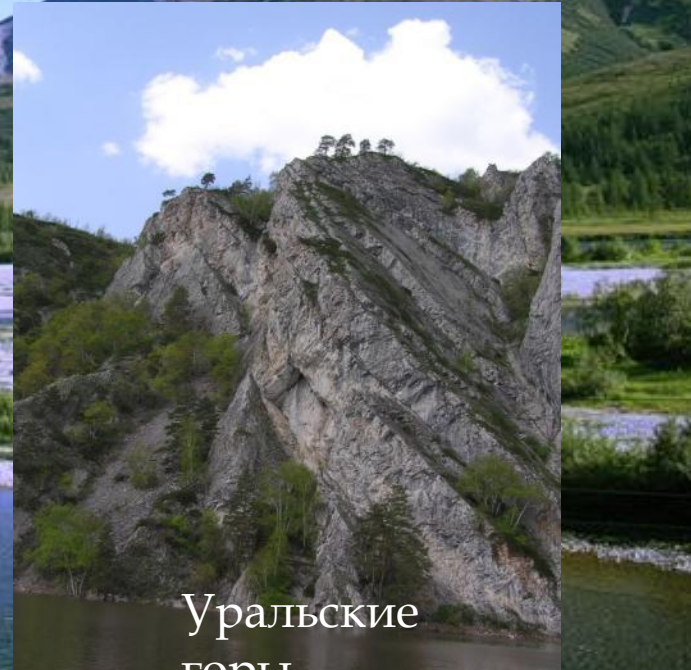


Алта
й



Кавказские
горы

OPEN.AZ



Уральские
горы

Как люди используют поверхность нашего края?

- Строят города, сёла
- Прокладывают дороги
- Обрабатывают землю





Боль природы



Овраг



КРУТЫЕ, ОСЫПАЮЩИЕСЯ
СКЛОНЫ

Балка

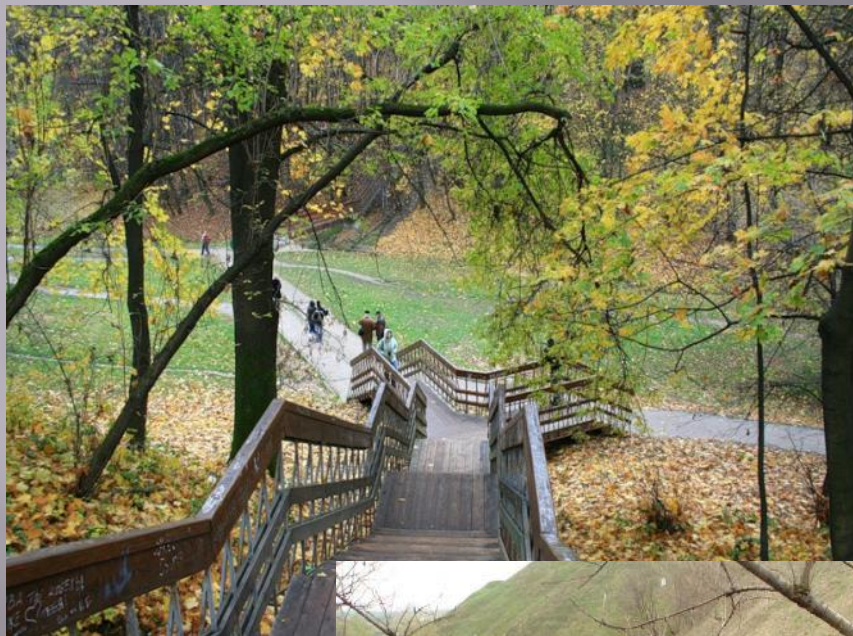


ПОЛОГИЕ СКЛОНЫ,
ПОРОСШИЕ ТРАВой,
КУСТАРНИКАМИ И
ДЕРЕВЬЯМИ

Как образуется овраг и балка?

- ▣ Образование **оврага** начинается с маленькой рытвины, бороздки на поверхности почвы. Потоки талой и дождевой воды размывают её, и поэтому овраг постепенно увеличивается.
- ▣ Со временем (через много лет) склоны оврага становятся пологими, зарастают травой, кустарниками, деревьями. Овраг перестаёт увеличиваться. Так он превращается в **балку**.

Голосовой овраг в Коломенском



Одной из причин
образования оврагов
является **неправильная
распашка земель !**



Как правильно распахивать почву на склонах?



ПРОВОДИТЬ ВСПАШКУ
МОЖНО ТОЛЬКО ПОПЕРЁК СКЛОНОВ.

Борьба с оврагами?

- ▣ Маленькие рытвины закапывают, сеют траву.
- ▣ Поперек небольшого оврага ставят низкие плетни из ивовых кольев и прутьев. Со временем колья укрепляются и образуют надежный живой заслон для потоков воды.
- ▣ По краям и склонам оврага сажают деревья и кустарники.



Карьер



Как можно использовать заброшенный карьер?

ЗАСЫПАТЬ КАРЬЕР И НА ЭТОМ МЕСТЕ УТРОИТЬ ПОЛЕ
ИЛИ ПОСАДИТЬ ЛЕС

Можно превратить в пруд и разводить
в нем рыбу

Терриконы – «горы», которые насыпали сами люди. Добывая полезные ископаемые, перерабатывая их, сваливали все отходы – пустую породу в кучу.

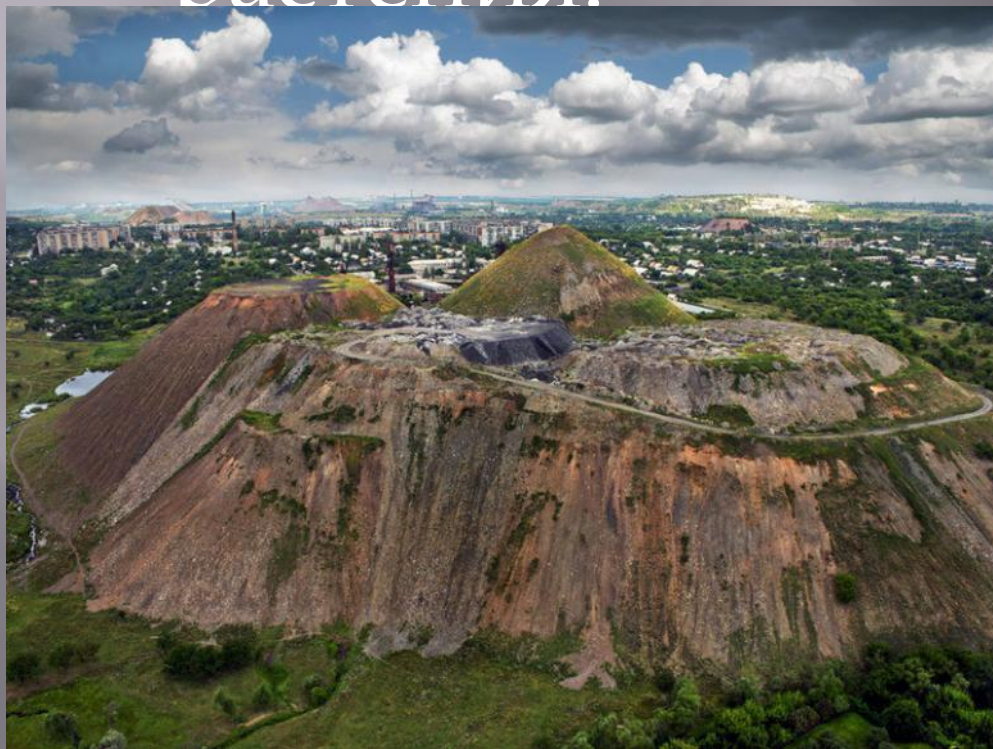


Проблемы:

- ▣ Распространяют вокруг себя тучи пыли, (загрязняют воздух)
- ▣ Загораются (распространяют едкий дым)
- ▣ Отравляют почву и водоёмы (после дождей стекает загрязненная вода)

Меры борьбы с терриконами

- ▣ Терриконы выравнивают, привозят почву и высаживают растения.



- ▣ Извлекают из пустой породы терриконов ценные вещества.



Свалка

Чем опасны свалки?

- Занимают огромные пространства земли.
- Загрязняют воздух и почву.
- Загораются.

Меры борьбы со свалками:

- ▣ Сортировка и переработка мусора на специальных заводах.
- ▣ Разравнивают, засыпают землей, высаживают растения.

Игра «Узнай меня»

- ▣ Я имею подошву и склон, а моя вершина так высоко поднялась в небо, что даже пришлось одеть белую шапку.
 - ▣ (Гора)
- ▣ У меня тоже есть подошва, пологий склон и вершина.
 - ▣ (Холм)
- ▣ Меня создал человек, я распространяю тучи пыли и могу гореть.
 - ▣ (Терриконы)
- ▣ Я – углубление земной поверхности, у меня пологий склон, меня покрывают трава и кустарники.
 - ▣ (Балка)
- ▣ Я нахожусь на краю поля, а образовался от неправильного распахивания земли.
 - ▣ (Овраг)

Используемая литература и интернет-ресурсы.

- ▣ Физическая карта России
- ▣ Иллюстрации - <http://images.yandex.ru/>;
http://go.mail.ru/search_images
- ▣ Учебник А.А.Плешакова «Окружающий мир» 4 класс.