

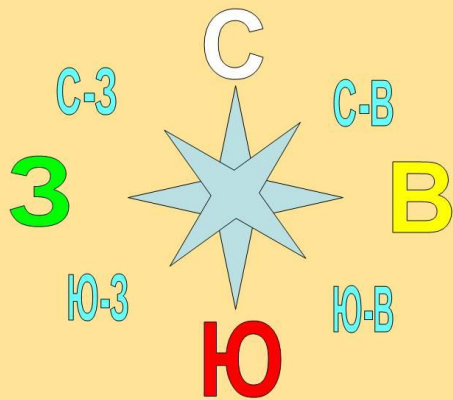
Окружающий мир 2  
класс  
УМК «Школа России»



## ОРИЕНТИРОВАНИЕ НА МЕСТНОСТИ

# Что определяют с помощью компаса?

СТОРОНЫ ГОРИЗОНТА



1

расстояние

2

стороны  
горизонта

3

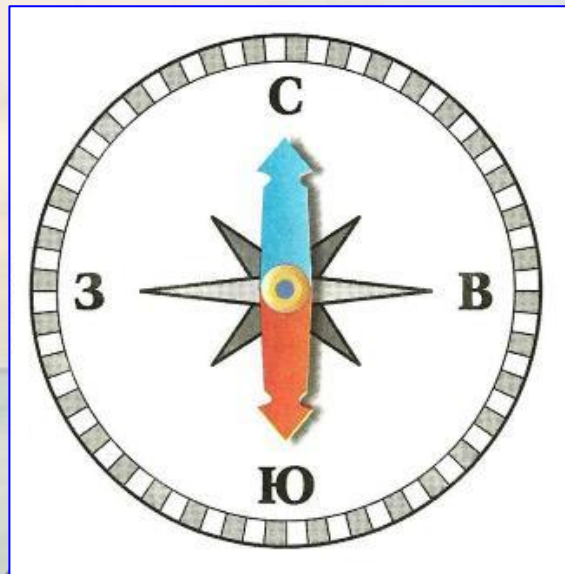
температуру  
воды

4

ВИДЫ ОСАДКОВ



Какой конец стрелки должен совпадать с буквой С?



1

любой

2

синий

3

красный

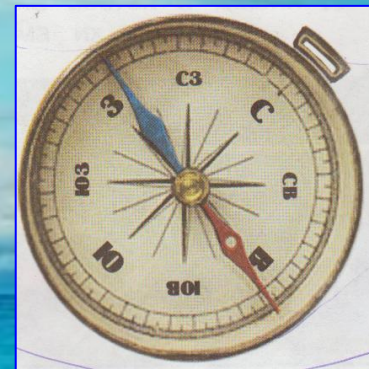
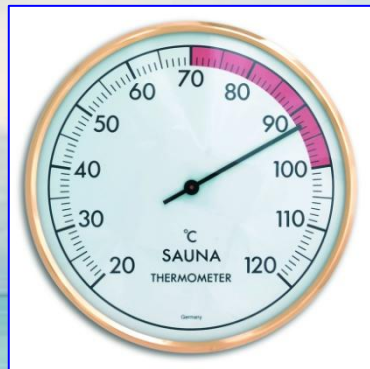
4

чёрный





# Где изображён компас?



1

2

3

4



## Какое утверждение неверно?

1

Чтобы начать работу с компасом, надо положить его на ровную поверхность.

2

Потом надо оттянуть предохранитель и подождать, когда стрелка остановится.

3

Надо повернуть компас так, чтобы синяя стрелка совпадала с буквой Ю, красная – с буквой С.

4

Закончив работу, надо поставить стрелку на предохранитель.



## Какое утверждение верно?

1

Стороны горизонта можно определять по местным природным признакам.

2

У берёзы с северной стороны кора белее.

3

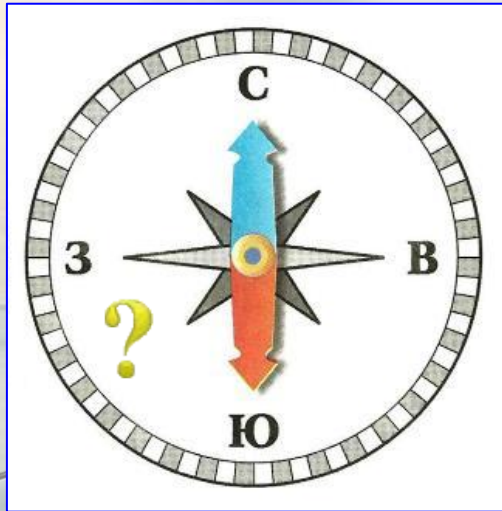
Мхи и лишайники часто лучше растут на южной стороне дерева.

4

Снег тает быстрее на северных склонах.



Какая сторона горизонта показана на компасе между буквами Ю и З?



1

север

2

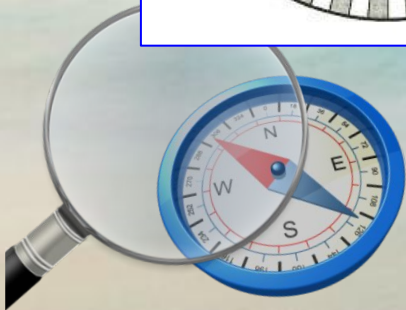
ВОСТОК

3

юго-запад

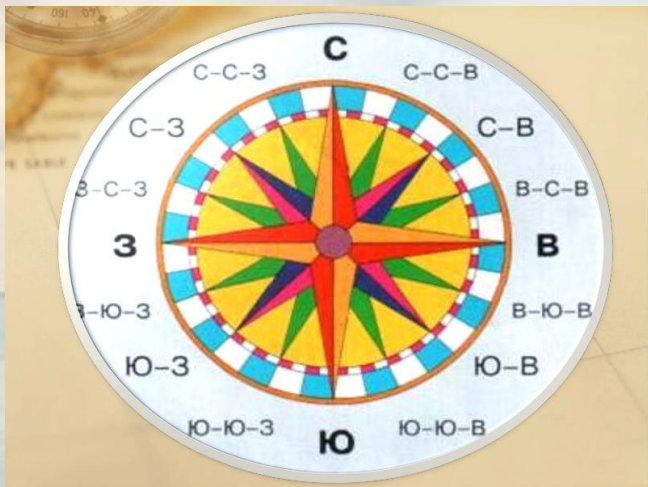
4

северо-восток





**В какую сторону надо выходить из леса, если заходил в него, двигаясь на север?**



**1**

**на север**

**2**

**на запад**

**3**

**на восток**

**4**

**на юг**





# Людам каких профессий необходим компас?

АРХЕОЛОГ



МОРЯК



ГЕОЛОГ



ВРАЧ



1

2

3

4

## Какие утверждения верны?

1

Годовые кольца на пне шире с южной стороны.

2

Если в полдень стоишь спиной к солнцу, то впереди - юг.

3

С южной стороны муравейник более пологий.

4

Полярная звезда указывает на север.



# Ориентирование по местным признакам

