







Зоология – наука о животных

The background of the slide is a vibrant, abstract composition. It features a dominant blue and green color palette. A large, textured, yellowish-green shape, resembling a shell or a biological structure, is positioned in the center. The overall effect is a soft, bokeh-like aesthetic with numerous small, bright white and yellow spots scattered throughout, giving it a shimmering, ethereal quality.



**Какие бывают
животные?**

ЧЕРВИ



кольчатый червь



пиявки



Признаки группы:

мягкое вытянутое тело

•

МОЛЛЮСКИ



улитки



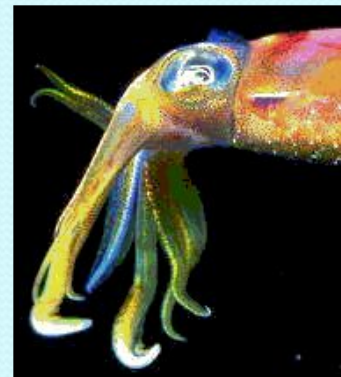
осьминоги



кальмары



каракатицы



слизни



Признаки группы:

мягкое тело защищено

раковиной.

ИГЛОКОЖИЕ



морские
звезды



морские
ежи



морские
огурцы



Признаки группы:

- **Имеются иголки.**

РАКООБРАЗНЫЕ



крабы

раки



креветки



Признаки группы:

- Тело покрыто панцирем;
- Имеется две клешни.

ПАУКООБРАЗНЫЕ



скорпионы



сенокосцы



клещи



Признаки группы:

наличие восьми

ног.

НАСЕКОМЫЕ



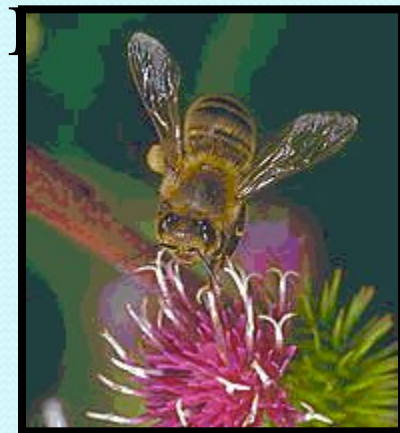
стрекозы

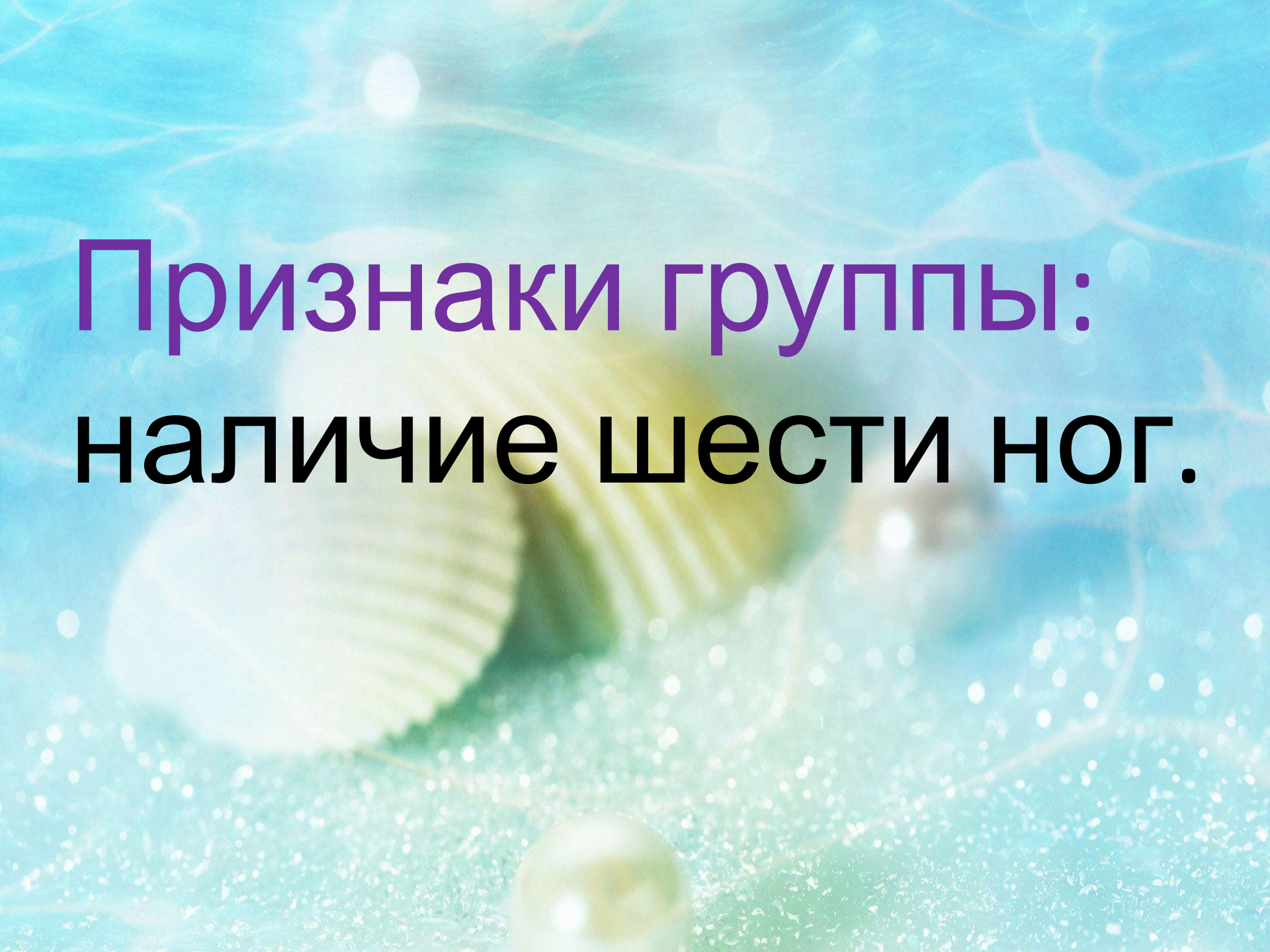


бабочки



••



The background features a vibrant blue and green textured surface, possibly representing water or a shell's interior. Several seashells and pearls are scattered across the scene, some in sharp focus and others blurred, creating a sense of depth and natural beauty.

Признаки группы:
наличие шести ног.

ЗЕМНОВОДНЫЕ



лягушки



жабы



Т



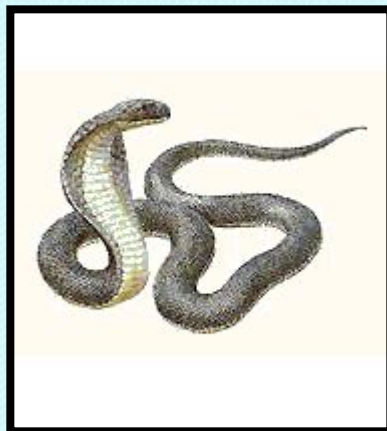
Признаки группы:

- Часть жизни проводят на суше, часть – в воде;
- Кожа голая, нежная.

ПРЕСМЫКАЮЩИЕСЯ



ящерицы



кро



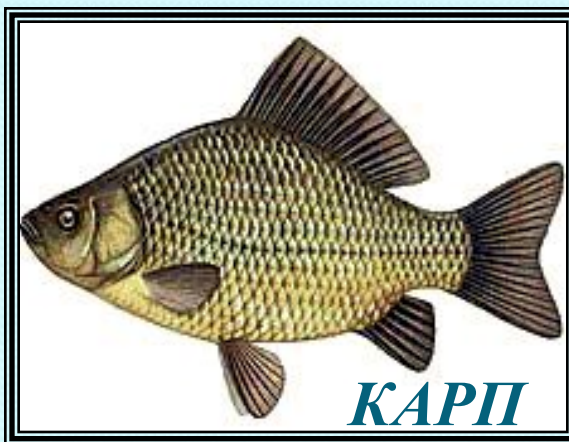
Признаки группы:

- Тело покрыто сухими чешуйками или панцирем.

РЫБЫ



ЗОЛОТАЯ



КАРП



ОКУНЬ



ЩУКА

Признаки группы:

- Живут в воде;
- Тело покрыто чешуёй;
- Передвигаются при помощи плавников;
- Дышат жабрами.

ПТИЦЫ



ЛЕБЕДЬ



СОЛОВЕЙ



Сокол



Сова



Ястреб

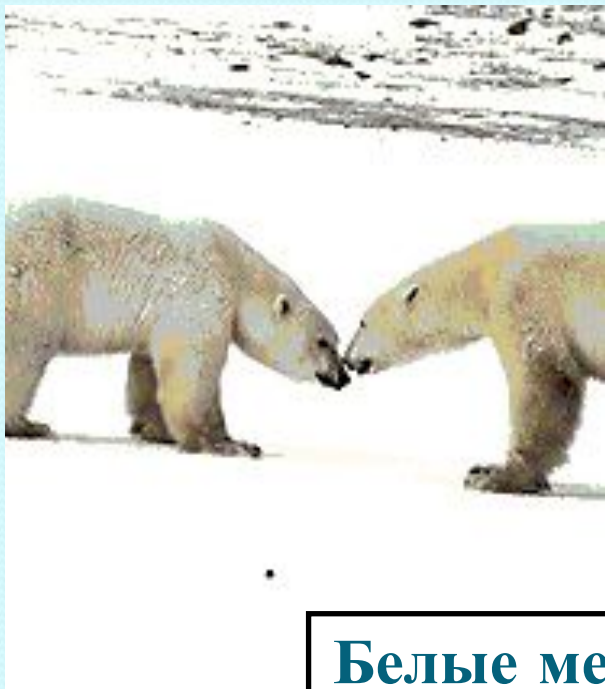


Ласточка

Признаки группы:

- Тело покрыто перьями.

ЗВЕРИ



Белые медведи



Сибирский манул

Леопард



Индийский слон

Признаки группы:

- Тело покрыто шерстью;
- Детёнышей кормят молоком.

К какой группе относятся
животные ?











Морской ёж

Пиявка



**РАСШИФРУЙ
НАЗВАНИЯ
ЖИВОТНЫХ
И ОПРЕДЕЛИ
ГРУППУ**

Л Ъ Д О Ш А

С О Л Ъ

В А Й Р У Е М

Ш А У Г К Я Л

ЛОШАДЬ

СОЛЬ

ВАЙРУЕМ

ШАУГКЯЛ

ЛОШАДЬ

ЛОСЬ

ВАЙРУЕМ

ШАУГКЯЛ

ЛОШАДЬ

ЛОСЬ

МУРАВЕЙ

ШАУГКЯЛ

ЛОШАДЬ

ЛОСЬ

МУРАВЕЙ

ЛЯГУШКА