

СЧАСТЛИВОГО ПУТИ



myJulia.Ru







Костотряс



«Паук»



У него были металлические колёса, причём переднее было очень большое, в рост человека.

Из-за множества спиц оно напоминало паутину, отсюда и название.

Почти 20 лет просуществовал этот «паук», прежде чем пришла, наконец, машина, которая своим устройством и видом напоминала уже прежний велосипед.

Велосипед складной, «невеличка», трюковой





ПАМЯТКА ЮНОГО ПЕШЕХОДА

- ПЕРЕХОДИ УЛИЦУ ТОЛЬКО ПО ПЕШЕХОДНОМУ ПЕРЕХОДУ
- ПЕРЕХОДИ УЛИЦУ ТОЛЬКО НА ЗЕЛЕНый СИГНАЛ СВЕТОФОРА
- ЧТОБЫ ПЕРЕЙТИ УЛИЦУ СНАЧАЛА ПОСМОТРИ НАЛЕВО, А ДОЙДЯ ДО СЕРЕДИНЫ – НАПРАВО
- НЕ ИГРАЙ НА ПРОЕЗЖЕЙ ЧАСТИ
- СОБЛЮДАЙ ПРАВИЛА ДОРОЖНОГО ДВИЖЕНИЯ!
- **В ТЕМНОЕ ВРЕМЯ СУТОК НЕ ЗАБЫВАЙ НАДЕВАТЬ ФЛИКЕР!**



Правила для велосипедистов



• Правила дорожного движения также запрещают водителям велосипеда: ездить, не держась за руль хотя бы одной рукой и перевозить пассажиров. Запрещается также буксировать велосипеды и использовать их в качестве буксировщика (тягача).

Велосипед

- Велосипед не игрушка, а средство передвижения. Ездить на велосипеде по проезжей части можно только с 14 лет. А пока вы маленькие, кататься можно только на поляне у дома или там, где нет движения транспорта.



Когда велосипедист – это вы

Будьте заметны!

- В светлое время суток – яркая светлая одежда.
- В темное время суток и сумерки – световозвращатели, передний и задний фонари.
- Яркий велошлем привлекает внимание, делая вас заметней на дороге.
- Шлем может существенно **снизить** тяжесть травм в случае ДТП.



Правила для пассажиров

ПРАВИЛА ПОВЕДЕНИЯ ПАССАЖИРОВ

ПРАВИЛО 1

ПРАВИЛО 2

ПРАВИЛО 3

ПРАВИЛО 1: Обязательно пристегнуться при движении в автомобиле.

ПРАВИЛО 2: При движении в автобусе, троллейбусе или трамвае займи своё посадочное место или стой держась за поручень. Не бегай и не высовывайся в оконные проёмы.

ПРАВИЛО 3: Нельзя мешать водителю и отвлекать его во время движения.

Знак "Остановочный пункт автобуса и (или) троллейбуса"

Знак "Остановочный пункт трамвая"

Знак "Остановочный пункт экспресс-маршрута"

ТАКСИ

Знак "Место стоянки такси"

НЕЛЬЗЯ

ЛИЧНЫЙ ПРИМЕР СОБЛЮДЕНИЯ ПРАВИЛ — ЗАЛОГ ОБЕСПЕЧЕНИЯ БЕЗОПАСНОСТИ ДОРОЖНОГО ДВИЖЕНИЯ

ОБЯЗАННОСТИ ПАССАЖИРА

Выпущено из Правил Дорожного Движения Российской Федерации

ПАССАЖИРЫ ОБЯЗАНЫ

при поездке на транспортном средстве, оборудованном ремнями безопасности, **БЫТЬ ПРИСТЕГНУТЫМИ** ими, а при поездке на мотоцикле - **БЫТЬ В ЗАСТЕГНУТОМ МОТОШЛЕМЕ**

ПОСАДКА И ВЫСАДКА должна осуществляться со стороны тротуара или обочины и только **ПОСЛЕ ПОЛНОЙ ОСТАНОВКИ** транспортного средства

Если посадка и высадка невозможна со стороны тротуара или обочины, она может осуществляться со стороны проезжей части при условии, что это будет безопасно и не создаст помех другим участникам движения

ПАССАЖИРАМ ЗАПРЕЩАЕТСЯ

ОТВЛЕКАТЬ ВОДИТЕЛЯ от управления транспортным средством во время его движения

при поездке на грузовом автомобиле с бортовой платформой **СТОЯТЬ, СИДЕТЬ НА БОРТАХ ИЛИ НА ГРУЗЕ ВЫШЕ БОРТОВ**

ОТКРЫВАТЬ ДВЕРИ транспортного средства **ВО ВРЕМЯ ДВИЖЕНИЯ**



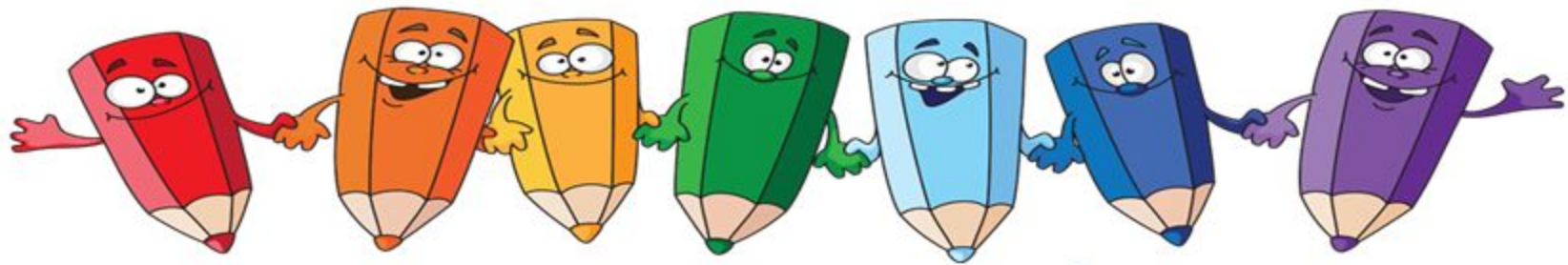


Кто из детей неправильно ведёт себя в общественном транспорте?



физминутка





Домашнее задание

- Стр. 8-13
- повторить правила поведения пассажиров в общественном и в личном транспорте.
- выполните задание №5 на стр.8 в рабочей тетради.