

Вода



Отгадай загадку



Я и туча, и туман,
И ручей, и океан,
И летаю, и бегу,
И стеклянной быть могу!



ВОДА

A close-up photograph of a single water droplet falling into a pool of water. The droplet is captured mid-fall, just above the surface, with a thin stem of water connecting it to the point of impact. The impact has created a series of concentric ripples that spread outwards across the surface. The background is a soft, out-of-focus blue, suggesting a sky or a large body of water.

**Капля воды
дороже золота.**

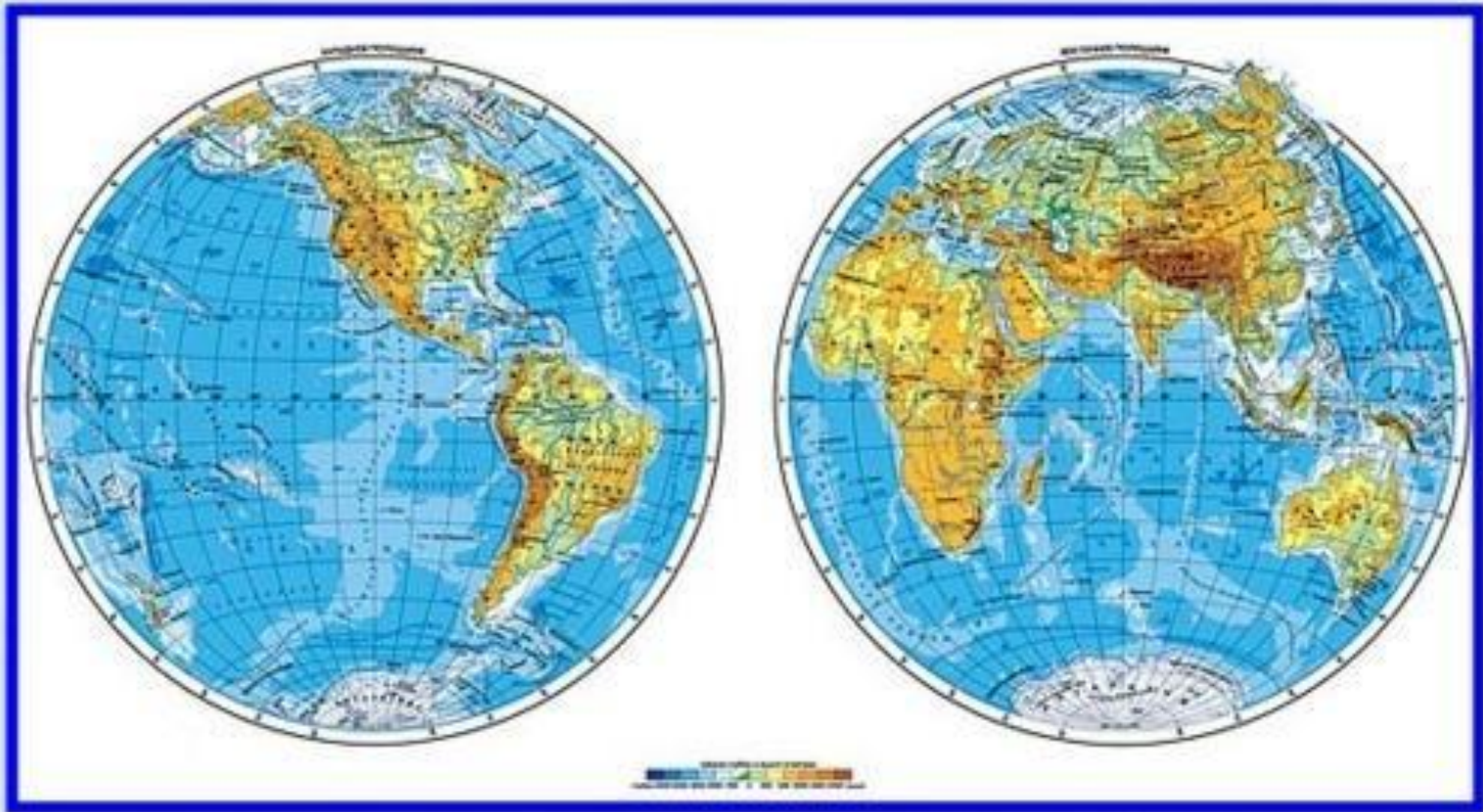
Глобус — это модель Земли.

1. Что такое глобус?



На ноге стоит одной,
Крутит-вертит головой,
Нам показывая страны,
Реки, горы, океаны.

Изображена
е моря
нете.
за
а.



На нашей планете четыре океана. Самый Большой – Тихий, затем Атлантический, Индийский и Северный Ледовитый.

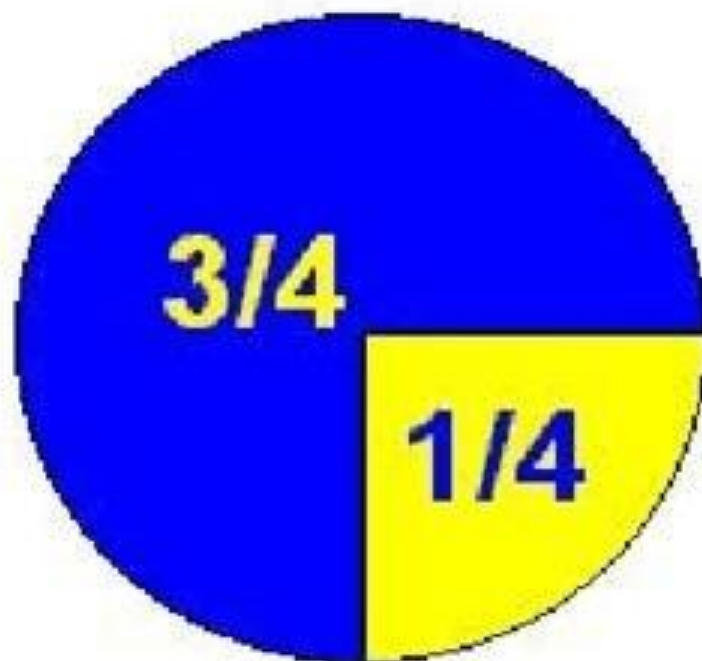
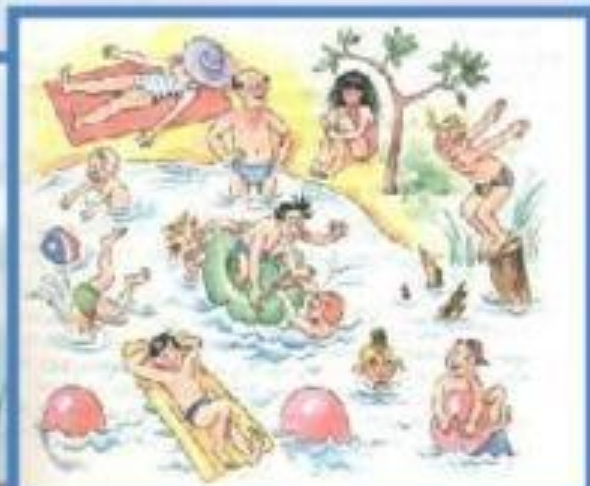


Рис. 1



Где мы используем воду?



Для питья пригодна только
пресная вода.



Ручьи

Пресные озёра

Это интересно

Вода есть и в камнях, и в продуктах, и во всех организмах

Вес ели – 100 кг,
из них 80 кг - вода



Вес нарцисса – 100 г,
из них 85 г - вода

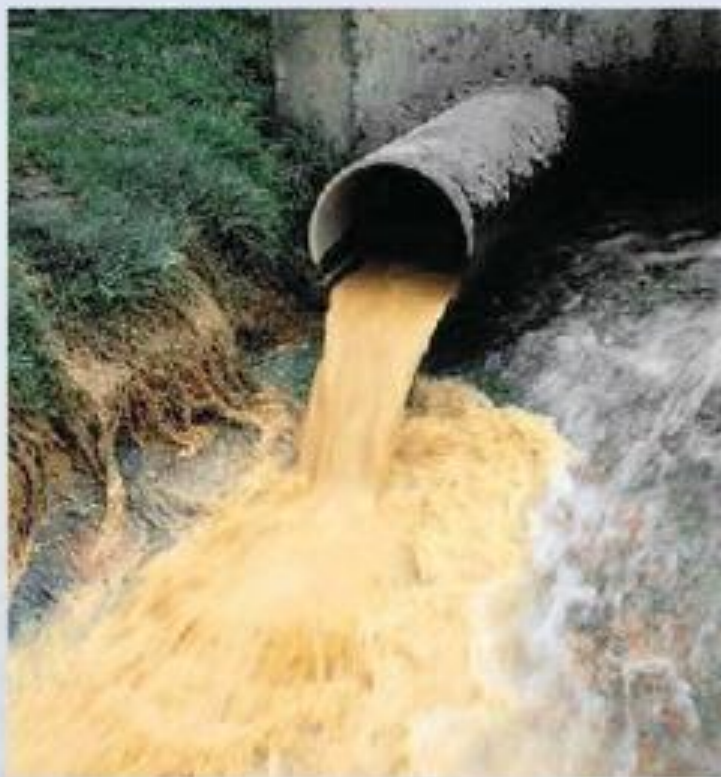


Вес лосося – 2 кг,
из них 1,5 кг - вода

Вода – важнейшее условие для существования жизни животных и растений.



От чего загрязняется вода?



СВОЙСТВА ВОДЫ



Свойства воды



1. Прозрачна

2. Безцветна

Свойства воды

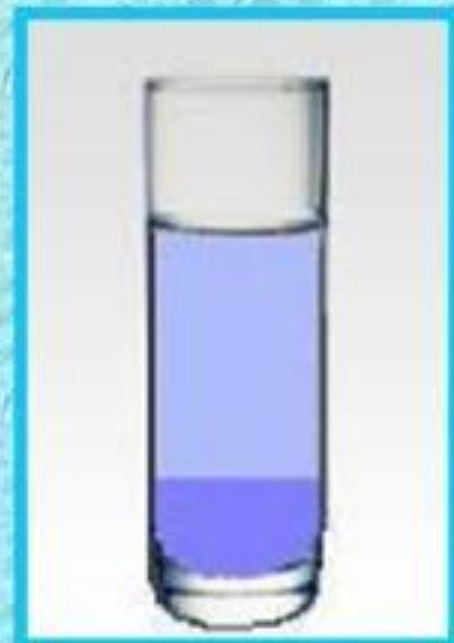


3. Без запаха

4. Вода течёт.

(свойство - текучесть)

Свойства воды



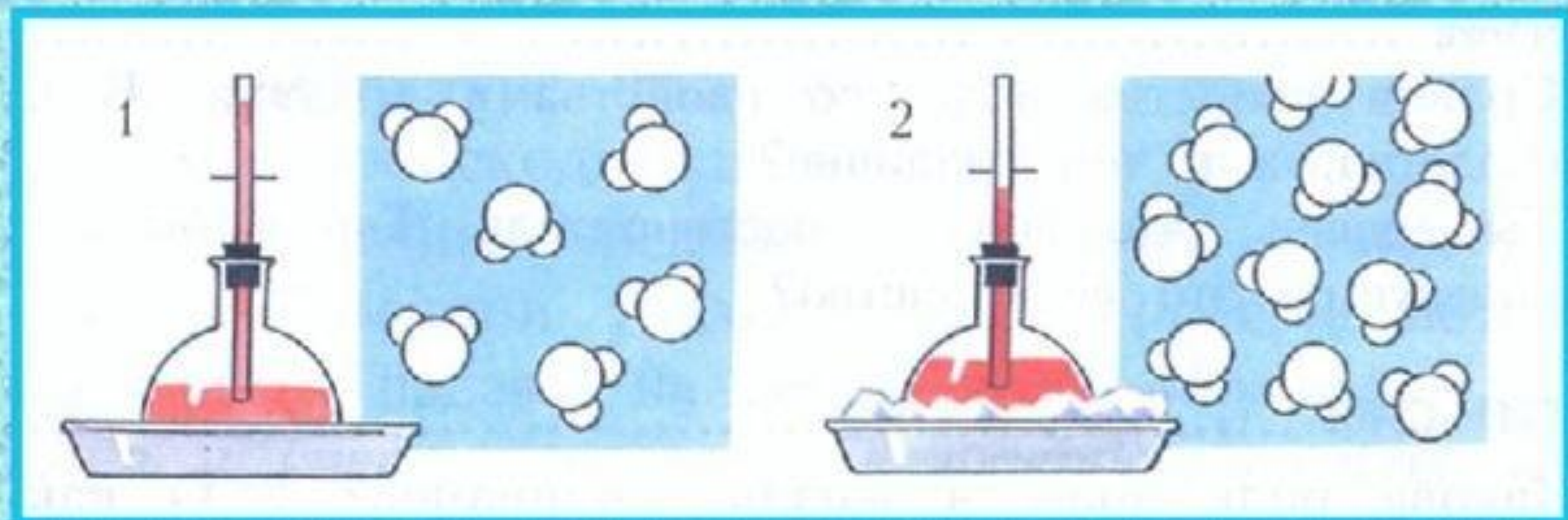
5. Вода – растворитель, но не все вещества в ней растворяются.

Свойства воды



**6. Не растворившиеся
вещества остаются на
фильтре, а вода
проходит через него.**

Свойства воды



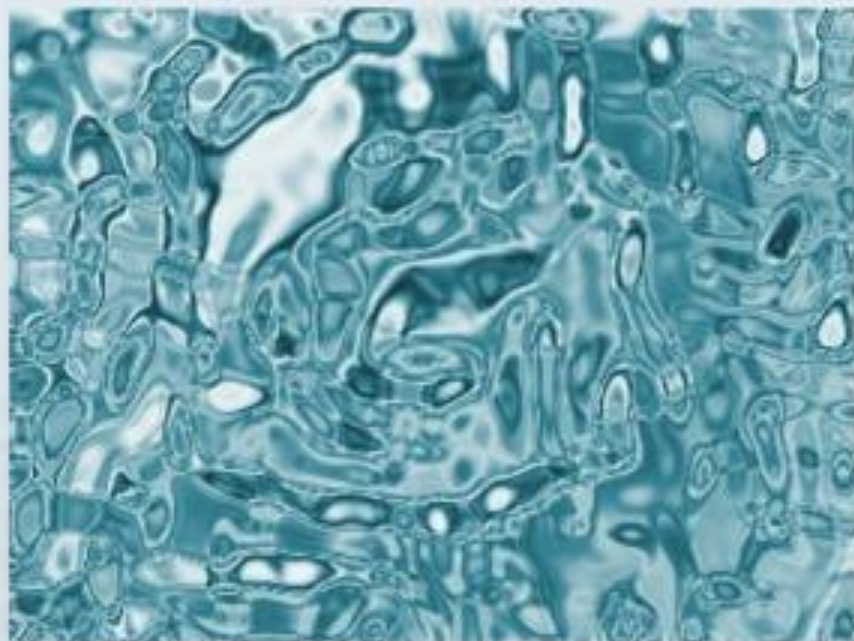
**7. Вода при нагревании расширяется,
при охлаждении сжимается.**

Водяной пар

При нагревании воды она закипает и превращается в пар.



Свойства воды



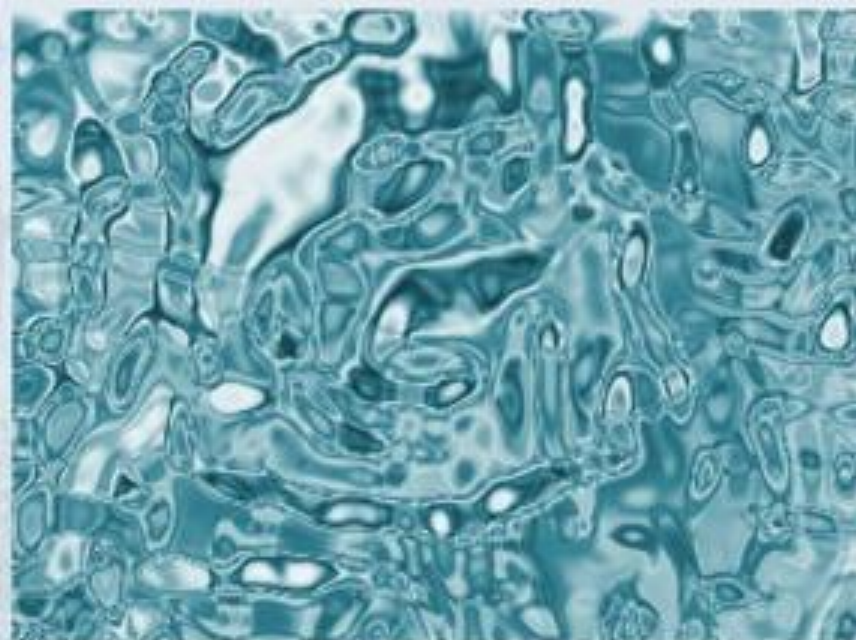
1. Не имеет формы
2. Прозрачная
3. Бесцветная
4. Не имеет запаха
5. Обладает текучестью
6. Растворитель
7. Не имеет вкуса

Вода под микроскопом

Из лужи



Очищенная



Круговорот воды в природе



ВОДА НУЖНА ВСЕМ



Птицам

Растениям



Насекомым



Животным



Человеку

Рыбам



Крупные реки Челябинской области

- Ай – 549 км
- Уй – 462 км
- Юрюзань – 404 км
- Урал – 2428 км
- Синара – 148 км
- Теча – 243 км
- Сим – 239 км

Река Ай



Река Уй



Река Урал



Река Сим



Река Сим



Миасс-главная река Челябинской области

