

# **Презентация**

**по познавательно-речевому  
развитию детей  
в старшей группе №8**

**на тему:**

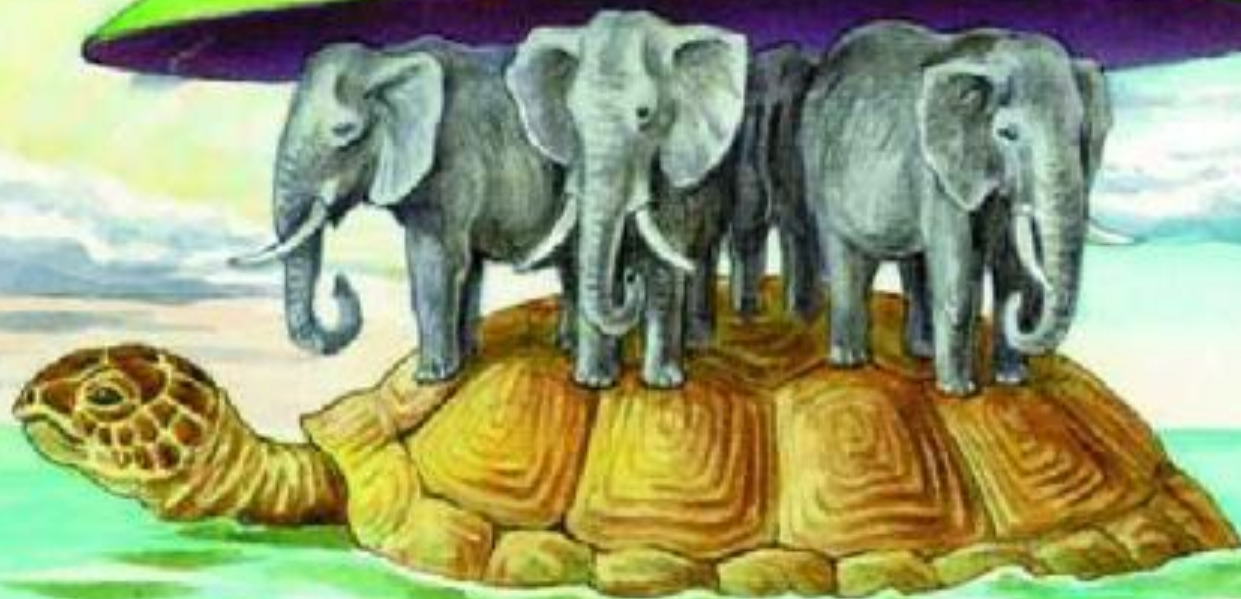
**«Космическое путешествие»**

Подготовила  
Воспитатель: Слепова А.В.

# ЗАДАЧИ:

1. Закрепить знания детей о космосе. Увеличивать словарный запас по данной теме.
2. Упражнять в подборе слов с противоположным значением. Учить находить новые конструкторские решения при выполнении задания по условию и в соответствии с общим замыслом. Развивать мелкую моторику рук.
3. Воспитывать чувство взаимовыручки. Воспитывать у детей уважение к труду людей, работа которых связана с освоением космоса.

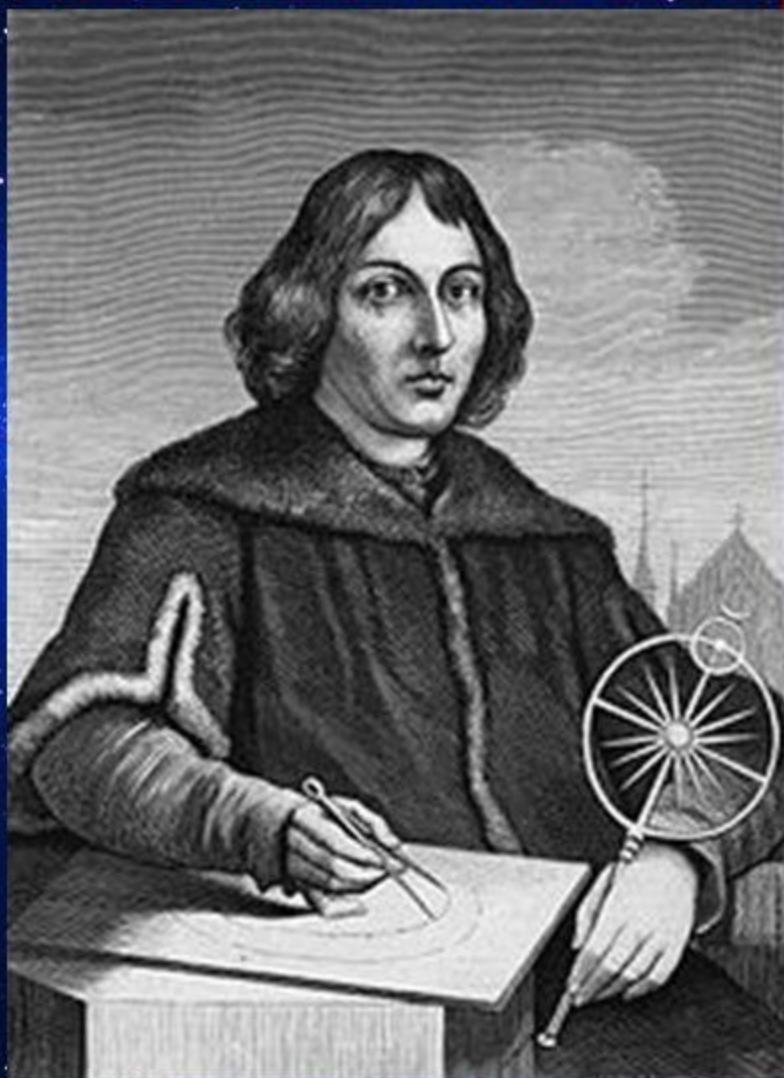
**Земля считалась раньше плоской,  
Стоящей на китах или слонах...**



# Галилео Галилей



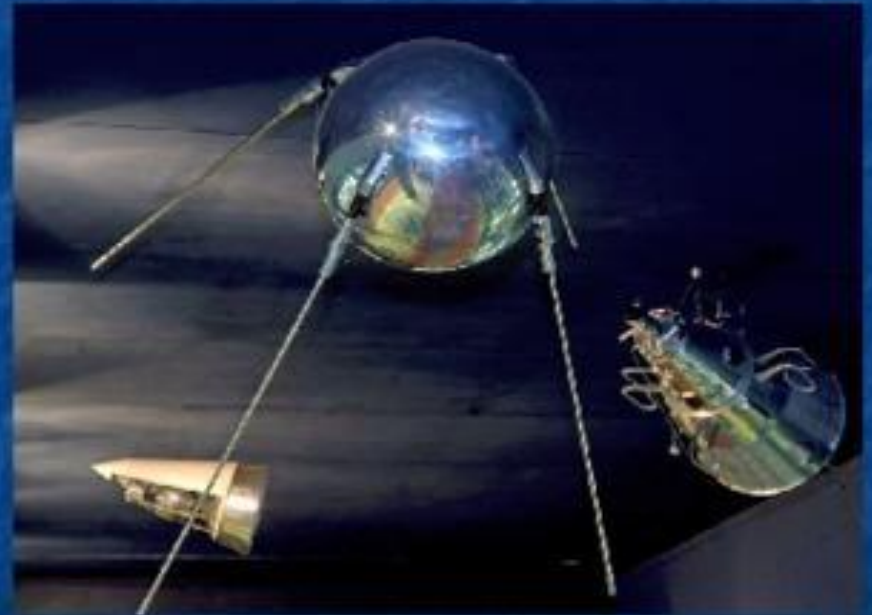
# *Николай Коперник*



*(жизнь и интересные факты)*

# Первый космический спутник:

- Первый спутник был запущен в СССР 4 октября 1957 года в 22 часа 28 минут и просуществовал до 4 января 1958 года. Общая масса спутника 83,6 кг из них 51кг приходился на долю источников тока. Корпус имел форму шара диаметром 58 см. Время одного полного оборота вокруг Земли составляло 96,2 минуты. Максимальное удаление от Земли 947 км. Совершил 1400 оборотов.





*Белка и Стрелка стали первыми  
биокосмонавтами, благополучно  
вернувшись на Землю  
20 августа 1960 года*

# Юрий Алексеевич Гагарин



12 апреля 1961 года –  
первый полет в космос

Ракета-носитель  
Восток 1





# Орбитальные станции



**Салют** —  
первая серия  
орбитальных  
станций  
(СССР)

**Мир** — первая  
орбитальная станция  
модульного типа (СССР)



**Скайлэб** — орбитальная станция (США)

Раз, два, три, четыре-

В космос мы лететь

решили!





# Mapc



# Меркурий



# планета **ВЕНЕРА**



**ВСЯ ВЕНЕРА ПОКРЫТА  
ВУЛКАНАМИ, КОТОРЫЕ  
ПОСТОЯННО ИЗВЕРГАЮТСЯ  
И ВЫБРАСЫВАЮТ ОБЛАКА  
ГАЗОВ. ИЗ-ЗА ЭТОГО ВЕНЕРА  
ПОСТОЯННО ОКУТАНА  
ОБЛАКАМИ.**

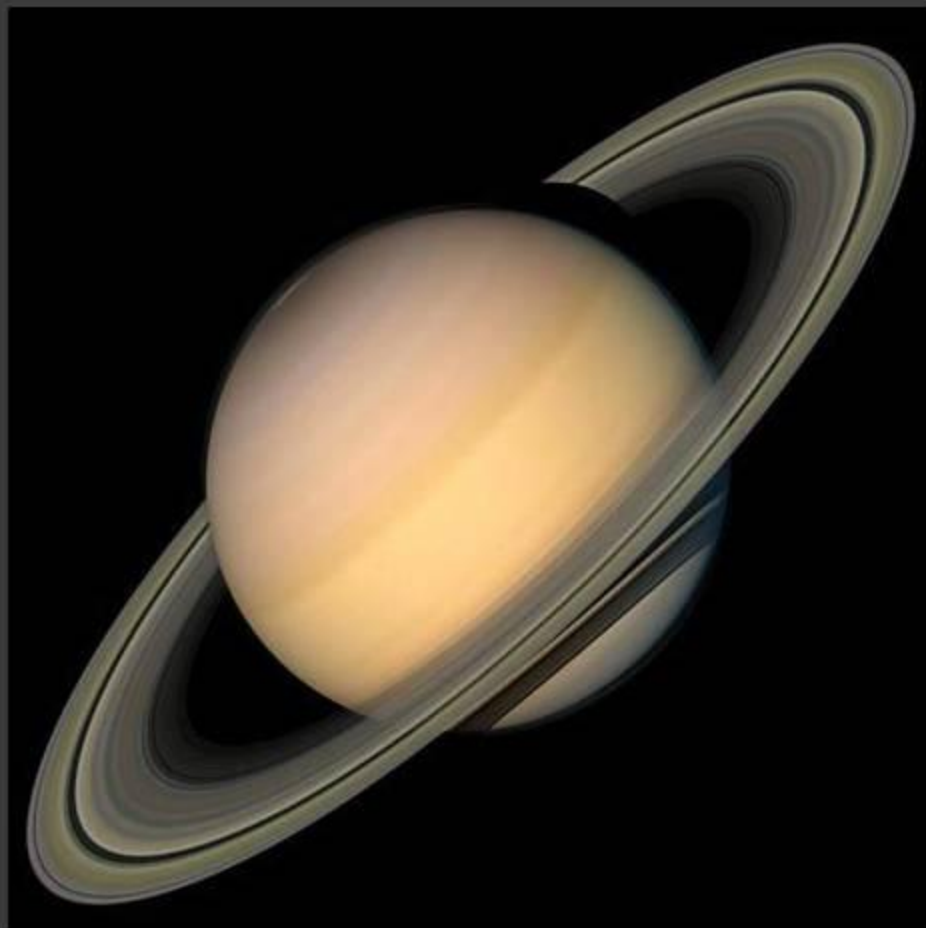
**НА ВЕНЕРЕ ЕСТЬ ВОЗДУХ,  
НО ОН НЕ ПРИГОДЕН ДЛЯ  
ЧЕЛОВЕКА.**

# Планета – гигант - ЮПИТЕР



**Юпитер** – самая  
крупная из всех  
планет Солнечной  
системы.

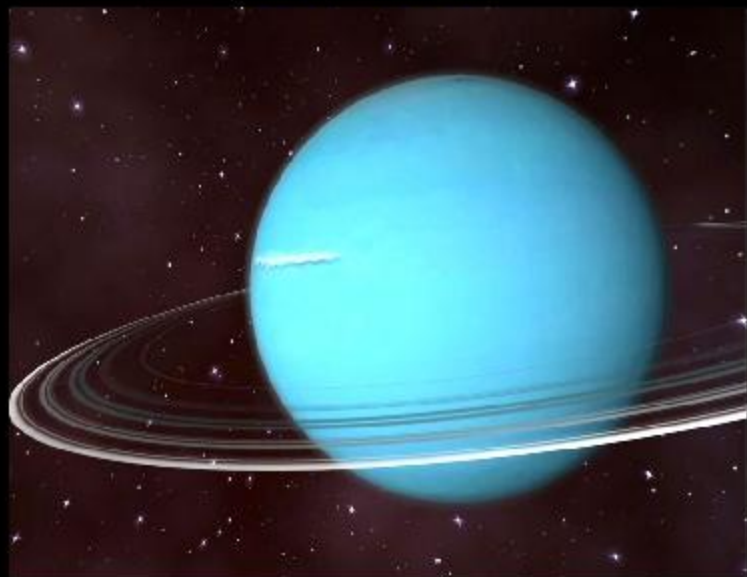
# САТУРН



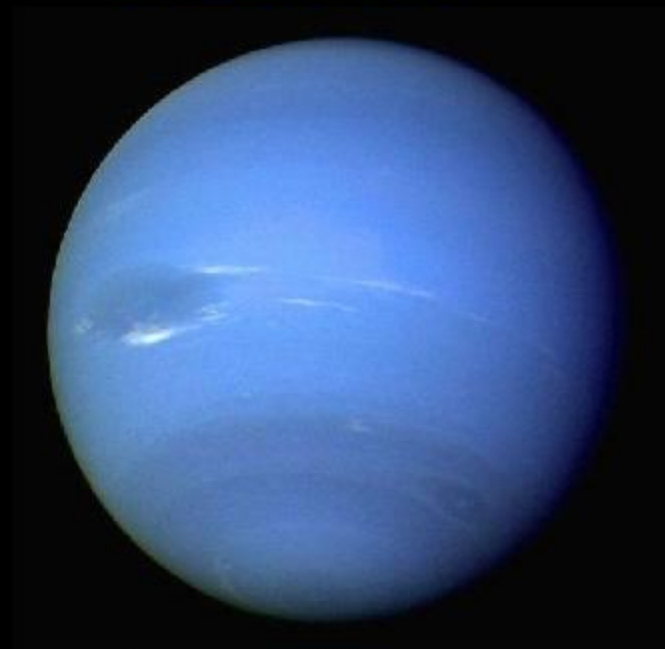
Шестая планета от Солнца и вторая по размерам планета в Солнечной системе. Обладает кольцевой системой, состоящей главным образом из частичек льда, меньшего количества горных пород и пыли.



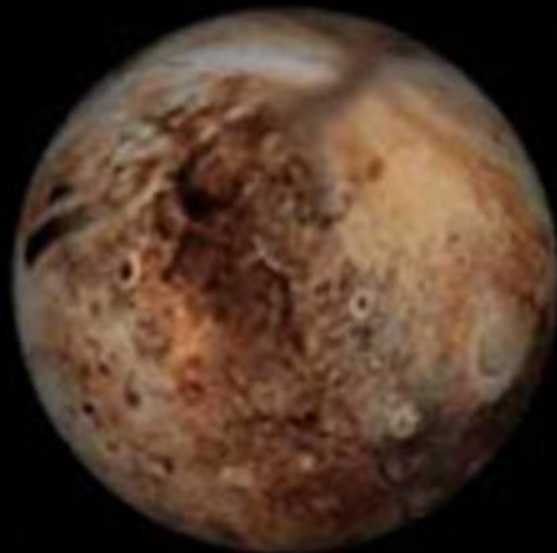
**УРАН**



**НЕПТУН**



**ПЛУТОН**



СПАСИБО

ЗА ВНИМАНИЕ!!!