

ДЕРЕВЬЯ

Составила:
воспитатель МБДОУ
«Детский сад №4 к.в.
г. Бокситогорска»
Кузьмина О.В.

Что такое дерево?



❖ **Деревья – это наши друзья. Давайте познакомимся с ними поближе. Дерево, как и каждый из нас, – живое существо. Оно состоит из разных частей, испытывает потребность в воде, еде и свете. Оно рождается, растет и умирает.**



Строение дерева





Если б дали берёзе
расчёску,
Изменила б берёза
причёску:
В речку, как в
зеркало, глядя,
Расчесала б
кудрявые пряди,
И вошло б у неё в
привычку
По утрам заплетать
косичку.



Береза (лето)

Клейкие
почки,
Зелёные
листочки.
С белой корой
Стоит под
горой.



Береза (зима)

И. Токмакова



**Осень-художница
дерево кистью
Красит и красит
влюблённо:
Желтые листья,
Красные листья,
Разные листья у
клёна.**

**Сучки
рогатые,
Плоды
крылатые,
А лист
ладошкой,
С длинной
ножкой.**



Клен (лес)



Клен (зима)

Ю. Насимович)



**Малы и неказисты
И скромно
зеленеют,
Но осенью их листья
И ягоды краснеют.**

**Под окном растёт
рябинка-
В красных ягодах
вершинка.
Прилетели
свиристели-
Угощенье мигом
съели.**

Ю.Насимов
ич



Рябина



Рябина (зима)



Дуб (лето)

www.dreamstime.com



**Он из жёлудя
пророс,
А потом всё рос
и рос,
Год за годом
подростал-
И могучим
дубом стал!**



**Я из крошки-бочки
вылез,
Корешки пустил и
вырос,
Стал высок я и
могуч,
Не боюсь ни гроз,
ни туч**

**Я кормлю свиней и
белок-
Ничего, что плод
мой мелок.**



Дуб (зима)

www.dreamstime.com



**Что за дерево
стоит-
Ветра нет, а
лист дрожит?**



**Зябнет осинка,
Дрожит на ветру,
Стынет на
солнышке,
Мёрзнет в жару...
Дайте осинке
Пальто и
ботинки-
Надо погреться
Бедной осинке.**



Осина (лето)

Осина (зима)



Липа



**От простуды и от
гриппа
Дарит нам
цветочки липа.**

Е. Санин

**С моего цветка
берёт
Пчёлка самый
вкусный мёд.
И меня все
обожают -
Шкурку тонкую
сдирают.**



Липа (лима)



Ольха



**Ольха, как
девочка,
скромна,
Изящна и
стройна,
В серёжках
маленьких она
И в шишечках
она.**

Ю. Насимович

**Даже осенью
она,
Как и летом
зелена.
Так зелёную
листву,
И роняет на
траву.**

Е.
Санин



Ольха (осень)
www.fishbase.org



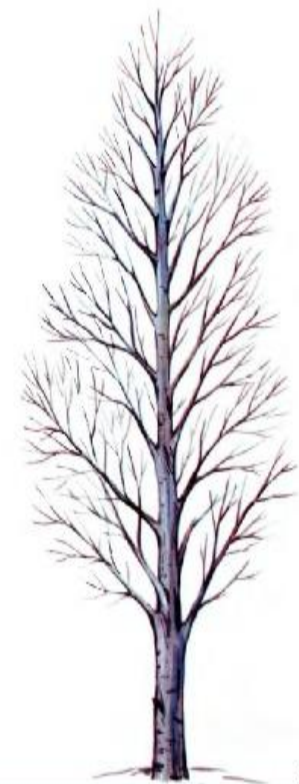
Из деревьев ранним
летом,
Вдруг снежинки
запорхают,
Но не радует нас это
Мы от этого чихаем.
С какого дерева
летит пух?

За окном, в разгаре
лето,
Побелела вся земля.
Неужели снег? Нет,
это
Пух роняют тополя!

Е. Санин



Тополь (лето)



Тополь (зима)

ЕЛЬ



Ели на опушке-
До небес макушки-
Слушают, молчат,
Смотрят на внучат.
А внучата-ёлочки,
Тонкие иголочки,-
У лесных ворот
Водят хоровод.

И.Токмакова



Сосна (лето, зима)



*У меня длинней
иголки,
Чем у самой рослой
ёлки.
Подо мной полно
соседей-
Кабанов, волков,
медведей.*

*Обычную сосну найдёт е
В сухом лесу и на болот е,
Почт и везде раст ёт сосна-
Непривередлива она!*

Ю. Насимович

Что происходит с деревьями осенью?

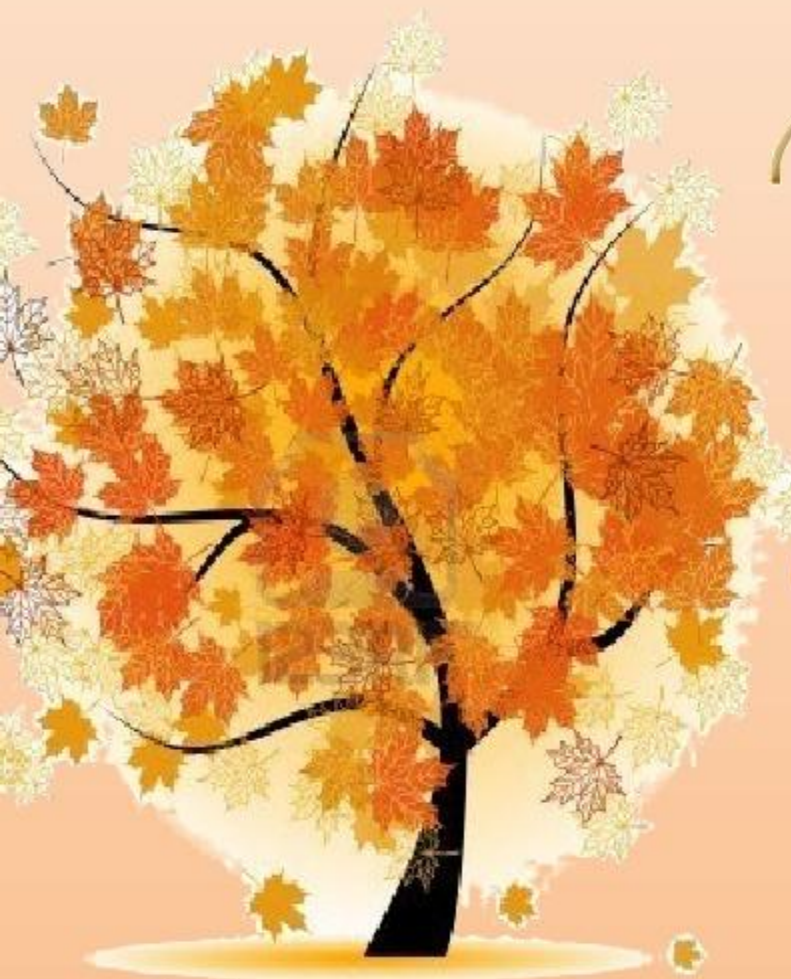
Листолюбные



Хвойные



С какого
дерева лист?



ЛЕС



Спасибо за внимание!

