

# Север – царство льда и снега



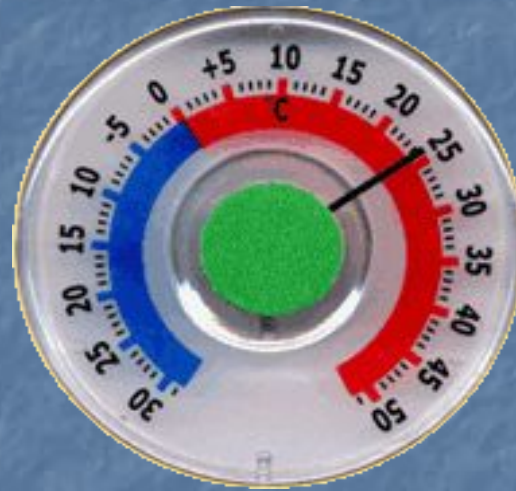
- Подготовила Осипьян Наталья Михайловна,  
воспитатель дошкольной группы №2  
МБОУ «Гимназия №3» г. Белгорода



- Арктика – край удивительной природы, край контрастов, царство снега и льда. Лишь кое-где на островах его нет. Суша промерзает на много метров в глубину.



# Термометры



Зимой в Арктике и тундре - долгая полярная ночь. Солнце несколько месяцев совсем не показывается – темнота. Ночь не мешает людям трудиться, а детям ходить в школу.



Это очень суровое время года. Температура понижается до **-40** и ниже, дуют сильные ураганные ветры, часты бураны.



Иногда в небе возникают удивительной красоты необъяснимые явления - полярные сияния. Слово занавес переливающийся колыхается в темном небе.



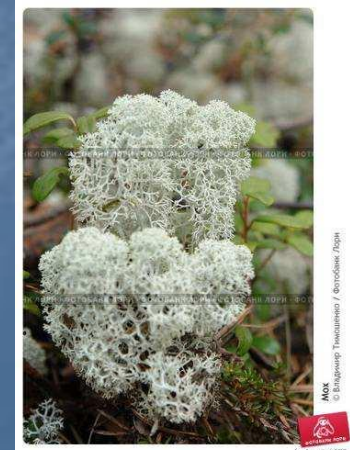
Растительность там очень скудная: преимущественно мхи и лишайники. Впрочем, встречаются и цветы: полярные маки, лютики, куропаточья трава — и даже деревья: карликовые ива и береза. Но они поднимаются над землей всего на несколько сантиметров.



Кукушкин лен  
© Геннадий / Фотобанк Лорэ



lori.ru/34258



Мак  
© Владимир Тихонович / Фотобанк Лорэ



lori.ru/42075

# Животные Севера







Что помогает выжить животным на Севере? Толстый слой жира. Густая тёплая шерсть у зверей, пух у птиц. Широкие лапы у зверей. Окраска меха. Сезонные передвижения. Близость моря и пищи.



У оленя дом большой  
Он глядит в свое окошко  
Зайка по лесу бежит,  
В дверь к нему стучит:  
«Стук-стук! Дверь открой!  
Там в лесу охотник злой!»  
«За-за-забегай, лапу мне давай!»



Помогают передвигаться людям на севере друзья - собаки.

