

# Земные просторы







# Горы

Формы земной поверхности

# Равнины

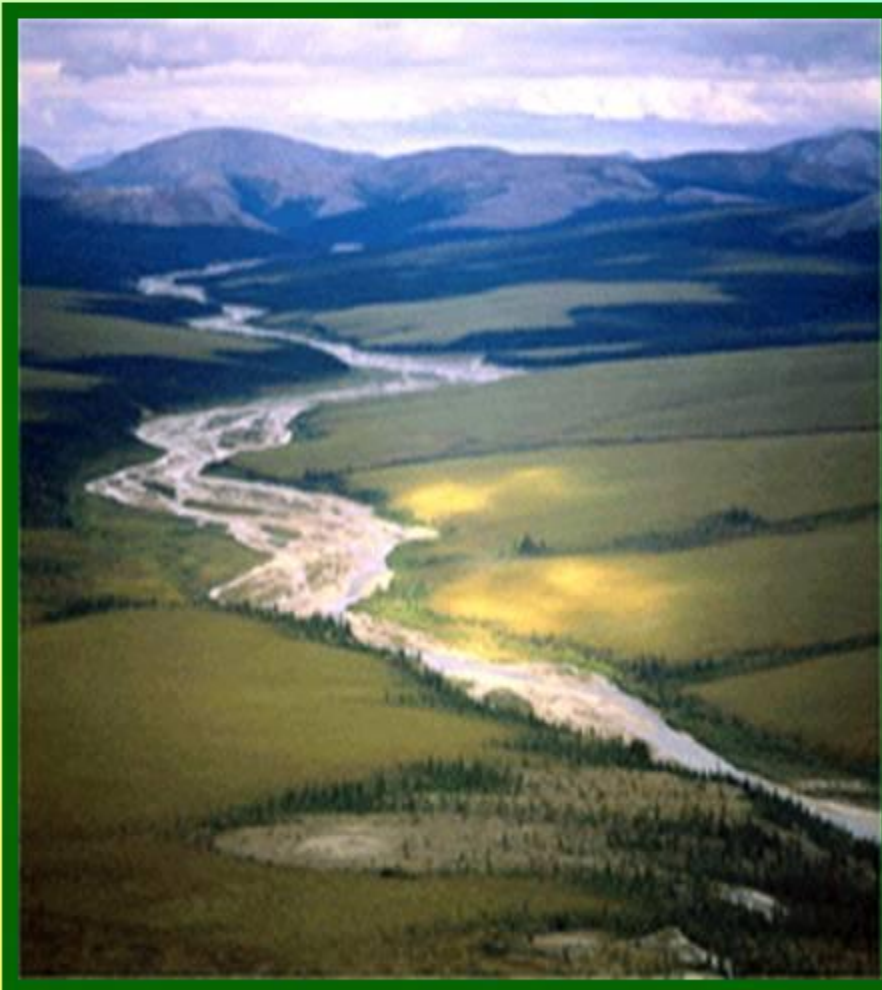


- Равнина- это обширный, довольно равный участок

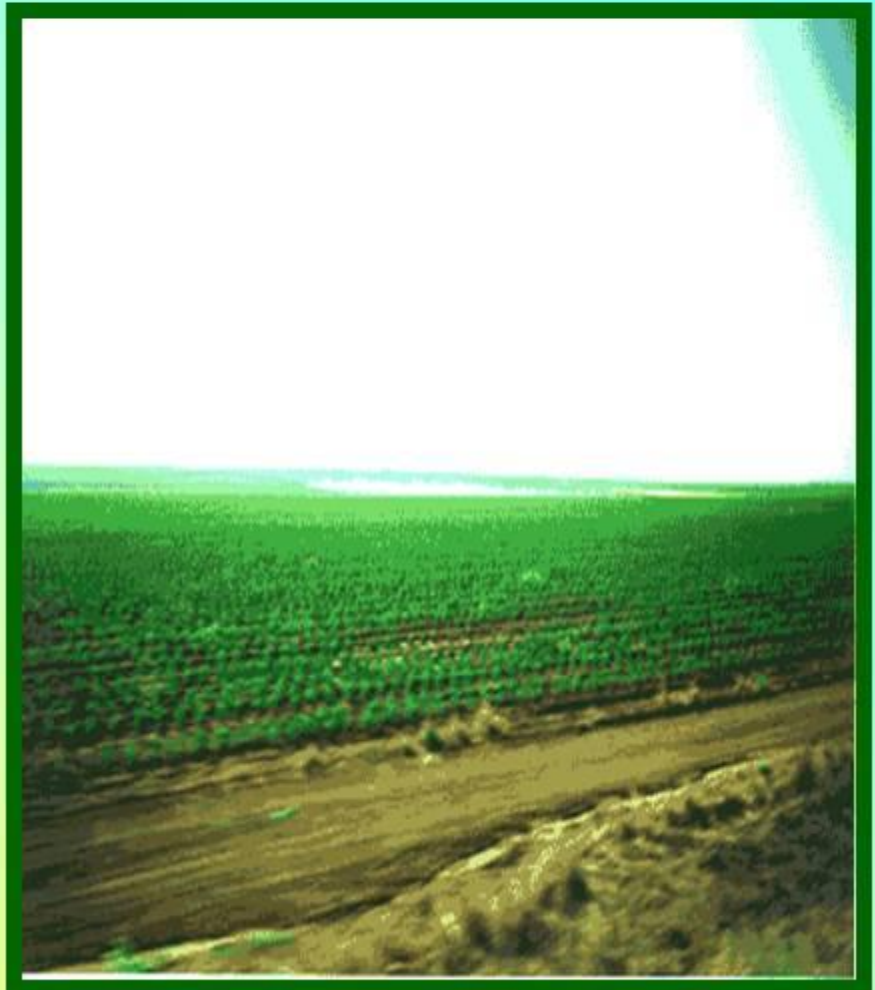




# ***Равнины***



***Холмистые***



***Плоские***

# На равнинах можно встретить

ВОЗВЫШЕНИЯ

**ХОЛМ**

УГЛУБЛЕНИЯ

**ОВРАГ**





# Холмы-это небольшие возвышения.





Овраги создаёт вода.





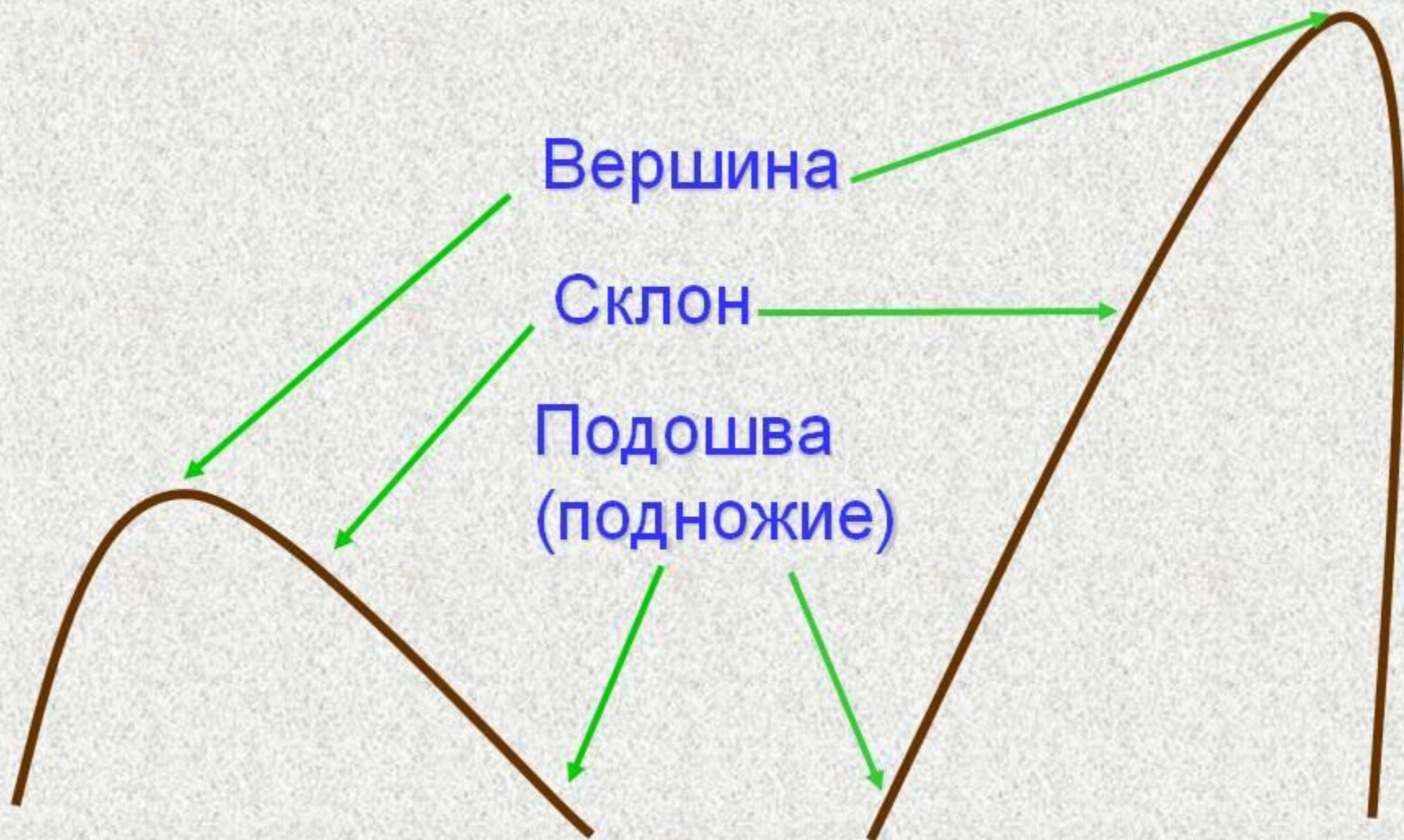


Одиночную гору встретишь редко,  
чаще всего горы расположены  
рядами - **горными хребтами.**



Холм и его части

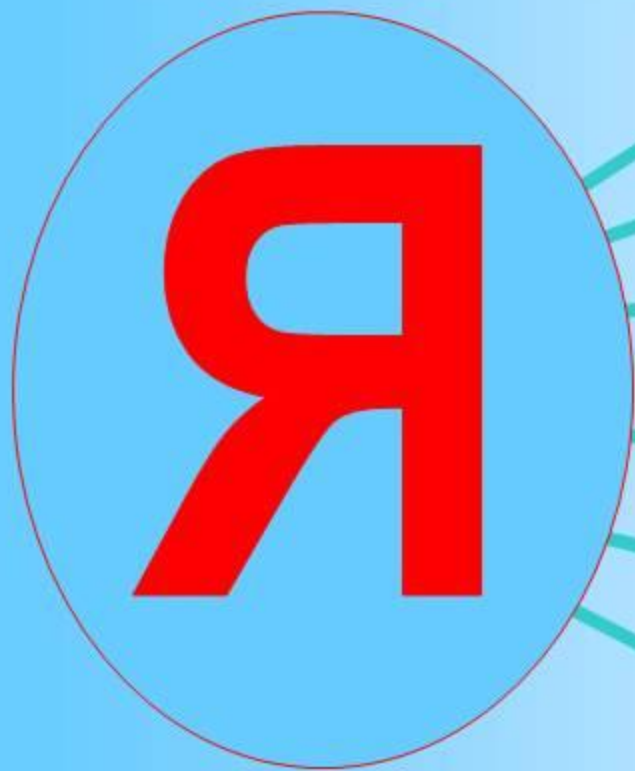
Гора и её части





- Выводы:**
1. Равнины и горы – это основные формы земной поверхности.
  2. Холмы – это возвышенности на равнинах.
  3. Овраги – это углубления на равнинах.
  4. Холм и гора состоят из одинаковых частей





**узнал**

**удивился**

**задумался**

**повторил**

**научился**

**запомнил**