



Снегирь

Снегирь

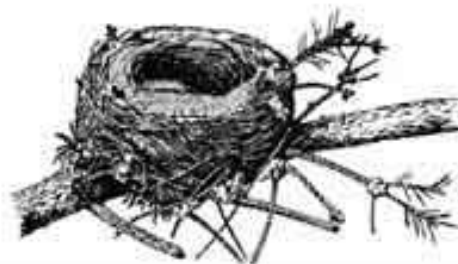


Снегирь размером немногим больше воробья. Окраска оперения очень красивая. Нижняя часть тела самцов кирпично-розовая, спина - пепельно-серая; верх головы, крылья и хвост блестяще-черный. У самок красный цвет замещен буровато-серым. Снегирь- обитатель таежных лесов, но во время гнездовой иногда встречается в смешанных лесах. Зимой снегирь кочует, однако часть птиц остается на местах гнездовой. В начале зимы снегيري в большом количестве появляются в центральных областях нашей страны, в ее городах и селах.

самка



самец



дрозды



клесты



снегирь



овсянки



воробьи



Что снегири едят?







**СПАСИБО ЗА
ВНИМАНИЕ!**