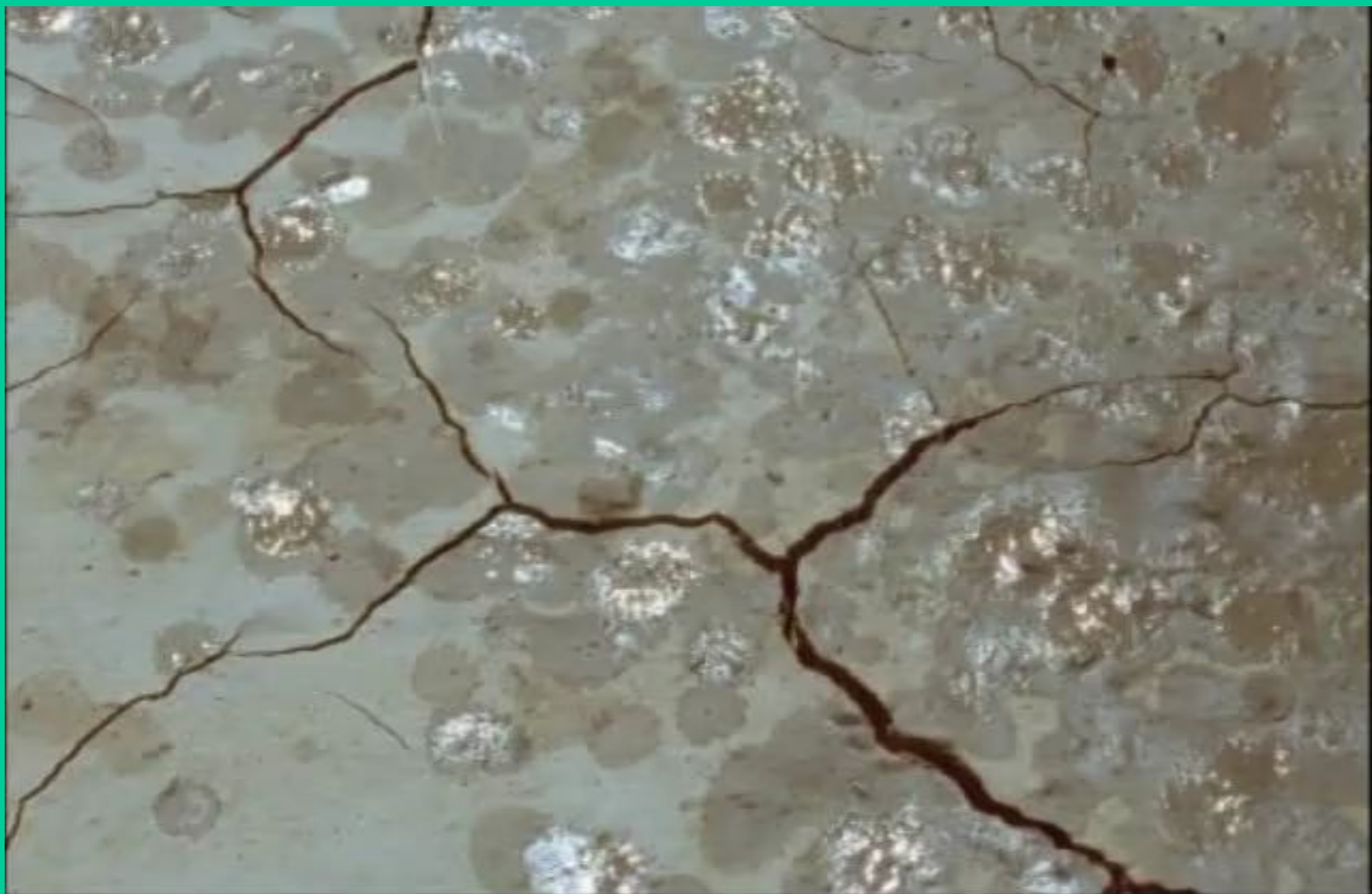


Почва



ПОЧВА.

- Почва - верхний плодородный слой земли.

• Основное свойство- плодородие.



Состав почвы



Образование почвы.

- **Почвы Земли начали образовываться тогда, когда первые растительные организмы вышли из океана на сушу и поселились в рыхлых горных породах. Отмирающие корни и стебли растений обогащали поверхностные слои почвы перегноем. С тех пор в течение миллионов лет идет непрерывный процесс образования почвы.**



Проблемный вопрос



Слой толщиной в 1 см
образуется за 100 лет. На
сколько увеличится
толщина слоя почвы за
человеческую жизнь (75
лет)?

Практическая работа



■ Опыт 1

Возьмите стакан с водой и бросьте туда комочек почвы. Что вы увидите? Какой вывод можно сделать?



•В почве есть **ВОЗДУХ**.

■ Опыт 2

Возьмите промокательную бумагу и насыпьте на нее немного почвы. Прижмите ее плотно к бумаге. Стряхните почву в стакан с водой. Что вы увидите? Что доказывает этот опыт?



В почве есть **ВОДА**.



Практическая работа

■ Опыт 4

Прокаленную почву, в которой сгорел весь перегной насыпьте в стакан с водой, размешайте. Рассмотрите внимательно осадок на дне стакана. Что вы видите?

■ Опыт 3

Продолжаем нагревать почву. Что вы видите и чувствуете? Что доказывает этот опыт?

В почве есть
ПЕРЕГНОЙ.

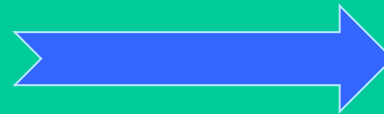
В почве есть
ГЛИНА и **ПЕСОК.**

Практическая работа

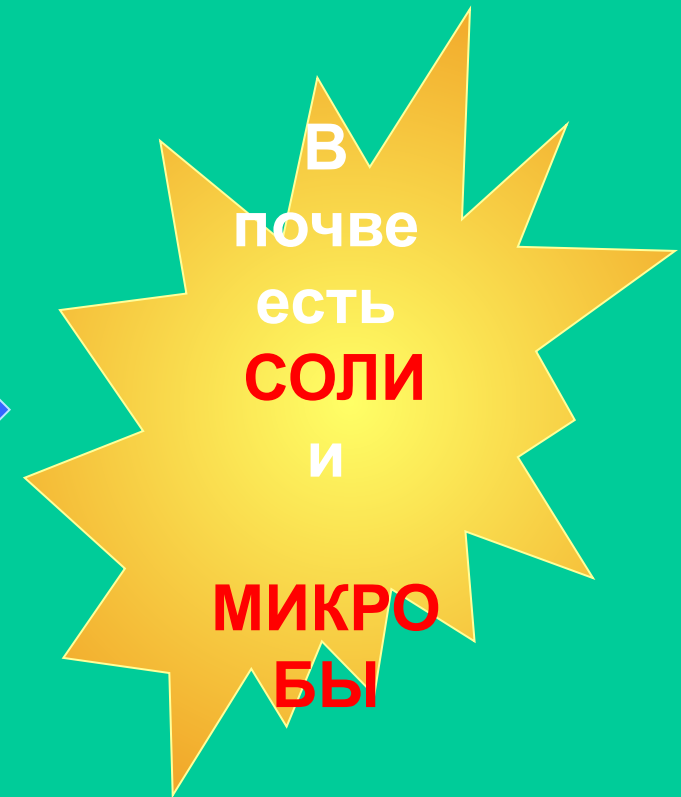


■ Опыт 5

Возьмите несколько капель воды из стакана, в котором долго находилась почва. Несколько капель этой воды поместите на стекло. Подержите стекло над водой.



Что вы видите?
Сделайте вывод.



Типы почв

Черноземные

Подзолистые



Отчего почва разрушается?



□ *Неразумная деятельность человека:*

- *строительство;*
- *уничтожение парков и скверов;*
- *непродуманный выпас скота;*
- *вырубка леса;*

□ *Почву размывает вода;*

□ *Выдувает сильный ветер;*

Это интересно!

1см почвы  за 250 – 300 лет

20см  за 5 – 6 тысяч лет



