

Презентация на тему:
Создание предметно-развивающей среды по
экологическому воспитанию детей в
подготовительной группе.

В соответствие с ФГОС развивающая предметно-пространственная среда должна быть:

- -содержательно-насыщенная;
- -развивающая;
- -трансформируемая;
- -полифункциональная;
- -вариативная;
- -доступная;
- -безопасная;
- -здоровьесберегающая;
- -эстетически-привлекательная.

Реализуя ФГОС, перед нами стоят следующие задачи:

1. Развитие познавательно-исследовательской деятельности:

- Развитие познавательных интересов у детей; формирование познавательных действий и первичных представлений об объектах окружающего мира; умения устанавливать простейшие связи между предметами и явлениями, делать простейшие обобщения.

2. Ознакомление с миром природы:

- Ознакомление с природой и природными явлениями; умение устанавливать причинно-следственные связи между природными явлениями.
- Формирование первичных представлений о природном многообразии планеты Земля и понимания того, что человек – часть природы, что он должен беречь, охранять и защищать ее.

Зона релаксации

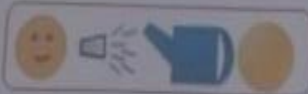


Уход за растениями



ЗИГОКАКТУС

Свет яркий, рассеянный, полутень. Чувствителен к нарушению светового режима.
Температура: летом 18–25°C, в августе – сентябре, когда закладываются цветочные почки, необходима температура не ниже 11–12°C, зимой 16–18°C.
Полив: летом обильный, в зимнее время полив сокращают, следят, чтобы субстрат не пересох, но и тем не менее полив должен быть регулярным.
Влажность воздуха: высокая, зимой опрыскивание проводится теплой водой.

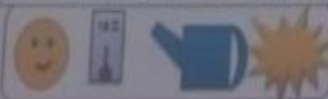


Родина тропические леса Центральной и Южной Америки. Диапазон цветов и форм обширен и продолжает дополняться новыми гибридами каждый год. Цвета включают традиционный красный и белый, кроме этого, лососевый, лавандовый, красно-оранжевый, персиковый, оранжево-красный, желтый; бывают и многоцветные цветки. Растения можно выращивать как одиночные растения так и в группах, интересные формы можно выращивать в подвесных корзинах.



КАЛАНХОЭ

Свет яркий. Растение способно переносить прямой солнечный свет.
Температура: Летом – в пределах 18–28°C, зимой – не ниже 10–12°C, лучше всего – при 16–18°C.
Полив: в весенне-летний период умеренный либо обильный, в зависимости от температуры содержания и освещенности. С осени полив сокращают, зимой поливают осторожно.
Влажность воздуха: растение способно переносить сухой воздух квартир.

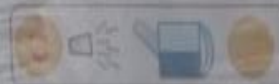


Родина тропики и субтропики Земли, многолетнее травянистое растение или полукустарник. Листья толстые, более или менее перисторассеченные, сидячие или с черешками. Цветки собраны в многоцветковые зонтикообразные соцветия, желтые, белые, пурпурные, ярко-красные. Все каланхоэ являются популярными декоративными растениями. Цветут обильно и продолжительно. Все виды каланхоэ сравнительно устойчивы к комнатным условиям.



АСПИДИСТРА

Свет: Летом предпочитает прямое освещение, зимой полутень. Зимой лучше избегать попадания прямых солнечных лучей, лучше всего 15°C, оптимальная температура 10–12°C.
Температура: Зимой требует прохлады, лучше не выше 15°C, оптимальная температура 10–12°C.
Полив: Обильный зимой при температуре выше 20°C требуется регулярное опрыскивание.
Влажность воздуха: Аспидистра переносит сухой воздух, регулярное опрыскивание.



Родина Япония. Это вечнозеленое многолетнее травянистое растение. У нее подвесное, ползучее, восходящее, древовидные листья на длинных черешках, широкоэллиптической или ланцетной формы, около 50 см длиной и 15 см шириной. В основании листа можно увидеть 1 или 2 редукционных листа обвивающих черешок. Цветки мелкие, пурпурные, собраны в соцветия под листьями на коротких стеблях.



ТРАДЕСКАНЦИЯ

Свет: яркий, рассеянный свет, могут выдти листья и при прямом солнечном свете, так же могут переносить и полутень.
Температура: Традесканция хорошо переносит до 15°C, и зимой температура может колебаться в интервале 5–12°C.
Полив: Обильный с весны до осени, зимой умеренный или редкий, в зависимости от температуры.
Влажность воздуха: Большой роли не играет, хотя летом, в жару для декоративности опрыскивать.



Родина тропические и умеренные районы Америки. Это многолетнее низкорослое травянистое растение. Побеги ползучие и прямые. Листья эллиптические, яйцевидные, ланцетовидные, очередные. Соцветия ползучие, расположены в пазухах верхних листьев и верхушечные. Традесканции – одни из наиболее распространенных и легких в уходе комнатных растений. Пустую землю побегов растения достаточно легко получить путем прищипки, которая усиливает ветвление.



Карта мира и мини огород



Календарь природы и дневник наблюдений



Библиотека



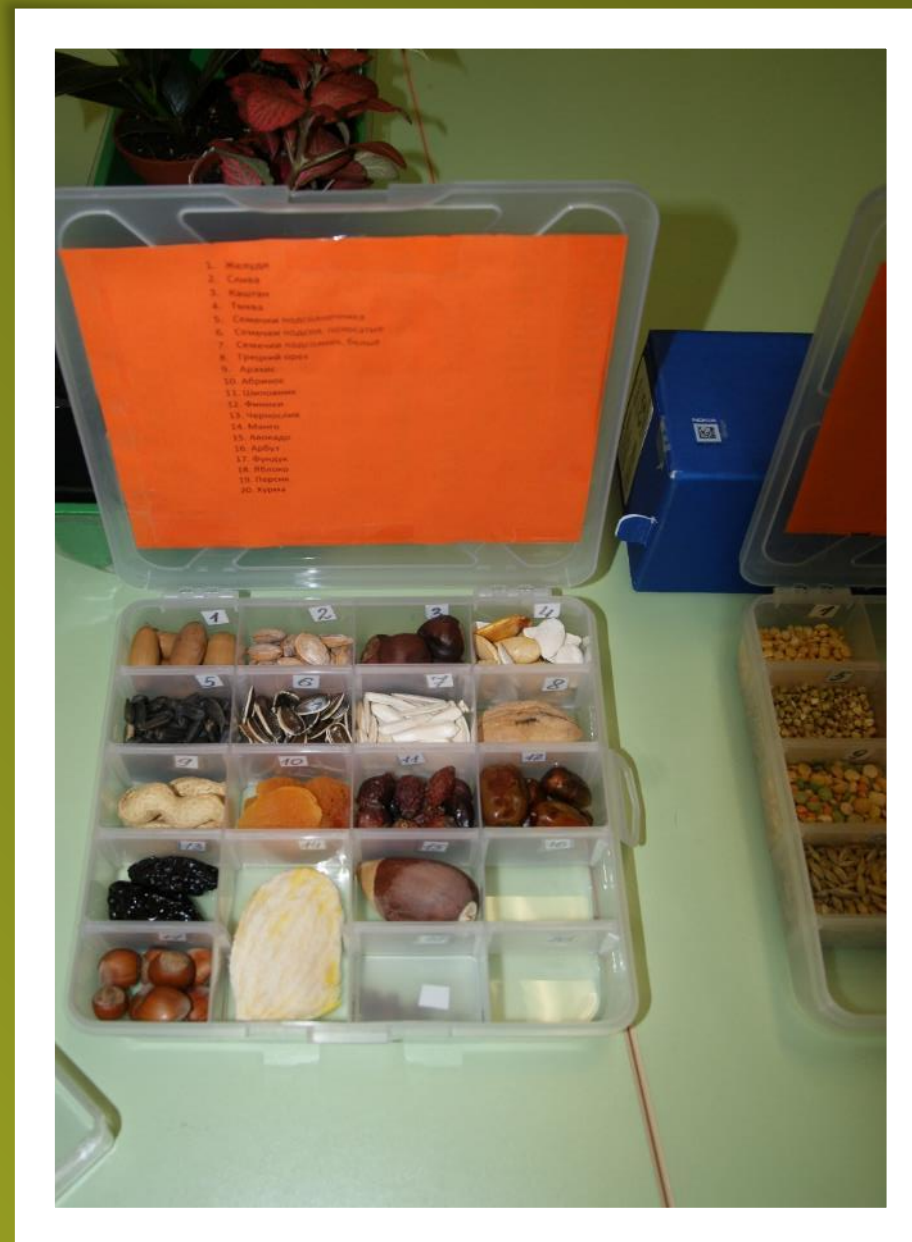
Библиотека



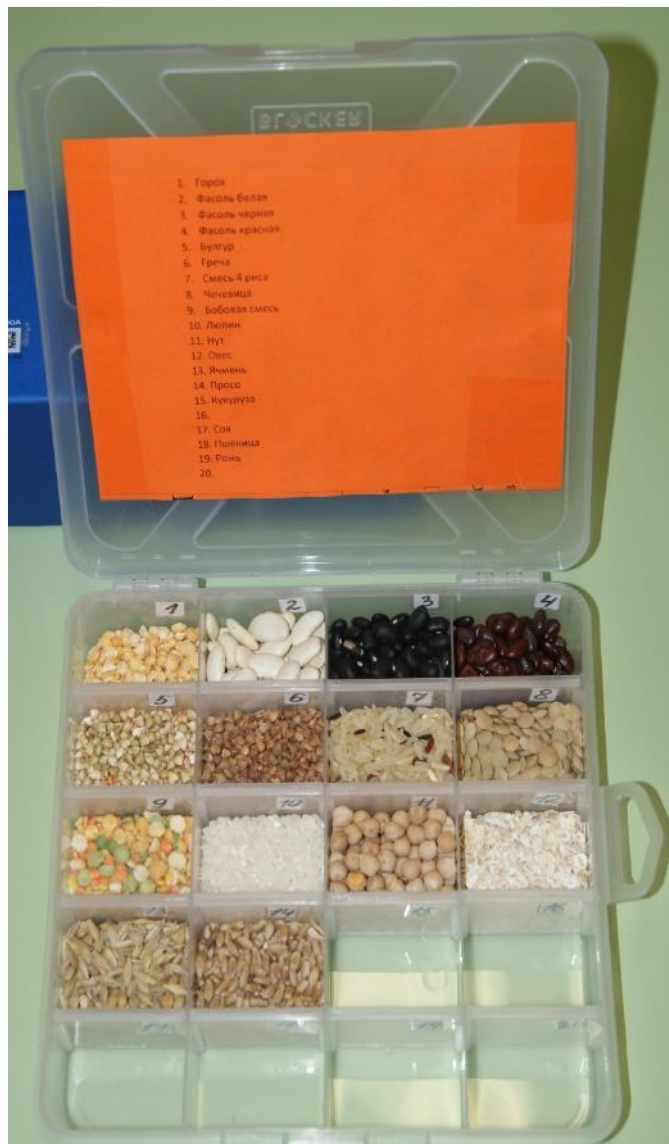
Альбомы и дидактические картинки



Коллекции

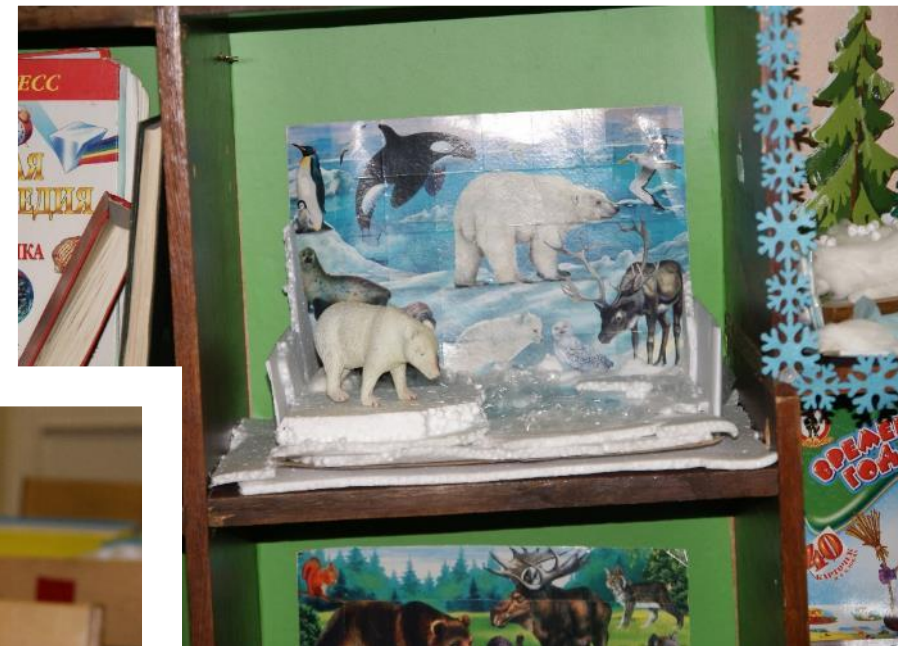


Коллекции



1. Доступность объектов (камни, семена растений, сухие листья, ветви, образцы песка и глины, различных почв, речные и морские раковины и т. д.).
2. Разнообразие.
3. Краеведческий аспект (местный материал должен составлять основу, базовое ядро коллекций).
4. Природоохранный аспект : не допустимо использование потерявшей вид коллекции, а также наколотые на булавки неподвижные пчелы, бабочки с поникшими крыльями не способны вызвать у ребенка положительные эмоции и желание беречь объекты природы.
5. Безопасность.

Макеты



Лаборатория



Папки с опытами



Дидактические игры



Вывод

Создавая экологические уголки необходимо исходить из базовой идеи: развивает та среда, в которой ребенок активно действует. Экологически развивающая среда — это место для осуществления детской деятельности экологической направленности. Организуя деятельность в развивающей среде, педагог поощряет инициативу детей. Не давая прямых ответов на их вопросы, а создавая проблемные ситуации, помогает детям организовать опыты в лаборатории или в экологическом уголке, чтобы найти решение. Благодаря этому у них формируется стойкий интерес к природе, познавательная активность, самостоятельность, инициативность.