



Своя игра

своя ниша

Правила игры:

КОМАНДАМ ПРЕДЛАГАЕТСЯ 4 ТЕМЫ, ВКЛЮЧАЮЩИЕ В СЕБЯ ПО 4 ВОПРОСА.

ВОПРОСЫ ОЦЕНЕНЫ БАЛЛАМИ ОТ 5 ДО 25, В ЗАВИСИМОСТИ ОТ СЛОЖНОСТИ.

Участники делятся
ЧЛЕНЫ КОМАНДЫ ВЫБИРАЮТ ТЕМУ, ЗАТЕМ ВОПРОС.

ВОПРОСЫ ЗАДАЮТСЯ ПО ОЧЕРЕДИ.

ЕСЛИ ВЫПАДАЕТ МУЗЫКАЛЬНАЯ ПАУЗА ТО КОМАНДА ПОВТОРЯЕТ СВОЙ ВЫБОР.

наибольшее количество очков.
НА ОБДУМЫВАНИЕ ОТВЕТА ОТВОДИТСЯ 1 МИНУТА.

Игра состоит из трех туров!
ЕСЛИ КОМАНДА ДАЕТ ОТВЕТ РАНЬШЕ, ТО ОНА ПОЛУЧАЕТ +1 БАЛЛ.

ЕСЛИ ОТВЕТ ПРАВИЛЬНЫЙ, ТО КОМАНДА ПОЛУЧАЕТ ОЧКИ СООТВЕТСТВЕННО НОМИНАЛУ ВОПРОСА.

ЕСЛИ ОТВЕТ НЕПРАВИЛЬНЫЙ, ТО ОЧКИ ВЫЧИТАЮТСЯ ИЗ СУММЫ, НАБРАННОЙ КОМАНДОЙ.

1 тур,

2 тур,

«Своя игра»



человек

растения

животные

другое

5

5

5

5

10

10

10

10

15

15

15

15

20

20

20

20

Физ. мин.

2 тур

Отгадайте загадку

Брат с братом через дорогу
живут, а один другого
не видит.

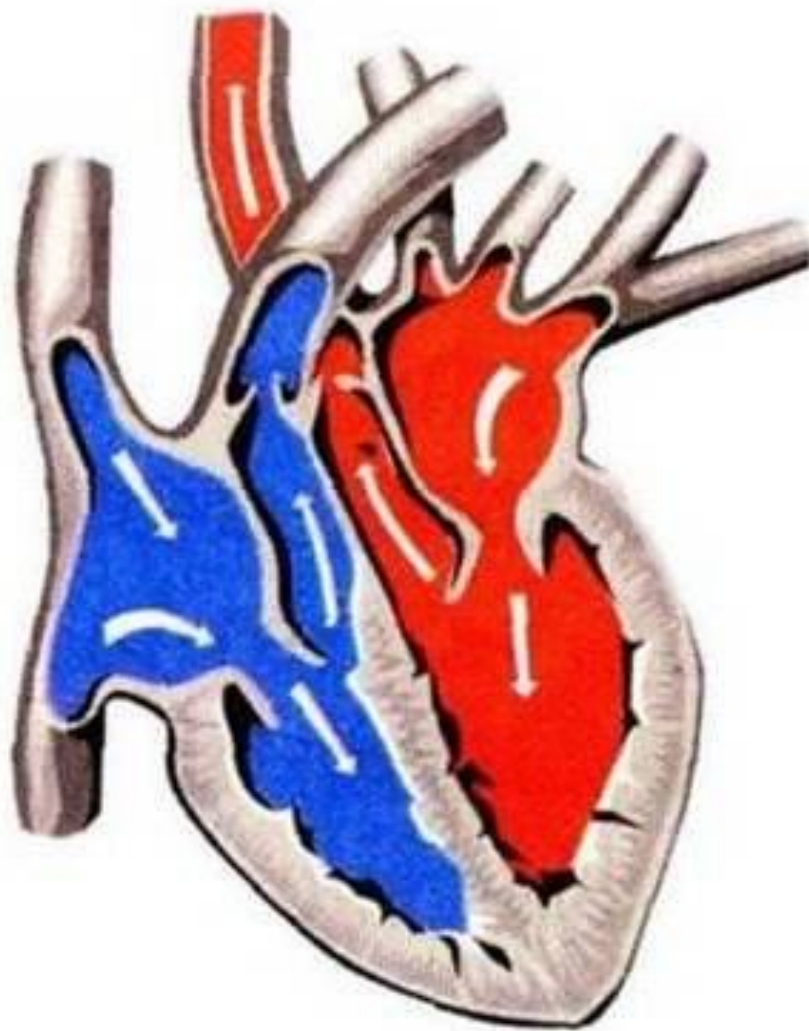


Глаза

ТАБЛО



Это пл
мешок р
кулака. Е
камеры.
сжимает
останавл

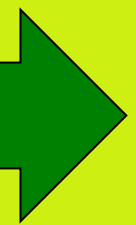


ый
больше
н на 4
емя
не
ту.

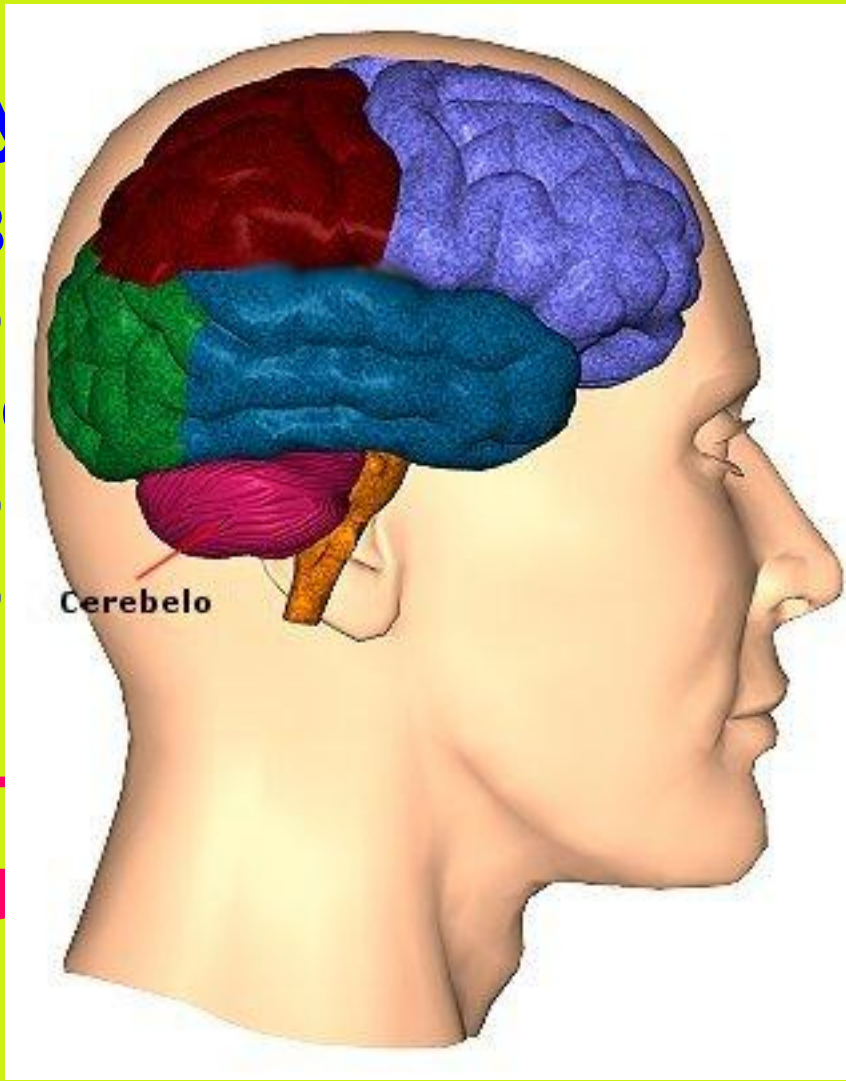


Сердце

ТАБЛО



У
дв
по
со
по
по
ко
те



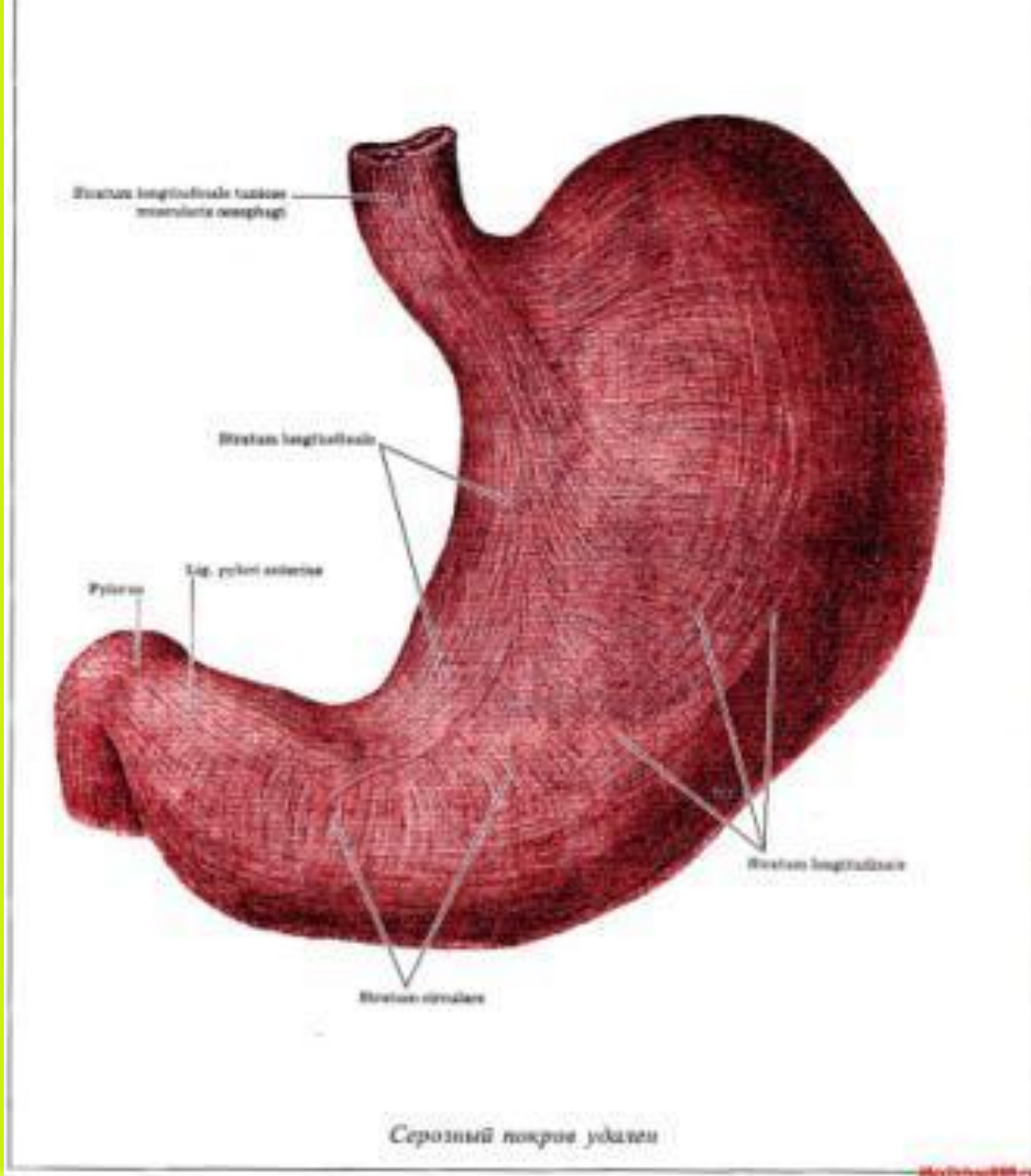
о звонке в
л ногам
ю. Глаза
ноте, и он
цам
тель.

дир,
казы частям



Головной мозг





ч

сос.

ВЫМ,

ИМ.

),

сор.

те

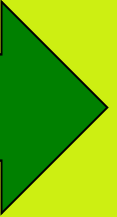
органа

смыслу.



ЖЕЛУДОК

ТАБЛО





те загадку



Смородина

ТАБЛО



Где
произрастает
это растение?
Как называются
такие растения?

**Это растение – водоросль,
морская капуста**

ТАБЛО





ЛАНДЫШ

ТАБЛО





МОРКОВЬ

ТАБЛО



ПЕЛИКАН

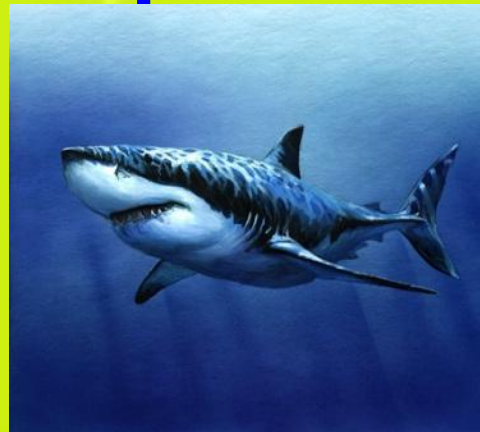


ТАБЛО

Какая из этих рыб речная?



щука



акула



морской конек



скат

ТАБЛО





**Верблюд хранит запасы
жира и воды в горбах.**

ТАБЛО

1974



САЙГАК

ТАБЛО



ОГОНЬ И ДЫМ

ТАБЛО



ГРОЗА



ТАБЛО



настойки
йода

Если капнуть капельку
йода, и она посинеет,
значит в продукте есть
крахмал



ТАБЛО



**Почему после
дождя цветы
пахнут
сильнее?**

*Это связано с испарением. Влажный воздух
впитывает в себя все ароматы, а поднимаясь
вверх переносит с собой эти запахи.*

ТАБЛО



человек

растения

животные

другое

10

10

10

10

15

15

15

15

20

20

20

20

25

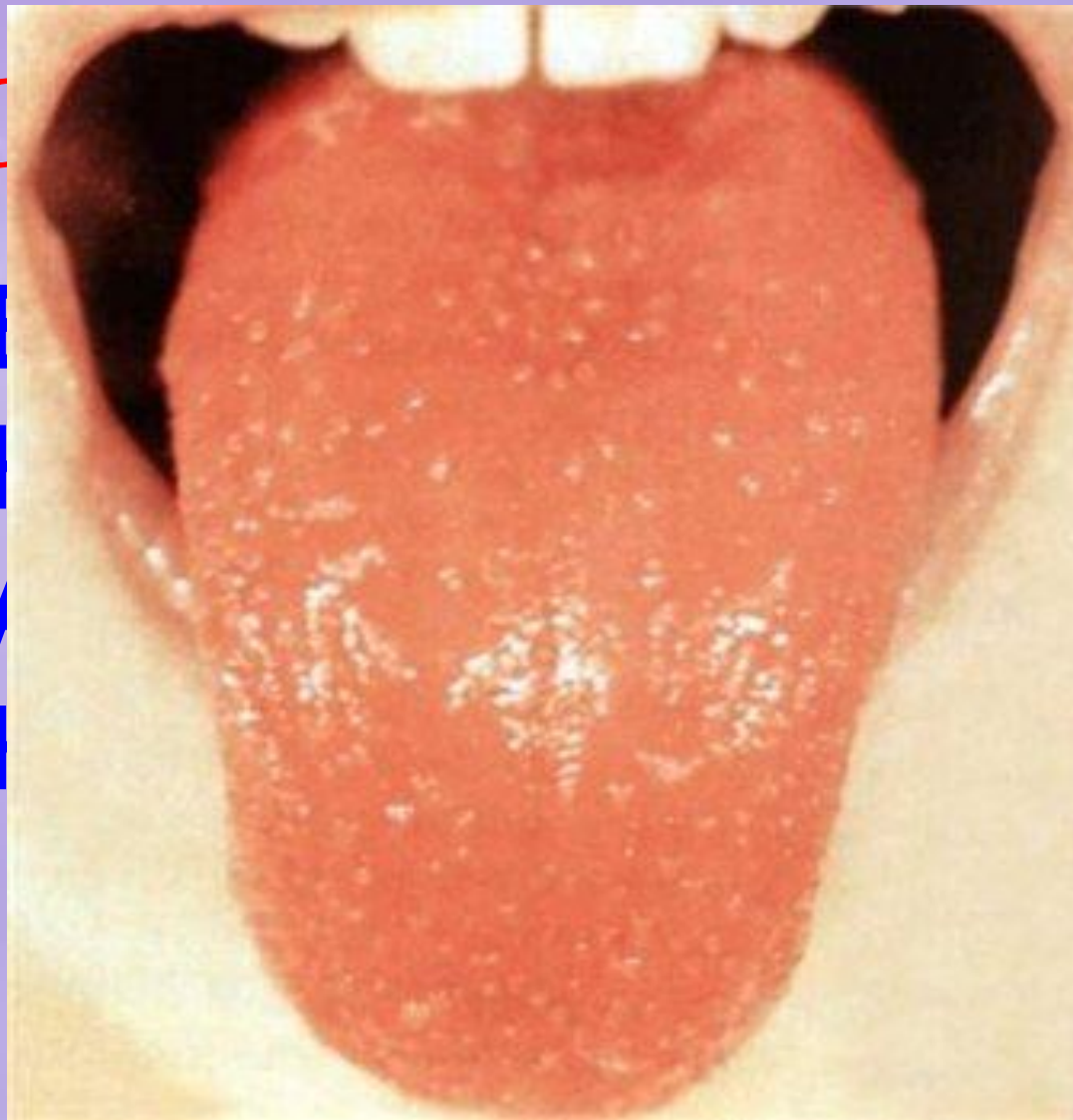
25

25

25

Физ. мин.

АУКЦИОН



С
Л
А
В
Я
ЗЫК

ЯЗЫК

ТАБЛО



В эт
крос
пузы
МИЛЛ
пузы
пове
площ



ЛЕГКИЕ

ТАБЛО

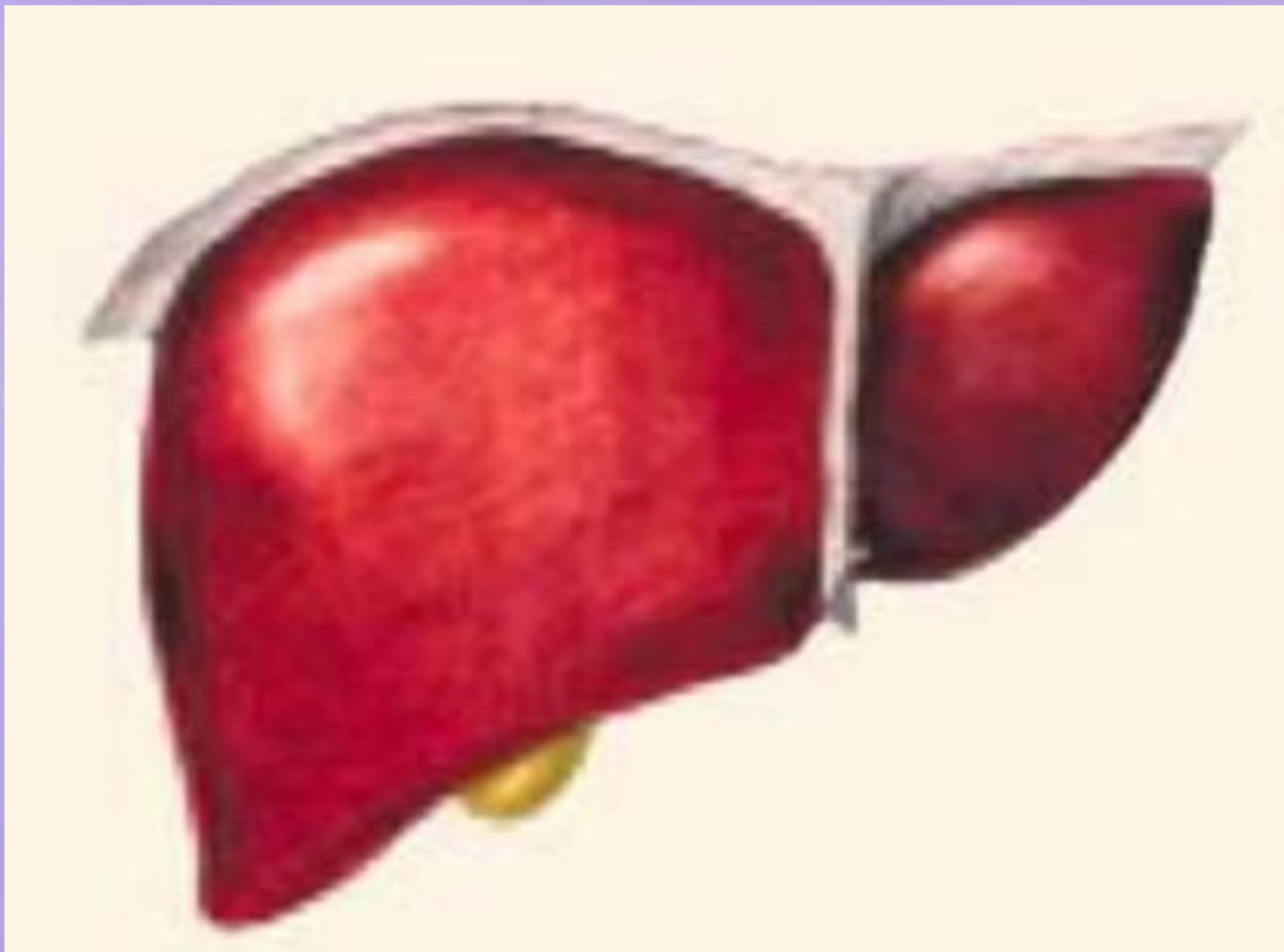
И
СЯ





ВИТАМИНЫ

ТАБЛО



Печень

ТАБЛО





ЛИСТВЕННИЦА

ТАБЛО



приобретает власть повелевать всем.

ПАПОРОТНИК

ТАБЛО



ДУБ

ТАБЛО



МУХОМОР

ТАБЛО



КЛЁСТ

ТАБЛО





МЕДВЕДЬ

ТАБЛО



*Назовите эту группу
животных одним словом*



улитка



кальмар



каракатица



слизень



осьминог

МОЛЛЮСКИ

ТАБЛО





Г В



ТАБЛО

Глухарь

С
п

у
к

Ви
Ки
Но
Ст

ДОМ-
дна.



ВЪЕЗД ЗАПРЕЩЕН



ТАБЛО





БОЛОТО

ТАБЛО



та
о

АЙСБЕРГ

ТАБЛО





ПОЧВА

ТАБЛО

Правила аукциона:

Вопрос аукциона задаётся для всех команд.

Каждая из команд определяет свою цену данного вопроса от 5 до 100 баллов.

Команды, ответившие правильно, получают свои баллы.

У команд, ответивших неверно, вычитаются баллы из общего счёта.

**Это первый светофор.
Он появился в Москве
в 30 –е годы прошлого
века. Стрелка
указывала на цвет.**



ТАБЛО