



*** Вот моя деревня, вот
мой дом родной...**

КРАЙ РОДНОЙ...

Карта Воронежской области



*** Наша родная земля -
Воронежская
область.**

Герб Воронежа



Серебряный кувшин на горе, изливающий серебряную воду, - уникальный исторический символ Воронежа - отражает богатство и плодородие здешних земель. Впервые кувшин появился именно в гербе 1781 года. Вместе с тем серебряный кувшин, как творение умелых человеческих рук, аллегорически показывает трудолюбие жителей города. В то же время вода, льющаяся из кувшина, является аллегорическим символом реки Воронеж.

*** Герб Воронежской области.**



* Мы живем в
Новохоперском
районе.

В пересеченном серебряном и лазоревом поле
вписанное по краям золотое укрепление
бастионах (один, два и один); пространство
волнисто пересечено лазурью и серебром
зеленый выходящий стебель водяного о
серебряным цветком и двумя такими же
отходящие от стебля,
оплетают стены укрепления между баст



* Герб
Новохоперского
района.

* В зелёном поле серебряная волнистая левая перевязь, несущая надпись "НОВЫЙ ХОПЕРЪ" в теновом цвете.



* Герб города
Новохоперск.



*** Вот наш любимый
посёлок Половцево.**



Старая мельница.



Наш клуб.

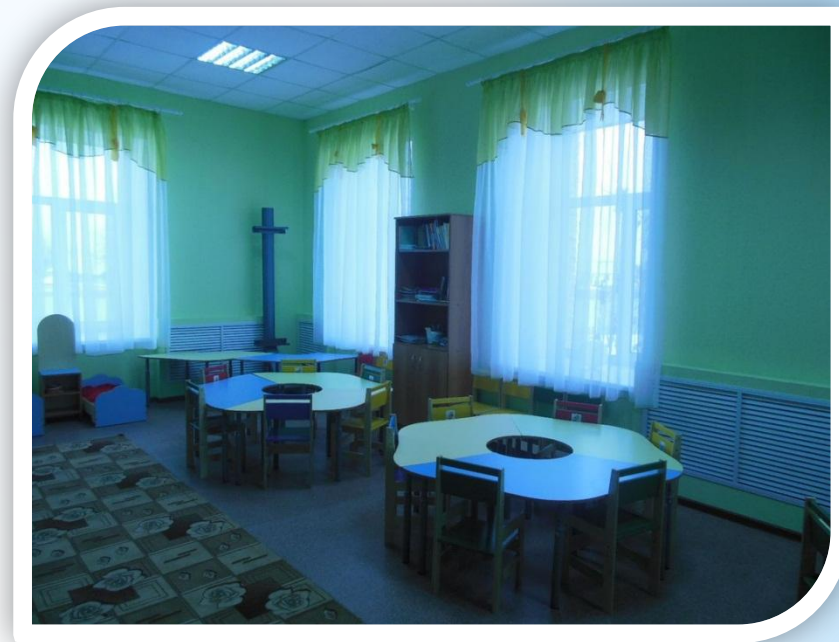
*** Достопримечательности
нашего посёлка.**



Наша почта.



Поклонный крест.



*** Наша любимая
школа и детский
сад.**