

The background of the slide is a warm, golden-yellow color with a subtle, repeating pattern of stylized, overlapping leaves or branches. The leaves are rendered in a light, almost white color, creating a delicate, lace-like effect against the background. The overall aesthetic is clean and natural, evoking a sense of autumn or a sunlit forest.

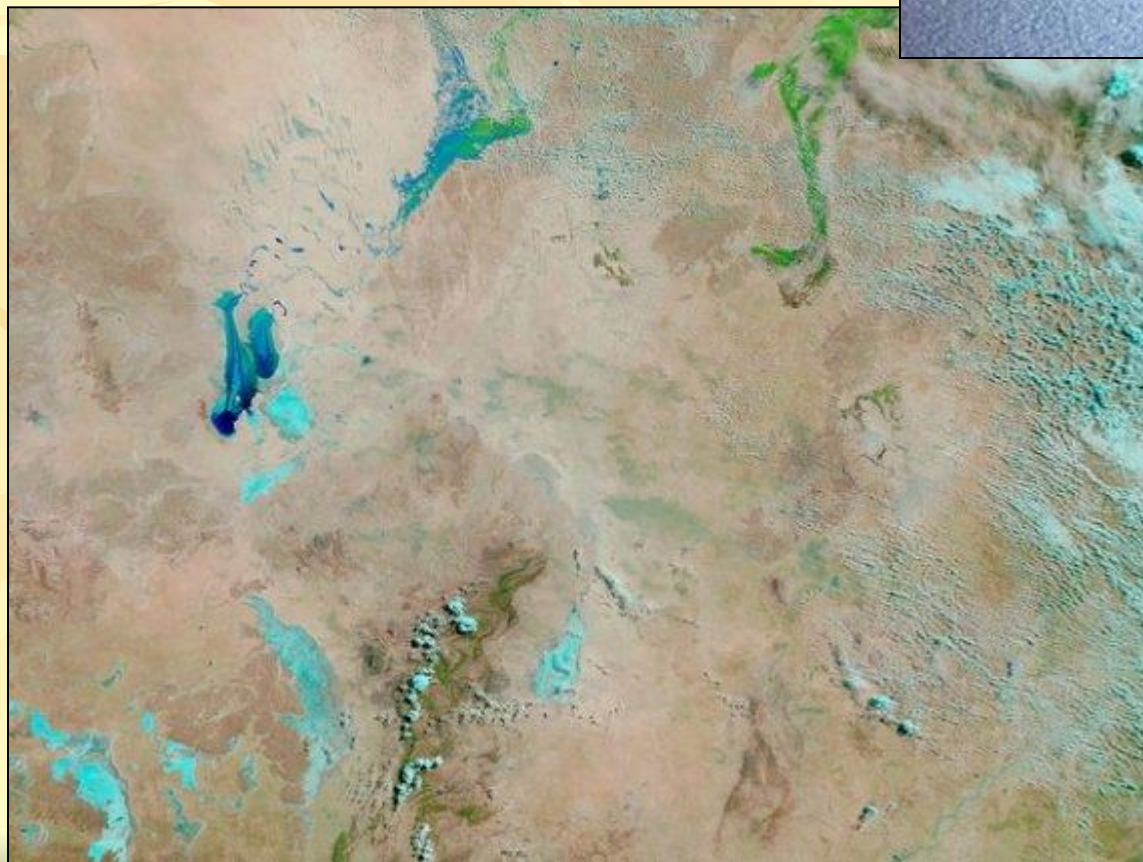
Природа Австралии



Столовая гора



Озеро Эйр



Казуарины — вечнозелёные кустарники или деревья, у некоторых видов высота достигает 35 м.



Казуарина

Эвкалипты



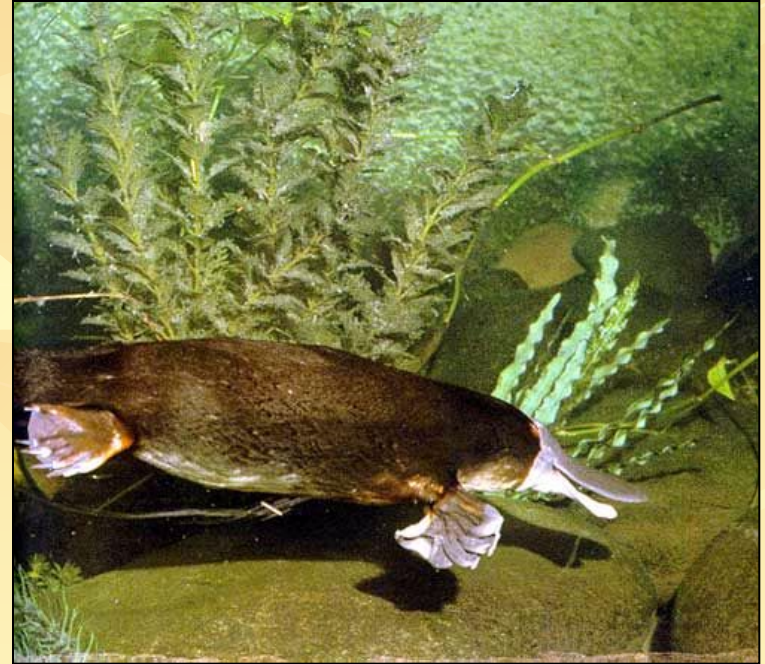
Бутылочное дерево



Ехидна и утконос



Ехидновые — семейство отряда однопроходных. В этот же отряд наряду с ехиднами входит утконос. Семейство содержит три рода — настоящие ехидны, проехидны и вымерший род *Megalibgwilia*. Ареал семейства — Австралия, Тасмания, Новая Гвинея, острова в проливе Басса.



Утконос-странное животное. У него хвост, как у бобра, клюв и перепончатые лапы, как у утки. Он откладывает яйца, как рептилия, но выкармливает детенышей молоком, как млекопитающее. Они живут в норах и охотятся в воде.

Кенгуру



Кенгуру живут только в Австралии. Они-прекрасные прыгуны. Кенгуру скачут благодаря сильным задним ногам, удерживая равновесие с помощью длинного хвоста. Длина прыжка достигает 10 м.

Коала



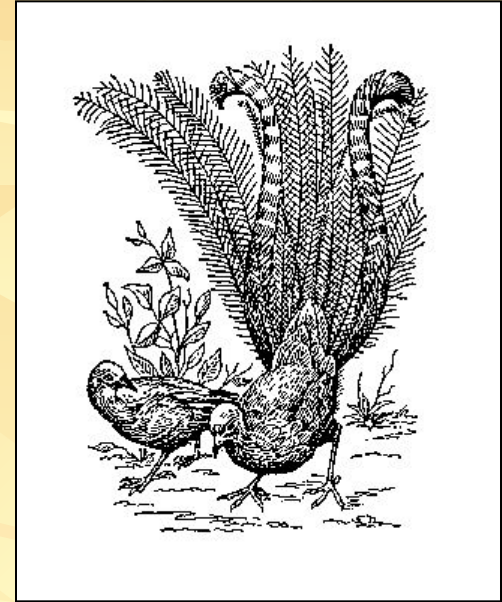
Коалы живут на деревьях в эвкалиптовых рощах Восточной Австралии. Они очень похожи на маленьких медвежат, поэтому их иногда называют сумчатыми медведями. Они сумчатые, но не медведи.

Тасманский (сумчатый) дьявол



Сумчатый или тасманский дьявол, или сумчатый черт млекопитающее семейства хищных сумчатых; единственный вид рода *Sarcophilus*. Его чёрная окраска, огромная пасть с острыми зубами, зловещие ночные крики и свирепый нрав дали первым европейским поселенцам основание прозвать этого коренастого хищника «дьяволом».

Лирохвост



Лирохвосты, или птицы-лиры— семейство птиц отряда воробьиных. Включает в себя два вида обитающих на земле австралийских птиц. Лирохвосты считаются национальными австралийскими птицами, несмотря на то, что в естественной среде обитания они встречаются редко. Лирохвосты также хорошо известны из-за поразительной красоты своего огромного хвоста у мужской особи птицы — ими можно любоваться, когда она раскрывает хвост для демонстрации или при ухаживании.

Страус Эму



Эму — птица отряда казуарообразных, крупнейшая австралийская птица. Это вторая по величине птица после страуса. Ранее эму относили к страусообразным (классификация пересмотрена в 1980-е годы). Эму распространён на большей части материка Австралии, хотя избегает густонаселённых районов, густых лесов и засушливых зон.

Сидней-столица Австралии

