

# Природа Земли



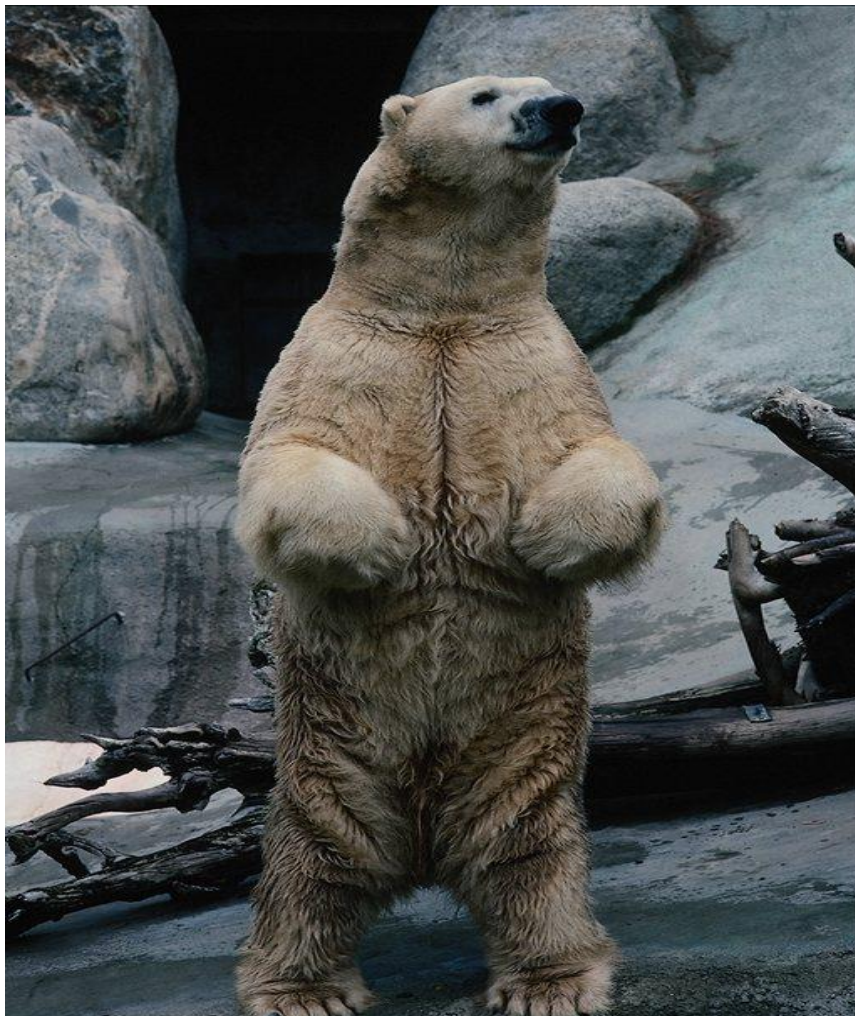
# Проверь себя!

---

- Где я обитаю?
- Викторина «Что? Где? Когда?»
- Исправь текст
- Найди ошибку
- Верни пропавшую стрелку
- Подумай! (дом.задание)



# Найди ошибку!



**белый медведь**



**ПИНГВИН**

# Найди ошибку!

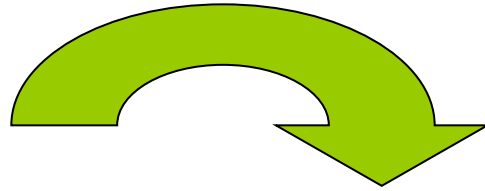


**тундра**



# Верни пропавшую стрелку!

---



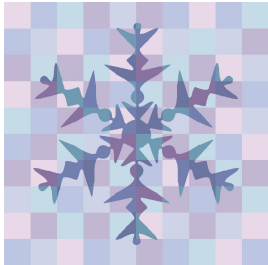
- **Хвойные деревья**
- **Звери**
- **Лиственные деревья**
- **Птицы**
- **Многие животные**

- впадают в спячку
- улетают в тёплые края
- сбрасывают листья
- имеют узкие жёсткие листья
- делают запасы корма



# Исправь текст

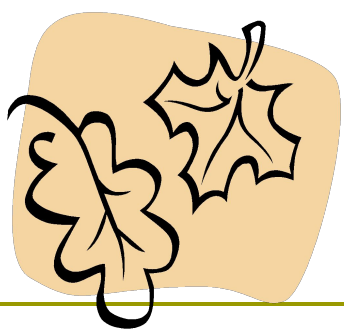
---



## **В Арктике.**

Лето. Солнце стоит высоко и не уйдёт с неба ещё целый месяц. Птицы облепили скалы. У подножья скал резвятся весёлые дельфины. На льдине сидит белый медведь. Он охотится на моржа. На льдине отдыхает гренландский кит. Мимо проплывает стая акул.

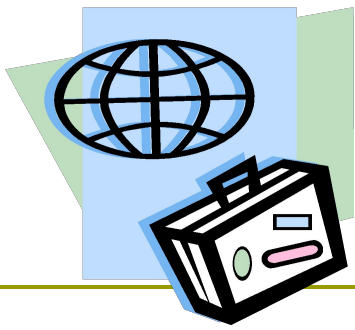




# Где я обитаю?

---

- У меня самые длинные корни
- Имею длинные игольчатые листья
- Запасаю воду в стебле
- Имею луковицу или корневище
- Имею колючки вместо листьев



# Где я обитаю?

---

- На зиму улетаю в тёплые края
- Могу долго обходиться без воды
- Имею цепкий хвост
- Питаюсь лишайниками и мхами
- Запасаю кедровые орехи





# Викторина

---

□ Почему это животное не может жить в тундре?



- а) нет пищи
- б) холодно
- в) нет места для жилья

# Где обитают эти животные?

---

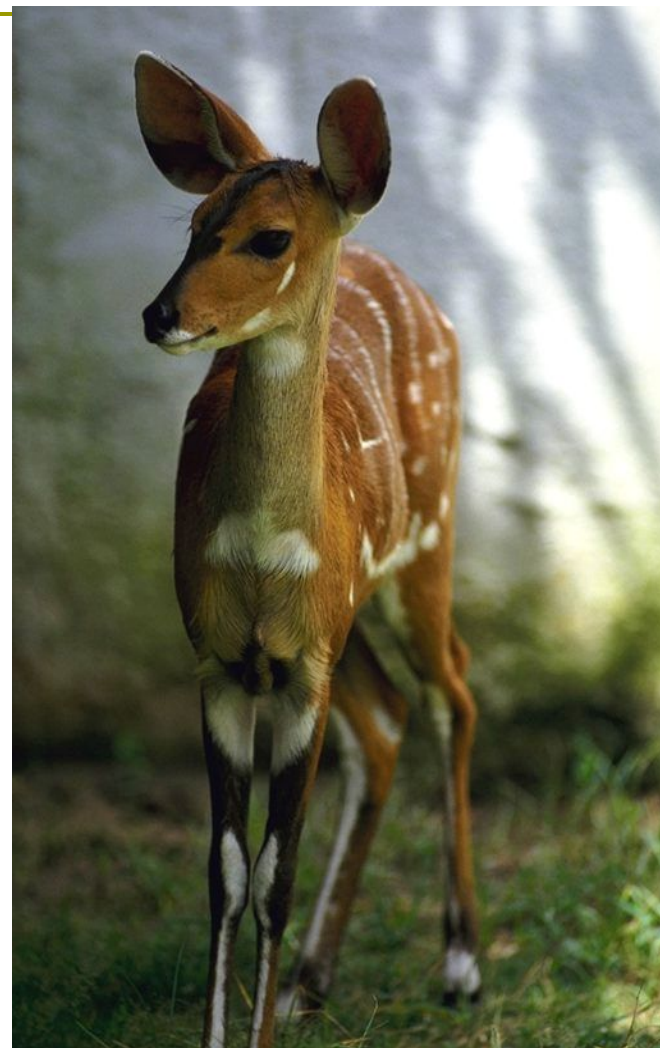


**заяц**

**лиса**

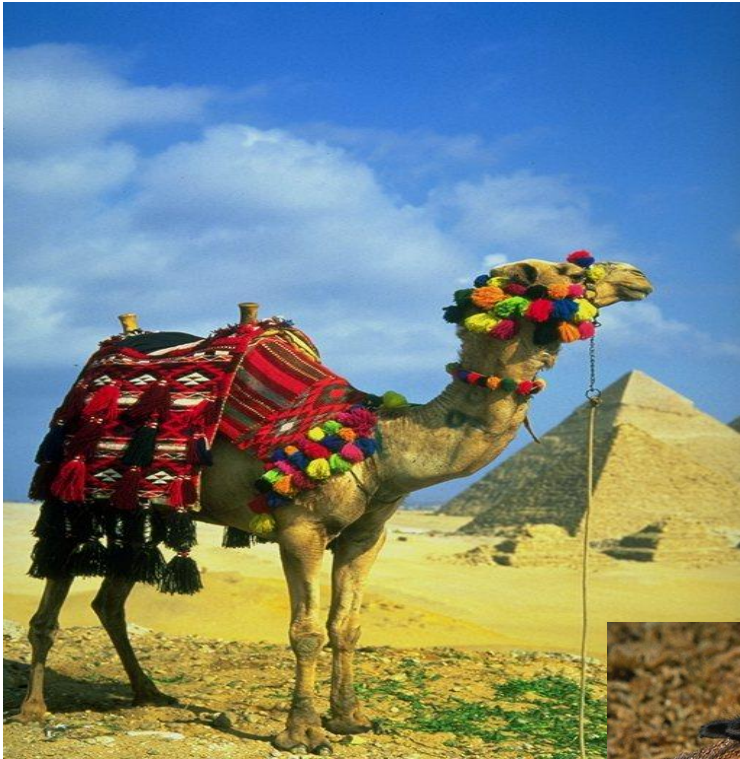


**олень**



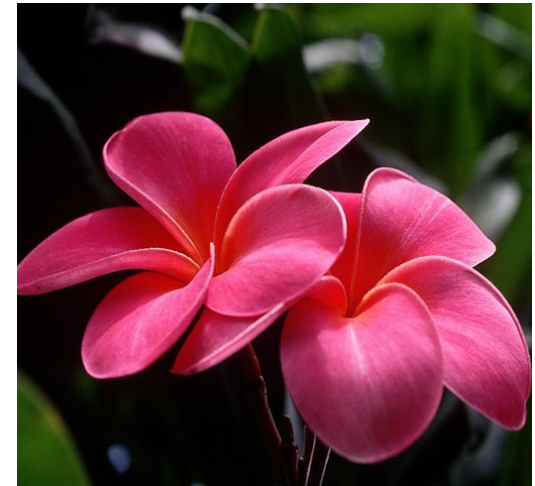
# КТО ЛИШНИЙ?

---



# Какие организмы приспособились ЖИТЬ ВМЕСТЕ?

---



# Подумай !

---

**Что должен сделать  
каждый житель Земли  
для сохранения  
животного и  
растительного мира.**

