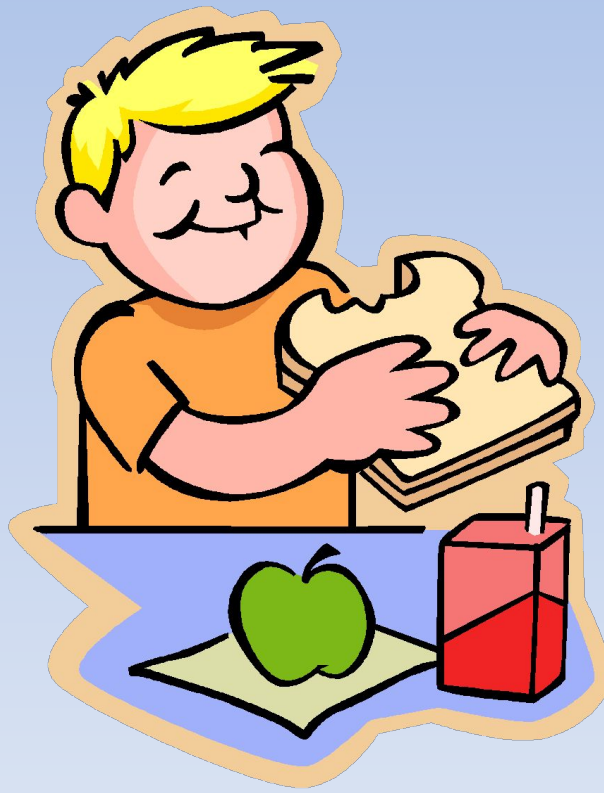


# «ПУТЕШЕСТВИЕ БУТЕРБРОДА»



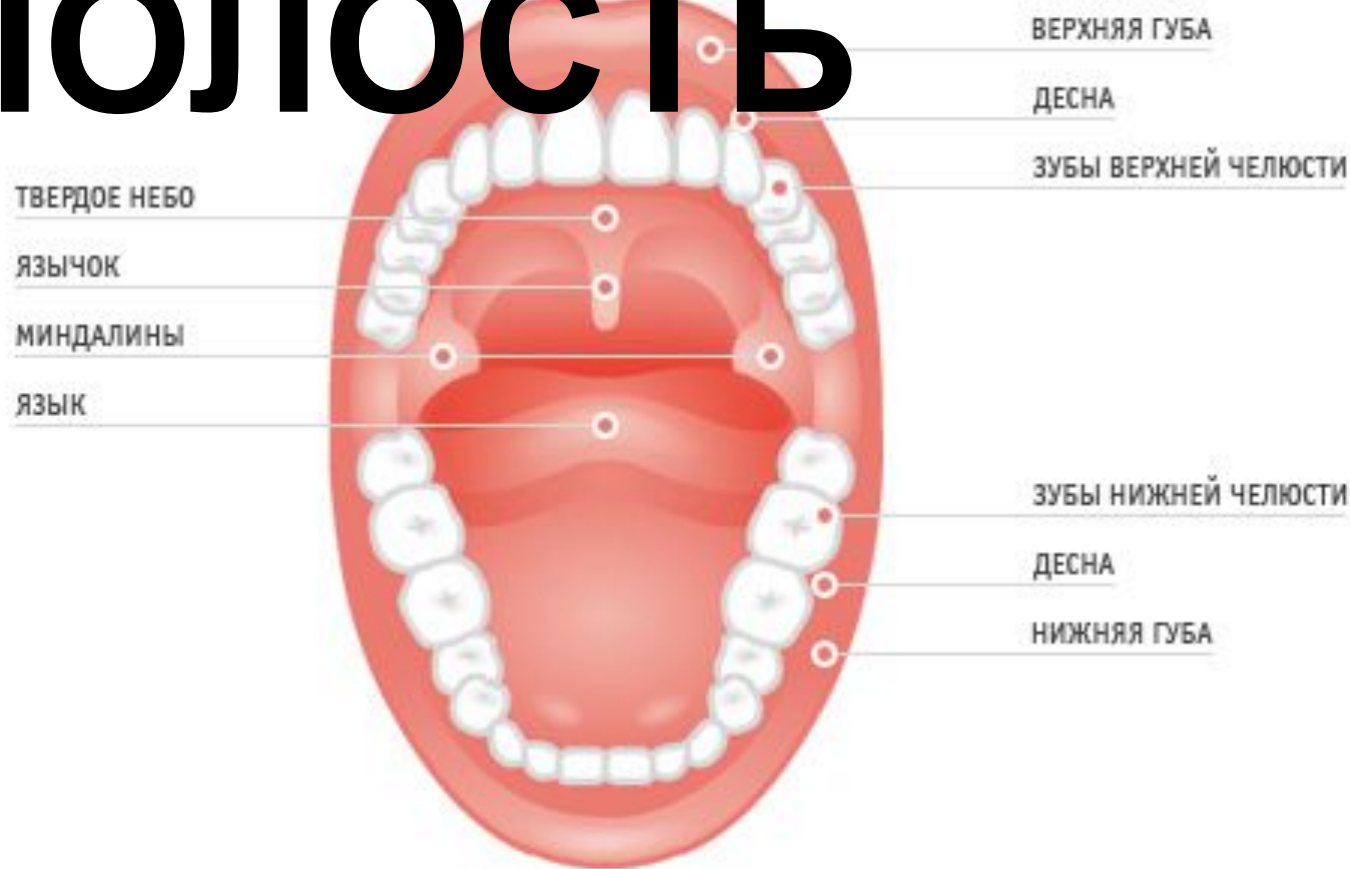
Выполнено  
учителем  
Начальных  
классов  
Волхонской А.Л.

Тема: Система пищеварения  
человека



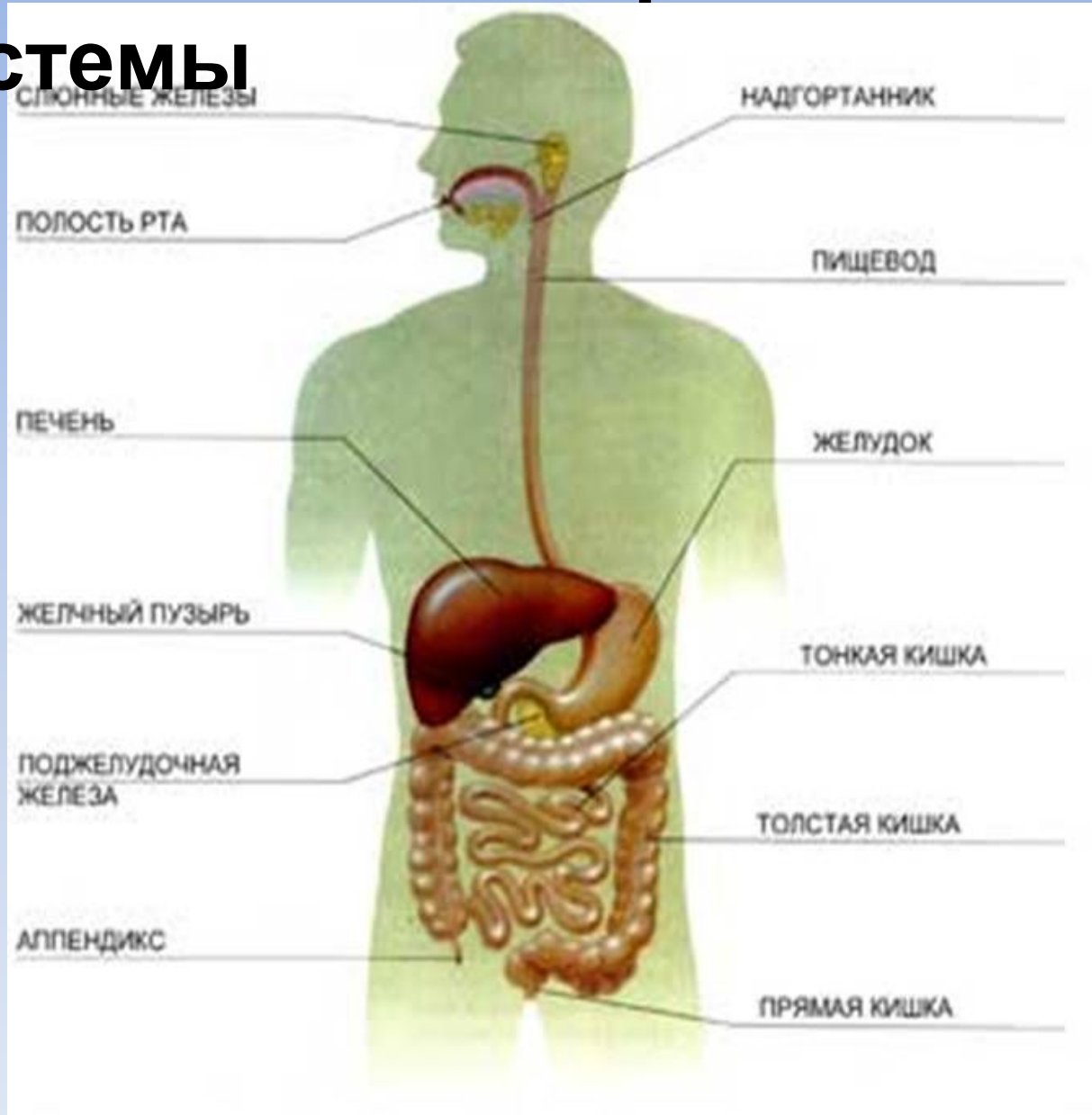
# РОТОВАЯ

# ПОЛОСТЬ

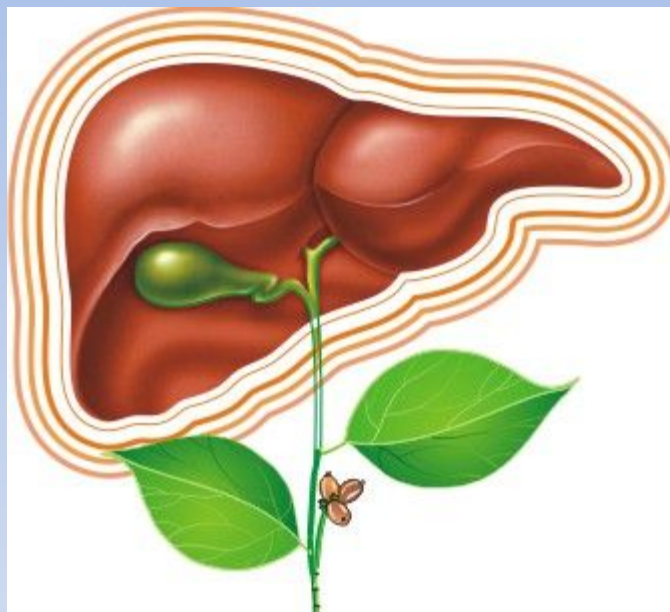




# Строение пищеварительной системы



# ПЕЧЕНЬ

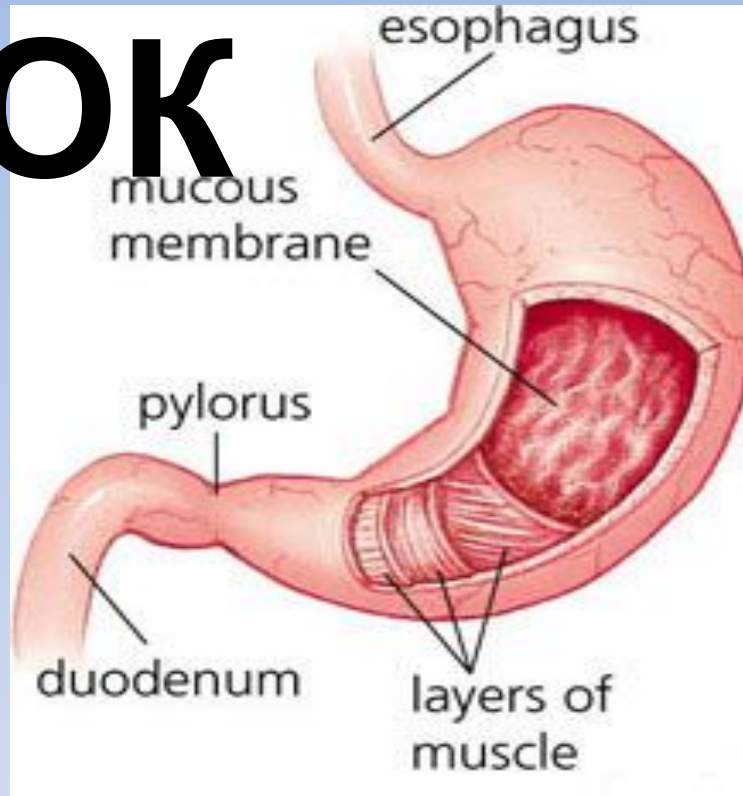


Очищает кровь от вредных  
веществ.

Выполняет роль фильтра.

# ЖЕЛУД

ОК



Переваривает пищу с помощью желудочного сока.

(Расщепляет)

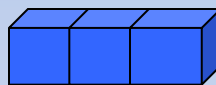


**Что необходимо, чтобы  
пищеварительная система  
правильно работала?**

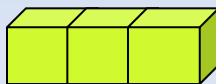


**ПРАВИЛЬНО  
ПИТАТЬСЯ!**

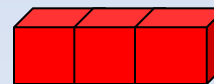




**углеводы**



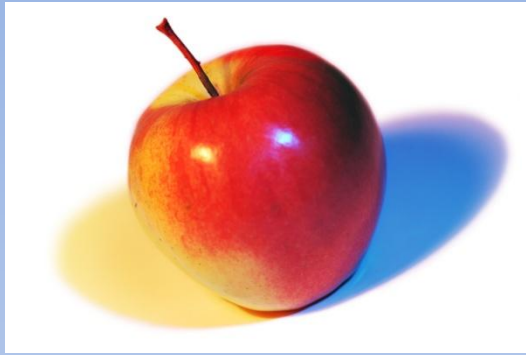
**жиры**



**белки**

# **ЗНАЧЕНИЕ ОРГАНОВ ПИЩЕВАРЕНИЯ**

**ОРГАНЫ ПИЩЕВАРЕНИЯ  
ПЕРЕВАРИВАЮТ ПИЩУ И  
ОБЕСПЕЧИВАЮТ ОРГАНИЗМ  
ПИТАТЕЛЬНЫМИ ВЕЩЕСТВАМИ.**



# ЗАДАНИЕ



Я откусил яблоко зубами . Слюнные железы смочили пищу и начали её переваривать уже во рту. Затем я проглотил кусок, и он по пищеводу попал в желудок . Переваренное яблоко переместилось в тонкий кишечник откуда углеводы и вода проникли в кровь . Она перенесла питательные вещества и воду всем клеткам. С помощью кислорода клетки разрушили углеводы и получили энергию, необходимую для жизни.

**Иллюстративный материал:**

<http://75.125.114.138www.babyblog.ru/community/post/01medicina/1235301>

<http://orbitgum.ru/dental/about/mouth>

<http://doktorland.ru/razvitie-65.html>

[http://viplab.org/wp-content/uploads/metod38-25\\_clip\\_image002.jpg](http://viplab.org/wp-content/uploads/metod38-25_clip_image002.jpg)

<http://www.prirodovedenie.ru/biologia/b3.html>

<http://festival.1september.ru/articles/506631/>