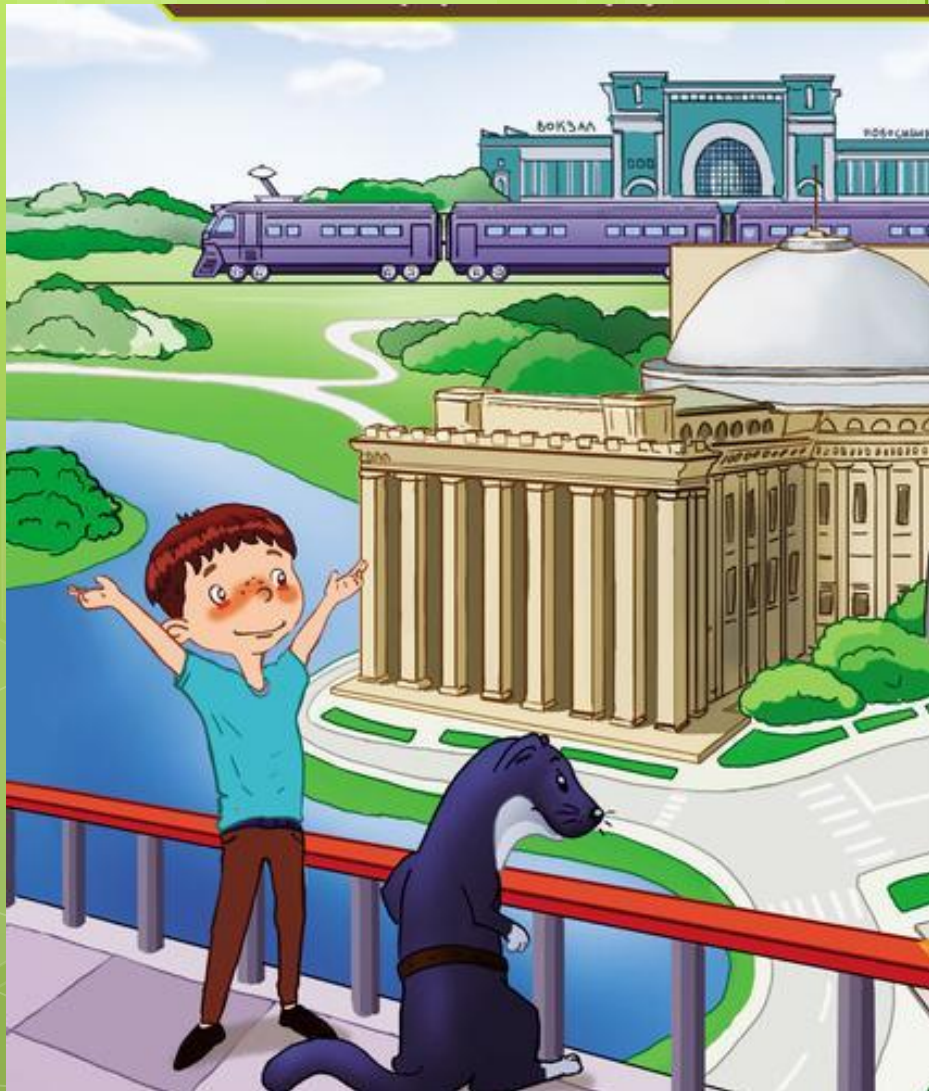


муниципальное казенное дошкольное образовательное учреждение
города Новосибирск «Детский сад №8 комбинированного вида «Земляничка»

ПРЕЗЕНТАЦИЯ



«Путешествие по Новосибирску»

Выполнила:
Воспитатель
Ажбулатова М.А.

2018

**«Здравствуйте ребята!
Меня зовут Миша, а это мой
друг соболь Семен. Скоро
жители нашего города
Новосибирска будут
отмечать День рождения
города, и мы с Семеном
решили отправиться в
путешествие по
Новосибирску и потеряли
друг друга. Ребята, помогите
нам, пожалуйста, найти друг
друга и вернуться домой!
Мы отправим вам задания,
которые надо выполнить,
они помогут вам найти нас.
Мы очень надеемся на вашу
помощь.
Миша и Семён»**



«Семён пришел ко мне в гости и сказал, что он гербовый соболь. Гербовый – это значит, что он есть на гербе нашего города и вместе со своим братом держит щит. А на щите есть зеленая полоса, что означает красоту наших лесов, белая – означает снежную зиму, голубая – это наша река Обь, желтая - мост через нее и узенькая полоска – это наша сибирская железная дорога».



Сначала мы с Семеном отправились в прошлое, чтобы посмотреть, каким раньше был наш город.



Задание:

Собери железнодорожные составы правильно.



Раз мы отправились в прошлое, то попасть туда можно только на старинном поезде. Найдите из этих паровозов старинный и присоедините к нему вагоны, и вы тоже попадете в прошлое.

Оказывается, что на месте нашего города был густой лес. На месте Красного проспекта был вот этот сосновый бор.



Потом сюда пришли люди и основали маленькую деревню Кривощеково.



Задание

Помоги двум Мишам выйти из леса.



Постепенно в деревню Кривощеково приходило все больше и больше людей, они строили свои дома, и очень быстро маленькая деревушка превратилась в город. Были построены железная дорога, первый вокзал...



Церкви



Александровскій Соборъ.

Магазины



Дороги... Так и появился наш большой и красивый город Новосибирск.



Физминутка.

А сейчас нам надо вернуться в настоящее время и следующее задание - найти современный локомотив и присоединить к нему вагоны. Потом встать друг за другом и под веселую песенку «Паровозик» вернуться в настоящий Новосибирск

«Поезд».

Мы в вагончиках сидим
(ноги слегка согнуты в коленях,
руки сложены перед грудью)
Мы сидим, мы сидим,
И в окошечки глядим,
(повороты головы вправо, влево)

Весело глядим.

Едет, едет паровоз -

(притопывают, делая круговые движения
согнутыми в локтях руками, пальцы сжаты в кулак)

Чух – чух – чух, чух – чух – чух!

Ребятишек он повёз,

Чух – чух – чух, чух – чух – чух!

А колёсики стучат - так – так – так, так – так – так!

(хлопают ладонями по коленям)

Будто с нами говоря, так – так – так, так – так – так!

(стучат кулаками по коленям)



Задание - к старым фотографиям зданий, сооружений надо найти современные фотографии этих же зданий и сооружений, и сравнить, как изменился наш город за последние 100 лет

Часовня Святителя и Чудотворца Николая



Александровский собор



Театр оперы и балета



Дом культуры имени М.Горького



Коммунальный мост



Аэропорт «Толмачево»!



Площадь Ленина



Торговый корпус
(сегодня Краеведческий музей)



Задание: Миша задает вопрос: «Ребята, если к вам придет друг из другого города, в какое бы знаменитое место в нашем городе вы его повели?»



Задание:
Миша и Семен пошли
на представление в
театр и там потерялись
среди артистов.
Помогите им найти друг
друга



Задание: Миша с Семеном очень вам благодарны, что вы помогли им найти друг друга. И теперь осталось их отвести домой. Миша сказал, что его дом находится рядом со стадионом Сибирь, найдите его среди других достопримечательностей города.





Список используемой литературы:

1. А. В. Квашин «Новосибирск для детей» (детские путеводители)
2. Н.Г. Зеленова, Л.Е. Осипова «Мы живем в России» (средняя группа).



СПАСИБО!

**ДО НОВЫХ
ВСТРЕЧ!**