

МУНИЦИПАЛЬНОЕ БЮДЖЕТНОЕ ДОШКОЛЬНОЕ ОБРАЗОВАТЕЛЬНОЕ
УЧРЕЖДЕНИЕ
«ДЕТСКИЙ САД №27 «СЭСЭГ» г. УЛАН-УДЭ

«ПУТЕШЕСТВИЕ В ПРОШЛОЕ ЛАМПОЧКИ»



Выполнила:
воспитатель
Шелкунова И.
В.

**Дом – стеклянный пузырек,
А живет в нем огонек.
Днем он спит, а как
проснется,
Ярким пламенем зажжется.**

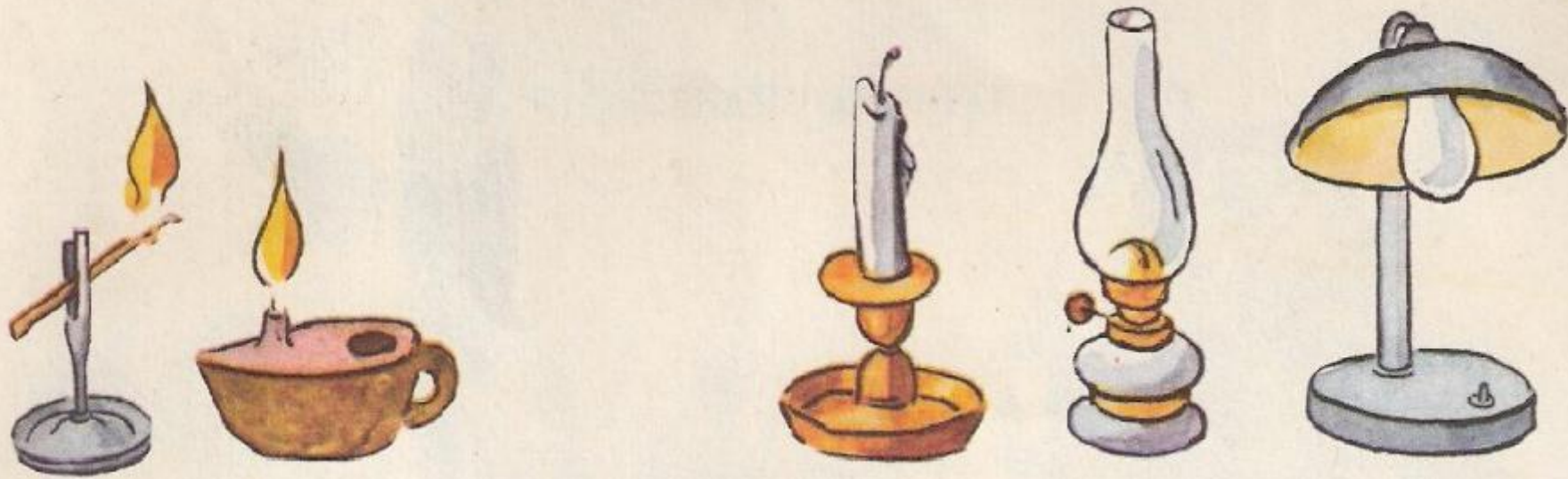


**Чудеса на потолке –
Повисло солнце на
шнурке.**

**Висит она без дела
днем,
А ночью освещает дом.**



Что общего у этих предметов?



Первый источник света



КОСТЁР



ФАКЕ

Обычно это палка с намотанной на конце просмоленной паклей.

С факелами не только ходили по улицам, но и укрепляли их на стенах, чтобы

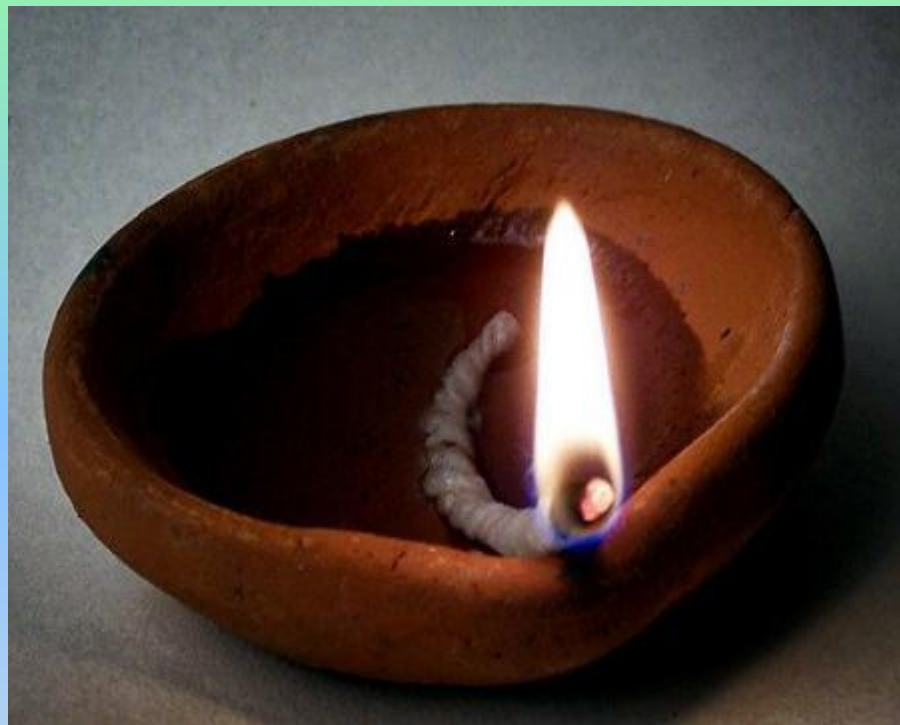
освещать помещение.





ЛУЧИНА

Это щепка заостренная на конце. Обычно лучину делали из березы, она лучше горит. Один конец лучины ставили на специальную подставку – свечник, а другой зажигали, уголки падали в приготовленный ушат с



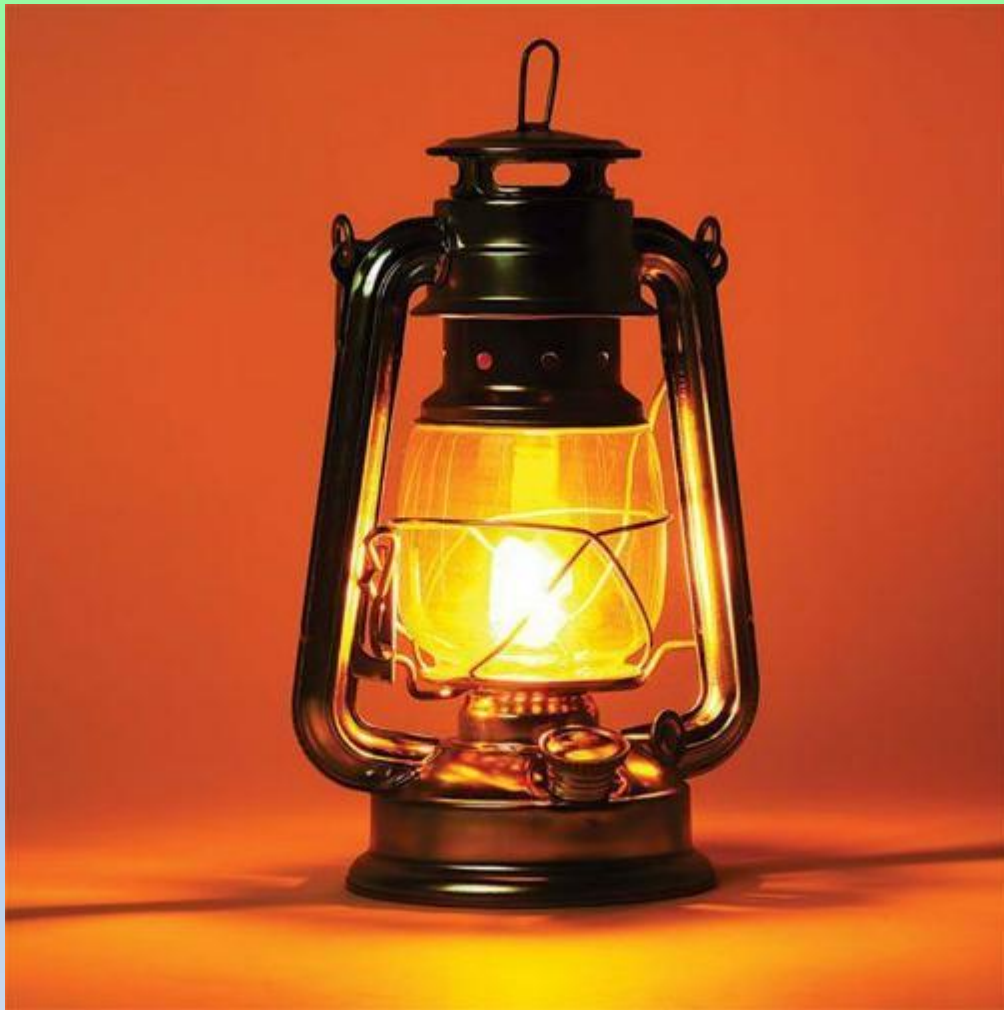
МАСЛЯНАЯ ЛАМПА

Если кусочек веревочки обмакнуть в масло и поджечь, он будет гореть хорошо и долго. Такой светильник горел долго и ровно. Так появились масляные лампы.



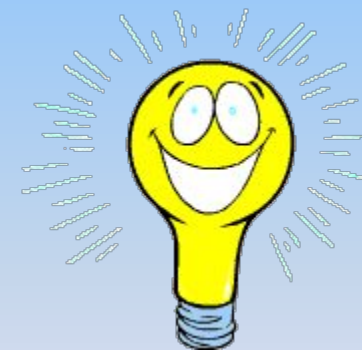
СВЕЧА

Свечи делали из пчелиного воска, бараньего сала. У свечи есть фитиль, сделанный из ниток.



КЕРОСИНОВАЯ ЛАМПА

Люди стремились придумать более удобное освещение жилья и научились делать из нефти керосин, так придумали керосиновые лампы.



ЭЛЕКТРИЧЕСКАЯ

ЛАМПА

История возникновения лампы длилась несколько десятилетий. Человек искал новые способы удобного освещения своего жилища. В разное время были совершены различные открытия, которые приближали лампу к современному, всем знакомому виду. Когда появилось электричество, тогда и придумали электрическую лампочку.

«Построй дорожку из прошлого в настоящее»

(назови предметы в правильной последовательности)

